

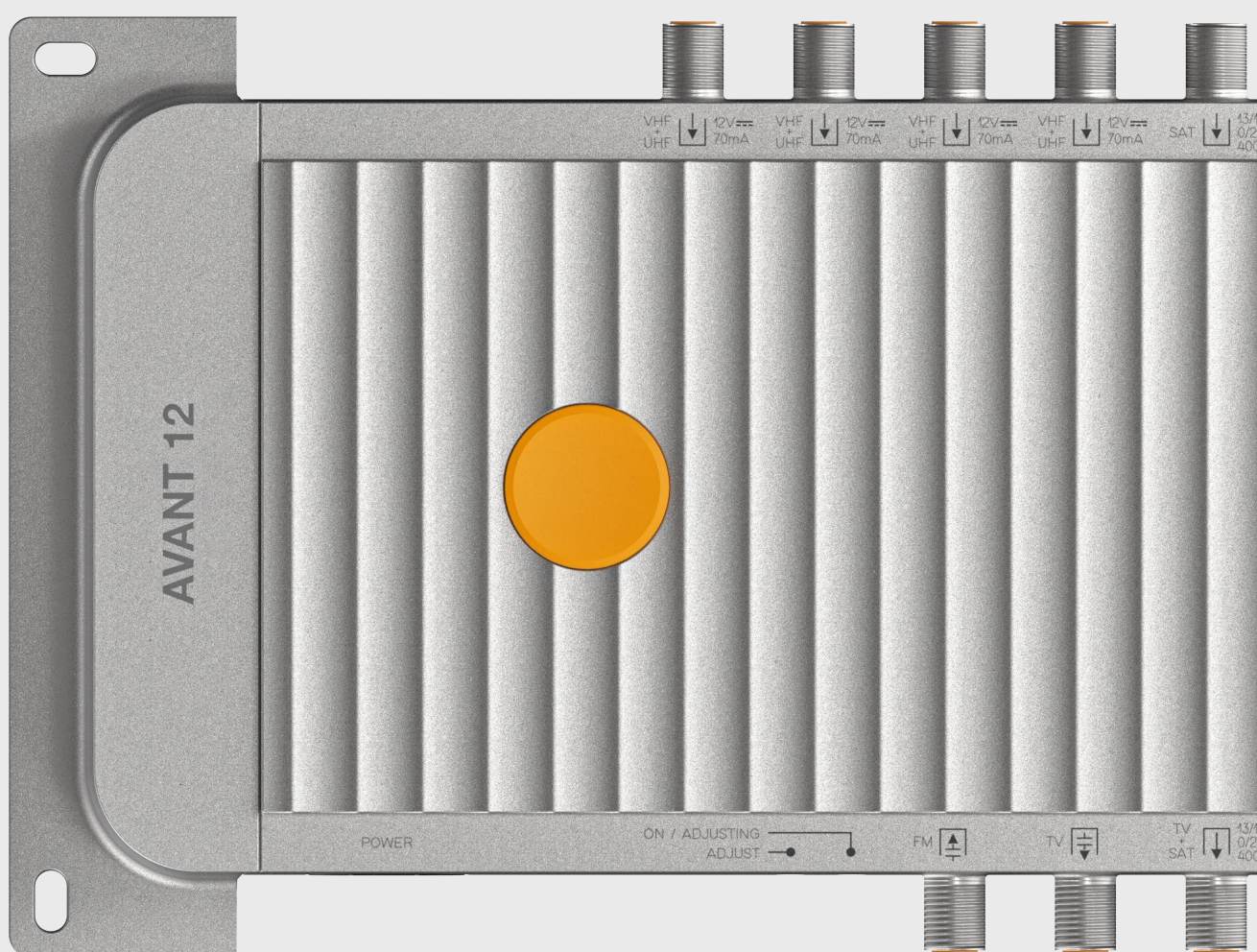


GERMAN  
DESIGN  
AWARD  
GOLD  
2025



reddot winner 2025

## Livello di uscita senza precedenti per arrivare dove gli altri non arrivano



Centrale di amplificazione programmabile multi-ingresso  
con 32 filtri digitali per la distribuzione del segnale terrestre e satellitare.

**Televes®**

## Amplificazione programmabile che si evolve insieme al mercato

- 1998 Avant
- 2002 Avant 5
- 2009 Avant HD
- 2014 Avant 7
- 2016 Avant 9
- 2020 Avant X
- **2025 Avant 12**



Le centrali di amplificazione programmabili offrono un controllo totale sulla distribuzione dei segnali televisivi negli edifici commerciali e domestici. Il loro scopo è quello di filtrare i canali desiderati provenienti dal segnale DTT ricevuto dalle antenne, per poi amplificarli in modo che raggiungano sempre le prese delle abitazioni con livelli bilanciati.

La nuova centrale Avant 12 supera ancora una volta i limiti e offre nuove prestazioni pensate per migliorare l'esperienza degli installatori: **da un livello di uscita senza precedenti (fino a 128 dBμV) alla programmazione wireless concepita per i professionisti più esigenti, questa centrale rende gli impianti condomiali più semplici, veloci ed efficienti, anche negli scenari tecnicamente più complessi.**

**Filosofia 100% Televes: il prodotto è progettato, sviluppato e realizzato interamente nei nostri stabilimenti robotizzati.**

*La centrale fa parte di una nuova **generazione di prodotti premiata** con 4 prestigiosi riconoscimenti internazionali, che ne evidenziano il design innovativo basato su due concetti chiave: modularità e design.*



reddot winner 2025

## Avant 12 in sintesi

Avant 12 è una centrale di amplificazione multi-ingresso che consente la programmazione individuale dei canali terrestri disponibili su 4 ingressi VHF+UHF (DTT), per un totale di 32 filtri digitali, fornendo un'amplificazione ottimale ed un bilanciamento dei segnali. È perfetta per qualsiasi tipo di impianto, sia per ville e palazzine che per condomini di grandi dimensioni, **e il livello di uscita elevato fa la differenza negli scenari più difficili (fino a 128 dBμV secondo la norma EN50083).**

Include anche un sistema di filtraggio 4G/5G, che consente alla centrale di gestire autonomamente la programmazione dei filtri fino al canale 48, eliminando così le interferenze telefoniche (LTE700).

DVB-T

DVB-T2

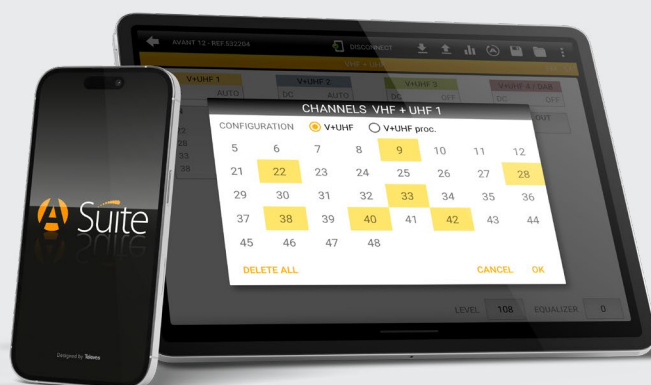
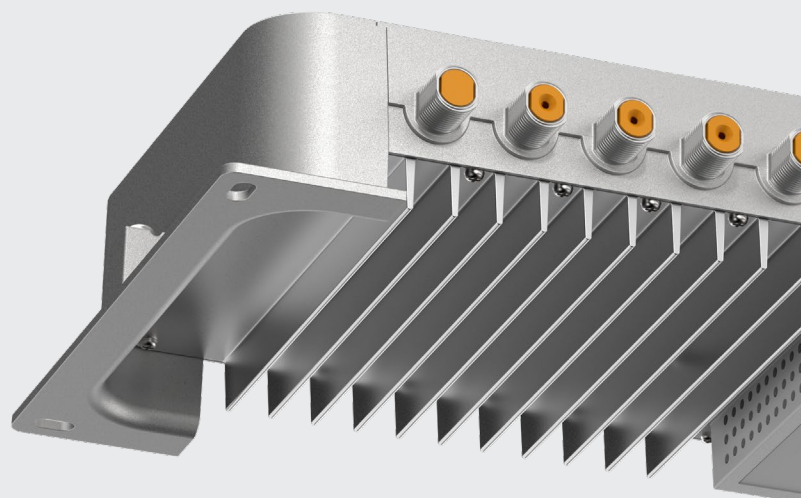
RED COMPLIANT

**Compatibile con DVB-T e DVB-T2**, la centrale dispone di 5 ingressi configurabili con due diverse modalità operative, a seconda delle bande delle antenne presenti nell'impianto:

- 1 ingresso FM e 4 ingressi misti VHF+UHF
- 1 ingresso FM, 1 ingresso DAB e 3 ingressi UHF

La versione SAT include un ingresso IF aggiuntivo e offre 2 uscite, una solo con segnale terrestre e una con segnale misto terrestre e satellitare.

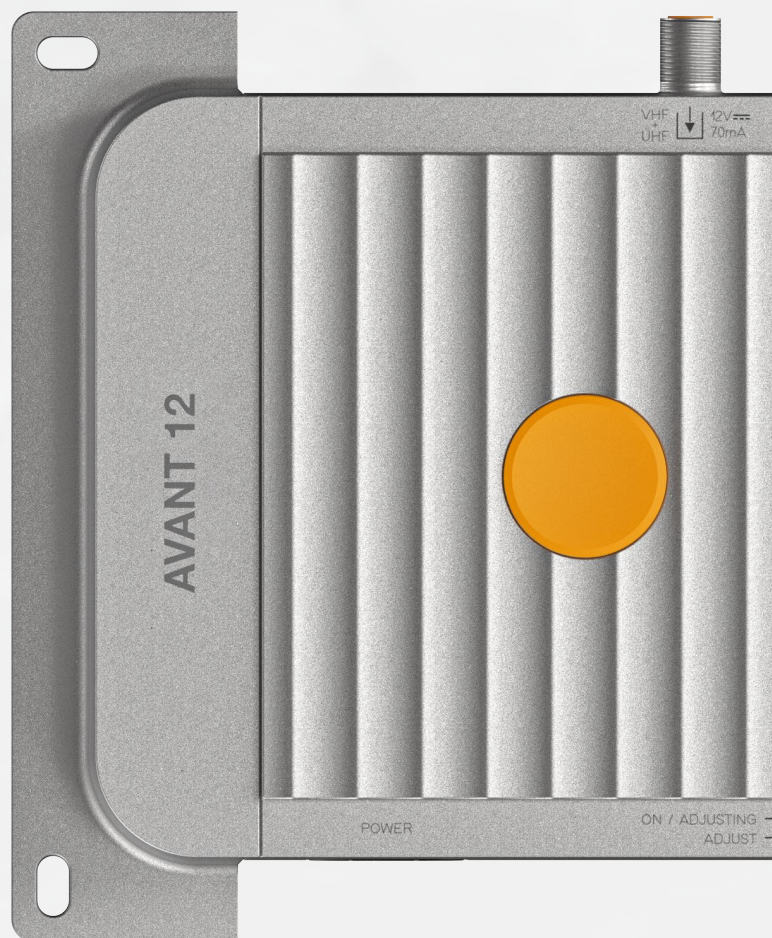
**La configurazione si effettua in modalità wireless (Bluetooth®) in modo semplice e intuitivo tramite smartphone o tablet (Android/iOS) con l'applicazione ASuite. L'utente può scegliere tra la programmazione automatica**, in cui è la centrale stessa ad assegnare i filtri e a configurare al meglio i livelli, **e la programmazione avanzata**, in cui è il professionista a personalizzare i filtri e a definire i parametri della centrale. È anche possibile combinare le due tecniche, avviando una programmazione automatica iniziale e intervenendo successivamente per modificare i parametri desiderati. In questo modo si velocizza il processo, senza rinunciare al risultato preciso e personalizzato che solo un installatore può offrire.



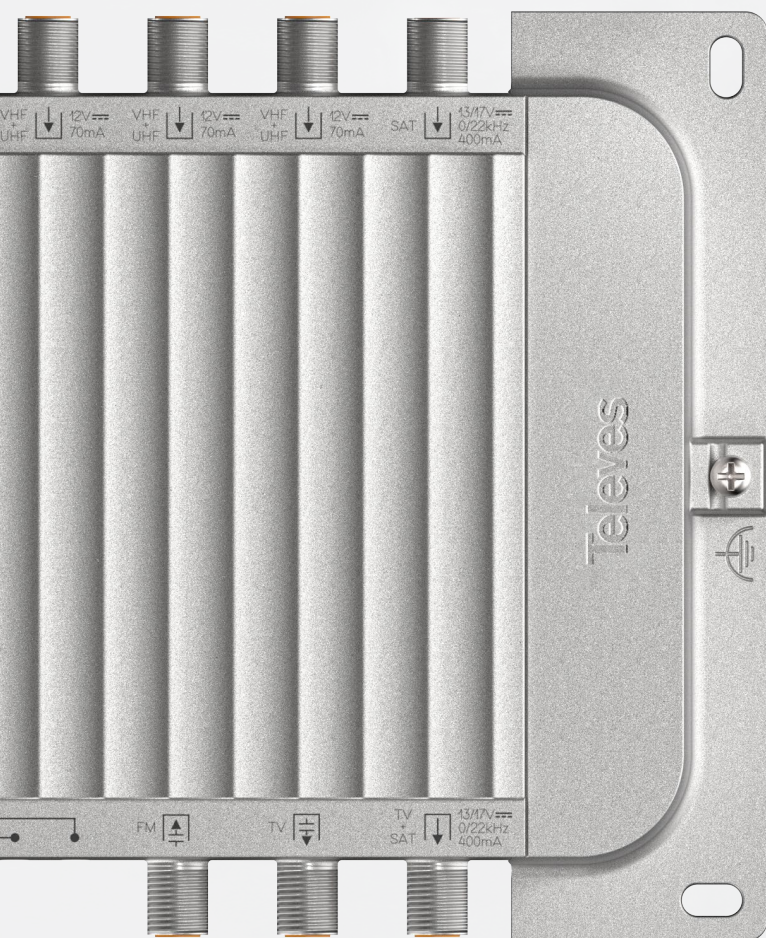


## Prestazioni che fanno la differenza

- ✓ **Fino a 32 filtri programmabili** singolarmente, con filtraggio digitale individuale di ciascun canale, compresi i canali adiacenti.
- ✓ **Filtri digitali VHF/UHF ad alta selettività:**  
> 30 dB di selettività ( $\alpha \pm 1$  MHz).
- ✓ **Elaborazione digitale dei canali** per ottenere un perfetto bilanciamento del livello del segnale in uscita tra i diversi canali.
- ✓ **Regolazione automatica del segnale in ogni filtro (CAE).** Consente anche la regolazione di precisione del livello di uscita dopo la l'equalizzazione.
- ✓ **Tecnologia TForce:** il livello del segnale terrestre è sempre stabile ed adeguato al valore ottimale.
- ✓ **Elevato livello di uscita, ideale per servire un maggior numero di prese** (fino a 128 dB $\mu$ V secondo la norma EN50083 o 124 dB $\mu$ V secondo DIN45004B).



*Immagine a grandezza naturale  
(201 x 120 x 42 mm, 924 gr.)*



- ✓ Un'unica centrale che combina **2 modalità di distribuzione**: 4 ingressi misti per VHF/UHF, oppure un ingresso per DAB e i restanti 3 per UHF.
- ✓ **Amplificazione e bilanciamento di tutti i segnali**, compreso l'ingresso satellitare sui modelli SAT.
- ✓ Filtro di tipo SAW (Surface Acoustic Wave) per il **filtraggio selettivo dei segnali 4G/5G** dal canale 48 in poi, per una migliore selettività ed una stabilità ottimale.
- ✓ Passaggio di corrente attraverso gli ingressi per **l'alimentazione delle antenne**. Inoltre, l'LNb può essere alimentato localmente o da remoto tramite l'ingresso IF.
- ✓ Telaio ad alta schermatura (Zamak) per **proteggere dalle interferenze** elettromagnetiche.
- ✓ **Configurazione di 32 User Band per un dLNb dinamico** tramite ASuite per gli impianti satellitari con tecnologia dCSS.



## ASuite

**ASuite semplifica la gestione del dispositivo in modalità wireless (Bluetooth®)** da smartphone o tablet (Android/iOS).

### Con 2 modalità di programmazione:

#### ✓ Programmazione automatica:

la centrale assegna i filtri e regola il livello dei canali, oltre ad attivare l'alimentazione dell'antenna qualora ci fosse un'antenna attiva (solo per i modelli PRO).

#### ✓ Programmazione avanzata:

l'installatore controlla tutti i parametri di configurazione ed effettua personalmente la programmazione.



## Nessun cavo, nessun limite: **ASuite** tramite **Bluetooth®**

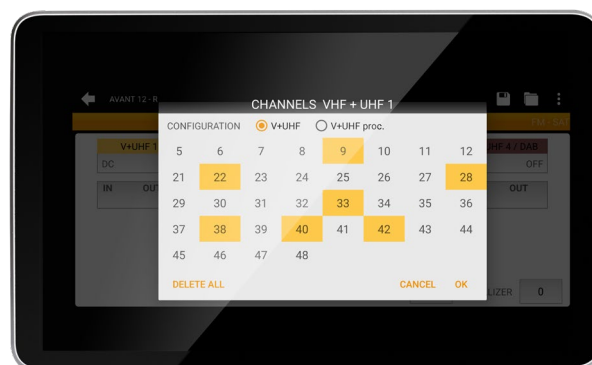


ASuite è l'applicazione mobile che permette di gestire e configurare in modo semplice e intuitivo la centrale dell'impianto tramite il Bluetooth®, di uno smartphone o tablet.

**ASuite è disponibile gratuitamente per Android e iOS e include un'ampia gamma di funzionalità per ottenere il massimo dalla centrale:**

### Programmazione dei filtri canale

I canali desiderati vengono selezionati su ogni ingresso disponibile, assegnando un filtro a ciascuno di essi fino a un massimo di 32 in totale. Inoltre, i canali selezionati possono essere elaborati per modificarne la frequenza in uscita.

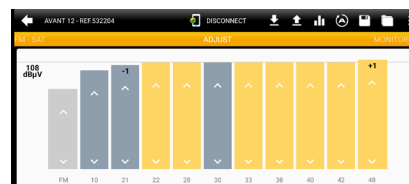


### Regolazione automatica del livello dei canali

Il livello di segnale di ciascun canale viene elaborato dalla centrale, che ottimizza la potenza in uscita e bilancia tutti i canali filtrati in modo da evitare fluttuazioni del segnale tra di essi.

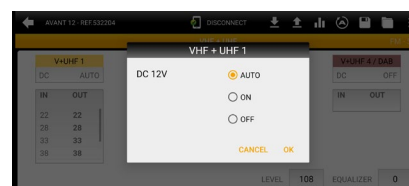
Successivamente, l'app consente di effettuare una regolazione di  $\pm 3$  dB rispetto a quella automatica eseguita dalla centrale.

Per i canali che richiedono una regolazione più precisa, questa operazione può essere effettuata manualmente e in modo indipendente per ciascun filtro.



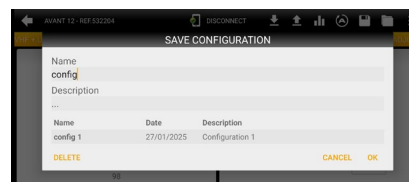
### Attivazione dell'alimentazione delle antenne

Viene attivato il passaggio di corrente in ciascuna delle uscite separatamente per alimentare le antenne collegate qualora siano antenne attive.



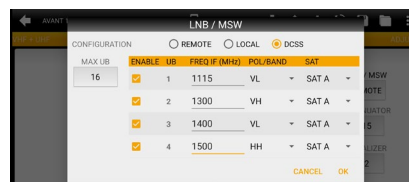
### Clonazione della configurazione

ASuite permette di effettuare le configurazioni senza essere collegati alla centrale, consentendo di salvarle e recuperarle in un secondo momento durante l'installazione e facendo così risparmiare tempo al professionista.



### Configurazione delle User Band per la tecnologia dCSS

Negli impianti con tecnologia dCSS, è possibile configurare un elenco contenente fino a 16 User Band da assegnare al dLNB dinamico collegato all'ingresso SAT della centrale.



AVANT 12  
PRO

POWER

ON / ADJUSTING  
ADJUST



## ○ Programmazione automatica

La centrale elabora i canali in ingresso selezionando quelli più importanti e assegnando un filtro a ciascuno di essi. Effettua quindi una regolazione automatica per bilanciare il livello dei canali filtrati.

Il tutto in meno di 1 minuto.



## Funzionalità avanzate

(solo modelli PRO)

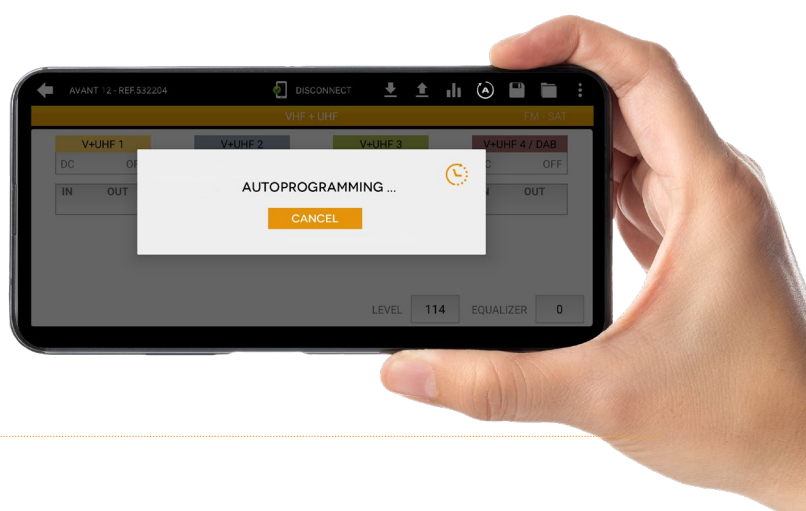
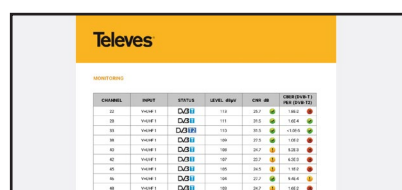
## ○ Monitoraggio dei parametri DVB-T/T2

ASuite monitora i parametri caratteristici degli standard DVB-T e DVB-T2, come CNR, CBER (DVB-T) e PER (DVB-T2), e permette di visualizzarli nell'applicazione in tempo reale per ogni canale filtrato.



## ○ Generazione di report in formato PDF

Gli stessi parametri monitorati grazie alla funzionalità precedente possono essere raccolti in un report che viene generato dall'applicazione ed è disponibile per il download. L'installatore potrà quindi contare in ogni momento su un report dettagliato in formato PDF relativo allo stato dell'impianto.



## Una centrale Avant 12 per ogni scenario

La serie Avant 12 è composta da 4 diversi modelli, i quali si differenziano per il tipo di impianto al quale sono destinati e per il numero di funzionalità offerte:

	532201	SAT 532202	PRO 532203	PRO SAT 532204
Televisione terrestre (VHF/UHF)	✓	✓	✓	✓
Radio FM/DAB	✓	✓	✓	✓
Satellite	-	✓	-	✓
Numero di filtri programmabili	32	32	32	32
Alimentazione antenne attive	✓	✓	✓	✓
Accesso alla configurazione della centrale	Bluetooth®	Bluetooth®	Bluetooth®	Bluetooth®
Memorizzazione delle configurazioni	✓	✓	✓	✓
Clonazione della configurazione tra modelli	✓	✓	✓	✓
Regolazione automatica dei canali (ASuite/pulsante fisico)	✓	✓	✓	✓
<b>Programmazione automatica dei canali (ASuite)</b>	✓	✓	✓	✓
Monitoraggio dei canali	-	-	✓	✓
Generazione di report in formato PDF	-	-	✓	✓

### I modelli PRO

includono funzionalità aggiuntive, particolarmente indicate per gli utenti che desiderano maggiore semplicità e agilità nell'impianto.



Le funzionalità aggiuntive dei modelli PRO sono il **monitoraggio dei parametri DVB-T/T2**

PDF

e la **generazione di report in formato PDF** relativi allo stato dell'impianto, entrambe accessibili dall'app ASuite.

### I modelli SAT

includono un ingresso FI aggiuntivo, che consente la distribuzione del segnale satellitare insieme a quello terrestre per gli impianti che lo richiedono.





## Dati tecnici dettagliati

		532201			SAT 532202			
		PRO 532203			PRO SAT 532204			
Bande		VHF+UHF		FM	VHF+UHF		FM	SAT
N. di ingressi		4		1	4		1	1
Intervallo di frequenze	MHz	174-230	470-694	87-108	174-230	470-694	87-108	950-2150
N. di filtri		32		-	32		-	-
Canali per filtro		1		-	1		-	-
Guadagno massimo	dB	75	78	29	71	75	25	41
Regolazione del guadagno	dB	CAG		0-25/OFF	CAG		0-25/OFF	0-30/OFF
Regolazione manuale dopo quella automatica	dB	±3		±5	±3		±5	-
Regolazione della pendenza	dB	-	0-5	-	-	0-5	-	0-15
Livello di ingresso consigliato	dBμV	40-100		79-104	40-100		79-104	69-99
Livello di uscita	dBμV	121 <sup>*</sup> 125 <sup>**</sup>	124 <sup>*</sup> 128 <sup>**</sup>	114 <sup>*</sup> 118 <sup>**</sup>	117 <sup>*</sup> 121 <sup>**</sup>	120 <sup>*</sup> 124 <sup>**</sup>	110 <sup>*</sup> 114 <sup>**</sup>	123 <sup>**</sup>
Livello di uscita programmato	dBμV	87-115	90-118	80-108	83-111	86-114	76-104	-
Figura di rumore	dB	7	6	7	7	6	7	-
Selettività	dB	> 65 <sup>***</sup> (α ±8 MHz)		> 20 (α ±20 MHz)	> 65 <sup>***</sup> (α ±8 MHz)		> 20 (α ±20 MHz)	> 40 (α 47- 862 MHz)
Alimentazione ingressi	V CC	12 (AUTO/ON/OFF)		-	12 (AUTO/ON/OFF)		-	13-17 (22/0 KHz)
Corrente d'ingresso massima	mA	70		-	70		-	400 (remoto) 350 (locale)
Tensione/Frequenza di rete	V CA/Hz	220-230/50-60			110-230/50-60			
Consumo totale	mA	165			355			
	W	14,9			26,9			
Indice di protezione	IP	20			20			
Temperatura di funzionamento	°C	-5 ... +45			-5 ... +45			
Dimensioni	mm	201 x 120 x 42			201 x 120 x 42			
Peso	g	924			924			

(\*) DIN45004B (\*\*) EN50083 IMD3 2Ch -35 dB (\*\*\*) > 30 dB (α ±1 MHz)

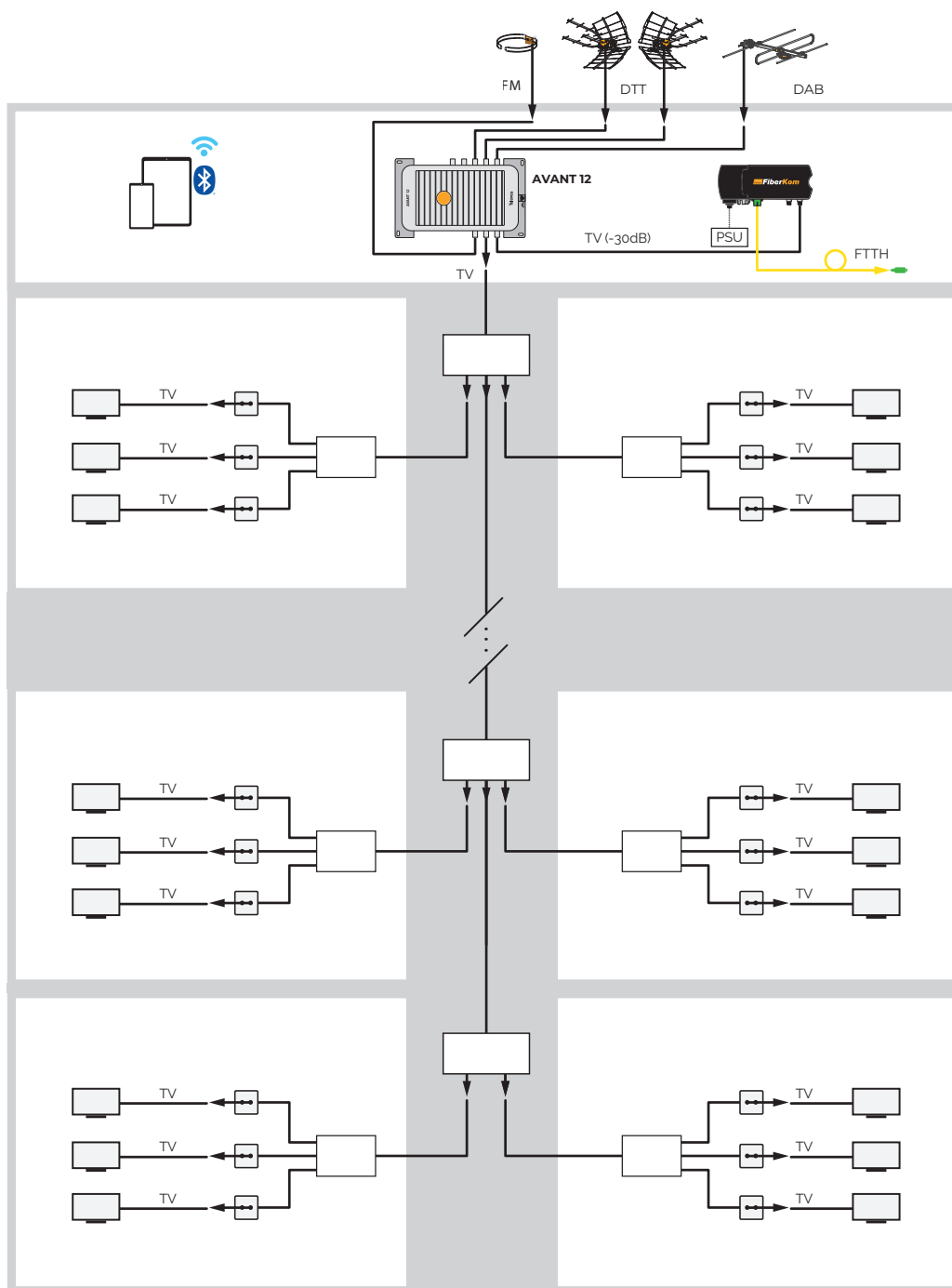
## ESEMPI DI APPLICAZIONE

**Impianto di distribuzione condominiale TV terrestre (Avant 12 e Avant 12 PRO)**

Esempio di edificio che dispone di due antenne per la ricezione dei segnali terrestri in banda UHF e una per la radio FM. Inoltre, sono presenti due parabole dotate di LNB WideBand per la ricezione del segnale satellitare, gestite da un multiswitch con tecnologia dCSS. **Le Bande Utente vengono inviate ad un centrale T0X che le transmodula in multiplex DTT, ricevibili direttamente sui televisori.** Successivamente, vengono inviati

all'Avant 12 attraverso uno dei suoi ingressi terrestri, per essere elaborati insieme al resto dei segnali DTT.

L'Avant è installato alla testa dell'impianto, in modo da poter riallocare i multiplexer ed equalizzarne i livelli prima della distribuzione in rete. **L'uscita dell'Avant serve il montante principale** dell'edificio ed invia il segnale alle prese TV di utenza degli appartamenti.

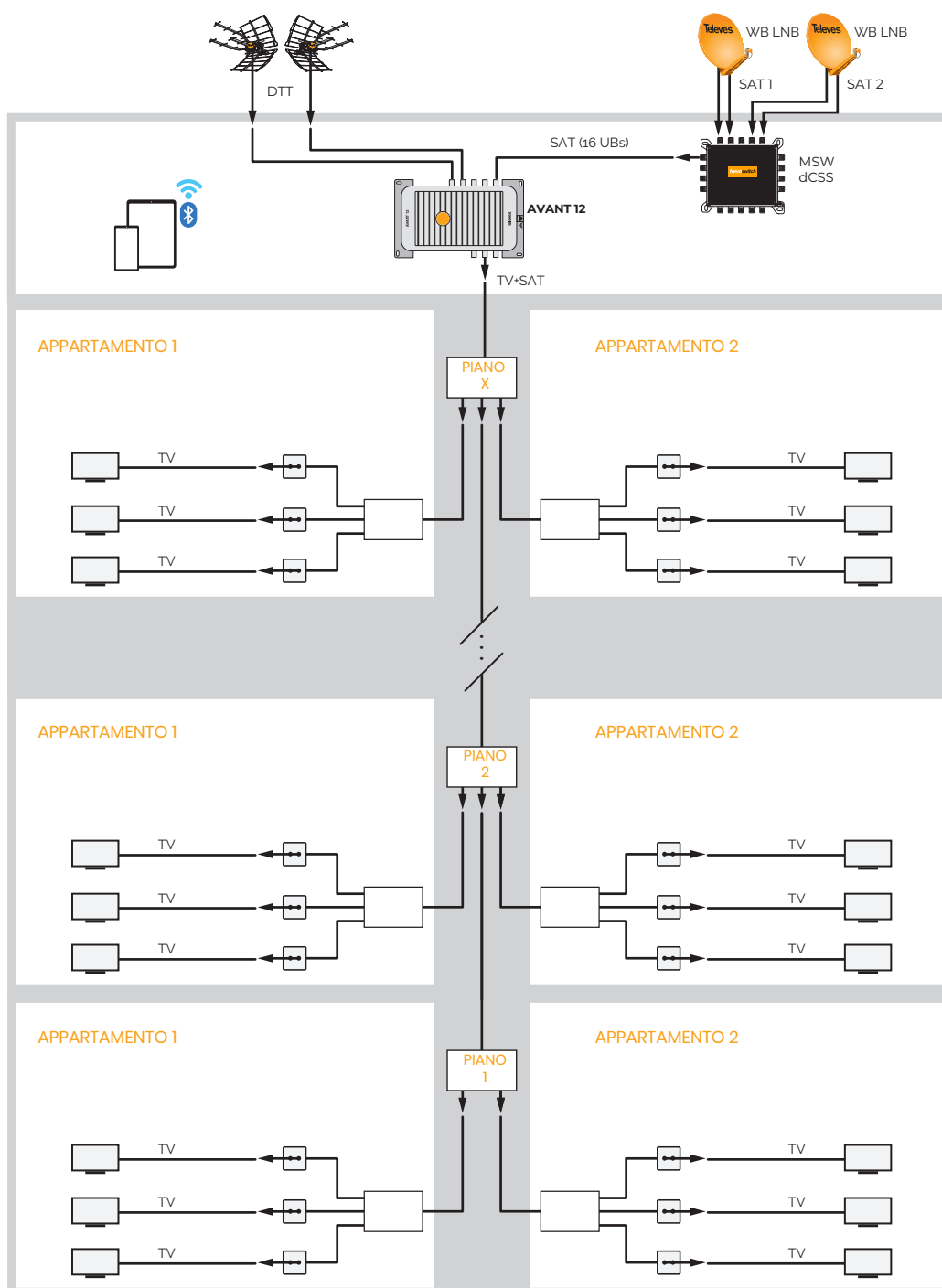


## Impianto di distribuzione condominiale TV terrestre e satellitare (Avant 12 PRO-SAT)

L'edificio è dotato di due antenne per la ricezione dei segnali terrestri in banda UHF e di due parabole con LNB WideBand per la ricezione dei segnali satellitare, che vengono gestiti da un multiswitch con tecnologia dCSS. **Le Bande Utente vengono inviate direttamente all'Avant 12 PRO-SAT** attraverso il suo ingresso satellitare, che le elaborerà e le miscelerà nella stessa rete di distribuzione insieme ai segnali DTT ricevuti

attraverso gli ingressi terrestri.

L'Avant è installato alla testa dell'impianto, in modo da poter riallocare correttamente i multiplexer ed equalizzare i livelli del segnale prima di inviarli alla distribuzione. **L'uscita dell'Avant 12 serve il montante principale** dell'edificio ed inviare il segnale alle prese TV/SAT degli appartamenti.





# Televes®

MANUFACTURING SINCE 1958