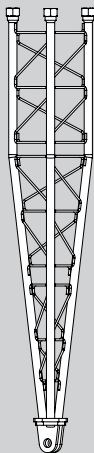
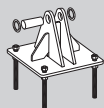




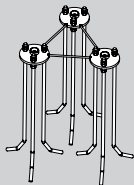
313901
313902



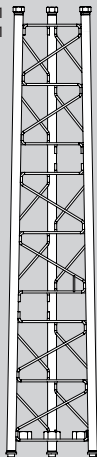
3142
314201



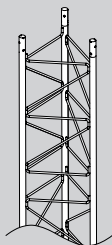
3143
314301



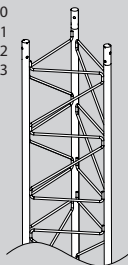
3141
314101



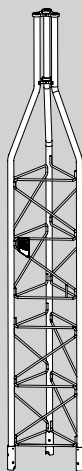
3131
313101
313102
313103
3132
313201
313202
313203



3140
314001
314002
314003



3133



ES TORRE ARRIOSTRABLE. Ref M550.

EN GUYED TOWER. Ref M550.



ES INFORMACIÓN RELEVANTE Y CLÁUSULA DE LIMITACIÓN DE RESPONSABILIDAD

EN RELEVANT INFORMATION AND LIMITATION OF LIABILITY CLAUSE

- Las instalaciones de torretas deberán ser calculadas y ejecutadas sólo por profesionales especializados y bajo su propia responsabilidad. Las instrucciones de montaje que se dan en su documentación, disponible en www.televes.com, son a título ejemplificativo y/o orientativo. Será preciso realizar un proyecto de instalación de la torre para cada emplazamiento concreto, en el que deberán reconsiderarse tanto las circunstancias particulares como el recálculo de la cimentación de acuerdo con el estudio geotécnico correspondiente. Las torres deberán ser montadas por personal capacitado y con habilidades en escalada, utilizando todos los medios de protección obligatorios para salvaguardar la seguridad en trabajos verticales.
- TELEVÉS, S.A.U., en su condición de fabricante, responde exclusivamente, conforme a las previsiones normativas que regulan la responsabilidad civil del fabricante de los daños y perjuicios que pudieran derivarse de los defectos de diseño y/o de fabricación de los productos, tanto en relación con el comprador/adquirente, como en relación con terceros.
- Installations of towers must be calculated and executed only by specialised professionals and under their own responsibility. The assembly instructions given in its document, available at www.televes.com, are for illustrative and/or indicative purposes only. A tower installation project must be carried out for each specific site, in which both the particular circumstances and the recalculation of the building foundations must be reconsidered in accordance with the corresponding geotechnical study. The towers must be installed by trained personnel with climbing skills, using all the obligatory means of protection to safeguard safety in vertical work.
- TELEVÉS, S.A.U., in its condition as manufacturer, shall be exclusively liable, in accordance with the regulatory provisions governing the civil liability of the manufacturer, for any damages that may arise from defects in the design and/or manufacture of the products, both in relation to the buyer and in relation to third parties.

Fabricante/ Manufacturer: Televes S.A.U. Rúa B. de Conxo, 17 - 15706 Santiago de Compostela, A Coruña. Spain www.televes.com



DECLARACIÓN DE CONFORMIDAD - DECLARATION OF CONFORMITY - DECLARAÇÃO DE CONFORMIDADE - DECLARATION DE CONFORMITE - DICHIARAZIONE DI CONFORMITÀ - DEKLARACJA ZGODNOŚCI KONFORMITÄT SERKLÄRUNG - ΠΙΣΤΟΠΟΙΗΤΙΚΟ ΣΥΜΜΟΡΦΩΣΗΣ - FÖRSÄKRAN OM ÖVERENSSTÄMMELSE - ДЕКЛАРАЦИЯ СООТВЕТСТВИЯ - بيان المطابقة **u u u , b n a r c j c t c q a n k**