



## NevoSwitch 5 ingressi - 8 uscite

Quando la qualità si importa Multiswitch da 5 ingressi (uno terrestre e gli altri quattro per le polarità satellite ) e 8 uscite utente, in cascata, con un potenziometro da 12dB per le uscite utente.

Tramite un semplice interruttore, è possibile utilizzarlo come terminale (tipologia a stella) o cascata.

Art.	714503
Art. Logico	MS58C
EAN13	8424450172803

### Imballo

Scatola	1 pz.
---------	-------

### Dati fisici

Peso netto	379,00 g
Peso lordo	379,00 g
Larghezza	137,00 mm
Altezza	121,00 mm
Profondità	29,00 mm
Peso del prodotto principale	371,00 g

### Si distingue per

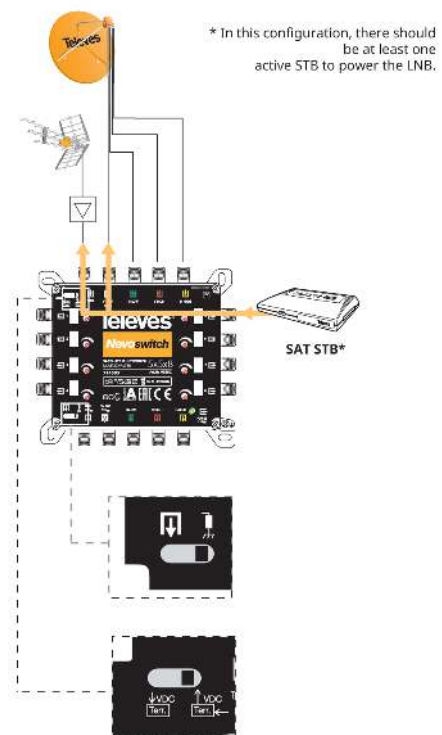
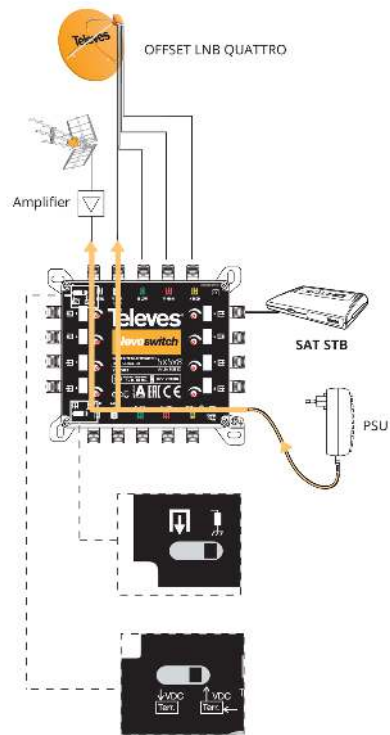
- Molto compatto
- Realizzato in zamak

- Potenziometro (12dB) su ogni uscita utente per ottimizzare il livello individualmente
- Interruttore per alimentare il terrestre o far passare la corrente
- Alimentabile direttamente dal ricevitore satellite senza la necessità di un alimentatore esterno\*
- Alimentazione remota attraverso il VL
- Passaggio di corrente su tutti gli ingressi delle cascate
- Terrestre attivo
- Modo ECO disponibile
- Interruttore per cambiare l'uso tra cascata e terminale
- Alimentazione a 12V
- Consumo ridotto
- Identificazione con colori all'ingresso e all'uscita
- Design, qualità e fabbricazione europea

## Esempio di applicazione

---





## Caratteristiche tecniche : Ref. 714503

Numero di ingresso		5
Numero di uscite in cascata		5
Numero di uscite utente		8
Intervallo di frequenze TERR.	MHz	47 ... 862
Intervallo di frequenze SAT.	MHz	950 ... 2400
Livello di ingresso TERR.	dB $\mu$ V	92
Livello di ingresso SAT.	dB $\mu$ V	105
Perdite di passaggio TERR.	dB	2
Perdite di passaggio SAT.	dB	1,5 ... 4
Perdita di derivata 1...8 TERR.	dB	2
Perdita di derivata 1...8 SAT.	dB	1
Regolazione di derivata	dB	0 ... 12
Isolamento H/V	dB	> 30
Isolamento utente	dB	> 25
Alimentazione	Vdc	12
Corrente massima (PSU)	mA	40
Corrente massima (STB)	mA	35
Temperatura di funzionamento	°C	-5 ... 45
Indice di protezione		20