

Sezione inferiore basculante, galvanizzato a caldo Traliccio 360

Sezione inferiore di 3m per la formazione di un traliccio della serie 360.

Essendo una sezione basculante, richiede l'installazione dei tiranti.

Art.	308603
Art. Logico	TFUSS360FV
EAN13	8424450169186

Altre caratteristiche

Colore	Grigio
Finitura	Galvanizzato a caldo

Imballo

Unità	1 pz.
--------------	-------

Dati fisici

Immagine con dimensioni	3,00
Peso netto	23.000,00 g
Volume lordo	251,00 dm ³
Peso lordo	23.000,00 g
Larghezza	375,00 mm
Altezza	3.070,00 mm
Profondità	325,00 mm
Peso del prodotto principale	22.911,00 g

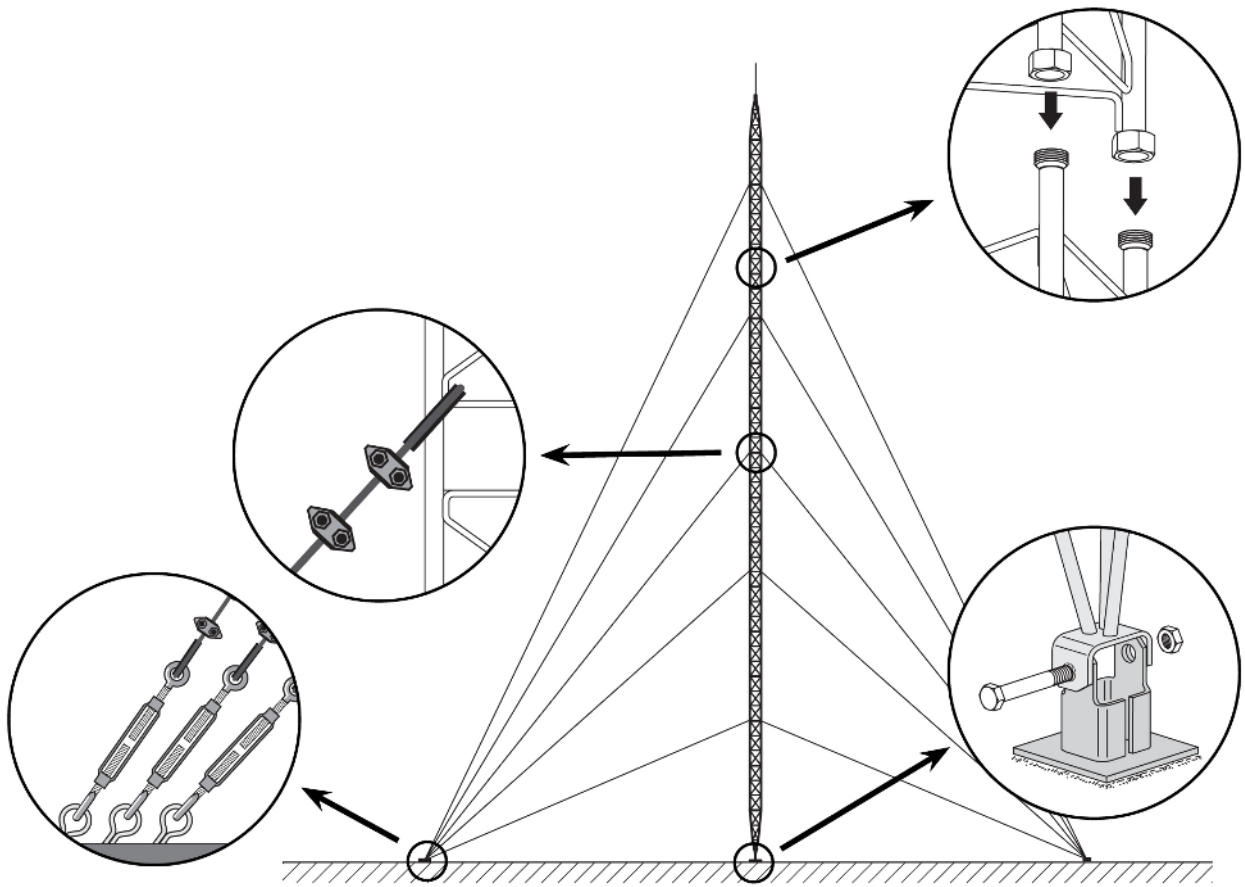
Si distingue per

- Sistema di ancoraggio mediante raccordi

- Saldatura robotizzata
- Altezza massima del traliccio 360: 57m (secondo le condizioni di calcolo)
- Il trattamento galvanizzato a caldo della superficie offre una maggiore durata in condizioni avverse di corrosione
- Finitura grigio

Dettagli di montaggio

Consiste nel fissare alla base la Sezione inferiore e collocarlo in posizione verticale livellandolo. Nella Sezione posteriore si montano le i pezzi intermedi successivi, che saranno dotati di venti corrispondenti; il montaggio avviene scalando le sezioni già posizionate e quindi il sollevamento della Sezione che deve essere posizionata, aiutandosi con attrezzature di sollevamento.



Caratteristiche tecniche : Ref. 308603

Superf. esposta al vento	m ²	0,426
--------------------------	----------------	-------