

Sezione inferiore basculante, galvanizzato a caldo Traliccio 180

Sezione inferiore di 3m per la creazione di un traliccio della serie 180.

Essendo una sezione basculante, richiede l'installazione con tiranti.

Art.	303701
Art. Logico	TFUSS180FV
EAN13	8424450167052

Altre caratteristiche

Colore	Grigio
Finitura	Galvanizzato a caldo

Imballo

Unità	1 pz.
--------------	-------

Dati fisici

Immagine con dimensioni	3,00
Peso netto	13.417,00 g
Volume lordo	56,00 dm ³
Peso lordo	13.500,00 g
Larghezza	190,00 mm
Altezza	3.090,00 mm
Profondità	170,00 mm
Peso del prodotto principale	13.417,00 g

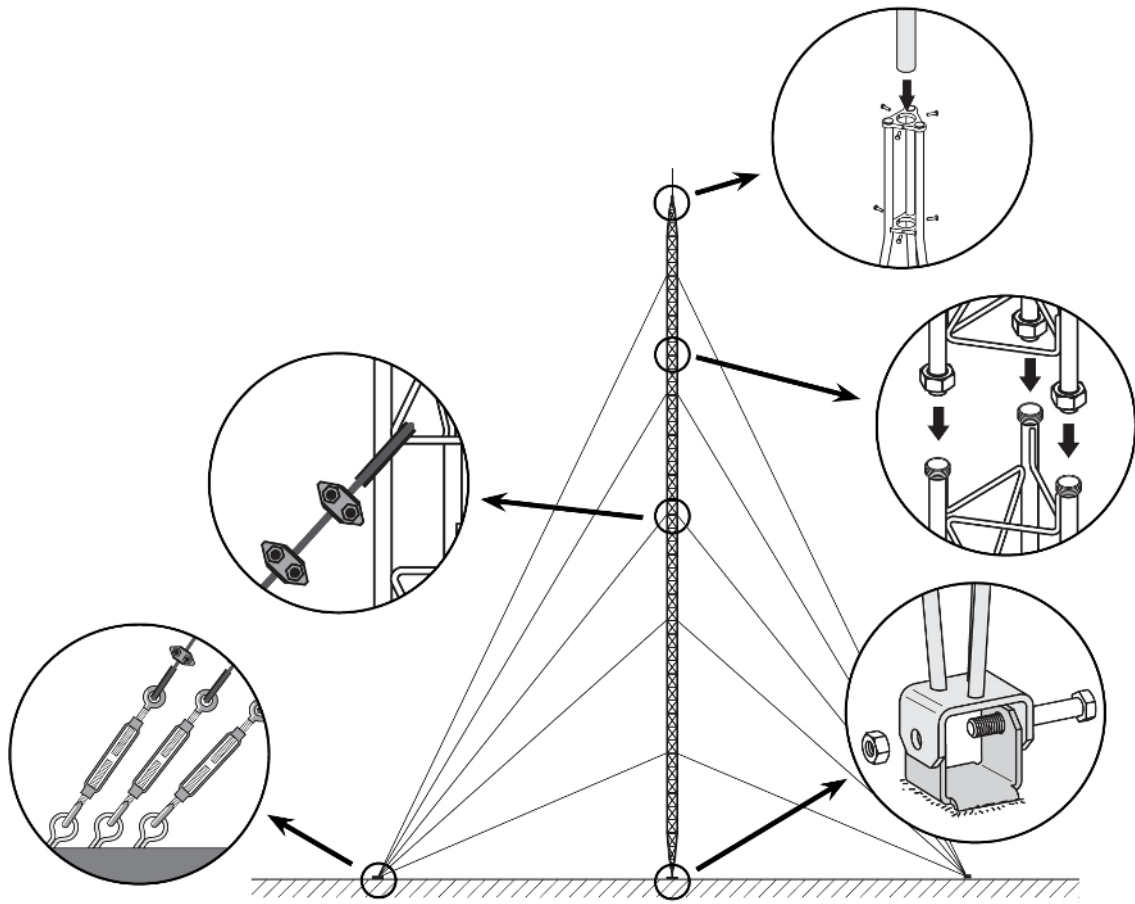
Si distingue per

- Sistema di ancoraggio mediante raccordi

- Montaggio facile e veloce
- Saldatura robotizzata
- Altezza massima della traliccio 180: 26,5m (secondo le condizioni di calcolo)
- Il trattamento galvanizzato a caldo della superficie offre una maggiore durata in condizioni avverse di corrosione
- Finitura grigio
- Tubi principali di 20*2 mm e barre trasversali di 6 mm

Dettagli di montaggio

Consiste nel fissare alla base la Sezione inferiore e collocarlo in posizione verticale livellandolo. Nella Sezione posteriore si montano le i pezzi intermedi successivi, che saranno dotati di venti corrispondenti; il montaggio avviene scalando le sezioni già posizionate e quindi il sollevamento della Sezione che deve essere posizionata, aiutandosi con attrezzature di sollevamento.



Caratteristiche tecniche : Ref. 303701

Superf. esposta al vento	m ²	0,273
--------------------------	----------------	-------