

## Sezione inferiore basculante, Zinco + RPR Traliccio 180

Sezione inferiore di 3m per la creazione di un traliccio della serie 180.

Essendo basculante, richiedi un'installazione con tiranti.

<b>Art.</b>	3037
<b>Art. Logico</b>	TFUSS180
<b>EAN13</b>	8424450136553

### Altre caratteristiche

<b>Colore</b>	Grigio
<b>Finitura</b>	Zinco + RPR

### Imballo

<b>Unità</b>	1 pz.
--------------	-------

### Dati fisici

<b>Immagine con dimensioni</b>	3,00
<b>Peso netto</b>	12.500,00 g
<b>Volume lordo</b>	55,90 dm <sup>3</sup>
<b>Peso lordo</b>	12.500,00 g
<b>Larghezza</b>	180,00 mm
<b>Altezza</b>	3.000,00 mm
<b>Profondità</b>	165,00 mm
<b>Peso del prodotto principale</b>	12.796,00 g

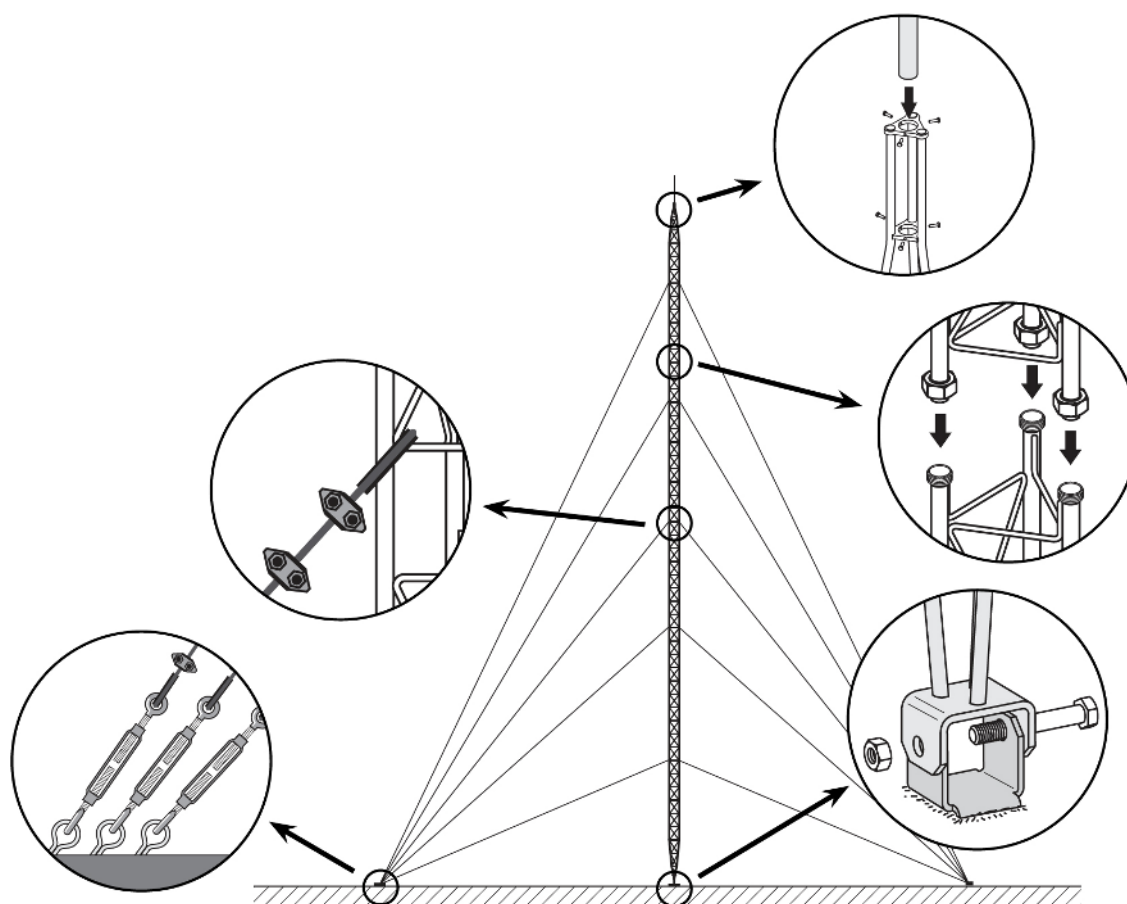
### Si distingue per

- Sistema di ancoraggio mediante raccordi
- Montaggio facile e veloce

- Saldatura robotizzata
- Altezza massima della traliccio 180: 26,5m (secondo le condizioni di calcolo)
- Trattamento Zincoato + RPR
- Finitura di colore grigio
- Tubi principali di 20\*2 mm e barre trasversali di 6 mm

## Dettagli di montaggio

Consiste nel fissare alla base la Sezione inferiore e collocarlo in posizione verticale livellandolo. Nella Sezione posteriore si montano le i pezzi intermedi successivi, che saranno dotati di venti corrispondenti; il montaggio avviene scalando le sezioni già posizionate e quindi il sollevamento della Sezione che deve essere posizionata, aiutandosi con attrezzature di sollevamento.



## Caratteristiche tecniche : Ref. 3037

Superf. esposta al vento	m <sup>2</sup>	0,273
--------------------------	----------------	-------