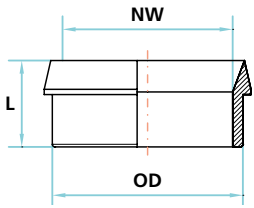


BCM

Bocche in ottone per compatibilità elettromagnetica EMC brass ring



Applicazione Application



Codice	NW per guaina trecciata metallo	NW per guaina nuda	L mm	OD mm	Confezione standard
BCM10M	SVT10 - T10 - TP10	NZ12 - NDX12	14	20,5	20
BCM15M	SVT15 - T15 - TP15	NZ18 - NDX18	14	26,5	20
BCM20M	SVT20 - T20 - TP20		17	33	20
BCM27M	SVT27 - T27 - TP27		18,5	40	20
BCM40M	SVT40 - T40 - TP40	NZ40 - NDX40	22,5	56	5
BCM50M	SVT50 - T50 - TP50	NZ50 - NDX50	23	67,5	5
REF. Part N.	NW suitable for metal braided conduits	NW suitable for naked conduits	L mm	OD mm	Packing unit

BCM - Bocche in ottone per compatibilità elettromagnetica

BCM - EMC brass ring

DE

Controdado equipotenziale Locknuts for equipotential bonding

Per ottenere un contatto sicuro delle sedi di alloggiamento laccate con i raccordi un controdado a 6 denti durante l'avvitamento graffia la vernice dal rivestimento, provvedendo quindi alla compensazione equipotenziale. Questo tipo di fissaggio aumenta inoltre la resistenza alle vibrazioni dell'installazione.

Il Problema ...

Le apparecchiature laccate o trattate con vernice a polvere non hanno una possibilità di massa, le vernici fanno da isolante. La superficie deve quindi essere graffiata.

... La Soluzione

Un controdado con 6 denti taglienti graffia, mentre si avvita, la vernice procurando un contatto diretto permanente

- Nessuna corrosione sulla superficie.
- Riduzione ohmiga.
- Non richiesto decapaggio.
- Aumento di tenuta antivibrante del controdado.



To ensure permanent bonding between the cable gland and housing in painted or coated housings, a lock nut with 6 teeth which cut into the coating automatically when tightened, thus providing equipotential bonding. Moreover, this type of attachment increases the installation's resistance to vibration.

The Problem ...

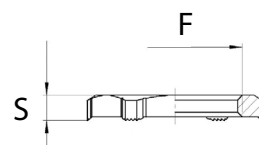
Painted or powder-coated housing cannot be incorporated directly in the equipotential bonding system. The contact surface must be made clean.

... The Solution

The 6 teeth of the lock nut for equipotential bonding scrape into the insulating layers of paint or powder and create a vibration-resistant contact

- no surface corrosion.
- very lowohm transition: gland/housing.
- no need to clean contact surface.
- additional increases the installed vibration-resistance through frictional connection.

Applicazione Application



DE - Controdadi equipotenziali

Codice	F Filetto PG	Codice	F Filetto ISO Metrico	S mm	SWxE mm	Confezione Standard
DE20	7	DEM10	M10x1,5	3,3	15x16,6	50
		DEM12	M12x1,5	3,3	17x18,9	50
DE21	9			3,3	18x19,5	50
DE22	11	DEM16	M16x1,5	3,5	22x24,4	50
DE23	13,5	DEM20	M20x1,5	3,7	24x26,7	50
DE24	16			3,7	26x28,8	50
		DEM25	M25x1,5	4,5	30x33,5	50
DE25	21			4,5	32x35,5	50
DE26	29			5	40x43,5	50
		DEM32	M32x1,5	5,5	40x43,5	50
		DEM40	M40x1,5	5,7	50x54	50
DE27	36			6	50x54	25
DE28	42	DEM50	M50x1,5	6,2	60x65	10
DE29	48			6,7	64x69	10
		DEM63	M63x1,5	6,7	81x87	10
REF. Part N.	F PG thread	REF. Part N.	F ISO Metric thread	S mm	SWxE mm	Packing unit

DE - Equipotential bonding lock nuts