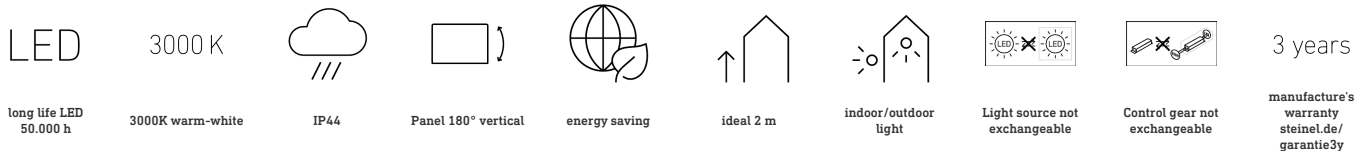
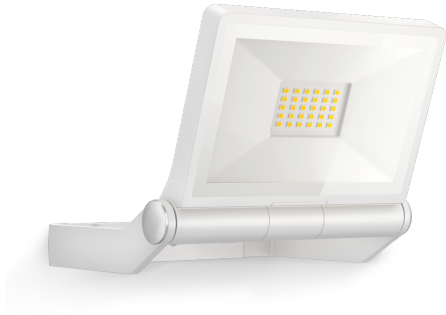


Faretto senza sensore LED

# XLED ONE

bianco  
EAN 4007841 065218  
Art. n. 065218



## Descrizione del funzionamento

Sorprendentemente efficiente. Di lunghissima durata. Il faretto per montaggio a muro e a soffitto XLED ONE convince per la moderna tecnica con LED e si accende con 3000 K di colore bianco caldo, 2050 lm e parsimoniosi 17,8 W. Il pannello di alluminio è orientabile di 180° in verticale. Con pregiato e potente riflettore nonché LEDs di lunga durata (30 anni).

## Dati tecnici

Dimensioni (lung. x largh. x alt.)	173 x 229 x 195 mm
Con lampadina	Sì, sistema LED STEINEL
Con rilevatore di movimento	No
Garanzia del produttore	3 anni
Variante	bianco
VPE1, EAN	4007841065218
Applicazione, luogo	Esterno
Applicazione, locale	Esterno, perimetro della casa, Cortili e passi carrai
Luogo di montaggio	Parete, soffitto
Montaggio	Parete, Soffitto, In superficie
Resistenza agli urti	IK03
Grado di protezione	IP44
Classe di protezione	I
Temperatura ambiente	-20 – 40 °C
Materiale dell'involucro	Alluminio
Materiale della copertura	Vetro trasparente

Allacciamento alla rete	220 – 240 V / 50 – 60 Hz
Interruttori crepuscolari	No
Flusso luminoso prodotto totale	2050 lm
Flusso luminoso misurato (360°)	2050 lm
Efficienza totale del prodotto	115 lm/W
Temperatura di colore	3000 K
Scostamento cromatico LED	SDCM3
Lampadina sostituibile	LED non sostituibile
Durata utile LED (max °C)	50000 ore
Durata di vita del LED L70B50 (25°)	> 36000
Calo del flusso luminoso secondo LM80 L70B10	
Sistema di raffreddamento LED	Passive Thermo Control
Funzione luce di base	No
Potenza	17,8 W
Indice di resa cromatica CRI	= 80

<https://www.steinel.de>

Con riserva di modifiche tecniche

01.2023 Pagina 1 da 2

Faretto senza sensore LED

# XLED ONE

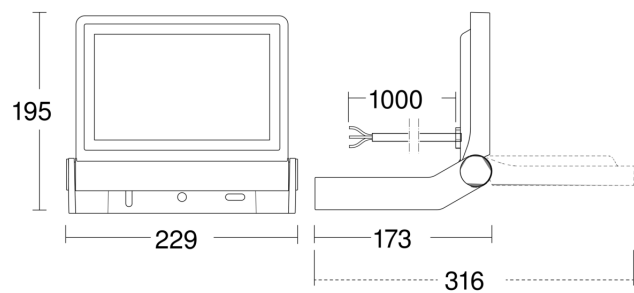
bianco

EAN 4007841 065218

Art. n. 065218



## Disegno



## Schema elettrico

