

FG16R16AR16

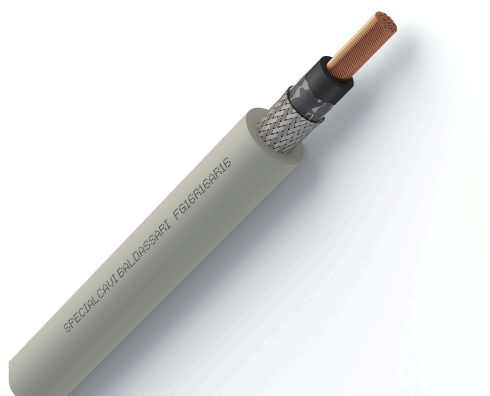
CLASSE CPR: EN 50575:2014+A1:2016 Cca-s2,d0,a3

Applicazione

Cavo unipolare armato per energia, conforme al Regolamento CPR UE 305/11, progettato per limitare la produzione e diffusione di fuoco e fumo. L'armatura lo rende ideale per applicazioni industriali con esigenze gravose di servizio, in circuiti a corrente continua. Ammessa la posa interrata (diretta e con protezione) e la posa in esterno (presenza di acqua condizione AD7).

Marchatura

<metrica progressiva> CE 0987 SPECIALCAVI BALDASSARI FG16R16AR16 <formazione> 0,6/1kV IEC 60332-3-24 CCA-S2,D0,A3 <lotto> <anno>



Il render del prodotto è a scopo puramente illustrativo.
 Copyright Specialcavi Baldassari S.r.l. (C.F. 01387320466) – tutti i diritti sono riservati.

Caratteristiche costruttive

Conduttore: rame rosso classe 5 flessibile, secondo CEI 20-29 EN IEC 60228

Isolamento: mescola a base di gomma etilenpropilenica di grado duro (HEPR), tipo G16, secondo CEI 20-11

Fasciatura e protezione: nastro di poliestere (eventuale)

Armatura: treccia in acciaio zincato (diametro nominale del filo di treccia $\geq 0,24\text{mm}$)

Guaina esterna: mescola a base di polivinilcloruro (PVC), tipo R16, secondo CEI 20-11

Colore guaina esterna: grigio, basato su RAL 7035

Geometria del cavo: tondo

Su richiesta

- Colorazione personalizzata di anime e guaina esterna
- Armatura a treccia di alluminio per applicazioni in C.A.

Classe reazione al fuoco - EN 13501-6

Classe CPR
Cca

Produzione di fumo
s2

Particelle incandescenti
d0

Acidità
a3

Normative specifiche

Normativa di prodotto

Cavi isolati in gomma con tensione nominale compresa tra 1 kV e 30 kV: CEI 20-13 P.Q.A.

CPR per la non propagazione dell'incendio

Metodi di prova comuni per cavi in condizioni di incendio - Misurazione del rilascio di calore e della produzione di fumo sui cavi durante la prova di propagazione della fiamma: EN 50399

Caratteristiche elettriche

Tensione nominale U_0 :

- 600V

Tensione nominale U:

- 1000V

Tensione di esercizio della guaina:

- 600/1000V

Tensione di prova:

- 3,0kV 50Hz C.A. (5 min) c-a

Tensione massima:

- U_0/U 1800/1800V C.C.

Resistenza minima di isolamento:

- $>200M\Omega \times Km$

Temperature

Temperatura minima di installazione
0°C

Range di temperatura di esercizio
-15°C | +90°C

Temperatura massima del conduttore
+90°C

Temperatura massima di cortocircuito
+250°C

Caratteristiche di prodotto

Ritardante la fiamma	IEC 60332-1-2	✓
	IEC 60332-3-21 (Cat A F/R)	✗
	IEC 60332-3-22 (Cat A)	✗
	IEC 60332-3-23 (Cat B)	✗
	IEC 60332-3-24 (Cat C)	✓
	IEC 60332-3-25 (Cat D)	✓
Bassa opacità dei fumi	EN IEC 61034-2	✗
Halogen Free	EN IEC 60754-1	✗
	EN IEC 60754-2	✗
	EN IEC 60754-3	✗

Resistente agli oli	EN IEC 60811-404	✗
Resistente alle basse temperatura	EN 60811-504+505+506	✓
Resistente ai raggi UV		✗
Resistente all'ozono		✗
Resistente agli idrocarburi	ENI 181	✗
Resistente al fuoco	IEC 60331-1 (diametro > 20 mm) or EN 50200 (diametro < 20 mm)	✗
Presenza d'acqua	HD 60364-5-54:2009	AD7
Resistenza all'impatto	HD 60364-5-54:2009	✗

Condizioni di posa

 POSA FISSA ✓	 POSA IN INTERNO ✓	 POSA IN ARIA CON PROTEZIONE ✓	 RESISTENZA MASSIMA ALLA TRAZIONE DURANTE L'INSTALLAZIONE 0,050 kN sezione dei conduttori in rame
 POSA MOBILE ✗	 POSA IN ESTERNO ✓	 POSA DIRETTAMENTE INTERRATA ✓	 CON PROTEZIONE CONTRO I RODITORI ✓
 POSA MOBILE OCCASIONALE SENZA STRESS ✗	 POSA IN ARIA LIBERA ✓	 POSA INTERRATA CON PROTEZIONE ✓	 RAGGIO MINIMO DI POSA 14 volte il diametro esterno

FG16R16AR16

Sezione nominale del conduttore [mm ²]	Resistenza conduttore a 20°C [Ohm/Km]
10.00	1,91
16.00	1,21
25.00	0,780
35.00	0,554
50.00	0,386
70.00	0,272
95.00	0,206
120.00	0,161
150.00	0,129
185.00	0,106
240.00	0,0801

FG16R16AR16

Codice articolo	Formazione [n° x mm ²]	Diametro sotto armatura circa [mm]	Diametro esterno circa [mm]	Peso circa [Kg/Km]	Colore anime
GAZ100001	1 X 10,00	5,8	9,7	203	Nero
GAZ160001	1 X 16,00	6,8	10,7	277	Nero
GAZ250001	1 X 25,00	8,6	12,7	404	Nero
GAZ350001	1 X 35,00	9,8	13,9	514	Nero
GAZ500001	1 X 50,00	11,5	15,8	688	Nero
GAZ700001	1 X 70,00	13,8	18,4	957	Nero
GAZ950001	1 X 95,00	15,6	20,3	1211	Nero
GAZ1200001	1 X 120,00	18,0	23,0	1547	Nero
GAZ1500001	1 X 150,00	19,8	24,7	1885	Nero
GAZ1850001	1 X 185,00	21,2	26,3	2224	Nero
GAZ2400001	1 X 240,00	24,4	29,9	2908	Nero