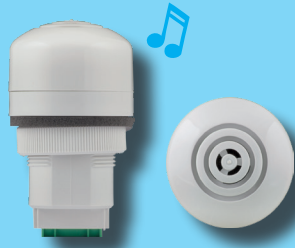


## P40 A

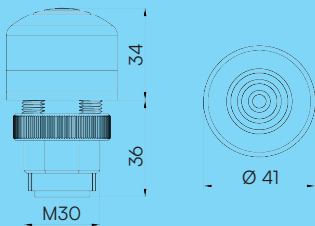
P40 A  
P40 A JUNIOR



85 dB  
max



Corpo / Body / Corps



Buzzer piezoelettrico sviluppato con tecnologia multicanale. P40 A consente due livelli di allarme (pre-allarme, allarme) selezionabili tramite contatti elettrici indipendenti.

### TENSIONE OPERATIVA

P40 A: 12/24V ACDC, 48/240V AC  $\pm 10\%$  (AC: 50/60 Hz)

P40 A JUNIOR: 12/24V ACDC, 90/240V AC  $\pm 10\%$  (AC: 50/60 Hz)

### CARATTERISTICHE GENERALI

Temperatura di funzionamento:  $-30^{\circ} +60^{\circ}\text{C}$

Grado di protezione: IP65, UL TYPE 3R

Servizio continuo

Classe II di isolamento

### CARATTERISTICHE MECCANICHE

Polycarbonato autoestinguente ad alta resistenza agli impatti, guarnizione o-ring in EPDM presente sulla cupola e guarnizione in poliuretano sulla base. Può essere installato a pannello tramite foro  $\text{Ø } 30$  e bloccato con l'anello di chiusura fornito.

### CARATTERISTICHE ACUSTICHE

Circuito acustico con buzzer multitemperatura

P40 A: 2 suoni: intermittente (pre-allarme) - continuo (allarme)

P40 A JUNIOR: 1 suono continuo

Frequenza:

P40 A:  $3500 \pm 100\text{Hz}$

P40 A JUNIOR:  $3000 \pm 100\text{Hz}$

### CERTIFICAZIONI / CERTIFICATIONS



#### P40 A

|         |    |    |    |    |          |    |
|---------|----|----|----|----|----------|----|
| V DC    | 12 | 24 | -  | -  | -        | -  |
| V AC    | -  | -  | 12 | 24 | 48 ÷ 240 |    |
| mA      | 10 | 15 | 35 | 60 | 20       | 15 |
| dB(A)1m | 85 |    |    |    |          |    |

#### P40 A JUNIOR

|         |    |    |    |    |          |    |
|---------|----|----|----|----|----------|----|
| V DC    | 12 | 24 | -  | -  | -        | -  |
| V AC    | -  | -  | 12 | 24 | 90 ÷ 240 |    |
| mA      | 10 | 10 | 20 | 25 | 10       | 20 |
| dB(A)1m | 70 |    |    |    |          |    |



Piezoelectric sounder developed with a multichannel technology. P40 A allows two different levels of alarm (pre-alarm, alarm) controllable via independent electric contacts.

#### VOLTAGES

P40 A: 12/24V ACDC, 48/240V AC  $\pm 10\%$  (AC: 50/60 Hz)

P40 A JUNIOR: 12/24V ACDC, 90/240V AC  $\pm 10\%$  (AC: 50/60 Hz)

#### GENERAL FEATURES

Operating temperature:  $-30^{\circ} +60^{\circ}\text{C}$

IP rating: IP65, UL TYPE 3R

Continuous operation

Insulation class II

#### MECHANICAL FEATURES

Self-extinguishing PC body totally protected against vibrations, dust and atmospheric elements. EPDM o-ring on dome and polyurethane gasket on base. Can be panel mounted through a 30 mm hole and secured with the locking ring provided.

#### ACOUSTIC FEATURES

Electronic circuit with multitemperature buzzer

P40 A: 2 sounds: intermittent (pre-alarm) - continuous (alarm)

P40 A JUNIOR: 1 continuous sound

Sound frequency:

P40 A:  $3500 \pm 100\text{Hz}$

P40 A JUNIOR:  $3000 \pm 100\text{Hz}$

#### P40 A

12/24V ACDC

○ 91177

● 91178

48/240V AC

○ 91179

● 91180

#### P40 A JUNIOR

12/24V ACDC

○ 91208

● 91207

90/240V AC

○ 91210

● 91209

[sirena.it](http://sirena.it)



Buzzer piézoélectrique développé avec technologie multicanale. P40 A permet deux niveaux d'alarme (pré-alarme, alarme) sélectionnables par contacts électriques indépendants.

#### TENSION D'UTILISATION

P40 A : 12/24V ACDC, 48/240V AC  $\pm 10\%$  (AC : 50/60 Hz)

P40 A JUNIOR : 12/24V ACDC, 90/240V AC  $\pm 10\%$  (AC : 50/60 Hz)

#### CARACTÉRISTIQUES GÉNÉRALES

Température de fonctionnement :  $-30^{\circ} +60^{\circ}\text{C}$

Degré IP : IP65, UL TYPE 3R

Fonctionnement continu

Classe II d'isolation

#### CARACTÉRISTIQUES MÉCANIQUES

Polycarbonate autoextinguible, à haute résistance aux chocs, joint O-ring en EPDM présent sur le dôme et joint en polyuréthane sur la base.

Il peut être encastré (trou de perçage 30 mm de diamètre) et sécurisé avec la bague de serrage fournie.

#### CARACTÉRISTIQUES ACOUSTIQUES

Circuit acoustique avec buzzer multitemperatura

P40 A : 2 sons : pulsé (pré-alarme) - continu (alarme)

P40 A JUNIOR : 1 son continu

Fréquence:

P40 A :  $3500 \pm 100\text{Hz}$

P40 A JUNIOR :  $3000 \pm 100\text{Hz}$