

modulo accessorio di accoppiamento per relè di controllo di isolamento 3UG4583 per ampliamento del campo di tensione di rete a AC 690 V e DC 1000 V morsetti a vite

marca del prodotto	SIRIUS
denominazione del prodotto	Modulo addizionale
designazione del tipo di prodotto	3UG4
Dati tecnici generali	
funzione del prodotto	Modulo accessorio di accoppiamento
tipo di tensione	
<ul style="list-style-type: none"> per il monitoraggio della tensione di impiego per l'azionamento della tensione di alimentazione di comando 	AC/DC CA/CC AC/DC
tensione di tenuta a impulso valore nominale	8 000 V
codice di riferimento secondo IEC 81346-2:2009	K
Direttiva RoHS (data)	05/01/2012
Peso netto per UQ	0,21 kg
Funzione del prodotto	
funzione del prodotto	
<ul style="list-style-type: none"> salvataggio errori principio della corrente di lavoro/di riposo impostabile reset manuale 	No Sì Sì
Circuito di misura	
frequenza di rete misurabile	15 ... 400 Hz
tensione misurabile con AC	0 ... 690 V
tensione misurabile con DC	0 ... 1 000 V
Circuito elettrico ausiliario	
numero dei contatti NC per contatti ausiliari	0
numero dei contatti NC con commutazione ritardata	0
numero dei contatti NO per contatti ausiliari	0
numero dei contatti NO con commutazione ritardata	0
numero dei contatti CO	
<ul style="list-style-type: none"> con commutazione ritardata 	0
Circuito elettrico principale	
frequenza di impiego valore nominale	15 ... 400 Hz
Sicurezza elettrica	
grado di protezione IP lato frontale secondo IEC 60529	IP20
Connessioni /Morsetti	
parte integrante del prodotto morsetto rimovibile per circuito ausiliario e di comando	No
esecuzione del collegamento elettrico	attacco a vite
tipo di sezioni di conduttore collegabili	
<ul style="list-style-type: none"> filo rigido 	1x (0,5 ... 4 mm ²), 2x (0,5 ... 2,5 mm ²)

<ul style="list-style-type: none"> • filo flessibile con preparazione dell'estremità del conduttore 	1x (0,5 ... 2,5 mm ²), 2x (0,5 ... 1,5 mm ²)
<ul style="list-style-type: none"> • filo flessibile senza preparazione dell'estremità del conduttore 	1 x (0,5 ... 2,5 mm ²), 2 x (0,5 ... 1,5 mm ²)
<ul style="list-style-type: none"> • con conduttori AWG filo rigido 	1x (20 ... 12), 2x (20 ... 14)
<ul style="list-style-type: none"> • con conduttori AWG multifilare 	1x (18 ... 14), 2x (18 ... 16)
sezione di conduttore collegabile	
<ul style="list-style-type: none"> • filo rigido 	0,5 ... 4 mm ²
<ul style="list-style-type: none"> • filo flessibile con preparazione dell'estremità del conduttore 	0,5 ... 2,5 mm ²
<ul style="list-style-type: none"> • filo flessibile senza preparazione dell'estremità del conduttore 	0,5 ... 2,5 mm ²
numero AWG come sezione di conduttore collegabile codificata	
<ul style="list-style-type: none"> • filo rigido 	20 ... 12
<ul style="list-style-type: none"> • multifilare 	18 ... 14
coppia di serraggio con morsetti a vite	0,6 ... 0,8 N·m

Montaggio/ Fissaggio/ Dimensioni

posizione di montaggio	a piacere
tipo di fissaggio	fissaggio a scatto su guida profilata 35 mm
altezza	78 mm
larghezza	45 mm
profondità	100 mm
distanza da rispettare	
<ul style="list-style-type: none"> • per il montaggio in fila <ul style="list-style-type: none"> — in avanti — indietro — verso l'alto — verso il basso — di lato • da componenti messi a terra <ul style="list-style-type: none"> — in avanti — indietro — verso l'alto — di lato — verso il basso • da componenti in tensione <ul style="list-style-type: none"> — in avanti — indietro — verso l'alto — verso il basso — di lato 	0 mm 0 mm 0 mm 0 mm 0 mm 0 mm 0 mm 0 mm 0 mm 0 mm 0 mm 0 mm 0 mm 0 mm 0 mm

Condizioni ambientali

temperatura ambiente durante l'esercizio	-25 ... +60 °C
--	----------------

Approvazioni Certificati

Environment	General Product Approval
--------------------	---------------------------------

[Environmental Conformations](#)



General Product Approval	EMV	Maritime application	other
---------------------------------	------------	-----------------------------	--------------



[Confirmation](#)

Ulteriori informazioni

Informazioni sull'imballaggio

<https://support.industry.siemens.com/cs/ww/it/view/109813875>

Information for data generation and storage

<https://support.industry.siemens.com/cs/ww/en/view/109995012>

Information- and Downloadcenter (Cataloghi, Opuscoli,...)

<https://www.siemens.com/ic10>

Industry Mall (sistema di ordinazione Online)

<https://mall.industry.siemens.com/mall/it/it/Catalog/product?mlfb=3UG4983-1AA01>

Generatore CAx online

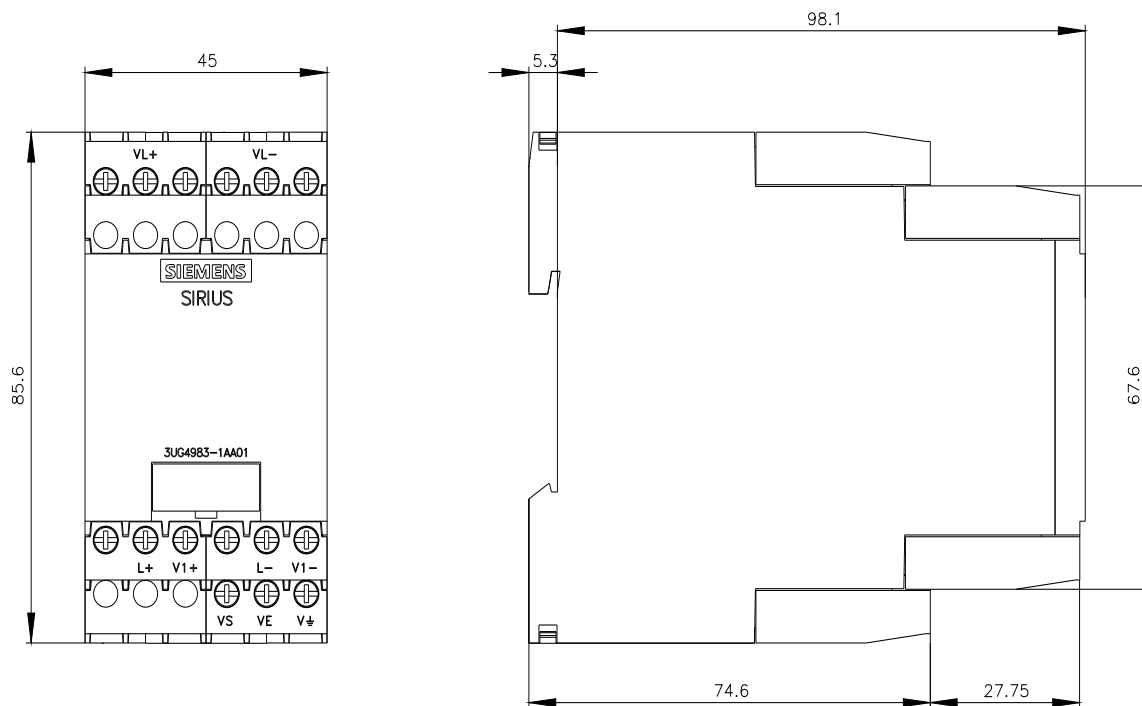
<https://support.automation.siemens.com/WW/CAXorder/default.aspx?lang=en&mlfb=3UG4983-1AA01>

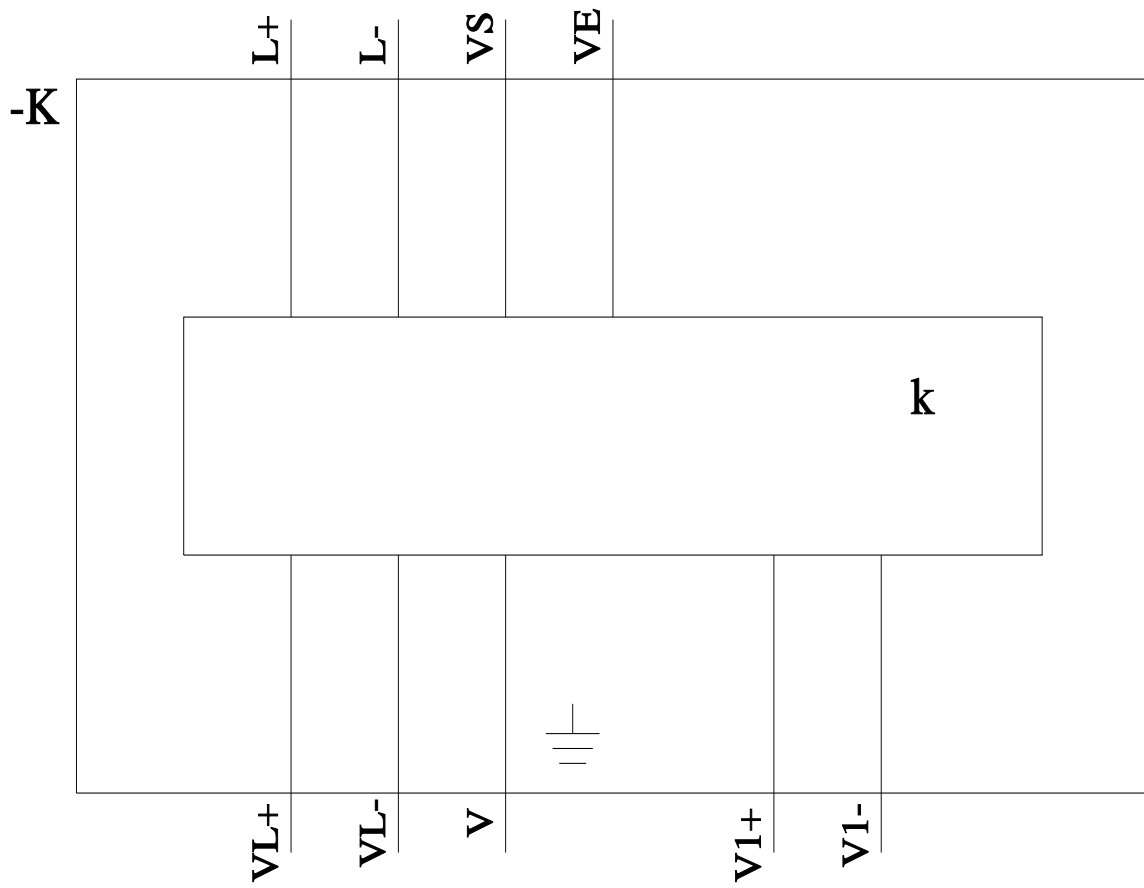
Service&Support (Manuali, Certificati, Caratteristiche, FAQ, ...)

<https://support.industry.siemens.com/cs/ww/it/ps/3UG4983-1AA01>

Banca dati immagini (foto prodotto, disegni dimensionali 2D, modelli 3D, schemi delle connessioni, macro EPLAN...)

https://www.automation.siemens.com/bilddb/cax_de.aspx?mlfb=3UG4983-1AA01&lang=en





Ultima modifica:

18/10/2025 