



!!! Prodotto di fine serie !!! Il successore consigliato è 3UG5643-2CS20 relè di controllo digitale sorveglianza della tensione, 22,5 mm da AC/DC 17 ... 275 V superamento in positivo e in negativo autoalimentato ritardo per bypassare i picchi di disturbo 0,1 ... 20 s isteresi 0,1 ... 150 V 1 contatto CO tecnica di collegamento a molla

marca del prodotto	SIRIUS
denominazione del prodotto	Relè di controllo tensione regolabile in modo digitale
designazione del tipo di prodotto	3UG4
<b>Dati tecnici generali</b>	
funzione del prodotto	Relè di controllo tensione
esecuzione del display	LCD
potenza attiva assorbita	2 W
tensione di isolamento per categoria di sovratensione III secondo norma IEC 60664	
• con grado di inquinamento 3 valore nominale	690 V
tipo di tensione	
• per il monitoraggio	AC/DC
• della tensione di alimentazione di comando	AC/DC
tensione di tenuta a impulso valore nominale	4 kV
tensione max. ammissibile per separazione sicura	
• tra circuito ausiliario e circuito ausiliario	300 V
• tra circuito di comando e circuito ausiliario	300 V
resistenza agli urti secondo IEC 60068-2-27	semionda sinusoidale 15g/11 ms
resistenza a vibrazioni secondo IEC 60068-2-6	1 ... 6 Hz: 15 mm, 6 ... 500 Hz: 2g
durata di vita meccanica (cicli di manovra) tip.	10 000 000
durata di vita elettrica (cicli di manovra) con AC-15 con 230 V tip.	100 000
codice di riferimento secondo IEC 81346-2:2009	K
precisione di ripetibilità relativa	1 %
Direttiva RoHS (data)	05/01/2012
SVHC substance name	Lead CAS-No. 7439-92-1 Lead monoxide (lead oxide) CAS-No. 1317-36-8 6,6'-di-tert-butyl-2,2'-methylenedi-p-cresol CAS-No. 119-47-1
Peso netto per UQ	0,131 kg
<b>Funzione del prodotto</b>	
funzione del prodotto	
• rilevamento di sottotensione	Si
• rilevamento di sovratensione	Si
• rilevamento di sovratensione monofase	Si
• rilevamento di sovratensione trifase	No
• rilevamento di sovratensione DC	Si
• rilevamento di sottotensione monofase	Si
• rilevamento di sottotensione trifase	No
• rilevamento di sottotensione DC	Si
• rilevamento finestra di tensione monofase	Si

• rilevamento finestra di tensione trifase	No
• rilevamento finestra di tensione DC	Sì
• principio della corrente di lavoro/di riposo impostabile	Sì
• reset esterno	Sì
• reset automatico	Sì
<b>frequenza di rete misurabile valore iniziale</b>	500 Hz
<b>frequenza di rete misurabile valore finale</b>	40 Hz
<b>Circuito di comando/ Comando</b>	
<b>tensione di alimentazione di comando con AC</b>	
• a 50 Hz valore nominale	17 ... 275 V
• a 60 Hz valore nominale	17 ... 275 V
<b>tensione di alimentazione di comando con DC valore nominale</b>	17 ... 275 V
<b>fattore campo di lavoro valore nominale tensione di alimentazione di comando con DC</b>	
• valore iniziale	1
• valore finale	1
<b>fattore campo di lavoro valore nominale tensione di alimentazione di comando con AC a 50 Hz</b>	
• valore iniziale	1
• valore finale	1
<b>fattore campo di lavoro valore nominale tensione di alimentazione di comando con AC a 60 Hz</b>	
• valore iniziale	1
• valore finale	1
<b>tempo di avviamento dopo l'applicazione della tensione di alimentazione di comando</b>	1 000 ms
<b>Circuito di misura</b>	
<b>frequenza di rete misurabile</b>	500 ... 40 Hz
<b>tensione misurabile con AC</b>	17 ... 275 V
<b>tensione misurabile con DC</b>	17 ... 275 V
<b>ritardo di intervento impostabile</b>	
• all'avviamento	0,1 ... 20 s
• al superamento in positivo o in negativo del valore limite	0,1 ... 20 s
<b>tempo di reazione max.</b>	450 ms
<b>precisione dell'indicazione digitale</b>	+/-1 Digit
<b>differenza di misurazione relativa riferita alla temperatura</b>	0,1 %
<b>Precisione</b>	
<b>precisione di misura relativa</b>	5 %
<b>Circuito elettrico ausiliario</b>	
numero dei contatti NC con commutazione ritardata	0
numero dei contatti NO con commutazione ritardata	0
numero dei contatti CO con commutazione ritardata	1
<b>frequenza di commutazione con contattore 3RT2 max.</b>	5 000 1/h
<b>Circuito elettrico principale</b>	
<b>numero di poli per circuito principale</b>	1
<b>tensione di impiego</b>	
• con AC a 60 Hz valore nominale	240 ... 240 V
• con DC valore nominale	24 ... 24 V
caricabilità in corrente del relè di uscita con AC-15 con 400 V a 50/60 Hz	3 A
<b>caricabilità in corrente del relè di uscita con DC-13</b>	
• con 24 V	1 A
• con 125 V	0,2 A
• con 250 V	0,1 A
<b>corrente di impiego con 17 V min.</b>	5 mA
<b>corrente permanente della cartuccia fusibile DIAZED del relè di uscita</b>	4 A
<b>Compatibilità elettromagnetica</b>	
<b>disturbi condotti</b>	
• di tipo burst secondo IEC 61000-4-4	2 kV

<ul style="list-style-type: none"> <li>conduttore-terra di tipo surge secondo IEC 61000-4-5</li> <li>conduttore-conduttore di tipo surge secondo IEC 61000-4-5</li> </ul>	<p>2 kV</p> <p>1 kV</p>
<b>disturbi indotti dal campo secondo IEC 61000-4-3</b>	10 V/m
<b>scarica elettrostatica secondo IEC 61000-4-2</b>	6 kV scarica contatti / 8kV scarica atmosferica
<b>Separazione di potenziale</b>	
<b>esecuzione della separazione di potenziale</b>	Separazione sicura
<b>separazione di potenziale</b>	
<ul style="list-style-type: none"> <li>tra ingresso e uscita</li> <li>tra le uscite</li> <li>tra alimentazione di tensione e altri circuiti</li> </ul>	<p>Sì</p> <p>Sì</p> <p>No</p>
<b>Sicurezza elettrica</b>	
<b>grado di protezione IP lato frontale secondo IEC 60529</b>	IP20
<b>Conessioni /Morsetti</b>	
<b>parte integrante del prodotto morsetto rimovibile per circuito ausiliario e di comando</b>	Sì
<b>esecuzione del collegamento elettrico</b>	morsetti a molla
<b>tipo di sezioni di conduttore collegabili</b>	
<ul style="list-style-type: none"> <li>filo rigido</li> <li>filo flessibile con preparazione dell'estremità del conduttore</li> <li>filo flessibile senza preparazione dell'estremità del conduttore</li> <li>con conduttori AWG filo rigido</li> <li>con conduttori AWG multifilare</li> </ul>	<p>2x (0,25 ... 1,5 mm<sup>2</sup>)</p> <p>2x (0,25 ... 1,5 mm<sup>2</sup>)</p> <p>2x (0,25 ... 1,5 mm<sup>2</sup>)</p> <p>2x (24 ... 16)</p> <p>2x (24 ... 16)</p>
<b>sezione di conduttore collegabile</b>	
<ul style="list-style-type: none"> <li>filo rigido</li> <li>filo flessibile con preparazione dell'estremità del conduttore</li> <li>filo flessibile senza preparazione dell'estremità del conduttore</li> </ul>	<p>0,25 ... 1,5 mm<sup>2</sup></p> <p>0,25 ... 1,5 mm<sup>2</sup></p> <p>0,25 ... 1,5 mm<sup>2</sup></p>
<b>numero AWG come sezione di conduttore collegabile codificata</b>	
<ul style="list-style-type: none"> <li>filo rigido</li> <li>multifilare</li> </ul>	<p>24 ... 16</p> <p>24 ... 16</p>
<b>Montaggio/ Fissaggio/ Dimensioni</b>	
<b>posizione di montaggio</b>	a piacere
<b>tipo di fissaggio</b>	fissaggio a scatto
<b>altezza</b>	94 mm
<b>larghezza</b>	22,5 mm
<b>profondità</b>	91 mm
<b>distanza da rispettare</b>	
<ul style="list-style-type: none"> <li>per il montaggio in fila <ul style="list-style-type: none"> <li>in avanti</li> <li>indietro</li> <li>verso l'alto</li> <li>verso il basso</li> <li>di lato</li> </ul> </li> <li>da componenti messi a terra <ul style="list-style-type: none"> <li>in avanti</li> <li>indietro</li> <li>verso l'alto</li> <li>di lato</li> <li>verso il basso</li> </ul> </li> <li>da componenti in tensione <ul style="list-style-type: none"> <li>in avanti</li> <li>indietro</li> <li>verso l'alto</li> <li>di lato</li> </ul> </li> </ul>	<p>0 mm</p> <p>0 mm</p> <p>0 mm</p> <p>0 mm</p> <p>0 mm</p> <p>0 mm</p> <p>0 mm</p> <p>0 mm</p> <p>0 mm</p> <p>0 mm</p> <p>0 mm</p> <p>0 mm</p> <p>0 mm</p> <p>0 mm</p> <p>0 mm</p>
<b>Condizioni ambientali</b>	
altitudine di installazione per altitudine s.l.m. max.	2 000 m

<b>temperatura ambiente</b>	
• durante l'esercizio	-25 ... +60 °C
• durante l'immagazzinaggio	85 ... -40 °C
• durante il trasporto	85 ... -40 °C

### Approvazioni Certificati

dichiarazione ambientale del prodotto	
• potenziale di riscaldamento globale [CO2 eq] / durante la fabbricazione	4.44 kg
• potenziale di riscaldamento globale [CO2 eq] / durante la vendita	0.0341 kg
• potenziale di riscaldamento globale [CO2 eq] / durante l'esercizio	13.7 kg
• potenziale di riscaldamento globale [CO2 eq] / alla fine del ciclo di vita	-1.06 kg
• potenziale di riscaldamento globale [CO2 eq] / totale	17.1 kg

<b>Environment</b>	<b>General Product Approval</b>
--------------------	---------------------------------



[Environmental Con-  
firmations](#)



<b>General Product Ap- proval</b>	<b>EMV</b>	<b>Test Certificates</b>	<b>Maritime application</b>
---------------------------------------	------------	--------------------------	-----------------------------



[Type Test Certific-  
ates/Test Report](#)

[Special Test Certific-  
ate](#)



<b>Maritime application</b>	<b>other</b>	<b>Railway</b>
-----------------------------	--------------	----------------



[Confirmation](#)

[Special Test Certific-  
ate](#)

### Ulteriori informazioni

Informazioni sull'imballaggio

<https://support.industry.siemens.com/cs/ww/it/view/109813875>

Information for data generation and storage

<https://support.industry.siemens.com/cs/ww/en/view/109995012>

Information- and Downloadcenter (Cataloghi, Opuscoli,...)

<https://www.siemens.com/ic10>

Industry Mall (sistema di ordinazione Online)

<https://mall.industry.siemens.com/mall/it/it/Catalog/product?mlfb=3UG4633-2AL30>

Generatore CAx online

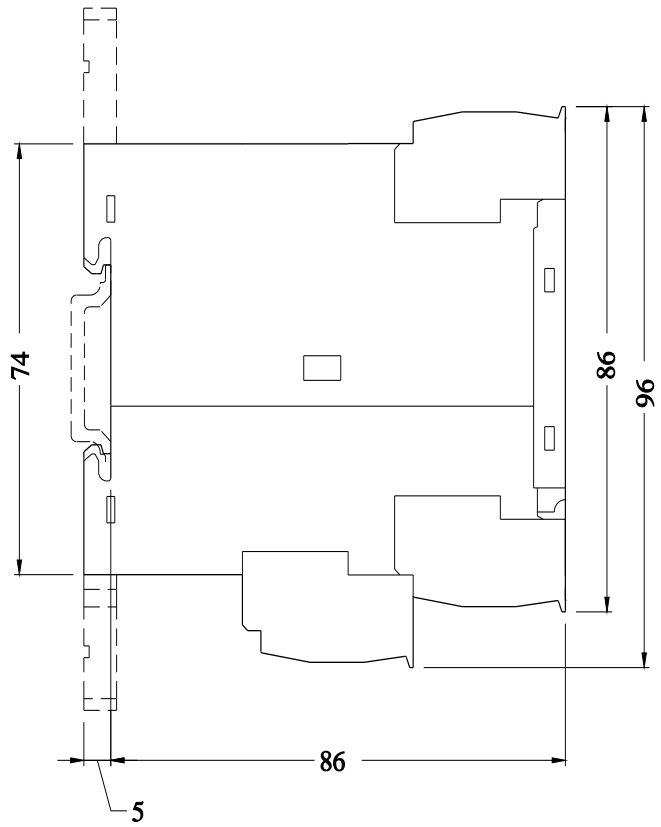
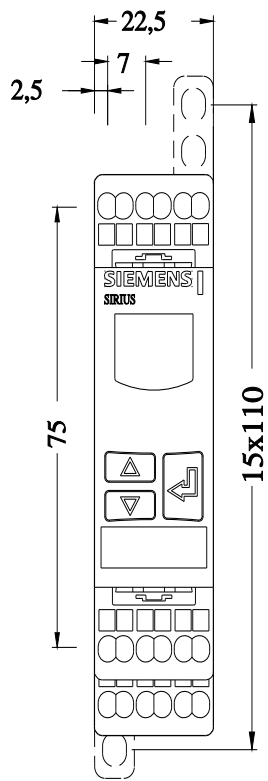
<https://support.automation.siemens.com/WW/CAxorder/default.aspx?lang=en&mlfb=3UG4633-2AL30>

Service&Support (Manuali, Certificati, Caratteristiche, FAQ, ...)

<https://support.industry.siemens.com/cs/ww/it/ps/3UG4633-2AL30>

Banca dati immagini (foto prodotto, disegni dimensionali 2D, modelli 3D, schemi delle connessioni, macro EPLAN...)

[https://www.automation.siemens.com/bilddb/cax\\_de.aspx?mlfb=3UG4633-2AL30&lang=en](https://www.automation.siemens.com/bilddb/cax_de.aspx?mlfb=3UG4633-2AL30&lang=en)



Ultima modifica:

17/10/2025 