



Attuatore magnetico con bobina per 3TF6844-CP7 a partire dalla data di produzione '93/settimana 46 comando AC AC 230 ... 276 V 50/60 Hz

marca del prodotto	3T	
categoria del prodotto	Bobine magnetiche	
denominazione del prodotto	Comando a solenoide	
designazione del tipo di prodotto	3TY7	
<b>Dati tecnici generali</b>		
Direttiva RoHS (data)	03/01/2017	
SVHC substance name	Lead CAS-No. 7439-92-1 Lead monoxide (lead oxide) CAS-No. 1317-36-8	
Peso netto per UQ	9,673 kg	
tipo di tensione della tensione di alimentazione di comando	AC	
tensione di alimentazione di comando 1 con AC		
• a 50 Hz	230 ... 277 V	
• a 60 Hz	230 ... 277 V	
tensione di alimentazione di comando 2 con AC		
• a 50 Hz valore nominale	277 V	
• a 60 Hz valore nominale	277 V	
<b>Approvazioni Certificati</b>		
Environment	General Product Approval	other

[Environmental Con-  
firmations](#)



[Confirmation](#)

### Ulteriori informazioni

#### Informazioni sull'imballaggio

<https://support.industry.siemens.com/cs/ww/it/view/109813875>

#### Information for data generation and storage

<https://support.industry.siemens.com/cs/ww/en/view/109995012>

#### Information- and Downloadcenter (Cataloghi, Opuscoli,...)

<https://www.siemens.com/ic10>

#### Industry Mall (sistema di ordinazione Online)

<https://mall.industry.siemens.com/mall/it/it/Catalog/product?mlfb=3TY7685-0CP7>

#### Generatore CAx online

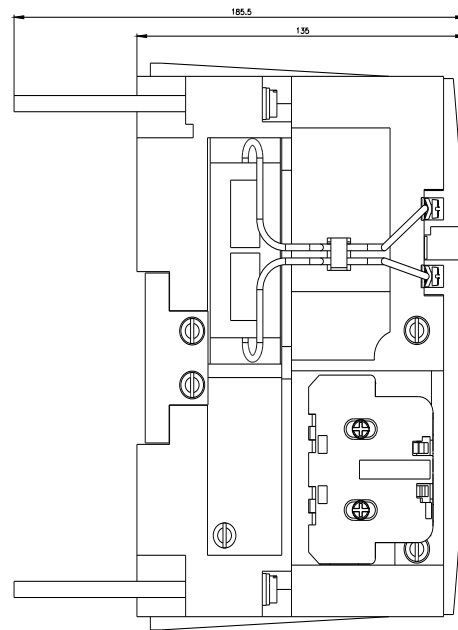
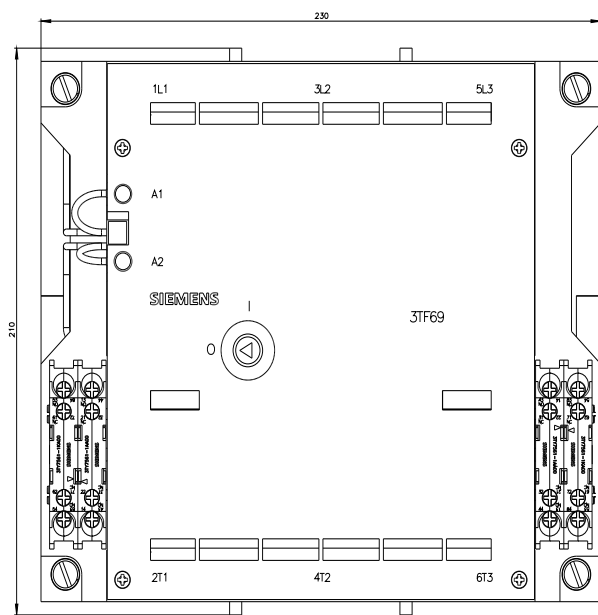
<https://support.automation.siemens.com/WW/CAxorder/default.aspx?lang=en&mlfb=3TY7685-0CP7>

#### Service&Support (Manuali, Certificati, Caratteristiche, FAQ, ...)

<https://support.industry.siemens.com/cs/ww/it/ps/3TY7685-0CP7>

#### Banca dati immagini (foto prodotto, disegni dimensionali 2D, modelli 3D, schemi delle connessioni, macro EPLAN...)

[https://www.automation.siemens.com/bilddb/cax\\_de.aspx?mlfb=3TY7685-0CP7&lang=en](https://www.automation.siemens.com/bilddb/cax_de.aspx?mlfb=3TY7685-0CP7&lang=en)



Ultima modifica:

18/04/2025 