

contattore sottovuoto AC-3e/AC-3 630 A, 335 kW / 400 V, Ue 690V, a 3 poli, Uc: DC 110 V azionamento: convenzionale con resistenza addizionale montata con contattore di commutazione 3TC4417-4A avvolgimento di risparmio in DC contatti ausiliari 3 NO + 3 NC circuito princ.: sbarra circuito di comando e circuito ausiliario: attacco a vite



denominazione del prodotto	Contattore sottovuoto
designazione del tipo di prodotto	3TF6
Dati tecnici generali	
grandezza costruttiva del contattore	14
ampliamento del prodotto	
<ul style="list-style-type: none"> • modulo funzionale per la comunicazione • blocchetto di contatti ausiliari 	No No
tensione di isolamento	
<ul style="list-style-type: none"> • del circuito principale con grado di inquinamento 3 valore nominale • del circuito ausiliario con grado di inquinamento 3 valore nominale 	1 000 V 690 V
tensione di tenuta a impulso	
<ul style="list-style-type: none"> • del circuito principale valore nominale • del circuito ausiliario valore nominale 	8 kV 6 kV
tensione max. ammissibile per separazione sicura	
<ul style="list-style-type: none"> • in reti con centro stella collegato a terra tra circuito ausiliario e circuito ausiliario • in reti con centro stella collegato a terra tra circuito principale e circuito ausiliario 	300 V 500 V
resistenza agli urti con colpo ad onda rettangolare	
<ul style="list-style-type: none"> • con DC 	9,5g / 5 ms, 5,7g / 10 ms
resistenza agli urti con colpo ad onda sinusoidale	
<ul style="list-style-type: none"> • con DC 	14,5g / 5 ms, 9,1g / 10 ms
durata di vita meccanica (cicli di manovra)	
<ul style="list-style-type: none"> • del contattore tip. 	5 000 000
codice di riferimento secondo IEC 81346-2:2009	Q
Direttiva RoHS (data)	03/01/2017
SVHC substance name	Lead CAS-No. 7439-92-1 2-methyl-1-(4-methylthiophenyl)-2-morpholinopropan-1-one CAS-No. 71868-10-5 Melamine CAS-No. 108-78-1
Peso netto per UQ	20,685 kg
Condizioni ambientali	
altitudine di installazione per altitudine s.l.m. max.	2 000 m
temperatura ambiente	
<ul style="list-style-type: none"> • durante l'esercizio • durante l'immagazzinaggio 	-25 ... +55 °C -55 ... +80 °C
umidità relativa min.	10 %
umidità relativa durante l'esercizio	10 ... 95 %
umidità relativa a 55 °C secondo IEC 60068-2-30 max.	95 %

potenza dissipata [W] con AC-3 con 400 V con valore nominale della corrente di impiego per ogni conduttore	45 W
potenza dissipata [W] con AC-3e con 400 V con valore nominale della corrente di impiego per ogni conduttore	35 W
frequenza di manovra a vuoto con AC	2 000 1/h
frequenza di commutazione	
• con AC-1 max.	700 1/h
• con AC-3e	
— con 400 V max.	500 1/h
— con 690 V max.	500 1/h
• con AC-2 con AC-3 max.	200 1/h
• con AC-2 con AC-3e max.	200 1/h
Circuito di comando/ Comando	
tipo di tensione della tensione di alimentazione di comando	DC
tensione di alimentazione di comando con DC valore nominale	110 V
fattore campo di lavoro valore nominale tensione di alimentazione di comando della bobina magnetica con DC	
• valore iniziale	0,8
• valore finale	1,1
potenza di ritenuta apparente	
• con valore nominale minimo della tensione di alimentazione di comando con DC	28 VA
potenza di attrazione della bobina magnetica con DC	1 010 W
potenza di ritenuta della bobina magnetica con DC	28 W
ritardo di chiusura	
• con DC	76 ... 110 ms
ritardo di apertura	
• con DC	10 ... 50 ms
durata dell'arco	10 ... 15 ms
esecuzione del comando del comando di commutazione	Standard A1 - A2
Circuito elettrico ausiliario	
numero dei contatti NC per contatti ausiliari	
• montabile	3
• con commutazione istantanea	3
numero dei contatti NO per contatti ausiliari	
• montabile	3
• con commutazione istantanea	3
corrente di impiego con AC-12 max.	10 A
corrente di impiego con AC-15	
• con 230 V valore nominale	5,6 A
• con 400 V valore nominale	3,6 A
• con 500 V valore nominale	2,5 A
• con 690 V valore nominale	2,3 A
corrente di impiego con DC-12 con 440 V valore nominale	0,33 A
corrente di impiego con DC-12	
• con 24 V valore nominale	10 A
• con 48 V valore nominale	10 A
• con 110 V valore nominale	3,2 A
• con 125 V valore nominale	2,5 A
• con 220 V valore nominale	0,9 A
• con 600 V valore nominale	0,22 A
corrente di impiego con DC-13	
• con 24 V valore nominale	10 A
• con 48 V valore nominale	5 A
• con 110 V valore nominale	1,14 A
• con 125 V valore nominale	0,98 A
• con 220 V valore nominale	0,48 A
• con 600 V valore nominale	0,07 A
affidabilità di contatto dei contatti ausiliari	Un'inserzione errata ogni 100 mln. (17 V, 5 mA)

Dati nominali UL/CSA	
corrente a pieno carico (FLA) per motore trifase	
<ul style="list-style-type: none"> • con 480 V valore nominale • con 600 V valore nominale 	630 A 630 A
potenza meccanica erogata [hp]	
<ul style="list-style-type: none"> • per motore trifase <ul style="list-style-type: none"> — con 200/208 V valore nominale — con 220/230 V valore nominale — con 460/480 V valore nominale — con 575/600 V valore nominale 	231 hp 266 hp 530 hp 664 hp
caricabilità dei contatti dei contatti ausiliari secondo UL	A600 / Q600
Protezione da cortocircuito	
esecuzione della cartuccia fusibile	
<ul style="list-style-type: none"> • per protezione da cortocircuito del circuito principale <ul style="list-style-type: none"> — con tipo di assegnazione 1 necessario — con tipo di assegnazione 2 necessario • per protezione da cortocircuito dei blocchetti di contatti ausiliari necessario 	gG: 1000 A (690 V, 100 kA) gG: 500 A (690 V, 100 kA), aM: 630 A (690 V, 50 kA), BS88: 500 A (415 V, 50 kA) fusibile gG: 10 A
Montaggio/ Fissaggio/ Dimensioni	
posizione di montaggio	con piano di montaggio verticale ruotabile a +/-90°, con piano di montaggio verticale inclinabile a +/- 22.5° in avanti e indietro
tipo di fissaggio montaggio in fila	Si
tipo di fissaggio	fissaggio a vite
altezza	276 mm
larghezza	230 mm
profondità	237 mm
distanza da rispettare	
<ul style="list-style-type: none"> • per il montaggio in fila <ul style="list-style-type: none"> — in avanti — verso l'alto — verso il basso — di lato • da componenti messi a terra <ul style="list-style-type: none"> — in avanti — verso l'alto — di lato — verso il basso • da componenti in tensione <ul style="list-style-type: none"> — in avanti — verso l'alto — verso il basso — di lato 	20 mm 10 mm 10 mm 10 mm 20 mm 10 mm 10 mm 10 mm 20 mm 10 mm 10 mm 10 mm
Connessioni /Morsetti	
esecuzione del collegamento elettrico	
<ul style="list-style-type: none"> • per circuito principale • per circuito ausiliario e di comando • sul contattore per contatti ausiliari 	Sbarra di collegamento morsetti a vite Morsetti a vite
larghezza della sbarra di collegamento	30 mm
spessore della sbarra di collegamento	6 mm
diametro della foratura	11 mm
numero di fori	1
tipo di sezioni di conduttore collegabili per contatti principali	
<ul style="list-style-type: none"> • multifilare • filo flessibile con preparazione dell'estremità del conduttore 	70 ... 240 mm ² 50 ... 240 mm ²
sezione di conduttore collegabile per contatti principali	
<ul style="list-style-type: none"> • filo flessibile con preparazione dell'estremità del conduttore 	240 ... 50 mm ²
sezione di conduttore collegabile per contatti ausiliari	

<ul style="list-style-type: none"> • filo rigido o multifilare • filo flessibile con preparazione dell'estremità del conduttore 	<p>0,5 ... 2,5 mm²</p> <p>0,5 ... 2,5 mm²</p>
tipo di sezioni di conduttore collegabili <ul style="list-style-type: none"> • per contatti ausiliari <ul style="list-style-type: none"> — filo rigido — filo flessibile con preparazione dell'estremità del conduttore • con conduttori AWG per contatti ausiliari 	<p>2x (0,5 ... 1,0 mm²), 2x (1,0 ... 2,5 mm²)</p> <p>2x (0,5 ... 1,0 mm²), 2x (0,75 ... 2,5 mm²)</p> <p>2x (18 ... 12)</p>
numero AWG come sezione di conduttore collegabile codificata per contatti principali	500
numero AWG come sezione di conduttore collegabile codificata per contatti ausiliari	18 ... 12

Sicurezza

funzione del prodotto	
<ul style="list-style-type: none"> • contatto speculare secondo IEC 60947-4-1 • guida forzata secondo IEC 60947-5-1 • adatto per funzione di sicurezza 	<p>Si; Si deve collegare in serie rispettivamente 1 contatto NC di un blocchetto di contatti ausiliari sinistro e uno destro</p> <p>No</p> <p>Si</p>
durata di utilizzo max.	20 a
verifica della durata di utilizzo a causa dall'usura necessaria	Si
quota di guasti pericolosi	
<ul style="list-style-type: none"> • per basso tasso di richiesta secondo SN 31920 • per alto tasso di richiesta secondo SN 31920 	<p>40 %</p> <p>73 %</p>
valore B10 per alto tasso di richiesta secondo SN 31920	1 000 000
tasso di guasto [FIT] per basso tasso di richiesta secondo SN 31920	100 FIT
ISO 13849	
tipo di apparecchio secondo ISO 13849-1	3
sovradimensionamento secondo ISO 13849-2 necessaria	Si
IEC 61508	
tipo di dispositivo di sicurezza secondo IEC 61508-2	Tipo A
Sicurezza elettrica	
grado di protezione IP lato frontale secondo IEC 60529	IP00

Approvazioni Certificati

General Product Approval	Functional Safety	Test Certificates
--------------------------	-------------------	-------------------



[Type Examination Certificate](#)

[Type Test Certificates/Test Report](#)

[Special Test Certificate](#)

Test Certificates	Maritime application	other
-------------------	----------------------	-------

[Miscellaneous](#)



other

[Confirmation](#)

Ulteriori informazioni

Informazioni sull'imballaggio

<https://support.industry.siemens.com/cs/ww/it/view/109813875>

Information for data generation and storage

<https://support.industry.siemens.com/cs/ww/en/view/109995012>

Information- and Downloadcenter (Cataloghi, Opuscoli,...)

<https://www.siemens.com/ic10>

Industry Mall (sistema di ordinazione Online)

<https://mall.industry.siemens.com/mall/it/it/Catalog/product?mlfb=3TF6833-1DF4>

Service&Support (Manuali, Certificati, Caratteristiche, FAQ, ...)

<https://support.industry.siemens.com/cs/ww/it/ps/3TF6833-1DF4>

Banca dati immagini (foto prodotto, disegni dimensionali 2D, modelli 3D, schemi delle connessioni, macro EPLAN...)

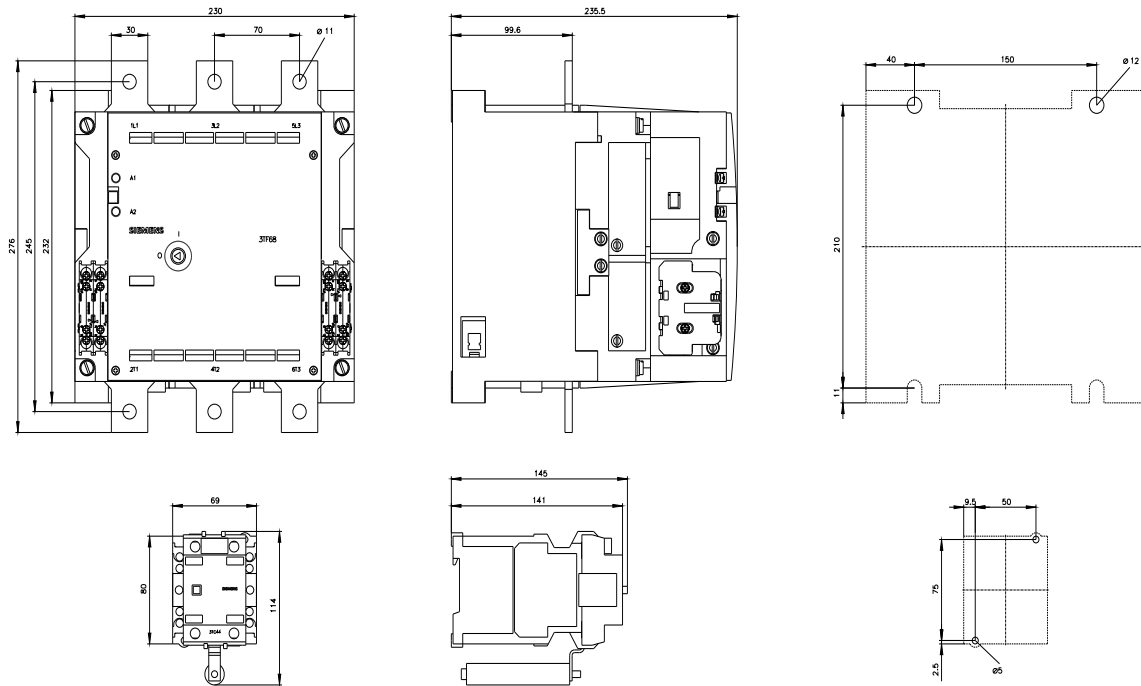
https://www.automation.siemens.com/bilddb/cax_de.aspx?mlfb=3TF6833-1DF4&lang=en

Generatore CAx online

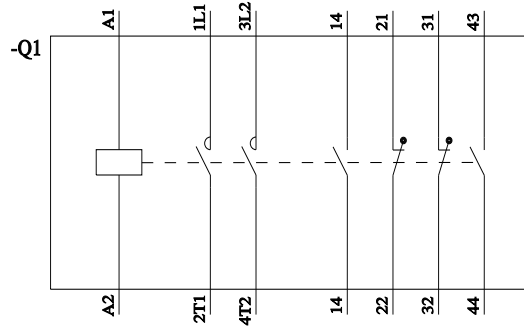
<https://support.automation.siemens.com/WW/CAxorder/default.aspx?lang=en&mlfb=3TF6833-1DF4>

Curve caratteristiche

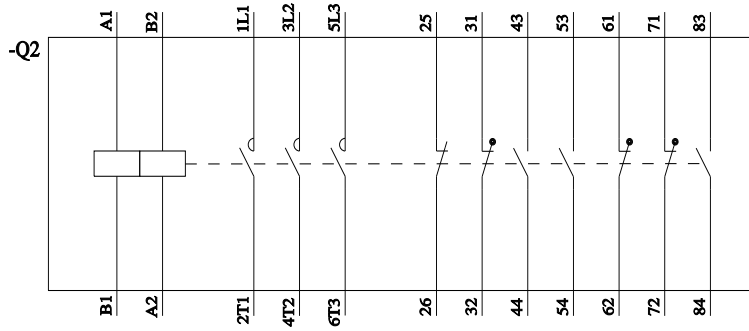
https://curves.simarisiemens.com/curves/<mmp_prod_noCOMP='HAUPT'></mmp_prod_no>



3TC4417-0A..



3TF6(8,9)33-(1,8)D..



Ultima modifica:

31/07/2025 