

Siemens
EcoTech



inserto piatto per pulsante luminoso, rotondo, opalescente con scritta nera. con simbolo grafico direzione freccia a sinistra in alto

marca del prodotto	SIRIUS ACT
denominazione del prodotto	Inserto piatto
designazione del tipo di prodotto	3SU1
Dati tecnici generali	
resistenza agli urti per applicazioni ferrotranviarie secondo EN 61373	categoria 1, classe B
resistenza a vibrazioni per applicazioni ferrotranviarie secondo EN 61373	categoria 1, classe B
Direttiva RoHS (data)	10/01/2014
Peso netto per UQ	1 g
Condizioni ambientali	
temperatura ambiente	
• durante l'esercizio	70 ... -25 °C
• durante l'immagazzinaggio e il trasporto	80 ... -40 °C
Accessori	
materiale degli accessori	plastica
tipo di fissaggio della targhetta	inserire
marcatura dell'inserto piatto	SIMBOLO: MOVIMENTO IN DIREZIONE FRECCIA VERSO L'ALTO
forma dell'inserto piatto	rotondo
colore dell'inserto piatto	opalescente (targhetta); nero (iscrizione)
simboli ISO stampati	SIMBOLO: MOVIMENTO IN DIREZIONE FRECCIA VERSO L'ALTO
Approvazioni Certificati	
dichiarazione ambientale del prodotto	
• potenziale di riscaldamento globale [CO2 eq] / durante la fabbricazione	0.566 kg
• potenziale di riscaldamento globale [CO2 eq] / durante l'esercizio	0.235 kg
• potenziale di riscaldamento globale [CO2 eq] / alla fine del ciclo di vita	-0.0145 kg
• potenziale di riscaldamento globale [CO2 eq] / totale	0.787 kg
Environment	General Product Approval



[Environmental Con-
firmations](#)



General Product Approval

Test Certificates

Maritime application



[Type Test Certificates/Test Report](#)



other



[Confirmation](#)

Ulteriori informazioni

Informazioni sull'imballaggio

<https://support.industry.siemens.com/cs/ww/it/view/109813875>

Information for data generation and storage

<https://support.industry.siemens.com/cs/ww/en/view/109995012>

Information- and Downloadcenter (Cataloghi, Opuscoli,...)

<https://www.siemens.com/ic10>

Industry Mall (sistema di ordinazione Online)

<https://mall.industry.siemens.com/mall/it/it/Catalog/product?mlfb=3SU1900-0AB71-0QS0>

Generatore CAx online

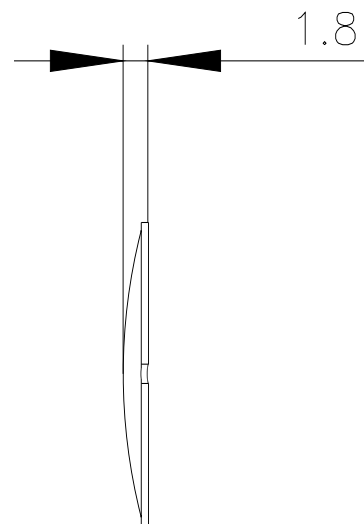
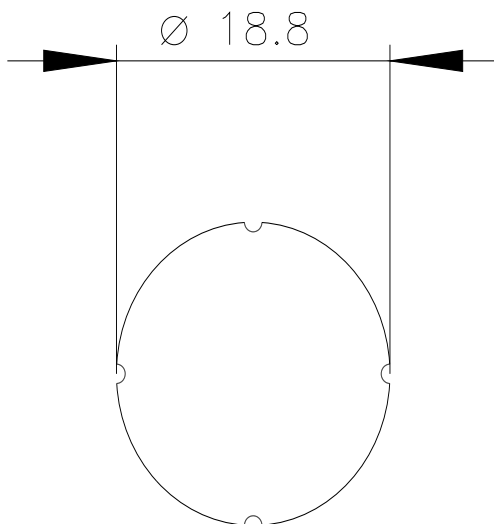
<https://support.automation.siemens.com/WW/CAxorder/default.aspx?lang=en&mlfb=3SU1900-0AB71-0QS0>

Service&Support (Manuali, Certificati, Caratteristiche, FAQ, ...)

<https://support.industry.siemens.com/cs/ww/it/ps/3SU1900-0AB71-0QS0>

Banca dati immagini (foto prodotto, disegni dimensionali 2D, modelli 3D, schemi delle connessioni, macro EPLAN...)

https://www.automation.siemens.com/bilddb/cax_de.aspx?mlfb=3SU1900-0AB71-0QS0&lang=en



Ultima modifica:

02/04/2025