



pulpito di comando bimanuale per dispositivi di comando, 22 mm, rotondo, materiale della pulsantiera metallo, parte superiore della pulsantiera grigia, 3 punti di comando in metallo, 4 fori aggiuntivi, per dispositivi di comando 22 mm, senza equipaggiamento, con diaframmi frangibili per cavi, per pressacavi metrici



marca del prodotto	SIRIUS ACT
denominazione del prodotto	Pulpito di comando bimanuale
designazione del tipo di prodotto	3SU1
<b>Custodia</b>	
esecuzione della custodia	Pulpito di comando a due mani senza equipaggiamento standard
materiale della custodia	metallo
numero dei punti di comando	7
colore della parte superiore della custodia	grigio
stato di fornitura	
<ul style="list-style-type: none"> <li>• come kit</li> <li>• precablato su morsettiera</li> </ul>	<p>No</p> <p>No</p>
tipo di fissaggio della custodia	orizzontale
<b>Attuatore</b>	
dell'elemento di comando	nessun equipaggiamento
modo di funzionamento dell'elemento di azionamento	senza
dotazione del prodotto	
<ul style="list-style-type: none"> <li>• blocco di commutazione</li> <li>• commutazione a gradini</li> </ul>	<p>No</p> <p>No</p>
numero dei moduli di contatti	0
<b>Dati tecnici generali</b>	
funzione del prodotto	
<ul style="list-style-type: none"> <li>• apertura positiva</li> <li>• funzione di Off DI EMERGENZA</li> <li>• funzione di ARRESTO DI EMERGENZA</li> </ul>	<p>No</p> <p>No</p> <p>No</p>
parte integrante del prodotto piedistallo	No
grado di protezione IP	IP66
grado di protezione NEMA	1, 2, 3, 3R, 4, 4X, 12, 13
resistenza agli urti secondo IEC 60068-2-27	semionda sinusoidale 15g/11 ms
resistenza a vibrazioni secondo IEC 60068-2-6	10 ... 500 Hz: 5 g
codice di riferimento secondo IEC 81346-2:2009	U
Direttiva RoHS (data)	10/01/2014
Peso netto per UQ	4,4 kg
<b>Circuito elettrico ausiliario</b>	
numero dei contatti NC per contatti ausiliari	0
numero dei contatti NO per contatti ausiliari	0
<b>Connessioni /Morsetti</b>	

<b>esecuzione del collegamento elettrico sulla custodia</b>	Ingresso cavi posteriore 2 x M25
<b>Condizioni ambientali</b>	
<b>temperatura ambiente</b>	
• durante l'esercizio	-25 ... +70 °C
• durante l'immagazzinaggio	-40 ... +80 °C
categoria ambientale durante l'esercizio secondo IEC 60721	3M6, 3S2, 3B2, 3C3, 3K6 (con umidità relativa dell'aria 10 ... 95 %, nessuna condensa consentita durante l'esercizio per tutti gli apparecchi dietro il pannello frontale)

<b>Montaggio/ Fissaggio/ Dimensioni</b>	
<b>altezza</b>	185,6 mm
<b>larghezza</b>	492,4 mm
<b>profondità</b>	159,5 mm

<b>Accessori</b>	
<b>numero delle targhette con dicitura</b>	0

<b>Approvazioni Certificati</b>	
dichiarazione ambientale del prodotto	
• potenziale di riscaldamento globale [CO2 eq] / durante la fabbricazione	0.625 kg
• potenziale di riscaldamento globale [CO2 eq] / durante l'esercizio	0.235 kg
• potenziale di riscaldamento globale [CO2 eq] / alla fine del ciclo di vita	-0.267 kg
• potenziale di riscaldamento globale [CO2 eq] / totale	0.593 kg

<b>Environment</b>	<b>General Product Approval</b>
--------------------	---------------------------------



[Environmental Conformations](#)



<b>General Product Approval</b>	<b>Test Certificates</b>	<b>Maritime application</b>
---------------------------------	--------------------------	-----------------------------



[Type Test Certificates/Test Report](#)

[Special Test Certificate](#)



<b>Maritime application</b>	<b>other</b>
-----------------------------	--------------



[Confirmation](#)

**Ulteriori informazioni**

Informazioni sull'imballaggio

<https://support.industry.siemens.com/cs/ww/it/view/109813875>

Information for data generation and storage

<https://support.industry.siemens.com/cs/ww/en/view/109995012>

Information- and Downloadcenter (Cataloghi, Opuscoli,...)

<https://www.siemens.com/ic10>

Industry Mall (sistema di ordinazione Online)

<https://mall.industry.siemens.com/mall/it/it/Catalog/product?mlfb=3SU1853-3AA00-0AD1>

Generatore CAx online

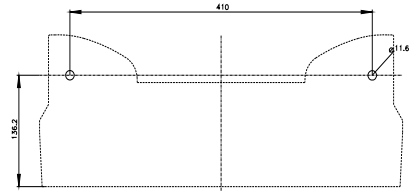
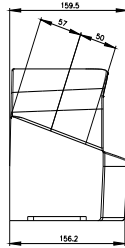
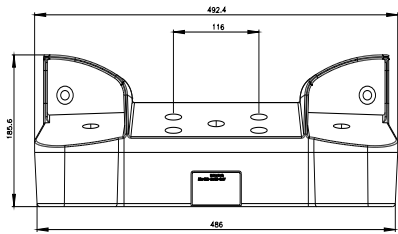
<https://support.automation.siemens.com/WW/CAxorder/default.aspx?lang=en&mlfb=3SU1853-3AA00-0AD1>

Service&Support (Manuali, Certificati, Caratteristiche, FAQ, ...)

<https://support.industry.siemens.com/cs/ww/it/ps/3SU1853-3AA00-0AD1>

Banca dati immagini (foto prodotto, disegni dimensionali 2D, modelli 3D, schemi delle connessioni, macro EPLAN...)

[https://www.automation.siemens.com/bilddb/cax\\_de.aspx?mlfb=3SU1853-3AA00-0AD1&lang=en](https://www.automation.siemens.com/bilddb/cax_de.aspx?mlfb=3SU1853-3AA00-0AD1&lang=en)



Ultima modifica:

06/07/2025 