



pulpito di comando a due mani per dispositivi di comando, 22 mm, rotondo, materiale della pulsantiera plastica, parte superiore della pulsantiera grigia, 3 fori per punti di comando, 8 punti di rottura predefiniti aggiuntivi per dispositivi di comando da 22 mm, senza equipaggiamento, con passacavi per pressacavi metrici



marca del prodotto	SIRIUS ACT
denominazione del prodotto	Pulpito di comando bimanuale
designazione del tipo di prodotto	3SU1
Custodia	
esecuzione della custodia	Pulpito di comando a due mani senza equipaggiamento standard
materiale della custodia	plastica
numero dei punti di comando	3
colore della parte superiore della custodia	grigio
stato di fornitura	
<ul style="list-style-type: none"> • come kit • precablato su morsettiera 	No No
tipo di fissaggio della custodia	orizzontale
Attuatore	
dell'elemento di comando	nessun equipaggiamento
modo di funzionamento dell'elemento di azionamento	senza
dotazione del prodotto	
<ul style="list-style-type: none"> • blocco di commutazione • commutazione a gradini 	No No
numero dei moduli di contatti	0
Dati tecnici generali	
funzione del prodotto	
<ul style="list-style-type: none"> • apertura positiva • funzione di Off DI EMERGENZA • funzione di ARRESTO DI EMERGENZA 	No No No
parte integrante del prodotto piedistallo	No
grado di protezione IP	IP66
grado di protezione NEMA	1, 4X, 12K, Indoor use only, 13
resistenza agli urti secondo IEC 60068-2-27	semionda sinusoidale 15g/11 ms
resistenza a vibrazioni secondo IEC 60068-2-6	10 ... 500 Hz: 5 g
codice di riferimento secondo IEC 81346-2:2009	U
Direttiva RoHS (data)	10/01/2014
Peso netto per UQ	2,103 kg
Circuito elettrico ausiliario	
numero dei contatti NC per contatti ausiliari	0
numero dei contatti NO per contatti ausiliari	0
Connessioni /Morsetti	

esecuzione del collegamento elettrico sulla custodia	Ingresso cavi posteriore 2 x M25
Condizioni ambientali	
temperatura ambiente	
• durante l'esercizio	-25 ... +70 °C
• durante l'immagazzinaggio	-40 ... +80 °C
categoria ambientale durante l'esercizio secondo IEC 60721	3M6, 3S2, 3B2, 3C3, 3K6 (con umidità relativa dell'aria 10 ... 95 %, nessuna condensa consentita durante l'esercizio per tutti gli apparecchi dietro il pannello frontale)

Montaggio/ Fissaggio/ Dimensioni	
altezza	185,3 mm
larghezza	469,2 mm
profondità	137,4 mm

Accessori	
numero delle targhette con dicitura	0

Approvazioni Certificati	
dichiarazione ambientale del prodotto	
• potenziale di riscaldamento globale [CO2 eq] / durante la fabbricazione	0.566 kg
• potenziale di riscaldamento globale [CO2 eq] / durante l'esercizio	0.235 kg
• potenziale di riscaldamento globale [CO2 eq] / alla fine del ciclo di vita	-0.0145 kg
• potenziale di riscaldamento globale [CO2 eq] / totale	0.787 kg

Environment	General Product Approval
--------------------	---------------------------------



[Environmental Conformations](#)



General Product Approval	Test Certificates	Maritime application
---------------------------------	--------------------------	-----------------------------



[Special Test Certificate](#)

[Type Test Certificates/Test Report](#)



Maritime application	other
-----------------------------	--------------



[Confirmation](#)

Ulteriori informazioni

Informazioni sull'imballaggio

<https://support.industry.siemens.com/cs/ww/it/view/109813875>

Information for data generation and storage

<https://support.industry.siemens.com/cs/ww/en/view/109995012>

Information- and Downloadcenter (Cataloghi, Opuscoli,...)

<https://www.siemens.com/ic10>

Industry Mall (sistema di ordinazione Online)

<https://mall.industry.siemens.com/mall/it/it/Catalog/product?mlfb=3SU1803-3AA00-0AA1>

Generatore CAx online

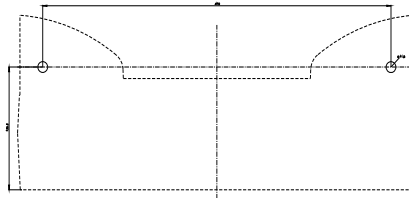
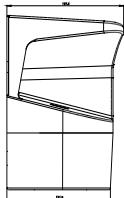
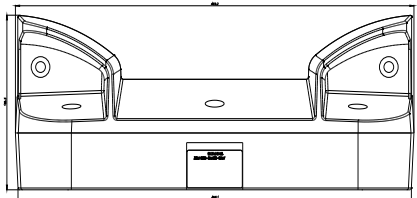
<https://support.automation.siemens.com/WW/CAxorder/default.aspx?lang=en&mlfb=3SU1803-3AA00-0AA1>

Service&Support (Manuali, Certificati, Caratteristiche, FAQ, ...)

<https://support.industry.siemens.com/cs/ww/it/ps/3SU1803-3AA00-0AA1>

Banca dati immagini (foto prodotto, disegni dimensionali 2D, modelli 3D, schemi delle connessioni, macro EPLAN...)

https://www.automation.siemens.com/bilddb/cax_de.aspx?mlfb=3SU1803-3AA00-0AA1&lang=en



Ultima modifica:

06/07/2025 