

Siemens
EcoTech



modulo di test LED tensione d'impiego AC/DC 6 ... 240 V, morsetti a vite, fissaggio sulla base di fondo, per moduli LED (AC/DC 6 ... 24 V, AC/DC 24 V, AC/DC 24 ... 240 V)

marca del prodotto	SIRIUS ACT
denominazione del prodotto	Modulo di test LED
designazione del tipo di prodotto	3SU1
Dati tecnici generali	
parte integrante del prodotto	
<ul style="list-style-type: none"> • diodo • trasformatore lampada • dispositivo di illuminazione • resistenza addizionale 	<p>Si</p> <p>No</p> <p>No</p> <p>No</p>
tensione di isolamento valore nominale	320 V
grado di inquinamento	3
tipo di tensione della tensione di impiego	AC/DC
<ul style="list-style-type: none"> • per l'azionamento 	CA/CC
tensione di tenuta a impulso valore nominale	4 kV
corrente assorbita max.	0 mA
grado di protezione IP	
<ul style="list-style-type: none"> • della custodia • del morsetto di collegamento 	<p>IP40</p> <p>IP20</p>
resistenza agli urti	
<ul style="list-style-type: none"> • secondo IEC 60068-2-27 • per applicazioni ferroviarie secondo EN 61373 	<p>semionda sinusoidale 15g/11 ms</p> <p>categoria 1, classe B</p>
resistenza a vibrazioni	
<ul style="list-style-type: none"> • secondo IEC 60068-2-6 • per applicazioni ferroviarie secondo EN 61373 	<p>10 ... 500 Hz: 5 g</p> <p>categoria 1, classe B</p>
durata di funzionamento tip.	100 000 h
codice di riferimento secondo IEC 81346-2:2009	W
Direttiva RoHS (data)	10/01/2014
SVHC substance name	Lead CAS-No. 7439-92-1 2-methyl-1-(4-methylthiophenyl)-2-morpholinopropan-1-one CAS-No. 71868-10-5
Peso netto per UQ	10 g
tensione di impiego	
<ul style="list-style-type: none"> • con AC <ul style="list-style-type: none"> — a 50 Hz valore nominale — a 60 Hz valore nominale • con DC valore nominale 	<p>12 ... 240 V</p> <p>12 ... 240 V</p> <p>12 ... 240 V</p>
tolleranza positiva relativa della tensione di impiego	20 %

tolleranza negativa relativa della tensione di impiego	20 %
Circuito di comando/ Comando	
corrente di inserzione max.	3 A
Conessioni /Morsetti	
esecuzione del collegamento elettrico	attacco a vite
tipo di sezioni di conduttore collegabili	
<ul style="list-style-type: none"> • filo rigido con preparazione dell'estremità del conduttore 	2x (0,5 ... 0,75 mm ²)
<ul style="list-style-type: none"> • filo rigido senza preparazione dell'estremità del conduttore 	2x (1,0 ... 1,5 mm ²)
<ul style="list-style-type: none"> • filo flessibile con preparazione dell'estremità del conduttore 	2x (0,5 ... 1,5 mm ²)
<ul style="list-style-type: none"> • filo flessibile senza preparazione dell'estremità del conduttore 	2x (1,0 ... 1,5 mm ²)
<ul style="list-style-type: none"> • con conduttori AWG 	2x (18 ... 14)
sezione di conduttore collegabile filo flessibile con preparazione dell'estremità del conduttore	0,5 ... 1,5 mm ²
coppia di serraggio con morsetti a vite	0,8 ... 0,9 N·m

ATEX	
certificato di idoneità	
<ul style="list-style-type: none"> • ATEX 	No
<ul style="list-style-type: none"> • IECEX 	No

Condizioni ambientali	
temperatura ambiente	
<ul style="list-style-type: none"> • durante l'esercizio 	-25 ... +70 °C
<ul style="list-style-type: none"> • durante l'immagazzinaggio 	-40 ... +80 °C
categoria ambientale durante l'esercizio secondo IEC 60721	3M6, 3S2, 3B2, 3K6 (con umidità relativa dell'aria 10 ... 95 %, nessuna condensa consentita durante l'esercizio)

Montaggio/ Fissaggio/ Dimensioni	
tipo di fissaggio	
<ul style="list-style-type: none"> • dei moduli e degli accessori 	fissaggio della base
altezza	36 mm
larghezza	9,8 mm
profondità	25 mm

Approvazioni Certificati	
dichiarazione ambientale del prodotto	
<ul style="list-style-type: none"> • potenziale di riscaldamento globale [CO2 eq] / durante la fabbricazione 	0.566 kg
<ul style="list-style-type: none"> • potenziale di riscaldamento globale [CO2 eq] / durante l'esercizio 	0.235 kg
<ul style="list-style-type: none"> • potenziale di riscaldamento globale [CO2 eq] / alla fine del ciclo di vita 	-0.0145 kg
<ul style="list-style-type: none"> • potenziale di riscaldamento globale [CO2 eq] / totale 	0.787 kg

Environment	General Product Approval
--------------------	---------------------------------



[Environmental Confirmations](#)



General Product Approval	EMV	Test Certificates	Maritime application
---------------------------------	------------	--------------------------	-----------------------------



[Type Test Certificates/Test Report](#)

[Special Test Certificate](#)



Maritime application	other
-----------------------------	--------------



[Confirmation](#)

Ulteriori informazioni

Informazioni sull'imballaggio

<https://support.industry.siemens.com/cs/ww/it/view/109813875>

Information for data generation and storage

<https://support.industry.siemens.com/cs/ww/en/view/109995012>

Information- and Downloadcenter (Cataloghi, Opuscoli,...)

<https://www.siemens.com/ic10>

Industry Mall (sistema di ordinazione Online)

<https://mall.industry.siemens.com/mall/it/it/Catalog/product?mlfb=3SU1400-2CK10-1AA0>

Generatore CAx online

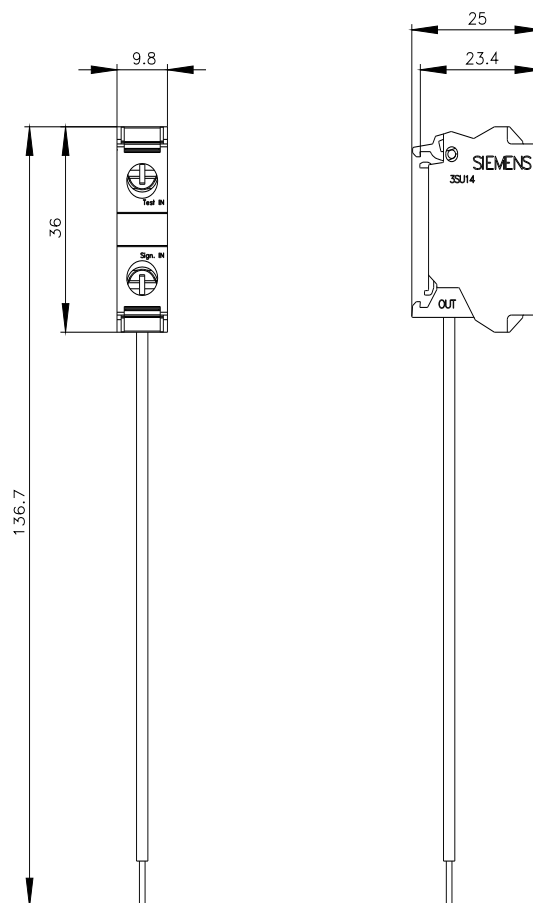
<https://support.automation.siemens.com/WW/CAxorder/default.aspx?lang=en&mlfb=3SU1400-2CK10-1AA0>

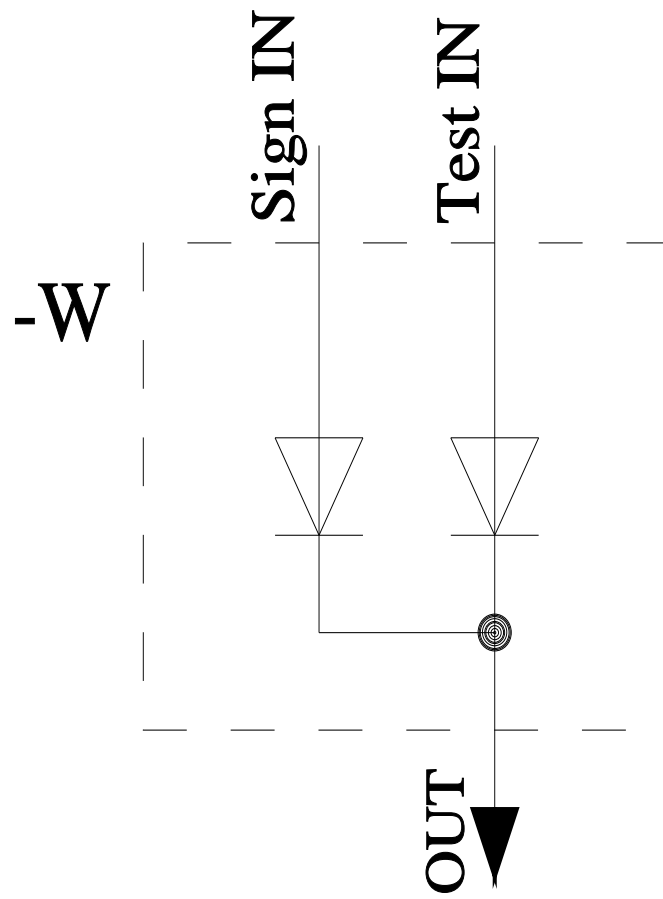
Service&Support (Manuali, Certificati, Caratteristiche, FAQ, ...)

<https://support.industry.siemens.com/cs/ww/it/ps/3SU1400-2CK10-1AA0>

Banca dati immagini (foto prodotto, disegni dimensionali 2D, modelli 3D, schemi delle connessioni, macro EPLAN...)

https://www.automation.siemens.com/bilddb/cax_de.aspx?mlfb=3SU1400-2CK10-1AA0&lang=en





Ultima modifica:

02/04/2025 