



interruttore di posizione di sicurezza con blocco di ritenuta, forza di ritenuta 1300 N, 5 direzioni di accostamento, custodia in plastica, connettore M12, ASIsafe integrato, canale 1=azionatore 2NC secondo il principio della valutazione 2v2 canale 2=magnete 1NC, con blocco meccanico a molla, sblocco di fuga anteriore, tensione magnete AC/DC 24 V. Non è necessaria un'alimentazione 24 V supplementare. sorveglianza azionatore 2NC/1NO sorveglianza magnete 2NC/1NO l'azionatore separato adeguato 3SE5000-0AV0./-0AW5. deve(*)

marca del prodotto	SIRIUS
denominazione del prodotto	Interruttori di sicurezza meccanici
esecuzione del prodotto	con attuatore separato e meccanismo di ritenuta
designazione del tipo di prodotto	3SF13
n. di articolo del produttore degli azionatori opzionali	3SE5000-0AV01 azionatore standard, 3SE5000-0AV02 azionatore a fissaggio verticale, 3SE5000-0AV03 azionatore a fissaggio trasversale, 3SE5000-0AV04 azionatore radiale, azionamento da sinistra, 3SE5000-0AV05 azionatore radiale universale, 3SE5000-0AV06 azionatore radiale, azionamento da destra, 3SE5000-0AV07 azionatore heavy duty
idoneità all'impiego interruttore di sicurezza	Sì
Dati tecnici generali	
funzione del prodotto apertura positiva	Sì
forza di ritenuta	1 300 N
• secondo EN ISO 14119	1 000 N
tensione di isolamento valore nominale	30 V
grado di inquinamento	classe 3
tensione di tenuta a impulso valore nominale	0,8 kV
resistenza agli urti	30g / 11 ms
• secondo IEC 60068-2-27	30 g / 11 ms
resistenza a vibrazioni	0,35 mm / 5g
• secondo IEC 60068-2-6	0,35 mm / 5 g
durata di vita meccanica (cicli di manovra) tip.	1 000 000
materiale della custodia della testina di comando	plastica
codice di riferimento secondo IEC 81346-2:2009	B
precisione di ripetibilità	0,1 mm
Direttiva RoHS (data)	03/01/2017
SVHC substance name	Lead CAS-No. 7439-92-1 Lead monoxide (lead oxide) CAS-No. 1317-36-8 6,6'-di-tert-butyl-2,2'-methylenedi-p-cresol CAS-No. 119-47-1 Imidazolidine-2-thione (2-imidazoline-2-thiol) CAS-No. 96-45-7 Diboron trioxide CAS-No. 1303-86-2
Peso netto per UQ	0,837 kg
forza di azionamento minima in direzione di azionamento	30 N
Condizioni ambientali	
temperatura ambiente	
• durante l'esercizio	-25 ... +60 °C
• durante l'immagazzinaggio	-40 ... +80 °C
Custodia	
forma costruttiva della custodia	esecuzione speciale
materiale della custodia	plastica
esecuzione della custodia secondo norma	No

esecuzione dell'interblocco	bloccato meccanicamente (principio a corrente di riposo) con sbloccaggio d'evasione dal davanti
Meccanismo di avanzamento	
dell'elemento di comando	5 direzioni di avviamento
esecuzione della funzione di commutazione	contatto di apertura forzata
numero delle direzioni di azionamento	5
esecuzione del collegamento ad innesto	spina M12, a 4 poli: pin 1= ASI + , pin 2=n.a , pin 3= ASI - , pin 4= n.a.
Montaggio/ Fissaggio/ Dimensioni	
posizione di montaggio	a piacere
tipo di fissaggio	fissaggio a vite
Conessioni /Morsetti	
esecuzione del collegamento elettrico	spina M12, fissa
Tensione di alimentazione	
tensione di alimentazione della bobina magnetica	24 V
Comunicazione/ Protocollo	
esecuzione dell'interfaccia	spina M12, fissa
Sicurezza	
quota di guasti pericolosi per alto tasso di richiesta secondo SN 31920	20 %
valore B10 per alto tasso di richiesta secondo SN 31920	1 000 000
Approvazioni Certificati	
General Product Approval	other



[Confirmation](#)

other	Dangerous goods	Environment	Industrial Communication
-------	-----------------	-------------	--------------------------

[Miscellaneous](#)

[Transport Information](#)

[Environmental Confirmations](#)



Ulteriori informazioni

Informazioni sull'imballaggio

<https://support.industry.siemens.com/cs/ww/it/view/109813875>

Information for data generation and storage

<https://support.industry.siemens.com/cs/ww/en/view/109995012>

Information- and Downloadcenter (Cataloghi, Opuscoli,...)

<https://www.siemens.com/ic10>

Industry Mall (sistema di ordinazione Online)

<https://mall.industry.siemens.com/mall/it/it/Catalog/product?mlfb=3SF1324-1SF21-1BA4>

Generatore CAx online

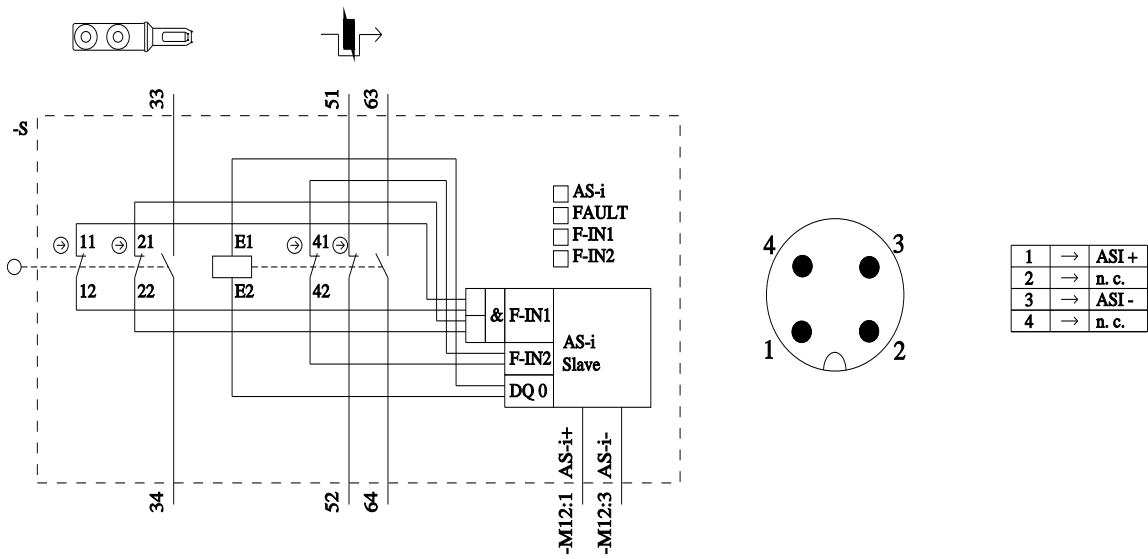
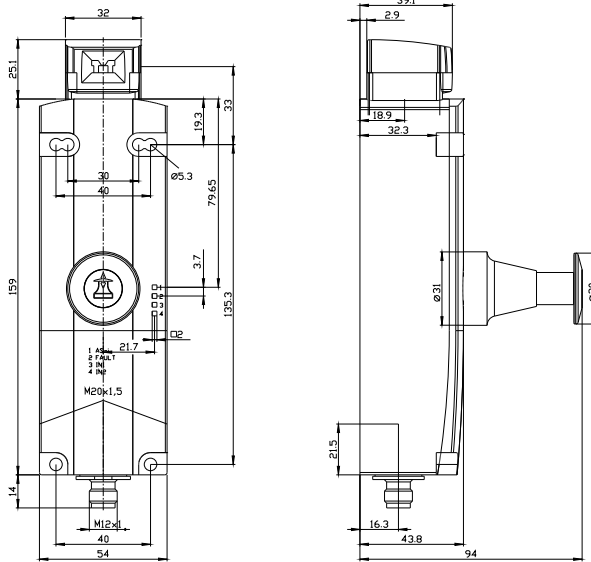
<https://support.automation.siemens.com/WW/CAxorder/default.aspx?lang=en&mlfb=3SF1324-1SF21-1BA4>

Service&Support (Manuali, Certificati, Caratteristiche, FAQ, ...)

<https://support.industry.siemens.com/cs/ww/it/ps/3SF1324-1SF21-1BA4>

Banca dati immagini (foto prodotto, disegni dimensionali 2D, modelli 3D, schemi delle connessioni, macro EPLAN...)

https://www.automation.siemens.com/bilddb/cax_de.aspx?mlfb=3SF1324-1SF21-1BA4&lang=en



Ultima modifica:

02/04/2025