



interruttore di posizione custodia in plastica secondo DIN EN 50047, 50 mm  
connessione dell'apparecchio 2 x (M20 x 1,5) contatti ad azione rapida 1NO/2NC  
LED AC 110-230 V, giallo/verde pulsante in teflon

|  |  |
|--|--|
| marca del prodotto   | SIRIUS   |
| denominazione del prodotto   | Interruttori di posizione meccanici                            |
| designazione del tipo di prodotto  | 3SE5   |
| n. di articolo del produttore  |  |
| <ul style="list-style-type: none"> <li>dei contatti di commutazione in dotazione</li> <li>della custodia vuota con coperchio fornita in dotazione</li> </ul> | <a href="#">3SE5000-0LA00</a><br><a href="#">3SE5242-0AC05</a> |
| idoneità all'impiego interruttore di sicurezza   | Sì   |
| <b>Dati tecnici generali</b>   |  |
| funzione del prodotto apertura positiva  | Sì   |
| tensione di isolamento valore nominale   | 400 V  |
| grado di inquinamento  | classe 3   |
| tensione di tenuta a impulso valore nominale   | 4 kV   |
| grado di protezione IP   | IP66/IP67  |
| resistenza agli urti   |  |
| <ul style="list-style-type: none"> <li>secondo IEC 60068-2-27</li> </ul>   | 30 g / 11 ms   |
| resistenza a vibrazioni  |  |
| <ul style="list-style-type: none"> <li>secondo IEC 60068-2-6</li> </ul>  | 0,35 mm / 5 g  |
| durata di vita meccanica (cicli di manovra) tip.   | 15 000 000   |
| durata di vita elettrica (cicli di manovra) con AC-15 con 230 V tip.   | 100 000  |
| corrente termica   | 10 A   |
| materiale della custodia della testina di comando  | plastica   |
| codice di riferimento secondo IEC 81346-2:2009   | B  |
| corrente permanente dell'interruttore magnetotermico caratteristica C  | 1 A; per una corrente di cortocircuito minore di 400 A         |
| corrente permanente della cartuccia fusibile DIAZED rapida   | 10 A; per una corrente di cortocircuito minore di 400 A        |
| corrente permanente della cartuccia fusibile DIAZED gG   | 6 A  |
| principio di funzionamento   | comando meccanico  |
| precisione di ripetibilità   | 0,05 mm  |
| Direttiva RoHS (data)  | 07/01/2006   |
| SVHC substance name  | Imidazolidine-2-thione (2-imidazoline-2-thiol) CAS-No. 96-45-7 |
| Peso netto per UQ  | 0,086 kg   |
| forza di azionamento minima in direzione di azionamento  | 20 N   |
| lunghezza del sensore  | 60,7 mm  |
| larghezza del sensore  | 50 mm  |
| <b>Condizioni ambientali</b>   |  |
| temperatura ambiente   |  |
| <ul style="list-style-type: none"> <li>durante l'esercizio</li> <li>durante l'immagazzinaggio</li> </ul>   | -25 ... +60 °C<br>-40 ... +90 °C                               |
| categoria di protezione antideflagrante per polvere  | senza  |

| Circuito elettrico principale  |   |
|--|---|
| esecuzione del contatto di commutazione  | comando meccanico   |
| frequenza di impiego valore nominale   | 50 ... 60 Hz  |
| numero dei contatti NC per contatti ausiliari                                    | 2   |
| numero dei contatti NO per contatti ausiliari                                    | 1   |
| corrente di impiego con AC-15  | 6 A   |
| • con 230 V valore nominale  |   |
| Custodia   |   |
| forma costruttiva della custodia   | parallelepipedo, largo  |
| materiale della custodia   | plastica  |
| rivestimento della custodia  | Altro   |
| esecuzione della custodia secondo norma  | No  |
| Meccanismo di avanzamento  |   |
| dell'elemento di comando   | Pulsante a calotta, pulsante in plastica,                             |
| designazione secondo norma della testina di comando                              | EN 50047, forma B   |
| forma della testina di comando   | bombatura   |
| esecuzione della funzione di commutazione  | contatto di apertura forzata  |
| principio di commutazione  | elementi a scatto rapido  |
| numero dei contatti di commutazione di sicurezza                                 | 2   |
| esecuzione del passacavo   | 2x (M20 x 1,5)  |
| Montaggio/ Fissaggio/ Dimensioni   |   |
| posizione di montaggio   | a piacere   |
| tipo di fissaggio  | fissaggio a vite  |
| Conessioni /Morsetti   |   |
| esecuzione del collegamento elettrico  | attacco a vite  |
| tipo di sezioni di conduttore collegabili  | 1x (0,5 ... 1,5 mm <sup>2</sup> ), 2x (0,5 ... 0,75 mm <sup>2</sup> ) |
| • filo rigido  |   |
| • filo flessibile con preparazione dell'estremità del conduttore                 |   |
| • con conduttori AWG filo rigido   |   |
| • con conduttori AWG multifilare   | 1x (20 ... 16), 2x (20 ... 18)  |
|  | 1x (20 ... 16), 2x (20 ... 18)  |
| Tensione di alimentazione  |   |
| tipo di tensione della tensione di alimentazione dell'indicatore a LED opzionale | AC  |
| tensione di alimentazione dei LED  | 230 V   |
| •  |   |
| esecuzione dell'interfaccia per la comunicazione di sicurezza                    | senza   |
| Comunicazione/ Protocollo  |   |
| esecuzione dell'interfaccia  | senza   |
| Sicurezza  |   |
| funzione del prodotto adatto per funzione di sicurezza                           | Sì  |
| durata di utilizzo max.  | 20 a  |
| verifica della durata di utilizzo a causa dall'usura necessaria                  | Sì  |
| quota di guasti pericolosi   | 20 %  |
| • per basso tasso di richiesta secondo SN 31920                                  |   |
| • per alto tasso di richiesta secondo SN 31920                                   | 20 %  |
| valore B10 per alto tasso di richiesta secondo SN 31920                          | 10 000 000  |
| tasso di guasto [FIT] per basso tasso di richiesta secondo SN 31920              | 100 FIT   |
| ISO 13849  |   |
| tipo di apparecchio secondo ISO 13849-1  | 3   |
| Approvazioni Certificati   |   |
| General Product Approval   | Test Certificates   |



[Type Test Certificates/Test Report](#)


[Confirmation](#)

[Environmental Confirmations](#)

### Ulteriori informazioni

Informazioni sull'imballaggio

<https://support.industry.siemens.com/cs/ww/it/view/109813875>

Information for data generation and storage

<https://support.industry.siemens.com/cs/ww/en/view/109995012>

Information- and Downloadcenter (Cataloghi, Opuscoli,...)

<https://www.siemens.com/ic10>

Industry Mall (sistema di ordinazione Online)

<https://mall.industry.siemens.com/mall/it/it/Catalog/product?mlfb=3SE5242-3LC05>

Generatore CAx online

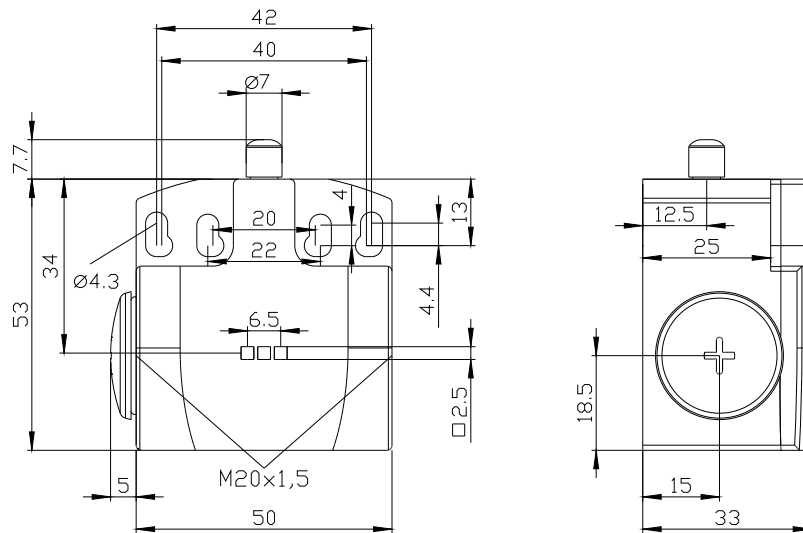
<https://support.automation.siemens.com/WW/CAXorder/default.aspx?lang=en&mlfb=3SE5242-3LC05>

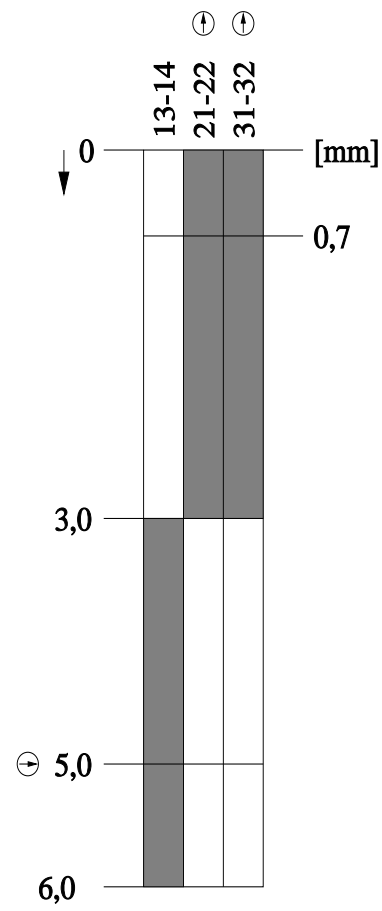
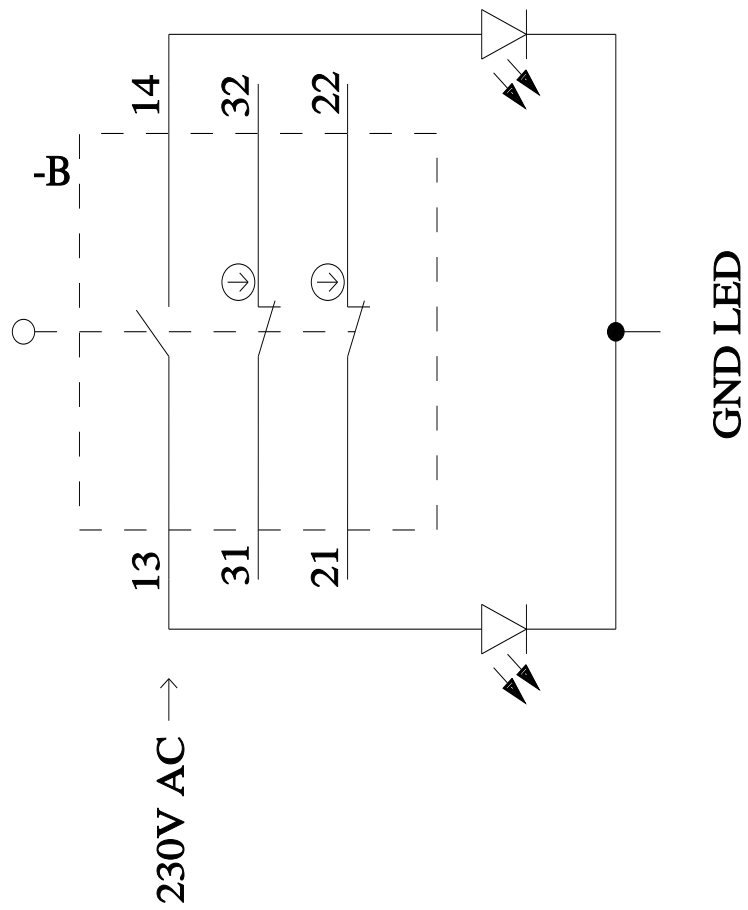
Service&Support (Manuali, Certificati, Caratteristiche, FAQ, ...)

<https://support.industry.siemens.com/cs/ww/it/ps/3SE5242-3LC05>

Banca dati immagini (foto prodotto, disegni dimensionali 2D, modelli 3D, schemi delle connessioni, macro EPLAN...)

[https://www.automation.siemens.com/bilddb/cax\\_de.aspx?mlfb=3SE5242-3LC05&lang=en](https://www.automation.siemens.com/bilddb/cax_de.aspx?mlfb=3SE5242-3LC05&lang=en)





Ultima modifica:

07/12/2025