



fincorsa di sicurezza con azionatore separato custodia in materiale isolante azionam. laterale e frontale contatti ad azione lenta 1NO+2NC, 3 x (M20 x 1,5) forza di estrazione 30 N L'azionatore non è compreso nella dotazione di fornitura

marca del prodotto	SIRIUS
denominazione del prodotto	interruttore di posizionamento di sicurezza
designazione del tipo di prodotto	3SE22
idoneità all'impiego interruttore di sicurezza	Sì
Dati tecnici generali	
tensione di isolamento valore nominale	500 V
tensione di tenuta a impulso valore nominale	6 kV
grado di protezione IP	IP67
durata di vita meccanica (cicli di manovra) tip.	1 000 000
corrente termica	10 A
codice di riferimento secondo IEC 81346-2:2009	B
principio di funzionamento	comando meccanico
Direttiva RoHS (data)	07/01/2006
SVHC substance name	Lead CAS-No. 7439-92-1
Peso netto per UQ	0,144 kg
lunghezza del sensore	90 mm
larghezza del sensore	52 mm
Condizioni ambientali	
temperatura ambiente	
• durante l'esercizio	-30 ... +80 °C
• durante l'immagazzinaggio	-30 ... +80 °C
categoria di protezione antideflagrante per polvere	senza
esecuzione del contatto di commutazione	comando meccanico
frequenza di impiego valore nominale	60 ... 50 Hz
numero dei contatti NC per contatti ausiliari	2
numero dei contatti NO per contatti ausiliari	1
corrente di impiego con AC-15	
• con 230 V valore nominale	4 A
corrente di impiego con DC-13	
• con 24 V valore nominale	4 A
Custodia	
forma costruttiva della custodia	largo
materiale della custodia	materiale termoplastico rinforzato con fibre di vetro
rivestimento della custodia	Altro
esecuzione della custodia secondo norma	No
Meccanismo di avanzamento	
dell'elemento di comando	senza
esecuzione della funzione di commutazione	contatto di apertura forzata
principio di commutazione	elementi di scatto lento

numero dei contatti di commutazione di sicurezza	2		
esecuzione del passacavo	3x (M20 x 1,5)		
Montaggio/ Fissaggio/ Dimensioni			
posizione di montaggio	a piacere		
tipo di fissaggio	fissaggio a vite		
Conessioni /Morsetti			
esecuzione del collegamento elettrico	attacco a vite		
tipo di sezioni di conduttore collegabili			
<ul style="list-style-type: none"> • filo rigido • filo flessibile con preparazione dell'estremità del conduttore 	2x (0,75 ... 2,5 mm ²) 2x (0,75 ... 2,5 mm ²)		
esecuzione dell'interfaccia per la comunicazione di sicurezza	senza		
Comunicazione/ Protocollo			
esecuzione dell'interfaccia	senza		
Approvazioni Certificati			
General Product Approval	Test Certificates	Maritime application	other



[Miscellaneous](#)



other	Environment
Confirmation	Environmental Confirmations

Ulteriori informazioni

Informazioni sull'imballaggio

<https://support.industry.siemens.com/cs/ww/it/view/109813875>

Information for data generation and storage

<https://support.industry.siemens.com/cs/ww/en/view/109995012>

Information- and Downloadcenter (Cataloghi, Opuscoli,...)

<https://www.siemens.com/ic10>

Industry Mall (sistema di ordinazione Online)

<https://mall.industry.siemens.com/mall/it/it/Catalog/product?mlfb=3SE2243-0XX>

Generatore CAx online

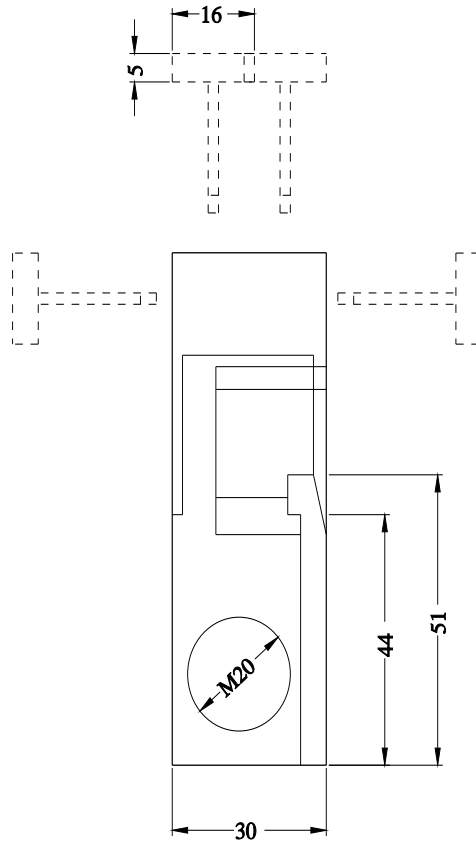
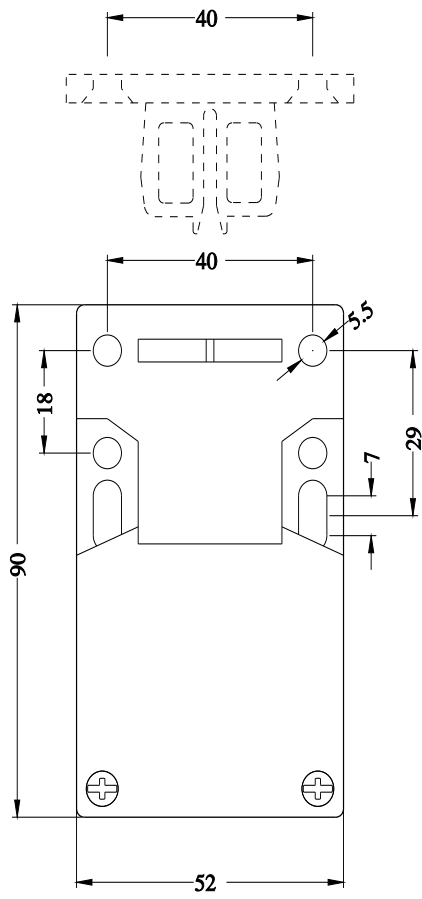
<https://support.automation.siemens.com/WW/CAxorder/default.aspx?lang=en&mlfb=3SE2243-0XX>

Service&Support (Manuali, Certificati, Caratteristiche, FAQ, ...)

<https://support.industry.siemens.com/cs/ww/it/ps/3SE2243-0XX>

Banca dati immagini (foto prodotto, disegni dimensionali 2D, modelli 3D, schemi delle connessioni, macro EPLAN...)

https://www.automation.siemens.com/bilddb/cax_de.aspx?mlfb=3SE2243-0XX&lang=en



Ultima modifica:

02/04/2025 