

connettore di ampliamento largo per il collegamento di 3-Phasen-Sammelschienen 3RV2917 canale di cablaggio di 10 mm

marca del prodotto	SIRIUS
categoria del prodotto	Sistemi di alimentazione
denominazione del prodotto	Connettore di ampliamento
designazione del tipo di prodotto	3RV29
idoneità all'impiego	interruttore automatico 3RV2
Dati tecnici generali	
grandezza costruttiva dell'interruttore automatico	S0
potenza dissipata [W] con valore nominale di corrente con AC in stato di funzionamento caldo per ogni polo	4,91 W
tipo di calcolo della potenza dissipata dipendente dal polo	quadrato
grado di protezione IP lato frontale secondo IEC 60529	IP20
corrente termica	63 A
Direttiva RoHS (data)	10/01/2009
Peso netto per UQ	0,044 kg
numero di poli per circuito principale	3
tensione di impiego con AC valore nominale	500 V
corrente di impiego valore nominale	63 A
Dati nominali UL/CSA	
tensione di impiego con AC secondo UL valore nominale	600 V
Condizioni ambientali	
temperatura ambiente durante l'esercizio	-20 ... +60 °C
Sicurezza elettrica	
grado di protezione IP lato frontale secondo IEC 60529	IP20
protezione contro i contatti accidentali lato frontale secondo IEC 60529	sicuro a prova di dito per contatto verticale dal davanti
Protezione da cortocircuito	
resistenza a cortocircuito	vedere la tabella nelle Istruzioni operative
Montaggio/ Fissaggio/ Dimensioni	
posizione di montaggio	a piacere
tipo di fissaggio	attaccabile
altezza	41,7 mm
larghezza	33 mm
profondità	35,8 mm
Conessioni /Morsetti	
esecuzione del collegamento elettrico per circuito principale	innestabile, senza morsetti
Approvazioni Certificati	
dichiarazione ambientale del prodotto	
<ul style="list-style-type: none"> potenziale di riscaldamento globale [CO2 eq] / durante la fabbricazione 	0.313 kg
<ul style="list-style-type: none"> potenziale di riscaldamento globale [CO2 eq] / durante l'esercizio 	8.72 kg
<ul style="list-style-type: none"> potenziale di riscaldamento globale [CO2 eq] / alla fine del ciclo di vita 	0.0218 kg
<ul style="list-style-type: none"> potenziale di riscaldamento globale [CO2 eq] / totale 	9.06 kg
Environment	General Product Approval



[Environmental Confirmations](#)



Test Certificates **Maritime application**

[Special Test Certificate](#)

[Type Test Certificates/Test Report](#)



Maritime application **other**



[Miscellaneous](#)



[Confirmation](#)

[Miscellaneous](#)

Railway

[Special Test Certificate](#)

Ulteriori informazioni

Informazioni sull'imballaggio

<https://support.industry.siemens.com/cs/ww/it/view/109813875>

Information for data generation and storage

<https://support.industry.siemens.com/cs/ww/en/view/109995012>

Information- and Downloadcenter (Cataloghi, Opuscoli,...)

<https://www.siemens.com/ic10>

Industry Mall (sistema di ordinazione Online)

<https://mall.industry.siemens.com/mall/it/it/Catalog/product?mlfb=3RV2917-5E>

Generatore CAx online

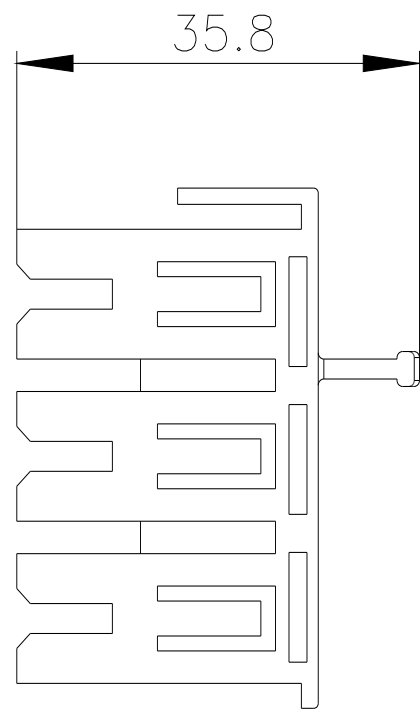
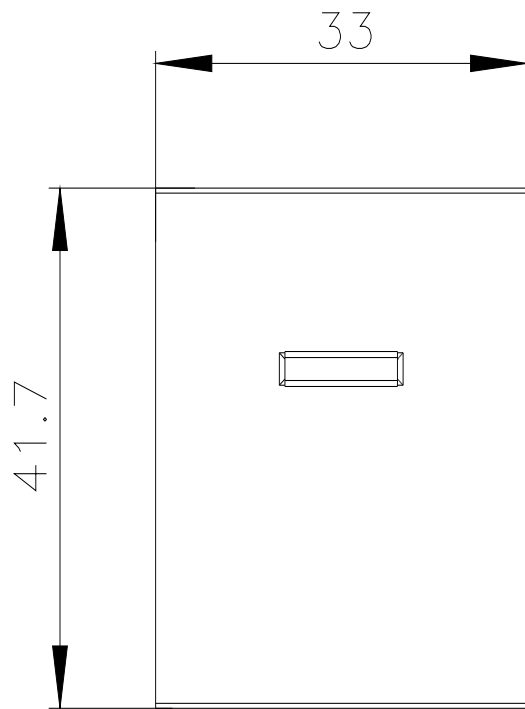
<https://support.automation.siemens.com/WW/CAxorder/default.aspx?lang=en&mlfb=3RV2917-5E>

Service&Support (Manuali, Certificati, Caratteristiche, FAQ, ...)

<https://support.industry.siemens.com/cs/ww/it/ps/3RV2917-5E>

Banca dati immagini (foto prodotto, disegni dimensionali 2D, modelli 3D, schemi delle connessioni, macro EPLAN...)

https://www.automation.siemens.com/bilddb/cax_de.aspx?mlfb=3RV2917-5E&lang=en



Ultima modifica:

30/06/2025 