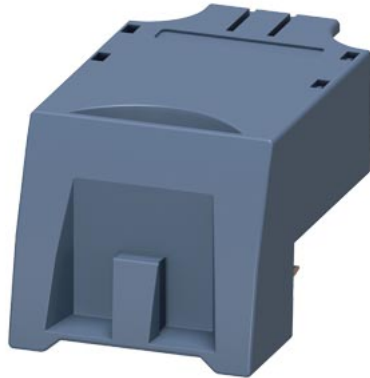


Siemens
EcoTech



connettore di collegamento grandezza costruttiva S00 morsetto a molla confezione multipla 10 pezzi

marca del prodotto	SIRIUS
categoria del prodotto	Connettori, adattatori e terminali
denominazione del prodotto	Connettore di collegamento
esecuzione del prodotto	Grandezza costruttiva S00
designazione del tipo di prodotto	3RV29
Dati tecnici generali	
certificato di idoneità	CE / UL / CSA / CCC
grandezza costruttiva dell'interruttore automatico	S00
potenza dissipata [W] con valore nominale di corrente con AC in stato di funzionamento caldo per ogni polo	2,13 W
tipo di calcolo della potenza dissipata dipendente dal polo	quadrato
grado di protezione IP lato frontale secondo IEC 60529	IP20
corrente termica	16 A
Direttiva RoHS (data)	10/01/2009
Peso netto per UQ	0,054 kg
numero di poli per circuito principale	3
tensione di impiego con AC valore nominale	500 V
corrente di impiego valore nominale	16 A
caricabilità in corrente max.	16 A
Dati nominali UL/CSA	
tensione di impiego con AC secondo UL valore nominale	600 V
Condizioni ambientali	
temperatura ambiente	
• durante l'esercizio	-20 ... +60 °C
• durante l'immagazzinaggio	-50 ... +80 °C
Sicurezza elettrica	
grado di protezione IP lato frontale secondo IEC 60529	IP20
protezione contro i contatti accidentali lato frontale secondo IEC 60529	sicuro a prova di dito per contatto verticale dal davanti
Montaggio/ Fissaggio/ Dimensioni	
altezza	40 mm
larghezza	45 mm
profondità	80 mm
Approvazioni Certificati	
dichiarazione ambientale del prodotto	
• potenziale di riscaldamento globale [CO2 eq] / durante la fabbricazione	0.313 kg

- potenziale di riscaldamento globale [CO2 eq] / durante l'esercizio 8.72 kg
- potenziale di riscaldamento globale [CO2 eq] / alla fine del ciclo di vita 0.0218 kg
- potenziale di riscaldamento globale [CO2 eq] / totale 9.06 kg

Environment	General Product Approval
-------------	--------------------------



[Environmental Confirmations](#)



General Product Approval	EMV	For use in hazardous locations
--------------------------	-----	--------------------------------



Test Certificates	Maritime application	other
-------------------	----------------------	-------

[Special Test Certificate](#)

[Type Test Certificates/Test Report](#)



[Confirmation](#)

other	Railway
-------	---------



[Confirmation](#)

Ulteriori informazioni

Informazioni sull'imballaggio

<https://support.industry.siemens.com/cs/ww/it/view/109813875>

Information for data generation and storage

<https://support.industry.siemens.com/cs/ww/en/view/109995012>

Information- and Downloadcenter (Cataloghi, Opuscoli,...)

<https://www.siemens.com/ic10>

Industry Mall (sistema di ordinazione Online)

<https://mall.industry.siemens.com/mall/it/it/Catalog/product?mlfb=3RV2917-5A>

Generatore CAx online

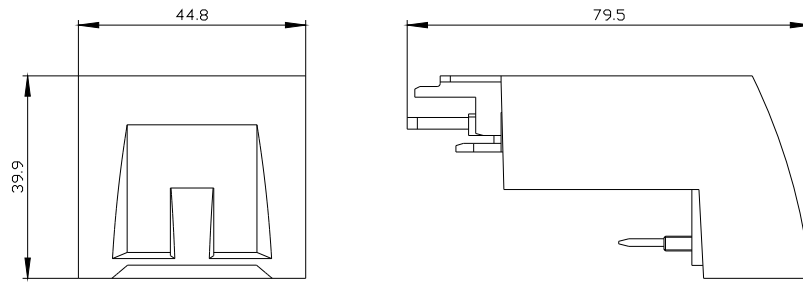
<https://support.automation.siemens.com/WW/CAxorder/default.aspx?lang=en&mlfb=3RV2917-5A>

Service&Support (Manuali, Certificati, Caratteristiche, FAQ, ...)

<https://support.industry.siemens.com/cs/ww/it/ps/3RV2917-5A>

Banca dati immagini (foto prodotto, disegni dimensionali 2D, modelli 3D, schemi delle connessioni, macro EPLAN...)

https://www.automation.siemens.com/bilddb/cax_de.aspx?mlfb=3RV2917-5A&lang=en



Ultima modifica:

30/10/2025 