



relè di sovraccarico 70 ... 80 A termico per protezione motore grandezza costruttiva S2, CLASS 10A installazione stand-alone circuito principale: a vite circuito ausiliario: morsetti a molla RESET manuale-automatico

marca del prodotto	SIRIUS
denominazione del prodotto	relè termico di sovraccarico
designazione del tipo di prodotto	3RU2
Dati tecnici generali	
grandezza costruttiva del relè di sovraccarico	S2
grandezza costruttiva del contattore combinabile specifica di azienda	S2
potenza dissipata [W] con valore nominale di corrente con AC in stato di funzionamento caldo	18,9 W
<ul style="list-style-type: none"> per ogni polo 	6,3 W
tensione di isolamento con grado di inquinamento 3 con AC valore nominale	690 V
tensione di tenuta a impulso valore nominale	6 kV
tensione max. ammissibile per separazione sicura	
<ul style="list-style-type: none"> in reti con centro stella non collegato a terra tra circuito ausiliario e circuito ausiliario 	415 V
<ul style="list-style-type: none"> in reti con centro stella collegato a terra tra circuito ausiliario e circuito ausiliario 	415 V
<ul style="list-style-type: none"> in reti con centro stella non collegato a terra tra circuito principale e circuito ausiliario 	690 V
<ul style="list-style-type: none"> in reti con centro stella collegato a terra tra circuito principale e circuito ausiliario 	690 V
resistenza agli urti secondo IEC 60068-2-27	8g / 11 ms
tempo di ripristino dopo sgancio per sovraccarico	
<ul style="list-style-type: none"> con reset automatico tip. 	10 min
<ul style="list-style-type: none"> con reset remoto 	10 min
<ul style="list-style-type: none"> con reset manuale 	10 min
codice di riferimento secondo IEC 81346-2:2009	F
Direttiva RoHS (data)	10/15/2014
SVHC substance name	Lead CAS-No. 7439-92-1
Peso netto per UQ	0,49 kg
Condizioni ambientali	
altitudine di installazione per altitudine s.l.m. max.	2 000 m
temperatura ambiente	
<ul style="list-style-type: none"> durante l'esercizio 	-40 ... +70 °C
<ul style="list-style-type: none"> durante l'immagazzinaggio 	-55 ... +80 °C
<ul style="list-style-type: none"> durante il trasporto 	-55 ... +80 °C
compensazione di temperatura	-40 ... +60 °C
umidità relativa durante l'esercizio	10 ... 95 %
Circuito elettrico principale	
numero di poli per circuito principale	3

valore di intervento impostabile per corrente dello sganciatore di sovraccarico dipendente dalla corrente	70 ... 80 A
tensione di impiego	
• valore nominale	690 V
• con AC-3e valore nominale max.	690 V
frequenza di impiego valore nominale	50 ... 60 Hz
corrente di impiego valore nominale	80 A
corrente di impiego con AC-3e con 400 V valore nominale	80 A
potenza di impiego	
• con AC-3	
— con 400 V valore nominale	37 kW
— con 500 V valore nominale	55 kW
— con 690 V valore nominale	75 kW
• con AC-3e	
— con 400 V valore nominale	37 kW
— con 500 V valore nominale	55 kW
— con 690 V valore nominale	75 kW
Circuito elettrico ausiliario	
esecuzione del blocchetto di contatti ausiliari	integrato
numero dei contatti NC per contatti ausiliari	1
• nota	per la disinserzione del contattore
numero dei contatti NO per contatti ausiliari	1
• nota	per la segnalazione "Sganciato"
numero dei contatti CO per contatti ausiliari	0
corrente di impiego dei contatti ausiliari con AC-15	
• con 24 V	3 A
• con 110 V	3 A
• con 120 V	3 A
• con 125 V	3 A
• con 230 V	2 A
• con 400 V	1 A
• con 690 V	0,75 A
corrente di impiego dei contatti ausiliari con DC-13	
• con 24 V	2 A
• con 60 V	0,3 A
• con 110 V	0,22 A
• con 125 V	0,22 A
• con 220 V	0,11 A
esecuzione dell'interruttore magnetotermico per protezione da cortocircuito dei blocchetti di contatti ausiliari necessario	6A (Ik inferiore o uguale a 0,5 kA; U inferiore o uguale a 260V)
caricabilità dei contatti dei contatti ausiliari secondo UL	B600 / R300
Funzione di protezione/ monitoraggio	
classe di intervento	CLASS 10A
esecuzione dello sganciatore di sovraccarico	termico
Dati nominali UL/CSA	
corrente a pieno carico (FLA) per motore trifase	
• con 480 V valore nominale	80 A
• con 600 V valore nominale	80 A
Protezione da cortocircuito	
esecuzione della cartuccia fusibile	
• per protezione da cortocircuito dei blocchetti di contatti ausiliari necessario	fusibile gG: 6 A, rapido: 10 A
Montaggio/ Fissaggio/ Dimensioni	
posizione di montaggio	montaggio separato: con piano di montaggio verticale ruotabile di +/-135° e inclinabile di +/-45°; Per maggiori dettagli consultare il manuale
tipo di fissaggio	installazione stand-alone
altezza	105 mm
larghezza	55 mm
profondità	117 mm
Conessioni /Morsetti	

parte integrante del prodotto morsetto rimovibile per circuito ausiliario e di comando	No
esecuzione del collegamento elettrico <ul style="list-style-type: none"> per circuito principale per circuito ausiliario e di comando 	morsetti a vite morsetti a molla
disposizione della connessione elettrica per circuito principale	sopra e sotto
tipo di sezioni di conduttore collegabili <ul style="list-style-type: none"> per contatti principali <ul style="list-style-type: none"> filo rigido o multifilare filo flessibile con preparazione dell'estremità del conduttore con conduttori AWG per contatti principali 	2x (1 ... 35 mm ²), 1x (1 ... 50 mm ²) 2x (1 ... 25 mm ²), 1x (1 ... 35 mm ²) 2x (18 ... 2), 1x (18 ... 1)
tipo di sezioni di conduttore collegabili <ul style="list-style-type: none"> per contatti ausiliari <ul style="list-style-type: none"> filo rigido o multifilare filo flessibile con preparazione dell'estremità del conduttore filo flessibile senza preparazione dell'estremità del conduttore con conduttori AWG per contatti ausiliari 	2x (0,5 ... 2,5 mm ²) 2x (0,5 ... 1,5 mm ²) 2x (0,5 ... 2,5 mm ²) 2x (20 ... 14)
coppia di serraggio <ul style="list-style-type: none"> per contatti principali con morsetti a vite 	3 ... 4,5 N·m
esecuzione del codolo del cacciavite	Diametro 5 ... 6 mm
dimensioni della punta del cacciavite	Pozidriv gr. 2
esecuzione del filetto della vite di collegamento <ul style="list-style-type: none"> per contatti principali 	M6

Sicurezza

tasso di guasto [FIT] per basso tasso di richiesta secondo SN 31920	50 FIT
MTTF per alto tasso di richiesta	2 280 a
IEC 61508	
valore T1 <ul style="list-style-type: none"> per intervallo di proof test o durata di utilizzo secondo IEC 61508 	20 a
Sicurezza elettrica	
grado di protezione IP lato frontale secondo IEC 60529	IP20
protezione contro i contatti accidentali lato frontale secondo IEC 60529	sicuro a prova di dito per contatto verticale dal davanti

Indicatore

esecuzione della visualizzazione per stato di commutazione	Cursore
--	---------

Approvazioni Certificati

dichiarazione ambientale del prodotto	
<ul style="list-style-type: none"> potenziale di riscaldamento globale [CO₂ eq] / durante la fabbricazione potenziale di riscaldamento globale [CO₂ eq] / durante la vendita potenziale di riscaldamento globale [CO₂ eq] / durante l'esercizio potenziale di riscaldamento globale [CO₂ eq] / alla fine del ciclo di vita potenziale di riscaldamento globale [CO₂ eq] / totale 	2.02 kg 0.0761 kg 65.6 kg -0.0703 kg 67.7 kg

Environment	General Product Approval
--------------------	---------------------------------



[Environmental Conformations](#)



General Product Approval	For use in hazardous locations	Test Certificates	Maritime application
--------------------------	--------------------------------	-------------------	----------------------



[Special Test Certificate](#)

[Type Test Certificates/Test Report](#)



Maritime application



other

Railway



[Confirmation](#)

[Special Test Certificate](#)

Ulteriori informazioni

Informazioni sull'imballaggio

<https://support.industry.siemens.com/cs/ww/it/view/109813875>

Information for data generation and storage

<https://support.industry.siemens.com/cs/ww/en/view/109995012>

Information- and Downloadcenter (Cataloghi, Opuscoli,...)

<https://www.siemens.com/ic10>

Industry Mall (sistema di ordinazione Online)

<https://mall.industry.siemens.com/mall/it/it/Catalog/product?mlfb=3RU2136-4RD1>

Service&Support (Manuali, Certificati, Caratteristiche, FAQ, ...)

<https://support.industry.siemens.com/cs/ww/it/ps/3RU2136-4RD1>

Banca dati immagini (foto prodotto, disegni dimensionali 2D, modelli 3D, schemi delle connessioni, macro EPLAN...)

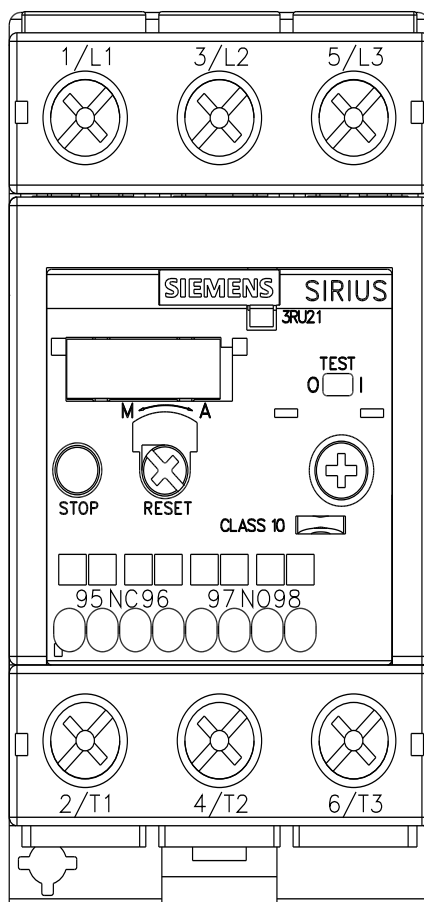
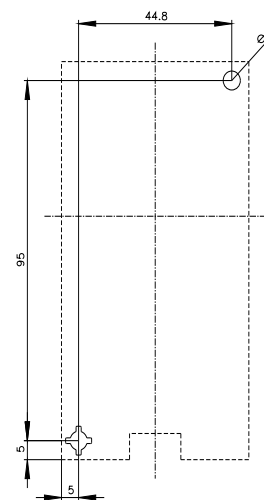
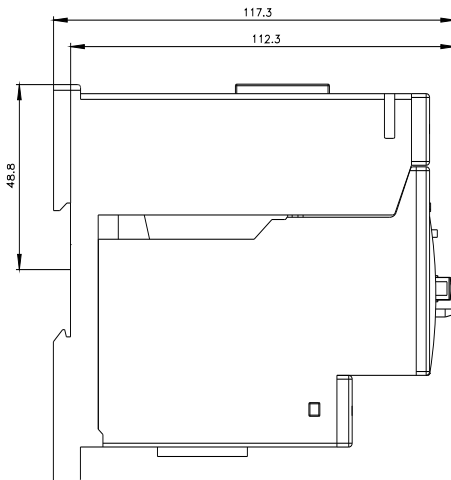
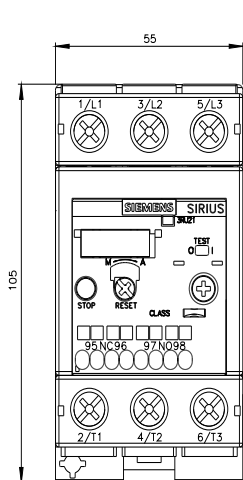
https://www.automation.siemens.com/bilddb/cax_de.aspx?mlfb=3RU2136-4RD1&lang=en

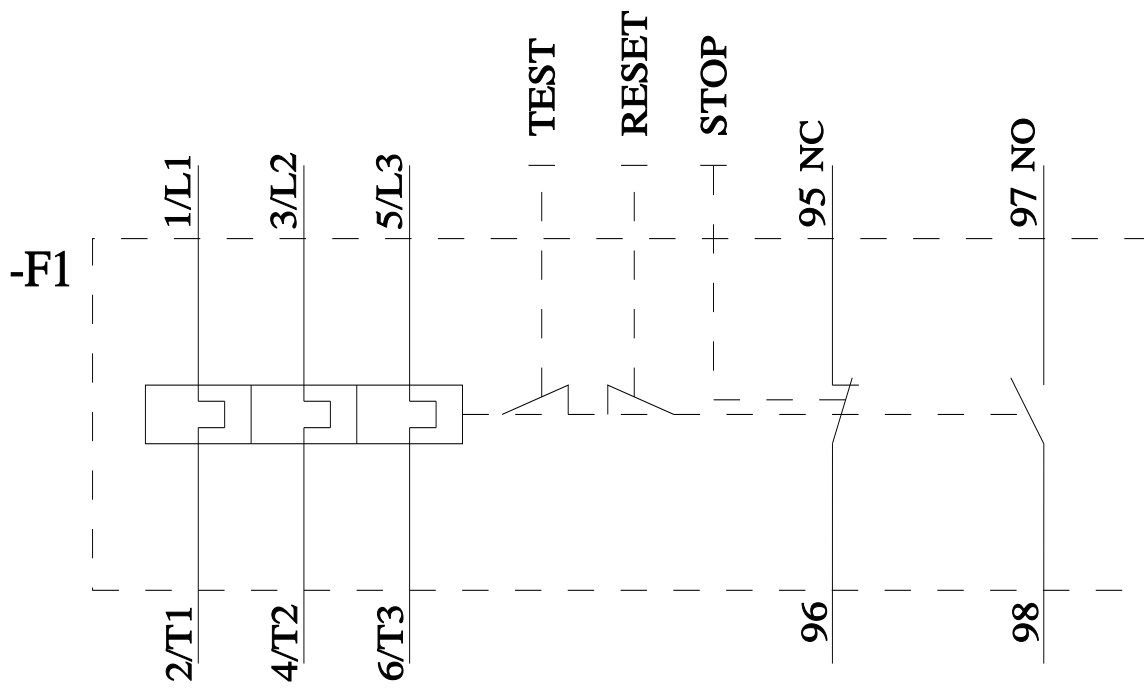
Generatore CAx online

<https://support.automation.siemens.com/WW/CAxorder/default.aspx?lang=en&mlfb=3RU2136-4RD1>

Curve caratteristiche

[https://curves.simaris.siemens.com/curves/<mmp_prod_noCOMP="HAUPT"></mmp_prod_no>](https://curves.simaris.siemens.com/curves/<mmp_prod_noCOMP=)





Ultima modifica:

04/03/2026 