



relè di sovraccarico 40 ... 50 A termico per protezione motore grandezza costruttiva S2, CLASS 10 installazione stand-alone circuito principale: a vite circuito ausiliario: morsetti a molla RESET manuale-automatico

marca del prodotto	SIRIUS
denominazione del prodotto	relè termico di sovraccarico
designazione del tipo di prodotto	3RU2
<b>Dati tecnici generali</b>	
grandezza costruttiva del relè di sovraccarico	S2
grandezza costruttiva del contattore combinabile specifica di azienda	S2
potenza dissipata [W] con valore nominale di corrente con AC in stato di funzionamento caldo	15,6 W
<ul style="list-style-type: none"> <li>per ogni polo</li> </ul>	5,2 W
tensione di isolamento con grado di inquinamento 3 con AC valore nominale	690 V
tensione di tenuta a impulso valore nominale	6 kV
tensione max. ammissibile per separazione sicura	
<ul style="list-style-type: none"> <li>in reti con centro stella non collegato a terra tra circuito ausiliario e circuito ausiliario</li> </ul>	415 V
<ul style="list-style-type: none"> <li>in reti con centro stella collegato a terra tra circuito ausiliario e circuito ausiliario</li> </ul>	415 V
<ul style="list-style-type: none"> <li>in reti con centro stella non collegato a terra tra circuito principale e circuito ausiliario</li> </ul>	690 V
<ul style="list-style-type: none"> <li>in reti con centro stella collegato a terra tra circuito principale e circuito ausiliario</li> </ul>	690 V
resistenza agli urti secondo IEC 60068-2-27	8g / 11 ms
tempo di ripristino dopo sgancio per sovraccarico	
<ul style="list-style-type: none"> <li>con reset automatico tip.</li> </ul>	10 min
<ul style="list-style-type: none"> <li>con reset remoto</li> </ul>	10 min
<ul style="list-style-type: none"> <li>con reset manuale</li> </ul>	10 min
codice di riferimento secondo IEC 81346-2:2009	F
Direttiva RoHS (data)	10/15/2014
SVHC substance name	Lead CAS-No. 7439-92-1
Peso netto per UQ	0,478 kg
<b>Condizioni ambientali</b>	
altitudine di installazione per altitudine s.l.m. max.	2 000 m
temperatura ambiente	
<ul style="list-style-type: none"> <li>durante l'esercizio</li> </ul>	-40 ... +70 °C
<ul style="list-style-type: none"> <li>durante l'immagazzinaggio</li> </ul>	-55 ... +80 °C
<ul style="list-style-type: none"> <li>durante il trasporto</li> </ul>	-55 ... +80 °C
compensazione di temperatura	-40 ... +60 °C
umidità relativa durante l'esercizio	10 ... 95 %
<b>Circuito elettrico principale</b>	
numero di poli per circuito principale	3

<b>valore di intervento impostabile per corrente dello sganciatore di sovraccarico dipendente dalla corrente</b>	40 ... 50 A
<b>tensione di impiego</b>	
• valore nominale	690 V
• con AC-3e valore nominale max.	690 V
<b>frequenza di impiego valore nominale</b>	50 ... 60 Hz
<b>corrente di impiego valore nominale</b>	50 A
corrente di impiego con AC-3e con 400 V valore nominale	50 A
<b>potenza di impiego</b>	
• con AC-3	
— con 400 V valore nominale	22 kW
— con 500 V valore nominale	30 kW
— con 690 V valore nominale	45 kW
• con AC-3e	
— con 400 V valore nominale	22 kW
— con 500 V valore nominale	30 kW
— con 690 V valore nominale	45 kW
<b>Circuito elettrico ausiliario</b>	
<b>esecuzione del blocchetto di contatti ausiliari</b>	integrato
<b>numero dei contatti NC per contatti ausiliari</b>	1
• nota	per la disinserzione del contattore
<b>numero dei contatti NO per contatti ausiliari</b>	1
• nota	per la segnalazione "Sganciato"
numero dei contatti CO per contatti ausiliari	0
<b>corrente di impiego dei contatti ausiliari con AC-15</b>	
• con 24 V	3 A
• con 110 V	3 A
• con 120 V	3 A
• con 125 V	3 A
• con 230 V	2 A
• con 400 V	1 A
• con 690 V	0,75 A
<b>corrente di impiego dei contatti ausiliari con DC-13</b>	
• con 24 V	2 A
• con 60 V	0,3 A
• con 110 V	0,22 A
• con 125 V	0,22 A
• con 220 V	0,11 A
esecuzione dell'interruttore magnetotermico per protezione da cortocircuito dei blocchetti di contatti ausiliari necessario	6A (Ik inferiore o uguale a 0,5 kA; U inferiore o uguale a 260V)
<b>caricabilità dei contatti dei contatti ausiliari secondo UL</b>	B600 / R300
<b>Funzione di protezione/ monitoraggio</b>	
<b>classe di intervento</b>	CLASS 10
<b>esecuzione dello sganciatore di sovraccarico</b>	termico
<b>Dati nominali UL/CSA</b>	
<b>corrente a pieno carico (FLA) per motore trifase</b>	
• con 480 V valore nominale	50 A
• con 600 V valore nominale	50 A
<b>Protezione da cortocircuito</b>	
<b>esecuzione della cartuccia fusibile</b>	
• per protezione da cortocircuito dei blocchetti di contatti ausiliari necessario	fusibile gG: 6 A, rapido: 10 A
<b>Montaggio/ Fissaggio/ Dimensioni</b>	
<b>posizione di montaggio</b>	montaggio separato: con piano di montaggio verticale ruotabile di +/-135° e inclinabile di +/-45°; Per maggiori dettagli consultare il manuale
<b>tipo di fissaggio</b>	installazione stand-alone
<b>altezza</b>	105 mm
<b>larghezza</b>	55 mm
<b>profondità</b>	117 mm
<b>Conessioni /Morsetti</b>	

<b>parte integrante del prodotto morsetto rimovibile per circuito ausiliario e di comando</b>	No
<b>esecuzione del collegamento elettrico</b> <ul style="list-style-type: none"> <li>• per circuito principale</li> <li>• per circuito ausiliario e di comando</li> </ul>	morsetti a vite morsetti a molla
<b>disposizione della connessione elettrica per circuito principale</b>	sopra e sotto
<b>tipo di sezioni di conduttore collegabili</b> <ul style="list-style-type: none"> <li>• per contatti principali <ul style="list-style-type: none"> <li>— filo rigido o multifilare</li> <li>— filo flessibile con preparazione dell'estremità del conduttore</li> </ul> </li> <li>• con conduttori AWG per contatti principali</li> </ul>	2x (1 ... 35 mm <sup>2</sup> ), 1x (1 ... 50 mm <sup>2</sup> ) 2x (1 ... 25 mm <sup>2</sup> ), 1x (1 ... 35 mm <sup>2</sup> ) 2x (18 ... 2), 1x (18 ... 1)
<b>tipo di sezioni di conduttore collegabili</b> <ul style="list-style-type: none"> <li>• per contatti ausiliari <ul style="list-style-type: none"> <li>— filo rigido o multifilare</li> <li>— filo flessibile con preparazione dell'estremità del conduttore</li> <li>— filo flessibile senza preparazione dell'estremità del conduttore</li> </ul> </li> <li>• con conduttori AWG per contatti ausiliari</li> </ul>	2x (0,5 ... 2,5 mm <sup>2</sup> ) 2x (0,5 ... 1,5 mm <sup>2</sup> ) 2x (0,5 ... 2,5 mm <sup>2</sup> ) 2x (20 ... 14)
<b>coppia di serraggio</b> <ul style="list-style-type: none"> <li>• per contatti principali con morsetti a vite</li> </ul>	3 ... 4,5 N·m
<b>esecuzione del codolo del cacciavite</b>	Diametro 5 ... 6 mm
<b>dimensioni della punta del cacciavite</b>	Pozidriv gr. 2
<b>esecuzione del filetto della vite di collegamento</b> <ul style="list-style-type: none"> <li>• per contatti principali</li> </ul>	M6

#### Sicurezza

<b>tasso di guasto [FIT] per basso tasso di richiesta secondo SN 31920</b>	50 FIT
<b>MTTF per alto tasso di richiesta</b>	2 280 a
IEC 61508	
<b>valore T1</b> <ul style="list-style-type: none"> <li>• per intervallo di proof test o durata di utilizzo secondo IEC 61508</li> </ul>	20 a
Sicurezza elettrica	
<b>grado di protezione IP lato frontale secondo IEC 60529</b>	IP20
<b>protezione contro i contatti accidentali lato frontale secondo IEC 60529</b>	sicuro a prova di dito per contatto verticale dal davanti

#### Indicatore

esecuzione della visualizzazione per stato di commutazione	Cursore
------------------------------------------------------------	---------

#### Approvazioni Certificati

dichiarazione ambientale del prodotto	
• potenziale di riscaldamento globale [CO <sub>2</sub> eq] / durante la fabbricazione	2.02 kg
• potenziale di riscaldamento globale [CO <sub>2</sub> eq] / durante la vendita	0.0761 kg
• potenziale di riscaldamento globale [CO <sub>2</sub> eq] / durante l'esercizio	65.6 kg
• potenziale di riscaldamento globale [CO <sub>2</sub> eq] / alla fine del ciclo di vita	-0.0703 kg
• potenziale di riscaldamento globale [CO <sub>2</sub> eq] / totale	67.7 kg

#### Environment General Product Approval



[Environmental Conformations](#)



General Product Approval	For use in hazardous locations	Test Certificates	Maritime application
--------------------------	--------------------------------	-------------------	----------------------



[Special Test Certificate](#)

[Type Test Certificates/Test Report](#)



#### Maritime application



#### other

#### Railway



[Confirmation](#)

[Special Test Certificate](#)

#### Ulteriori informazioni

Informazioni sull'imballaggio

<https://support.industry.siemens.com/cs/ww/it/view/109813875>

Information for data generation and storage

<https://support.industry.siemens.com/cs/ww/en/view/109995012>

Information- and Downloadcenter (Cataloghi, Opuscoli,...)

<https://www.siemens.com/ic10>

Industry Mall (sistema di ordinazione Online)

<https://mall.industry.siemens.com/mall/it/it/Catalog/product?mlfb=3RU2136-4HD1>

Service&Support (Manuali, Certificati, Caratteristiche, FAQ, ...)

<https://support.industry.siemens.com/cs/ww/it/ps/3RU2136-4HD1>

Banca dati immagini (foto prodotto, disegni dimensionali 2D, modelli 3D, schemi delle connessioni, macro EPLAN...)

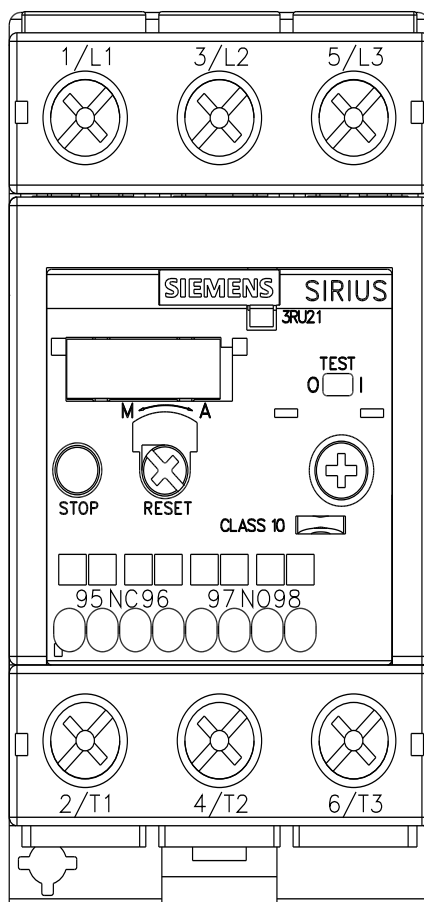
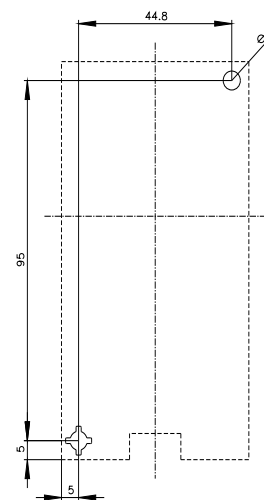
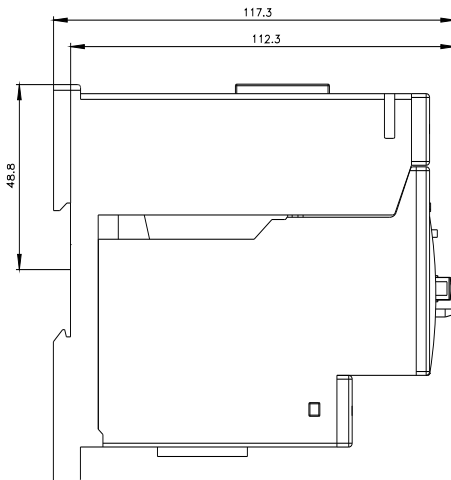
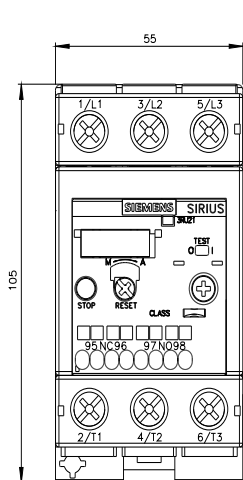
[https://www.automation.siemens.com/bilddb/cax\\_de.aspx?mlfb=3RU2136-4HD1&lang=en](https://www.automation.siemens.com/bilddb/cax_de.aspx?mlfb=3RU2136-4HD1&lang=en)

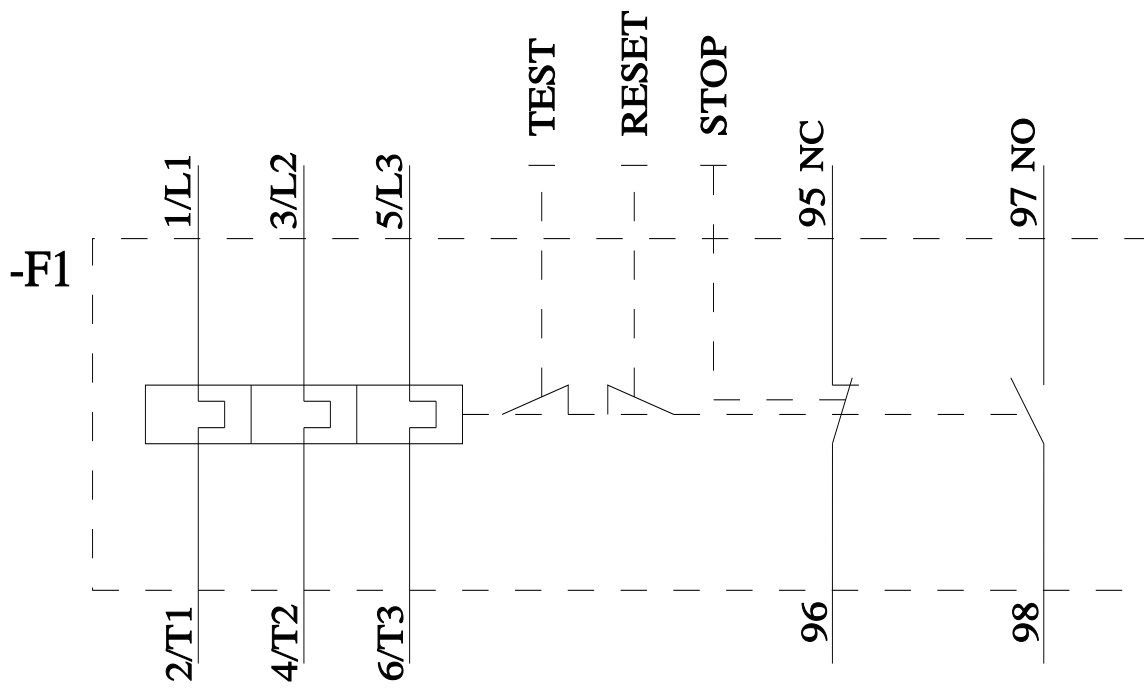
Generatore CAx online

<https://support.automation.siemens.com/WW/CAxorder/default.aspx?lang=en&mlfb=3RU2136-4HD1>

Curve caratteristiche

[https://curves.simaris.siemens.com/curves/<mmp\\_prod\\_noCOMP="HAUPT"></mmp\\_prod\\_no>](https://curves.simaris.siemens.com/curves/<mmp_prod_noCOMP=)





Ultima modifica:

04/03/2026 