



contattore AC-1, 50 A, 400 V / 40 °C, a 4 poli, DC 24 V, contatti ausiliari: 1 NO + 1 NC, morsetti a vite, grandezza costruttiva: S0

| | |
|---|----------------------------------|
| marca del prodotto | SIRIUS |
| denominazione del prodotto | Contattore |
| designazione del tipo di prodotto | 3RT23 |
| Dati tecnici generali | |
| grandezza costruttiva del contattore | S0 |
| ampliamento del prodotto | |
| <ul style="list-style-type: none"> • modulo funzionale per la comunicazione • blocchetto di contatti ausiliari | No Sì |
| potenza dissipata [W] con valore nominale di corrente | |
| <ul style="list-style-type: none"> • con AC in stato di funzionamento caldo • con AC in stato di funzionamento caldo per ogni polo • senza il valore della corrente di carico tip. | 12 W 3 W 5,9 W |
| tipo di calcolo della potenza dissipata dipendente dal polo | quadrato |
| tensione di isolamento | |
| <ul style="list-style-type: none"> • del circuito principale con grado di inquinamento 3 valore nominale • del circuito ausiliario e di comando con grado di inquinamento 3 valore nominale | 690 V 690 V |
| tensione di tenuta a impulso | |
| <ul style="list-style-type: none"> • del circuito principale valore nominale • del circuito ausiliario valore nominale | 6 kV 6 kV |
| resistenza agli urti con colpo ad onda rettangolare | |
| <ul style="list-style-type: none"> • con DC | 10g / 5 ms, 7,5g / 10 ms |
| resistenza agli urti con colpo ad onda sinusoidale | |
| <ul style="list-style-type: none"> • con DC | 15g / 5 ms, 10g / 10 ms |
| durata di vita meccanica (cicli di manovra) | |
| <ul style="list-style-type: none"> • del contattore tip. • del contattore con blocchetto di contatti ausiliari montato tip. | 10 000 000 10 000 000 |
| codice di riferimento secondo IEC 81346-2:2009 | Q |
| Direttiva RoHS (data) | 10/01/2009 |
| Peso netto per UQ | 0,66 kg |
| Condizioni ambientali | |
| altitudine di installazione per altitudine s.l.m. max. | 2 000 m |
| temperatura ambiente | |
| <ul style="list-style-type: none"> • durante l'esercizio • durante l'immagazzinaggio | -25 ... +60 °C -55 ... +80 °C |
| umidità relativa min. | 10 % |
| umidità relativa a 55 °C secondo IEC 60068-2-30 max. | 95 % |
| Circuito elettrico principale | |

| | |
|--|---------------------------------------|
| numero di poli per circuito principale | 4 |
| numero dei contatti NO per contatti principali | 4 |
| tipo di tensione per circuito principale | AC |
| corrente di impiego | |
| <ul style="list-style-type: none"> ● con AC-1 con 400 V con temperatura ambiente di 40 °C valore nominale | 50 A |
| <ul style="list-style-type: none"> ● con AC-1 <ul style="list-style-type: none"> — fino a 690 V con temperatura ambiente di 40 °C valore nominale — fino a 690 V con temperatura ambiente di 60 °C valore nominale | 50 A 42 A |
| <ul style="list-style-type: none"> ● con AC-3 <ul style="list-style-type: none"> — con 400 V valore nominale | 15,5 A |
| <ul style="list-style-type: none"> ● con AC-4 con 400 V valore nominale | 15,5 A |
| sezione minima nel circuito principale con valore nominale AC-1 max. | 10 mm ² |
| corrente di impiego | |
| <ul style="list-style-type: none"> ● per 1 via di corrente con DC-1 <ul style="list-style-type: none"> — con 24 V valore nominale — con 60 V valore nominale — con 110 V valore nominale — con 220 V valore nominale — con 440 V valore nominale | 42 A 20 A 4,5 A 1 A 0,4 A |
| <ul style="list-style-type: none"> ● con 2 vie di corrente in serie con DC-1 <ul style="list-style-type: none"> — con 24 V valore nominale — con 60 V valore nominale — con 110 V valore nominale — con 220 V valore nominale — con 440 V valore nominale | 42 A 42 A 42 A 1 A 1 A |
| <ul style="list-style-type: none"> ● con 3 vie di corrente in serie con DC-1 <ul style="list-style-type: none"> — con 24 V valore nominale — con 60 V valore nominale — con 110 V valore nominale — con 220 V valore nominale — con 440 V valore nominale | 42 A 42 A 42 A 42 A 2,9 A |
| <ul style="list-style-type: none"> ● per 1 via di corrente con DC-3 con DC-5 <ul style="list-style-type: none"> — con 24 V valore nominale — con 60 V valore nominale — con 110 V valore nominale — con 220 V valore nominale — con 440 V valore nominale | 20 A 5 A 2,5 A 1 A 0,09 A |
| <ul style="list-style-type: none"> ● con 2 vie di corrente in serie con DC-3 con DC-5 <ul style="list-style-type: none"> — con 24 V valore nominale — con 60 V valore nominale — con 110 V valore nominale — con 220 V valore nominale — con 440 V valore nominale | 42 A 42 A 15 A 3 A 0,27 A |
| <ul style="list-style-type: none"> ● con 3 vie di corrente in serie con DC-3 con DC-5 <ul style="list-style-type: none"> — con 24 V valore nominale — con 60 V valore nominale — con 110 V valore nominale — con 220 V valore nominale — con 440 V valore nominale | 42 A 42 A 42 A 10 A 0,6 A |
| potenza di impiego | |
| <ul style="list-style-type: none"> ● con AC-3 con 400 V valore nominale ● con AC-4 con 400 V valore nominale | 7,5 kW 7,5 kW |
| frequenza di manovra a vuoto | |
| <ul style="list-style-type: none"> ● con DC | 1 500 1/h |
| frequenza di commutazione con AC-1 max. | 1 000 1/h |
| Circuito di comando/ Comando | |

| | |
|---|---|
| tipo di tensione | DC |
| tipo di tensione della tensione di alimentazione di comando | DC |
| tensione di alimentazione di comando con DC valore nominale | 24 V |
| fattore campo di lavoro valore nominale tensione di alimentazione di comando della bobina magnetica con DC | |
| • valore iniziale | 0,8 |
| • valore finale | 1,1 |
| potenza di attrazione della bobina magnetica con DC | 5,9 W |
| potenza di ritenuta della bobina magnetica con DC | 5,9 W |
| ritardo di chiusura | |
| • con DC | 50 ... 170 ms |
| ritardo di apertura | |
| • con DC | 15 ... 18 ms |
| durata dell'arco | 10 ... 10 ms |
| esecuzione del comando del comando di commutazione | Standard A1 - A2 |
| Circuito elettrico ausiliario | |
| numero dei contatti NC per contatti ausiliari | 1 |
| • montabile | 2 |
| • con commutazione istantanea | 1 |
| numero dei contatti NO per contatti ausiliari | 1 |
| • montabile | 2 |
| • con commutazione istantanea | 1 |
| corrente di impiego con AC-12 max. | 10 A |
| corrente di impiego con AC-15 | |
| • con 230 V valore nominale | 10 A |
| • con 400 V valore nominale | 3 A |
| • con 500 V valore nominale | 2 A |
| • con 690 V valore nominale | 1 A |
| corrente di impiego con DC-12 | |
| • con 24 V valore nominale | 10 A |
| • con 48 V valore nominale | 6 A |
| • con 60 V valore nominale | 6 A |
| • con 110 V valore nominale | 3 A |
| • con 125 V valore nominale | 2 A |
| • con 220 V valore nominale | 1 A |
| • con 600 V valore nominale | 0,15 A |
| corrente di impiego con DC-13 | |
| • con 24 V valore nominale | 10 A |
| • con 48 V valore nominale | 2 A |
| • con 110 V valore nominale | 1 A |
| • con 125 V valore nominale | 0,9 A |
| • con 220 V valore nominale | 0,3 A |
| • con 600 V valore nominale | 0,1 A |
| affidabilità di contatto dei contatti ausiliari | un'inserzione errata ogni 100 mln. (17 V, 1 mA) |
| Dati nominali UL/CSA | |
| caricabilità dei contatti dei contatti ausiliari secondo UL | A600 / Q600 |
| Category Control Number (CCN) | E31519 (NLDX, NLDX7) |
| Protezione da cortocircuito | |
| esecuzione dell'interruttore magnetotermico per protezione da cortocircuito del circuito ausiliario fino a 230 V | caratteristica C: 10 A; 0,4 kA |
| esecuzione della cartuccia fusibile | |
| • per protezione da cortocircuito del circuito principale | |
| — con tipo di assegnazione 1 necessario | gG: 63 A (690 V, 100 kA) |
| — con tipo di assegnazione 2 necessario | gG: 20 A (690 V, 100 kA) |
| • per protezione da cortocircuito dei blocchetti di contatti ausiliari necessario | gG: 10 A (690 V, 1 kA) |
| Montaggio/ Fissaggio/ Dimensioni | |
| posizione di montaggio | con piano di montaggio verticale ruotabile a +/-180°, con piano di montaggio verticale inclinabile a +/- 22,5° in avanti e indietro |

| | |
|--|--|
| tipo di fissaggio montaggio in fila | Si |
| tipo di fissaggio | fissaggio a vite e a scatto su guida profilata da 35 mm a norma DIN EN 60715 |
| altezza | 85 mm |
| larghezza | 60 mm |
| profondità | 107 mm |
| distanza da rispettare | |
| <ul style="list-style-type: none"> ● per il montaggio in fila <ul style="list-style-type: none"> — in avanti — verso l'alto — verso il basso — di lato ● da componenti messi a terra <ul style="list-style-type: none"> — in avanti — verso l'alto — di lato — verso il basso ● da componenti in tensione <ul style="list-style-type: none"> — in avanti — verso l'alto — verso il basso — di lato | 10 mm 10 mm 10 mm 0 mm 10 mm 10 mm 6 mm 10 mm 10 mm 10 mm 10 mm 10 mm 6 mm |

Conessioni /Morsetti

| | |
|---|--|
| esecuzione del collegamento elettrico | |
| <ul style="list-style-type: none"> ● per circuito principale ● per circuito ausiliario e di comando ● sul contattore per contatti ausiliari ● della bobina magnetica | morsetti a vite morsetti a vite Morsetti a vite Morsetti a vite |
| tipo di sezioni di conduttore collegabili | |
| <ul style="list-style-type: none"> ● per contatti principali <ul style="list-style-type: none"> — filo rigido — filo rigido o multifilare — filo flessibile con preparazione dell'estremità del conduttore ● con conduttori AWG per contatti principali | 2x (1 ... 2,5 mm ²), 2x (2,5 ... 10 mm ²) 2x (1 ... 2,5 mm ²), 2x (2,5 ... 10 mm ²) 2x (1 ... 2,5 mm ²), 2x (2,5 ... 6 mm ²), 1x 10 mm ² 2x (16 ... 12), 2x (14 ... 8) |
| sezione di conduttore collegabile per contatti principali | |
| <ul style="list-style-type: none"> ● filo rigido ● filo rigido o multifilare ● multifilare ● filo flessibile con preparazione dell'estremità del conduttore | 1 ... 10 mm ² 1 ... 10 mm ² 1 ... 10 mm ² 1 ... 10 mm ² |
| sezione di conduttore collegabile per contatti ausiliari | |
| <ul style="list-style-type: none"> ● filo rigido o multifilare ● filo flessibile con preparazione dell'estremità del conduttore | 0,5 ... 2,5 mm ² 0,5 ... 2,5 mm ² |
| tipo di sezioni di conduttore collegabili | |
| <ul style="list-style-type: none"> ● per contatti ausiliari <ul style="list-style-type: none"> — filo rigido — filo rigido o multifilare — filo flessibile con preparazione dell'estremità del conduttore ● con conduttori AWG per contatti ausiliari | 2x (0,5 ... 1,5 mm ²), 2x (0,75 ... 2,5 mm ²) 2x (0,5 ... 1,5 mm ²), 2x (0,75 ... 2,5 mm ²) 2x (0,5 ... 1,5 mm ²), 2x (0,75 ... 2,5 mm ²) 2x (20 ... 16), 2x (18 ... 14) |
| numero AWG come sezione di conduttore collegabile codificata per contatti principali | 16 ... 8 |
| numero AWG come sezione di conduttore collegabile codificata per contatti ausiliari | 20 ... 14 |

Sicurezza

| | |
|---|----------|
| funzione del prodotto | |
| <ul style="list-style-type: none"> ● contatto speculare secondo IEC 60947-4-1 ● guida forzata secondo IEC 60947-5-1 | Si No |
| Sicurezza elettrica | |
| grado di protezione IP lato frontale secondo IEC 60529 | IP20 |

| | |
|--|---|
| protezione contro i contatti accidentali lato frontale secondo IEC 60529 | sicuro a prova di dito per contatto verticale dal davanti |
|--|---|

Comunicazione/ Protocollo

| | |
|--|----|
| funzione del prodotto comunicazione di bus | No |
|--|----|

Approvazioni Certificati

| | |
|--|---|
| dichiarazione ambientale del prodotto | |
| <ul style="list-style-type: none"> potenziale di riscaldamento globale [CO2 eq] / durante la fabbricazione potenziale di riscaldamento globale [CO2 eq] / durante l'esercizio potenziale di riscaldamento globale [CO2 eq] / alla fine del ciclo di vita potenziale di riscaldamento globale [CO2 eq] / totale | <p>3.36 kg</p> <p>290 kg</p> <p>-0.566 kg</p> <p>293 kg</p> |

Environment General Product Approval



[Environmental Confirmations](#)



General Product Approval EMV Test Certificates Maritime application



[Special Test Certificate](#)

[Type Test Certificates/Test Report](#)



Maritime application other



[Miscellaneous](#)

other Railway Dangerous goods



[Confirmation](#)

[Special Test Certificate](#)

[Transport Information](#)

Ulteriori informazioni

Informazioni sull'imballaggio

<https://support.industry.siemens.com/cs/ww/it/view/109813875>

Information for data generation and storage

<https://support.industry.siemens.com/cs/ww/en/view/109995012>

Information- and Downloadcenter (Cataloghi, Opuscoli,...)

<https://www.siemens.com/ic10>

Industry Mall (sistema di ordinazione Online)

<https://mall.industry.siemens.com/mall/it/it/Catalog/product?mlfb=3RT2327-1BB40>

Service&Support (Manuali, Certificati, Caratteristiche, FAQ, ...)

<https://support.industry.siemens.com/cs/ww/it/ps/3RT2327-1BB40>

Banca dati immagini (foto prodotto, disegni dimensionali 2D, modelli 3D, schemi delle connessioni, macro EPLAN...)

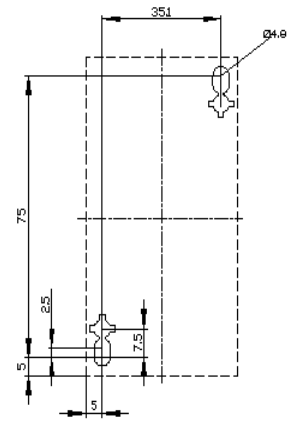
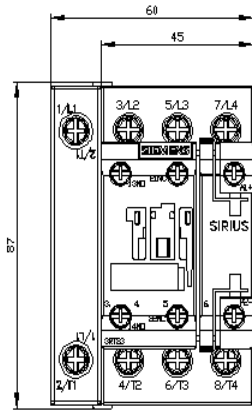
https://www.automation.siemens.com/bilddb/cax_de.aspx?mlfb=3RT2327-1BB40&lang=en

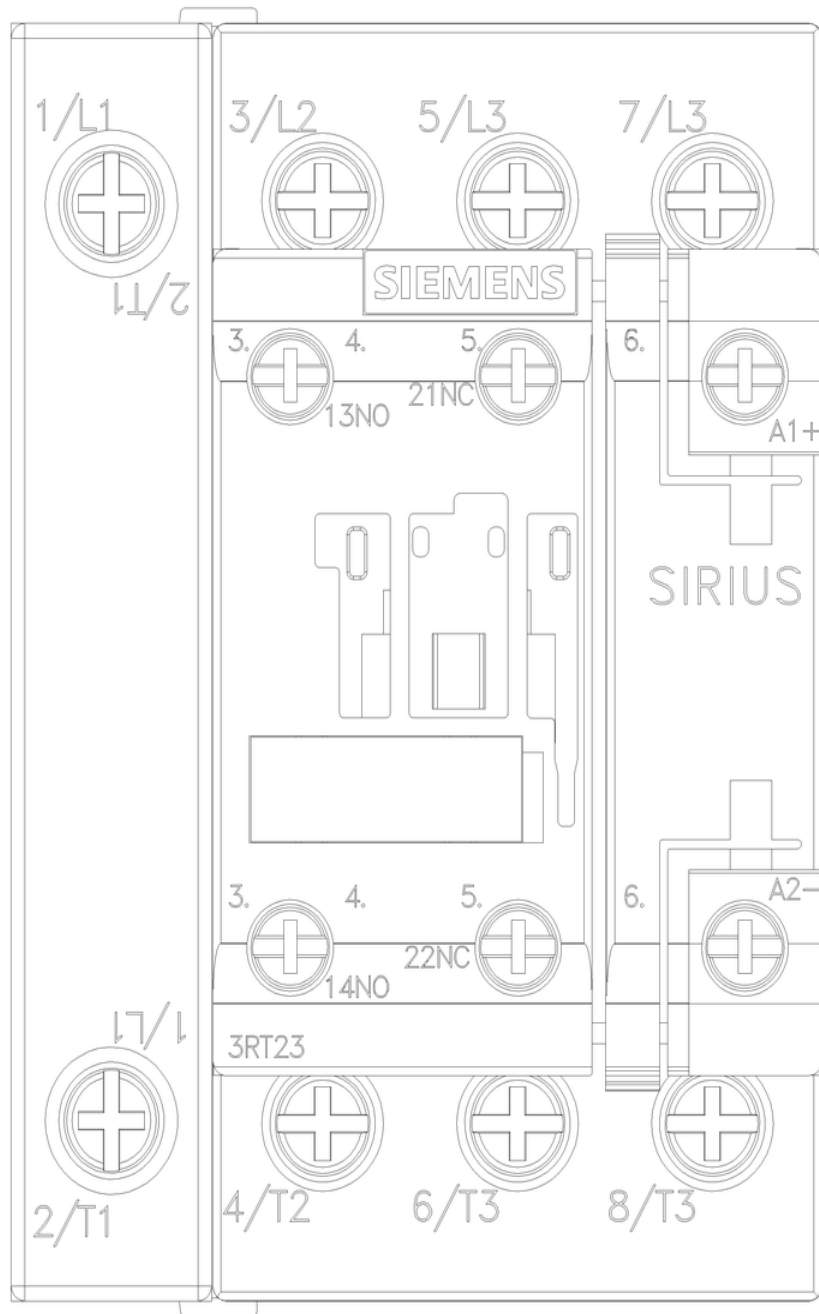
Generatore CAx online

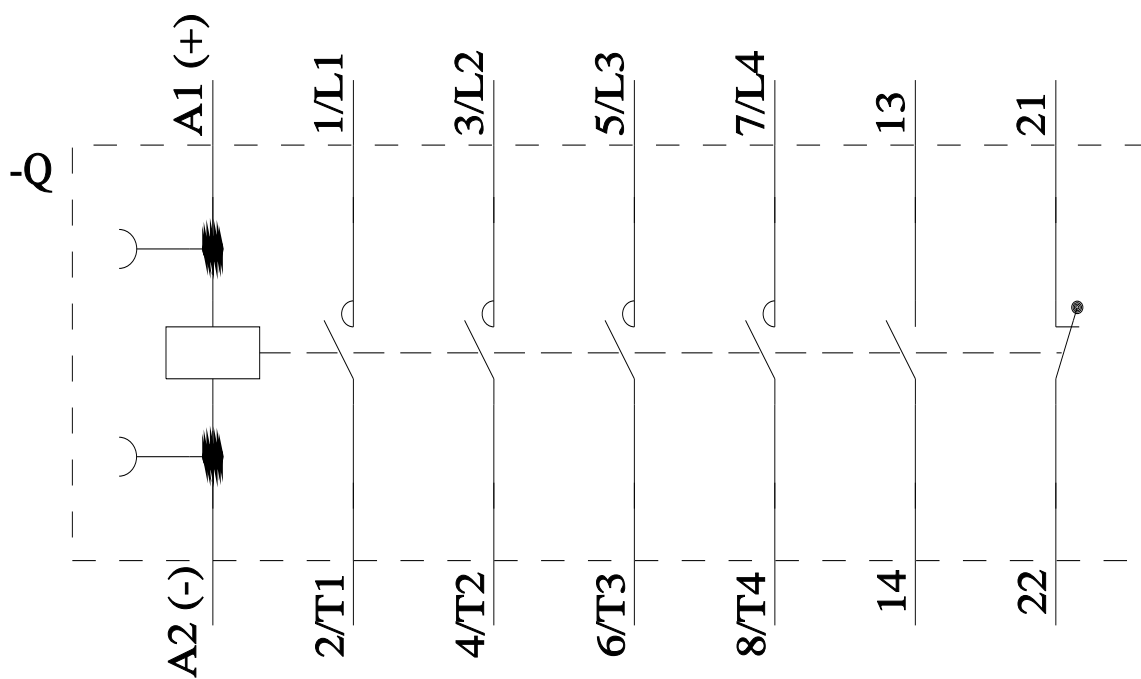
<https://support.automation.siemens.com/WW/CAxorder/default.aspx?lang=en&mlfb=3RT2327-1BB40>

Curve caratteristiche

[https://curves.simaris.siemens.com/curves/<mmp_prod_noCOMP="HAUPT"></mmp_prod_no>](https://curves.simaris.siemens.com/curves/<mmp_prod_noCOMP=)







Ultima modifica:

14/11/2025 