



bobina ad innesto per contattori 3RT106, 3RT146 AC (50 ... 60 Hz)/comando in DC, 220 ... 240 V, comando: standard,circuito economizzatore morsetti a vite

marca del prodotto	SIRIUS
categoria del prodotto	Bobine magnetiche
denominazione del prodotto	Bobina ad innesto
designazione del tipo di prodotto	3RT19
Dati tecnici generali	
Direttiva RoHS (data)	05/01/2012
Peso netto per UQ	0,787 kg
tipo di tensione della tensione di alimentazione di comando	AC/DC
tensione di alimentazione di comando 1 con AC	
• a 50 Hz	220 ... 240 V
• a 60 Hz	220 ... 240 V
tensione di alimentazione di comando 2 con AC	
• a 50 Hz valore nominale	240 V
• a 60 Hz valore nominale	240 V
tensione di alimentazione di comando 1 con DC	220 ... 240 V
tensione di alimentazione di comando 2 con DC valore nominale	240 V
potenza di eccitazione apparente della bobina magnetica con AC	
• a 50 Hz	590 VA
• a 60 Hz	590 VA
fattore di potenza induttivo per potenza di attrazione della bobina	
• a 50 Hz	0,9
• a 60 Hz	0,9
potenza di ritenuta apparente della bobina magnetica con AC	
• a 50 Hz	6,7 VA
• a 60 Hz	6,7 VA
fattore di potenza induttivo con potenza di ritenuta della bobina	
• a 50 Hz	0,9
• a 60 Hz	0,9

Approvazioni Certificati

Environment	General Product Approval	EMV
-------------	--------------------------	-----

[Environmental Conformations](#)



Test Certificates	Maritime application	other
-------------------	----------------------	-------

[Type Test Certificates/Test Report](#)

[Special Test Certificate](#)



[Confirmation](#)

other	Railway
-------	---------



[Miscellaneous](#)

[Special Test Certificate](#)

Ulteriori informazioni

Informazioni sull'imballaggio

<https://support.industry.siemens.com/cs/ww/it/view/109813875>

Information for data generation and storage

<https://support.industry.siemens.com/cs/ww/en/view/109995012>

Information- and Downloadcenter (Cataloghi, Opuscoli,...)

<https://www.siemens.com/ic10>

Industry Mall (sistema di ordinazione Online)

<https://mall.industry.siemens.com/mall/it/it/Catalog/product?mlfb=3RT1965-5AP31>

Generatore CAx online

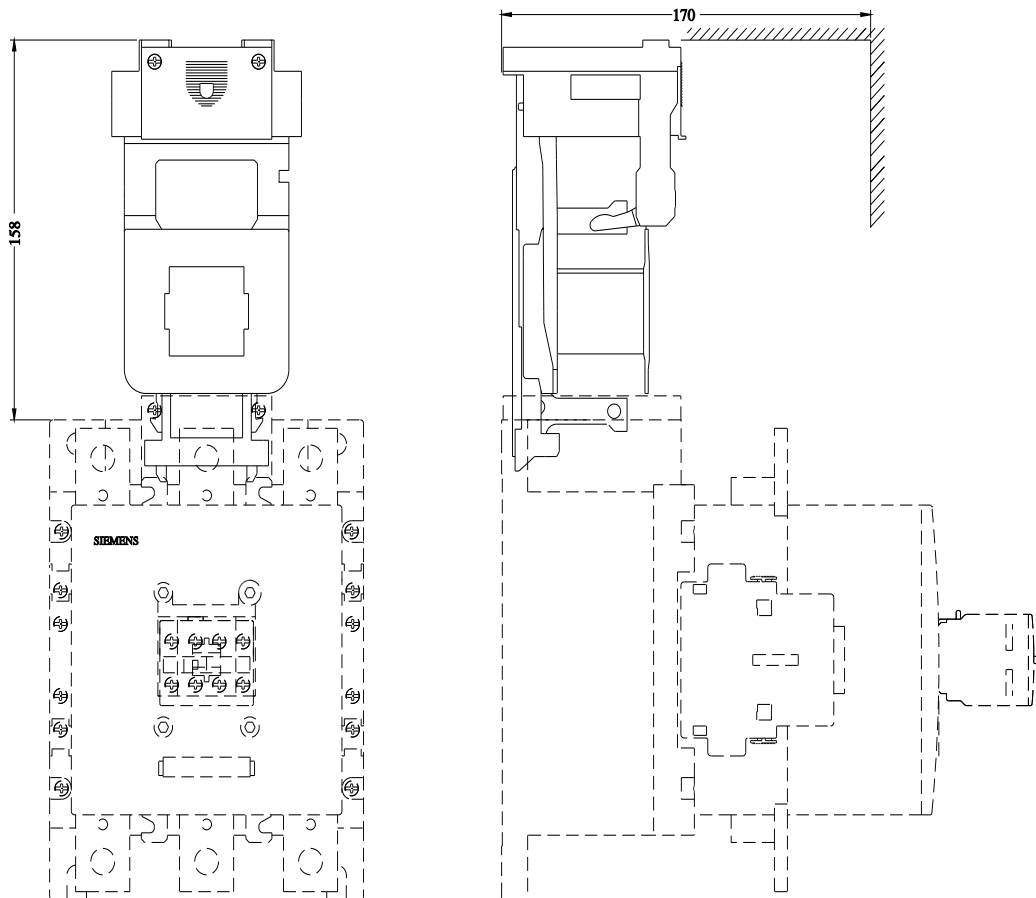
<https://support.automation.siemens.com/WW/CAxorder/default.aspx?lang=en&mlfb=3RT1965-5AP31>

Service&Support (Manuali, Certificati, Caratteristiche, FAQ, ...)

<https://support.industry.siemens.com/cs/ww/it/ps/3RT1965-5AP31>

Banca dati immagini (foto prodotto, disegni dimensionali 2D, modelli 3D, schemi delle connessioni, macro EPLAN...)

https://www.automation.siemens.com/bilddb/cax_de.aspx?mlfb=3RT1965-5AP31&lang=en





Ultima modifica:

02/04/2025 