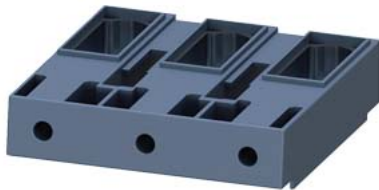


morsetto serracavo per 3RT1, 3RB2 grandezza costruttiva S6 max. collegamento ca. 120 mm<sup>2</sup> 3RW505



marca del prodotto	SIRIUS
categoria del prodotto	Calotte coprimorsetti
denominazione del prodotto	Blocco morsetti serracavo
esecuzione del prodotto	fino a 120 mm <sup>2</sup> , impiegabile per 3UF71.3-1BA00-0 oppure 3RW443.
designazione del tipo di prodotto	3RT19

### Dati tecnici generali

Direttiva RoHS (data)	07/01/2006
Peso netto per UQ	0,269 kg

### Connessioni /Morsetti

<b>tipo di sezioni di conduttore collegabili</b> <ul style="list-style-type: none"> <li>• per contatti principali           <ul style="list-style-type: none"> <li>— filo rigido o multifilare</li> <li>— filo flessibile con preparazione dell'estremità del conduttore</li> </ul> </li> <li>• con conduttori AWG per contatti principali</li> </ul>	max. 1x 95, 1x 120 mm <sup>2</sup> max. 1x 95, 1x 120 mm <sup>2</sup> 2x 3/0
---	--

### Approvazioni Certificati

Environment	General Product Approval	EMV
-------------	--------------------------	-----

[Environmental Con-  
firmations](#)



### Test Certificates

Special Test Certificate	Type Test Certificates/Test Report	Maritime application
--------------------------	------------------------------------	----------------------

[Special Test Certificate](#)

[Type Test Certificates/Test Report](#)



### other



[Confirmation](#)

[Miscellaneous](#)

### Ulteriori informazioni

Informazioni sull'imballaggio  
<https://support.industry.siemens.com/cs/ww/it/view/109813875>

Information for data generation and storage

<https://support.industry.siemens.com/cs/ww/en/view/109995012>

Information- and Downloadcenter (Cataloghi, Opuscoli,...)

<https://www.siemens.com/ic10>

Industry Mall (sistema di ordinazione Online)

<https://mall.industry.siemens.com/mall/it/it/Catalog/product?mlfb=3RT1956-4G>

Generatore CAx online

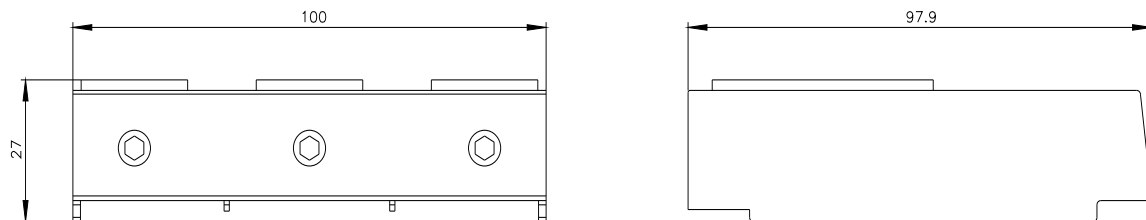
<https://support.automation.siemens.com/WW/CAxorder/default.aspx?lang=en&mlfb=3RT1956-4G>

Service&Support (Manuali, Certificati, Caratteristiche, FAQ, ...)

<https://support.industry.siemens.com/cs/ww/it/ps/3RT1956-4G>

Banca dati immagini (foto prodotto, disegni dimensionali 2D, modelli 3D, schemi delle connessioni, macro EPLAN...)

[https://www.automation.siemens.com/bilddb/cax\\_de.aspx?mlfb=3RT1956-4G&lang=en](https://www.automation.siemens.com/bilddb/cax_de.aspx?mlfb=3RT1956-4G&lang=en)



---

Ultima modifica:

11/11/2025 