



sorveglianza di carico Basic campo di corrente 20 A / 40 °C tensione di comando DC 24 V con coperchio montato per relè statico / contattore

| | |
|---|---|
| marca del prodotto | SIRIUS |
| denominazione del prodotto | sorveglianza di carico |
| esecuzione del prodotto | con calotta di copertura montata 3RF2900-0RA88 |
| designazione del tipo di prodotto | 3RF39 |
| n. di articolo del produttore | |
| <ul style="list-style-type: none"> _1 degli accessori ordinabili | 3RF2900-0RA88 |
| denominazione del prodotto | |
| <ul style="list-style-type: none"> _1 degli accessori ordinabili | copertura piombabile |
| Dati tecnici generali | |
| funzione del prodotto | per relè statici / contattori statici 3RF31 e 3RF33 |
| caratteristica del prodotto | Basic |
| potenza dissipata [W] con valore nominale di corrente | |
| <ul style="list-style-type: none"> senza il valore della corrente di carico tip. | 0,6 W |
| tensione di isolamento valore nominale | 600 V |
| grado di inquinamento | 3 |
| grado di protezione IP | IP20 |
| grado di protezione IP lato frontale secondo IEC 60529 | IP20 |
| resistenza agli urti secondo IEC 60068-2-27 | 15g / 11 ms |
| resistenza a vibrazioni secondo IEC 60068-2-6 | 2g |
| codice di riferimento secondo IEC 81346-2:2009 | B |
| Direttiva RoHS (data) | 03/07/2024 |
| SVHC substance name | Lead CAS-No. 7439-92-1 Lead monoxide (lead oxide) CAS-No. 1317-36-8 2-methyl-1-(4-methylthiophenyl)-2-morpholinopropan-1-one CAS-No. 71868-10-5 |
| Peso netto per UQ | 0,07 kg |
| Circuito elettrico principale | |
| tipo di tensione | DC |
| tipo di tensione della tensione di impiego | AC |
| frequenza di impiego valore nominale | 50 ... 60 Hz |
| tolleranza simmetrica relativa della frequenza di impiego | 10 % |
| corrente di impiego | |
| <ul style="list-style-type: none"> con AC-51 valore nominale | 20 A |
| temperatura di derating | 40 °C |
| Circuito di comando/ Comando | |
| tipo di tensione | DC |
| tensione di alimentazione di comando con DC valore nominale | 24 V |
| tensione di alimentazione di comando con DC valore nominale | 18 ... 30 V |

| | | |
|--|---|-------|
| tensione di alimentazione di comando con DC valore finale per riconoscimento di segnale<0> | 5 V | |
| corrente di comando con tensione di alimentazione di comando minima | | |
| • con DC | 2 mA | |
| corrente di comando con DC valore nominale | 25 mA | |
| Montaggio/ Fissaggio/ Dimensioni | | |
| tipo di fissaggio montaggio in fila | Sì | |
| tipo di fissaggio | attaccabile | |
| altezza | 101,5 mm | |
| larghezza | 22,5 mm | |
| profondità | 67 mm | |
| Conessioni /Morsetti | | |
| esecuzione del collegamento elettrico per circuito ausiliario e di comando | morsetti a vite | |
| tipo di sezioni di conduttore collegabili | | |
| • per contatti ausiliari e di comando | | |
| — filo rigido | 1x (0,5 ... 2,5 mm ²), 2x (0,5 ... 1 mm ²) | |
| — filo flessibile con preparazione dell'estremità del conduttore | 1x (0,5 ... 2,5 mm ²), 2x (0,5 ... 1 mm ²) | |
| — filo flessibile senza preparazione dell'estremità del conduttore | 1x (0,5 ... 2,5 mm ²), 2x (0,5 ... 1 mm ²) | |
| • con conduttori AWG per contatti ausiliari e di comando | 1x (20 ... 12) | |
| coppia di serraggio per contatti ausiliari e di comando con morsetti a vite | 0,5 ... 0,6 N·m | |
| coppia di serraggio [lbf·in] per contatti ausiliari e di comando con morsetti a vite | 4,5 ... 5,3 lbf·in | |
| esecuzione del filetto della vite di collegamento dei contatti ausiliari e di comando | M3 | |
| lunghezza di spelatura del cavo per contatti ausiliari e di comando | 7 mm | |
| Sicurezza elettrica | | |
| grado di protezione IP lato frontale secondo IEC 60529 | IP20 | |
| protezione contro i contatti accidentali lato frontale secondo IEC 60529 | sicuro a prova di dito per contatto verticale dal davanti | |
| Condizioni ambientali | | |
| altitudine di installazione per altitudine s.l.m. max. | 1 000 m | |
| temperatura ambiente | | |
| • durante l'esercizio | -25 ... +60 °C | |
| • durante l'immagazzinaggio | -55 ... +80 °C | |
| Compatibilità elettromagnetica | | |
| disturbi condotti | | |
| • di tipo burst secondo IEC 61000-4-4 | 2 kV / 5 kHz, criterio di prestazione 2 | |
| • conduttore-terra di tipo surge secondo IEC 61000-4-5 | 2 kV, criterio di prestazione 2 | |
| • conduttore-conduttore di tipo surge secondo IEC 61000-4-5 | 1 kV, criterio di prestazione 2 | |
| • per radiazione ad alta frequenza secondo IEC 61000-4-6 | 140 dBuV nel campo di frequenza 0,15 ... 80 MHz, criterio di prestazione 1 | |
| scarica elettrostatica secondo IEC 61000-4-2 | 4 kV per scarica a contatto / 8 kV per scarica in aria, criterio di prestazione 2 | |
| emissione di disturbi HF condotti secondo CISPR11 | Classe A per settore industriale | |
| emissione di disturbi HF indotti dal campo secondo CISPR11 | Classe B per impiego in ambiente domestico, commerciale e industriale leggero | |
| Approvazioni Certificati | | |
| Environment | General Product Approval | other |

[Environmental Conformations](#)



EG-Konf.



UL



[Confirmation](#)



Ulteriori informazioni

Informazioni sull'imballaggio

<https://support.industry.siemens.com/cs/ww/it/view/109813875>

Information for data generation and storage

<https://support.industry.siemens.com/cs/ww/en/view/109995012>

Information- and Downloadcenter (Cataloghi, Opuscoli,...)

<https://www.siemens.com/ic10>

Industry Mall (sistema di ordinazione Online)

<https://mall.industry.siemens.com/mall/it/it/Catalog/product?mlfb=3RF3920-0FA08-0KH0>

Generatore CAx online

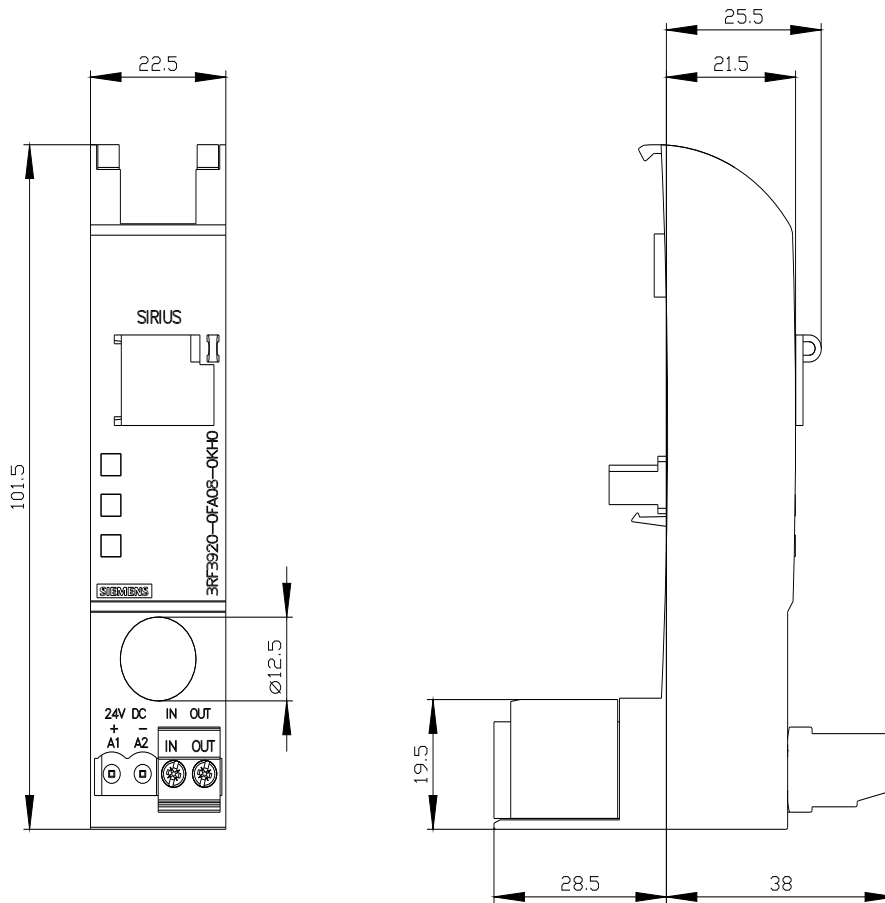
<https://support.automation.siemens.com/WW/CAXorder/default.aspx?lang=en&mlfb=3RF3920-0FA08-0KH0>

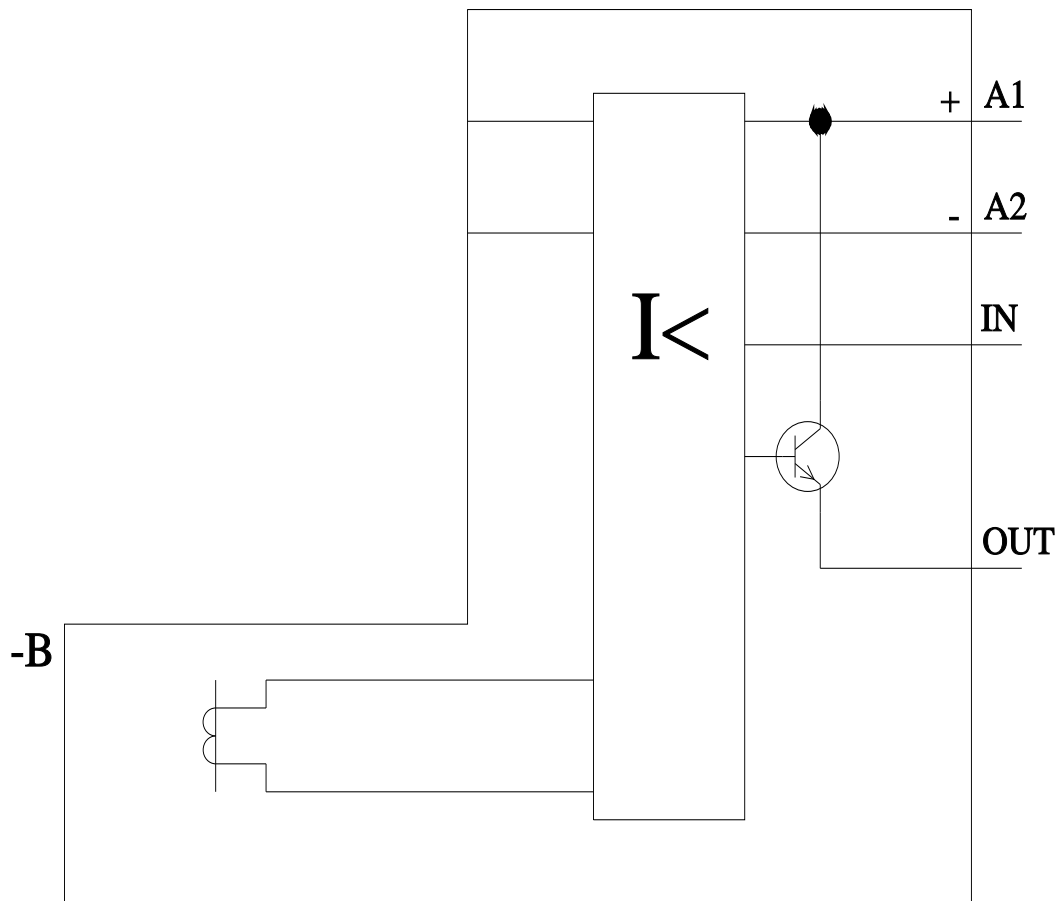
Service&Support (Manuali, Certificati, Caratteristiche, FAQ, ...)

<https://support.industry.siemens.com/cs/ww/it/ps/3RF3920-0FA08-0KH0>

Banca dati immagini (foto prodotto, disegni dimensionali 2D, modelli 3D, schemi delle connessioni, macro EPLAN...)

https://www.automation.siemens.com/bilddb/cax_de.aspx?mlfb=3RF3920-0FA08-0KH0&lang=en





Ultima modifica:

06/03/2026