



contattore statico, a 1 polo 3RF3 AC-1 / 50 A / 40 °C 24 ... 230 V / DC 24 V ,  
morsetti a vite

|   |   |
|---|---|
| <b>marca del prodotto</b>   | SIRIUS  |
| <b>denominazione del prodotto</b>   | contattore statico  |
| <b>designazione del tipo di prodotto</b>  | 3RF33   |
| <b>n. di articolo del produttore</b>  |   |
| <ul style="list-style-type: none"> <li>• _1 degli accessori ordinabili</li> <li>• _3 degli accessori ordinabili</li> <li>• _4 degli accessori ordinabili</li> </ul>   | <a href="#">3RF2900-3PA88</a><br><a href="#">3RF3900-0EA18</a><br><a href="#">3RF3950-0GA13</a> |
| <b>denominazione del prodotto</b>   |   |
| <ul style="list-style-type: none"> <li>• _1 degli accessori ordinabili</li> <li>• _3 degli accessori ordinabili</li> <li>• _4 degli accessori ordinabili</li> </ul>   | calotta coprimorsetto<br>convertitore<br>sorveglianza di carico                                 |
| <b>Dati tecnici generali</b>  |   |
| <b>funzione del prodotto</b>  | inserzione al passaggio per lo zero   |
| <b>potenza dissipata [V·A] max.</b>   | 47 VA   |
| <b>potenza dissipata [W] con valore nominale di corrente</b>  |   |
| <ul style="list-style-type: none"> <li>• con AC in stato di funzionamento caldo</li> <li>• con AC in stato di funzionamento caldo per ogni polo</li> <li>• senza il valore della corrente di carico tip.</li> </ul> | 47 W<br>47 W<br>0,4 W   |
| <b>tensione di isolamento valore nominale</b>   | 600 V   |
| <b>grado di inquinamento</b>  | 3   |
| tensione di tenuta a impulso del circuito principale valore nominale  | 6 kV  |
| <b>grado di protezione IP</b>   | IP20  |
| grado di protezione IP lato frontale secondo IEC 60529  | IP20  |
| <b>resistenza agli urti secondo IEC 60068-2-27</b>  | 15g / 11 ms   |
| <b>resistenza a vibrazioni secondo IEC 60068-2-6</b>  | 2g  |
| <b>codice di riferimento secondo IEC 81346-2:2009</b>   | Q   |
| <b>Direttiva RoHS (data)</b>  | 01/15/2024  |
| <b>SVHC substance name</b>  | Lead CAS-No. 7439-92-1<br>Lead monoxide (lead oxide) CAS-No. 1317-36-8                          |
| <b>Peso netto per UQ</b>  | 0,324 kg  |
| <b>Circuito elettrico principale</b>  |   |
| <b>numero di poli per circuito principale</b>   | 1   |
| <b>numero dei contatti NO per contatti principali</b>   | 1   |
| <b>numero dei contatti NC per contatti principali</b>   | 0   |
| <b>tipo di tensione della tensione di impiego</b>   | AC  |
| <b>tensione di impiego</b>  |   |
| <ul style="list-style-type: none"> <li>• con AC</li> </ul>  |   |
| <ul style="list-style-type: none"> <li>— a 50 Hz valore nominale</li> <li>— a 60 Hz valore nominale</li> </ul>  | 24 ... 230 V<br>24 ... 230 V  |

|   |   |
|---|---|
| <b>frequenza di impiego valore nominale</b>   | 50 ... 60 Hz  |
| <b>tolleranza simmetrica relativa della frequenza di impiego</b>                              | 10 %  |
| <b>campo di lavoro riferito alla tensione di impiego con AC</b>                               |   |
| • a 50 Hz   | 20 ... 253 V  |
| • a 60 Hz   | 20 ... 253 V  |
| <b>corrente di impiego valore nominale max.</b>   | 50 A  |
| <b>corrente di impiego</b>  |   |
| • con AC-1 con 400 V valore nominale  | 50 A  |
| • con AC-51 valore nominale   | 50 A  |
| • con AC-51 secondo IEC 60947-4-3   | 50 A  |
| • secondo UL 508 valore nominale  | 43 A  |
| <b>caricabilità in corrente max.</b>  | 50 A  |
| <b>corrente di impiego min.</b>   | 500 mA  |
| <b>velocità di salita tensione sul tiristore per contatti principali max. ammissibile</b>     | 1 000 V/ $\mu$ s  |
| <b>tensione di interdizione sul tiristore per contatti principali max. ammissibile</b>        | 800 V   |
| <b>corrente di blocco del tiristore</b>   | 10 mA   |
| <b>temperatura di derating</b>  | 40 °C   |
| <b>resistenza di tenuta ad impulso di corrente valore nominale</b>                            | 1 300 A   |
| <b>valore I<sup>2</sup>t max.</b>   | 8 000 A <sup>2</sup> ·s   |
| <b>Circuito di comando/ Comando</b>   |   |
| <b>tipo di tensione della tensione di alimentazione di comando</b>                            | DC  |
| <b>tensione di alimentazione di comando con DC</b>  | 15 ... 24 V   |
| <b>tensione di alimentazione di comando 1 con DC valore nominale</b>                          | 24 V  |
| <b>tensione di alimentazione di comando</b>   |   |
| • con DC valore iniziale per riconoscimento del segnale <1>                                   | 15 V  |
| • con DC valore finale per riconoscimento di segnale <0>                                      | 5 V   |
| <b>fattore campo di lavoro valore nominale tensione di alimentazione di comando con DC</b>    |   |
| • valore iniziale   | 0,63  |
| • valore finale   | 1   |
| <b>corrente di comando con tensione di alimentazione di comando minima</b>                    |   |
| • con DC  | 13 mA   |
| corrente di comando con DC valore nominale  | 15 mA   |
| <b>ritardo all'inserzione</b>   | 1 ms; max. una semionda in più  |
| <b>ritardo alla disinserzione</b>   | 1 ms; max. una semionda in più  |
| <b>Montaggio/ Fissaggio/ Dimensioni</b>   |   |
| tipo di fissaggio montaggio in fila   | SI  |
| <b>tipo di fissaggio</b>  | Fissaggio a vite e a scatto su guida DIN da 35 mm secondo IEC 60715                     |
| <b>esecuzione del filetto della vite per il fissaggio dell'apparecchiatura</b>                | M4  |
| <b>altezza</b>  | 100 mm  |
| <b>larghezza</b>  | 50 mm   |
| <b>profondità</b>   | 133 mm  |
| <b>Connessioni /Morsetti</b>  |   |
| <b>parte integrante del prodotto morsetto rimovibile per circuito ausiliario e di comando</b> | SI  |
| <b>esecuzione del collegamento elettrico</b>  |   |
| • per circuito principale   | morsetti a vite   |
| • per circuito ausiliario e di comando  | morsetti a vite   |
| <b>tipo di sezioni di conduttore collegabili</b>  |   |
| • per contatti principali   |   |
| — filo rigido   | 2x (1 ... 2,5 mm <sup>2</sup> ), 2x (2,5 ... 6 mm <sup>2</sup> )                        |
| — filo flessibile con preparazione dell'estremità del conduttore                              | 2x (1 ... 2,5 mm <sup>2</sup> ), 2x (2,5 ... 6 mm <sup>2</sup> ), 1x 10 mm <sup>2</sup> |
| • con conduttori AWG per contatti principali  | 2x (14 ... 10)  |
| <b>sezione di conduttore collegabile per contatti principali</b>                              |   |

|  |   |
|--|---|
| <ul style="list-style-type: none"> <li>• filo rigido o multifilare</li> <li>• filo flessibile con preparazione dell'estremità del conduttore</li> </ul>  | <p>1,5 ... 6 mm<sup>2</sup></p> <p>1 ... 10 mm<sup>2</sup></p>  |
| <b>tipo di sezioni di conduttore collegabili</b> <ul style="list-style-type: none"> <li>• per contatti ausiliari e di comando <ul style="list-style-type: none"> <li>— filo rigido</li> <li>— filo flessibile con preparazione dell'estremità del conduttore</li> <li>— filo flessibile senza preparazione dell'estremità del conduttore</li> </ul> </li> <li>• con conduttori AWG per contatti ausiliari e di comando</li> </ul>  | <p>1x (0,5 ... 2,5 mm<sup>2</sup>), 2x (0,5 ... 1 mm<sup>2</sup>)</p> <p>1x (0,5 ... 2,5 mm<sup>2</sup>), 2x (0,5 ... 1 mm<sup>2</sup>)</p> <p>1x (0,5 ... 2,5 mm<sup>2</sup>), 2x (0,5 ... 1 mm<sup>2</sup>)</p> <p>1x (20 ... 12)</p> |
| <b>numero AWG come sezione di conduttore collegabile codificata per contatti principali</b>  | <p>14 ... 8</p>   |
| <b>coppia di serraggio</b> <ul style="list-style-type: none"> <li>• per contatti principali con morsetti a vite</li> <li>• per contatti ausiliari e di comando con morsetti a vite</li> </ul>  | <p>2 ... 2,5 N·m</p> <p>0,5 ... 0,6 N·m</p>   |
| <b>coppia di serraggio [lbf·in]</b> <ul style="list-style-type: none"> <li>• per contatti principali con morsetti a vite</li> <li>• per contatti ausiliari e di comando con morsetti a vite</li> </ul>   | <p>18 ... 22 lbf·in</p> <p>4,5 ... 5,3 lbf·in</p>   |
| <b>esecuzione del filetto della vite di collegamento</b> <ul style="list-style-type: none"> <li>• per contatti principali</li> <li>• dei contatti ausiliari e di comando</li> </ul>  | <p>M4</p> <p>M3</p>   |
| <b>lunghezza di spelatura del cavo</b> <ul style="list-style-type: none"> <li>• per contatti principali</li> <li>• per contatti ausiliari e di comando</li> </ul>  | <p>10 mm</p> <p>7 mm</p>  |
| <b>tipo di messa a terra</b>   | <p>dissipatore con messa a terra tramite collegamento a vite</p>  |
| <b>Sicurezza elettrica</b>   |   |
| <b>grado di protezione IP lato frontale secondo IEC 60529</b>  | <p>IP20</p>   |
| <b>protezione contro i contatti accidentali lato frontale secondo IEC 60529</b>  | <p>sicuro a prova di dito per contatto verticale dal davanti</p>  |
| <b>Condizioni ambientali</b>   |   |
| <b>altitudine di installazione per altitudine s.l.m. max.</b>  | <p>1 000 m</p>  |
| <b>temperatura ambiente</b> <ul style="list-style-type: none"> <li>• durante l'esercizio</li> <li>• durante l'immagazzinaggio</li> </ul>   | <p>-25 ... +60 °C</p> <p>-55 ... +80 °C</p>   |
| <b>Compatibilità elettromagnetica</b>  |   |
| <b>disturbi condotti</b> <ul style="list-style-type: none"> <li>• di tipo burst secondo IEC 61000-4-4</li> <li>• conduttore-terra di tipo surge secondo IEC 61000-4-5</li> <li>• conduttore-conduttore di tipo surge secondo IEC 61000-4-5</li> <li>• per radiazione ad alta frequenza secondo IEC 61000-4-6</li> </ul>  | <p>2 kV / 5 kHz, criterio di prestazione 2</p> <p>2 kV, criterio di prestazione 2</p> <p>1 kV, criterio di prestazione 2</p> <p>140 dBuV nel campo di frequenza 0,15 ... 80 MHz, criterio di prestazione 1</p>                          |
| <b>disturbi indotti dal campo secondo IEC 61000-4-3</b>  | <p>80 MHz ... 1 GHz 10 V/m, criterio di prestazione 1</p>   |
| <b>scarica elettrostatica secondo IEC 61000-4-2</b>  | <p>4 kV per scarica a contatto / 8 kV per scarica in aria, criterio di prestazione 2</p>  |
| <b>emissione di disturbi HF condotti secondo CISPR11</b>   | <p>Classe A per settore industriale</p>   |
| <b>emissione di disturbi HF indotti dal campo secondo CISPR11</b>  | <p>Classe B per impiego in ambiente domestico, commerciale e industriale leggero</p>  |
| <b>Protezione da corto, esecuzione della cartuccia fusibile</b>  |   |
| n. di articolo del produttore <ul style="list-style-type: none"> <li>• del fusibile gS per protezione semiconduttori con forma costruttiva NH impiegabile</li> <li>• del fusibile gR per protezione semiconduttori con forma costruttiva cilindrica impiegabile</li> <li>• del fusibile aR per protezione semiconduttori con forma costruttiva NH impiegabile</li> <li>• del fusibile aR per protezione semiconduttori con forma costruttiva cilindrica 14 x 51 mm impiegabile</li> <li>• del fusibile aR per protezione semiconduttori con forma costruttiva cilindrica 22 x 58 mm impiegabile</li> </ul> | <p><a href="#">3NE1817-0</a></p> <p><a href="#">5SE1363</a></p> <p><a href="#">3NE1817-0</a></p> <p><a href="#">3NC1450</a></p> <p><a href="#">3NC2250</a></p>  |
| n. di articolo del produttore del fusibile gG <ul style="list-style-type: none"> <li>• con forma costruttiva cilindrica 14 x 51 mm impiegabile</li> <li>• con forma costruttiva cilindrica 22 x 58 mm impiegabile</li> </ul>   | <p><a href="#">3NW6117-1: Questi fusibili hanno una corrente nominale inferiore ai relè a semiconduttore</a></p> <p><a href="#">3NW6217-1: Questi fusibili hanno una corrente nominale inferiore ai relè a</a></p>                      |




[semiconduttore](#)

n. di articolo del produttore

- del fusibile NEOZED impiegabile

[5SE2335: Questi fusibili hanno una corrente nominale inferiore ai relè a semiconduttore](#)

#### Approvazioni Certificati

| Environment                                 | General Product Approval  | Test Certificates   | other   |  |                              |
|---|---|---|---|--|------------------------------|
| <a href="#">Environmental Confirmations</a> | <br>EG-Konf. | <br>UL |  | <a href="#">Type Test Certificates/Test Report</a> | <a href="#">Confirmation</a> |

other



#### Ulteriori informazioni

Informazioni sull'imballaggio

<https://support.industry.siemens.com/cs/ww/it/view/109813875>

Information for data generation and storage

<https://support.industry.siemens.com/cs/ww/en/view/109995012>

Information- and Downloadcenter (Cataloghi, Opuscoli,...)

<https://www.siemens.com/ic10>

Industry Mall (sistema di ordinazione Online)

<https://mall.industry.siemens.com/mall/it/it/Catalog/product?mlfb=3RF3350-1AA02>

Generatore CAx online

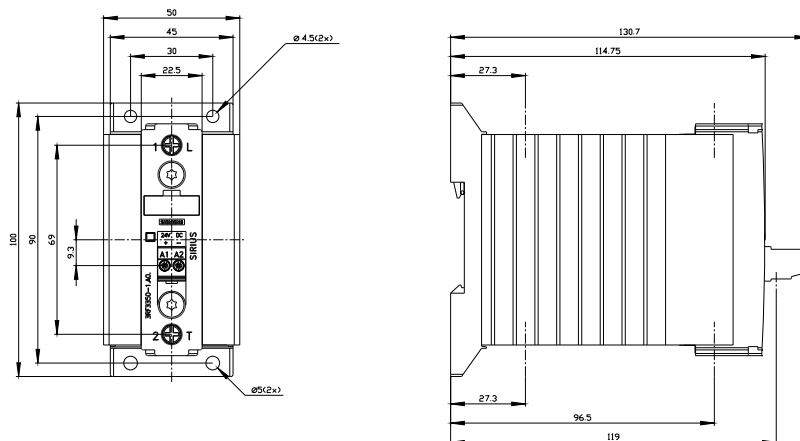
<https://support.automation.siemens.com/WW/CAxorder/default.aspx?lang=en&mlfb=3RF3350-1AA02>

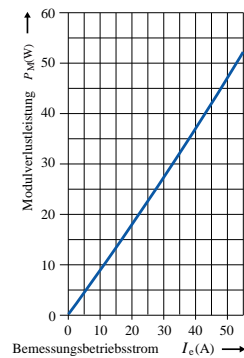
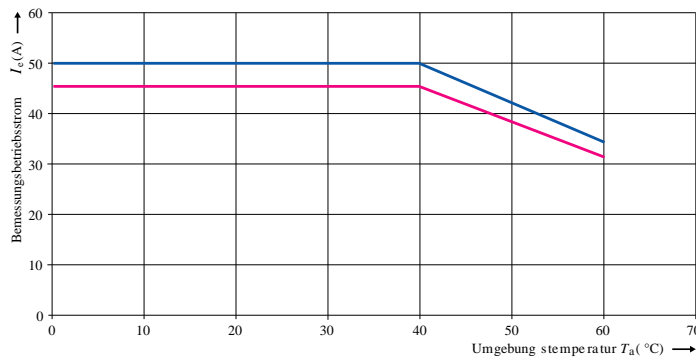
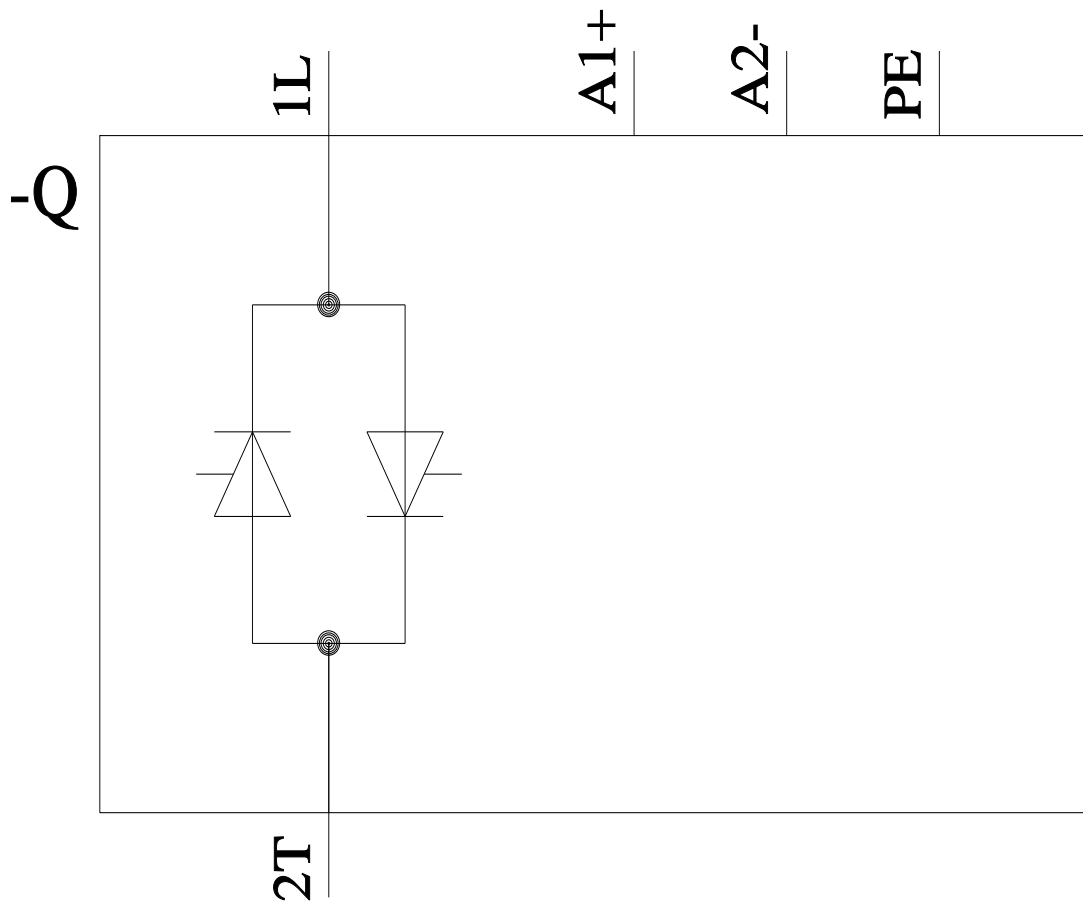
Service&Support (Manuali, Certificati, Caratteristiche, FAQ, ...)

<https://support.industry.siemens.com/cs/ww/it/ps/3RF3350-1AA02>

Banca dati immagini (foto prodotto, disegni dimensionali 2D, modelli 3D, schemi delle connessioni, macro EPLAN...)

[https://www.automation.siemens.com/bilddb/cax\\_de.aspx?mlfb=3RF3350-1AA02&lang=en](https://www.automation.siemens.com/bilddb/cax_de.aspx?mlfb=3RF3350-1AA02&lang=en)





—  $I_c$  nach IEC 60947-4-3 bei Einzelanstellung  
—  $I_c$  nach IEC 60947-4-3 bei Dicht-an-Dicht-Montage

Ultima modifica:

07/02/2026