



contattore statico, a 1 polo 3RF3 AC-15 / 6 A / 40 °C 24 ... 230 V / DC 24 V, con commutazione istantanea morsetti a vite

<b>marca del prodotto</b>	SIRIUS
<b>denominazione del prodotto</b>	contattore statico
<b>designazione del tipo di prodotto</b>	3RF33
<b>n. di articolo del produttore</b>	
<ul style="list-style-type: none"> <li>• _1 degli accessori ordinabili</li> <li>• _2 degli accessori ordinabili</li> <li>• _3 degli accessori ordinabili</li> <li>• _4 degli accessori ordinabili</li> <li>• _5 degli accessori ordinabili</li> </ul>	<a href="#">3RF2900-3PA88</a> <a href="#">3RF3920-0HA13</a> <a href="#">3RF3900-0EA18</a> <a href="#">3RF3920-0GA13</a> <a href="#">3RF3920-0FA08</a>
<b>denominazione del prodotto</b>	
<ul style="list-style-type: none"> <li>• _1 degli accessori ordinabili</li> <li>• _2 degli accessori ordinabili</li> <li>• _3 degli accessori ordinabili</li> <li>• _4 degli accessori ordinabili</li> <li>• _5 degli accessori ordinabili</li> </ul>	calotta coprimorsetto regolatore di potenza convertitore sorveglianza di carico sorveglianza di carico Basis
<b>Dati tecnici generali</b>	
<b>funzione del prodotto</b>	inserzione istantanea
<b>potenza dissipata [V·A] max.</b>	9,4 VA
<b>potenza dissipata [W] con valore nominale di corrente</b>	
<ul style="list-style-type: none"> <li>• con AC in stato di funzionamento caldo</li> <li>• con AC in stato di funzionamento caldo per ogni polo</li> <li>• senza il valore della corrente di carico tip.</li> </ul>	8,5 W 8,5 W 0,4 W
<b>tensione di isolamento valore nominale</b>	600 V
<b>grado di inquinamento</b>	3
tensione di tenuta a impulso del circuito principale valore nominale	6 kV
<b>grado di protezione IP</b>	IP20
grado di protezione IP lato frontale secondo IEC 60529	IP20
<b>resistenza agli urti secondo IEC 60068-2-27</b>	15g / 11 ms
<b>resistenza a vibrazioni secondo IEC 60068-2-6</b>	2g
<b>codice di riferimento secondo IEC 81346-2:2009</b>	Q
<b>Direttiva RoHS (data)</b>	01/15/2024
<b>SVHC substance name</b>	Lead CAS-No. 7439-92-1 Lead monoxide (lead oxide) CAS-No. 1317-36-8 Dibutylbis(pentane-2,4-dionato-O,O')tin CAS-No. 22673-19-4
<b>Peso netto per UQ</b>	0,137 kg
<b>Circuito elettrico principale</b>	
<b>numero di poli per circuito principale</b>	1
<b>numero dei contatti NO per contatti principali</b>	1
<b>numero dei contatti NC per contatti principali</b>	0

<b>tipo di tensione della tensione di impiego</b>	AC
<b>tensione di impiego</b>	
• con AC	
— a 50 Hz valore nominale	24 ... 230 V
— a 60 Hz valore nominale	24 ... 230 V
<b>frequenza di impiego valore nominale</b>	50 ... 60 Hz
<b>tolleranza simmetrica relativa della frequenza di impiego</b>	10 %
<b>campo di lavoro riferito alla tensione di impiego con AC</b>	
• a 50 Hz	20 ... 253 V
• a 60 Hz	20 ... 253 V
<b>corrente di impiego valore nominale max.</b>	10 A
<b>corrente di impiego</b>	
• con AC-1 con 400 V valore nominale	10 A
• con AC-51 valore nominale	10 A
• con AC-51 secondo IEC 60947-4-3	10 A
• secondo UL 508 valore nominale	6 A
<b>caricabilità in corrente max.</b>	10 A
<b>corrente di impiego min.</b>	100 mA
<b>velocità di salita tensione sul tiristore per contatti principali max. ammissibile</b>	1 000 V/ $\mu$ s
<b>tensione di interdizione sul tiristore per contatti principali max. ammissibile</b>	800 V
<b>corrente di blocco del tiristore</b>	10 mA
<b>temperatura di derating</b>	40 °C
<b>resistenza di tenuta ad impulso di corrente valore nominale</b>	260 A
<b>valore I<sup>2</sup>t max.</b>	360 A <sup>2</sup> ·s
<b>Circuito di comando/ Comando</b>	
<b>tipo di tensione della tensione di alimentazione di comando</b>	DC
<b>tensione di alimentazione di comando con DC</b>	15 ... 24 V
<b>tensione di alimentazione di comando 1 con DC valore nominale</b>	24 V
<b>tensione di alimentazione di comando</b>	
• con DC valore iniziale per riconoscimento del segnale <1>	15 V
• con DC valore finale per riconoscimento di segnale <0>	5 V
<b>fattore campo di lavoro valore nominale tensione di alimentazione di comando con DC</b>	
• valore iniziale	0,63
• valore finale	1
<b>corrente di comando con tensione di alimentazione di comando minima</b>	
• con DC	13 mA
corrente di comando con DC valore nominale	15 mA
<b>ritardo all'inserzione</b>	1 ms
<b>ritardo alla disinserzione</b>	1 ms; max. una semionda in più
<b>corrente di impiego con AC-15 valore nominale</b>	6 A
<b>Montaggio/ Fissaggio/ Dimensioni</b>	
tipo di fissaggio montaggio in fila	Sì
<b>tipo di fissaggio</b>	Fissaggio a vite e a scatto su guida DIN da 35 mm secondo IEC 60715
<b>esecuzione del filetto della vite per il fissaggio dell'apparecchiatura</b>	M4
<b>altezza</b>	95 mm
<b>larghezza</b>	22,5 mm
<b>profondità</b>	89 mm
<b>Conessioni /Morsetti</b>	
<b>parte integrante del prodotto morsetto rimovibile per circuito ausiliario e di comando</b>	Sì
<b>esecuzione del collegamento elettrico</b>	
• per circuito principale	morsetti a vite
• per circuito ausiliario e di comando	morsetti a vite
<b>tipo di sezioni di conduttore collegabili</b>	

<ul style="list-style-type: none"> <li>per contatti principali <ul style="list-style-type: none"> <li>— filo rigido</li> <li>— filo flessibile con preparazione dell'estremità del conduttore</li> </ul> </li> <li>con conduttori AWG per contatti principali</li> </ul>	<p>2x (1 ... 2,5 mm<sup>2</sup>), 2x (2,5 ... 6 mm<sup>2</sup>)</p> <p>2x (1 ... 2,5 mm<sup>2</sup>), 2x (2,5 ... 6 mm<sup>2</sup>), 1x 10 mm<sup>2</sup></p> <p>2x (14 ... 10)</p>
<b>sezione di conduttore collegabile per contatti principali</b> <ul style="list-style-type: none"> <li>filo rigido o multifilare</li> <li>filo flessibile con preparazione dell'estremità del conduttore</li> </ul>	<p>1,5 ... 6 mm<sup>2</sup></p> <p>1 ... 10 mm<sup>2</sup></p>
<b>tipo di sezioni di conduttore collegabili</b> <ul style="list-style-type: none"> <li>per contatti ausiliari e di comando <ul style="list-style-type: none"> <li>— filo rigido</li> <li>— filo flessibile con preparazione dell'estremità del conduttore</li> <li>— filo flessibile senza preparazione dell'estremità del conduttore</li> </ul> </li> <li>con conduttori AWG per contatti ausiliari e di comando</li> </ul>	<p>1x (0,5 ... 2,5 mm<sup>2</sup>), 2x (0,5 ... 1 mm<sup>2</sup>)</p> <p>1x (0,5 ... 2,5 mm<sup>2</sup>), 2x (0,5 ... 1 mm<sup>2</sup>)</p> <p>1x (0,5 ... 2,5 mm<sup>2</sup>), 2x (0,5 ... 1 mm<sup>2</sup>)</p> <p>1x (20 ... 12)</p>
<b>numero AWG come sezione di conduttore collegabile codificata per contatti principali</b>	14 ... 8
<b>coppia di serraggio</b> <ul style="list-style-type: none"> <li>per contatti principali con morsetti a vite</li> <li>per contatti ausiliari e di comando con morsetti a vite</li> </ul>	<p>2 ... 2,5 N·m</p> <p>0,5 ... 0,6 N·m</p>
<b>coppia di serraggio [lbf·in]</b> <ul style="list-style-type: none"> <li>per contatti principali con morsetti a vite</li> <li>per contatti ausiliari e di comando con morsetti a vite</li> </ul>	<p>18 ... 22 lbf·in</p> <p>4,5 ... 5,3 lbf·in</p>
<b>esecuzione del filetto della vite di collegamento</b> <ul style="list-style-type: none"> <li>per contatti principali</li> <li>dei contatti ausiliari e di comando</li> </ul>	<p>M4</p> <p>M3</p>
<b>lunghezza di spelatura del cavo</b> <ul style="list-style-type: none"> <li>per contatti principali</li> <li>per contatti ausiliari e di comando</li> </ul>	<p>10 mm</p> <p>7 mm</p>
<b>tipo di messa a terra</b>	messa a terra mediante montaggio a scatto su guide DIN con messa a terra
<b>Sicurezza elettrica</b>	
<b>grado di protezione IP lato frontale secondo IEC 60529</b>	IP20
<b>protezione contro i contatti accidentali lato frontale secondo IEC 60529</b>	sicuro a prova di dito per contatto verticale dal davanti
<b>Condizioni ambientali</b>	
<b>altitudine di installazione per altitudine s.l.m. max.</b>	1 000 m
<b>temperatura ambiente</b> <ul style="list-style-type: none"> <li>durante l'esercizio</li> <li>durante l'immagazzinaggio</li> </ul>	<p>-25 ... +60 °C</p> <p>-55 ... +80 °C</p>
<b>Compatibilità elettromagnetica</b>	
<b>disturbi condotti</b> <ul style="list-style-type: none"> <li>di tipo burst secondo IEC 61000-4-4</li> <li>conduttore-terra di tipo surge secondo IEC 61000-4-5</li> <li>conduttore-conduttore di tipo surge secondo IEC 61000-4-5</li> <li>per radiazione ad alta frequenza secondo IEC 61000-4-6</li> </ul>	<p>2 kV / 5 kHz, criterio di prestazione 2</p> <p>2 kV, criterio di prestazione 2</p> <p>1 kV, criterio di prestazione 2</p> <p>140 dBuV nel campo di frequenza 0,15 ... 80 MHz, criterio di prestazione 1</p>
<b>disturbi indotti dal campo secondo IEC 61000-4-3</b>	80 MHz ... 1 GHz 10 V/m, criterio di prestazione 1
<b>scarica elettrostatica secondo IEC 61000-4-2</b>	4 kV per scarica a contatto / 8 kV per scarica in aria, criterio di prestazione 2
<b>emissione di disturbi HF condotti secondo CISPR11</b>	Classe A per settore industriale
<b>emissione di disturbi HF indotti dal campo secondo CISPR11</b>	Classe B per impiego in ambiente domestico, commerciale e industriale leggero
<b>Protezione da corto, esecuzione della cartuccia fusibile</b>	
n. di articolo del produttore <ul style="list-style-type: none"> <li>del fusibile gS per protezione semiconduttori con forma costruttiva NH impiegabile</li> <li>del fusibile gR per protezione semiconduttori con forma costruttiva cilindrica impiegabile</li> <li>del fusibile aR per protezione semiconduttori con forma costruttiva NH impiegabile</li> <li>del fusibile aR per protezione semiconduttori con forma</li> </ul>	<p><a href="#">3NE1815-0</a></p> <p><a href="#">5SE1325</a></p> <p><a href="#">3NE8017-1</a></p> <p><a href="#">3NC1020</a></p>

- costruttiva cilindrica 10 x 38 mm impiegabile
- del fusibile aR per protezione semiconduttori con forma costruttiva cilindrica 14 x 51 mm impiegabile
- del fusibile aR per protezione semiconduttori con forma costruttiva cilindrica 22 x 58 mm impiegabile

[3NC1430](#)

[3NC2220](#)

- n. di articolo del produttore del fusibile gG
- con forma costruttiva NH impiegabile
  - con forma costruttiva cilindrica 10 x 38 mm impiegabile
  - con forma costruttiva cilindrica 14 x 51 mm impiegabile

[3NA6803](#)




[3NW6003-1](#)

[3NW6101-1: Questi fusibili hanno una corrente nominale inferiore ai relè a semiconduttore](#)

- n. di articolo del produttore
- del fusibile NEOZED impiegabile

[5SE2310](#)

#### Approvazioni Certificati

Environment	General Product Approval	Test Certificates	other
<a href="#">Environmental Confirmations</a>	 EG-Konf.	 UL	
		<a href="#">Type Test Certificates/Test Report</a>	<a href="#">Confirmation</a>

other



#### Ulteriori informazioni

##### Informazioni sull'imballaggio

<https://support.industry.siemens.com/cs/ww/it/view/109813875>

##### Information for data generation and storage

<https://support.industry.siemens.com/cs/ww/en/view/109995012>

##### Information- and Downloadcenter (Cataloghi, Opuscoli,...)

<https://www.siemens.com/ic10>

##### Industry Mall (sistema di ordinazione Online)

<https://mall.industry.siemens.com/mall/it/it/Catalog/product?mlfb=3RF3310-1BA02>

##### Generatore CAx online

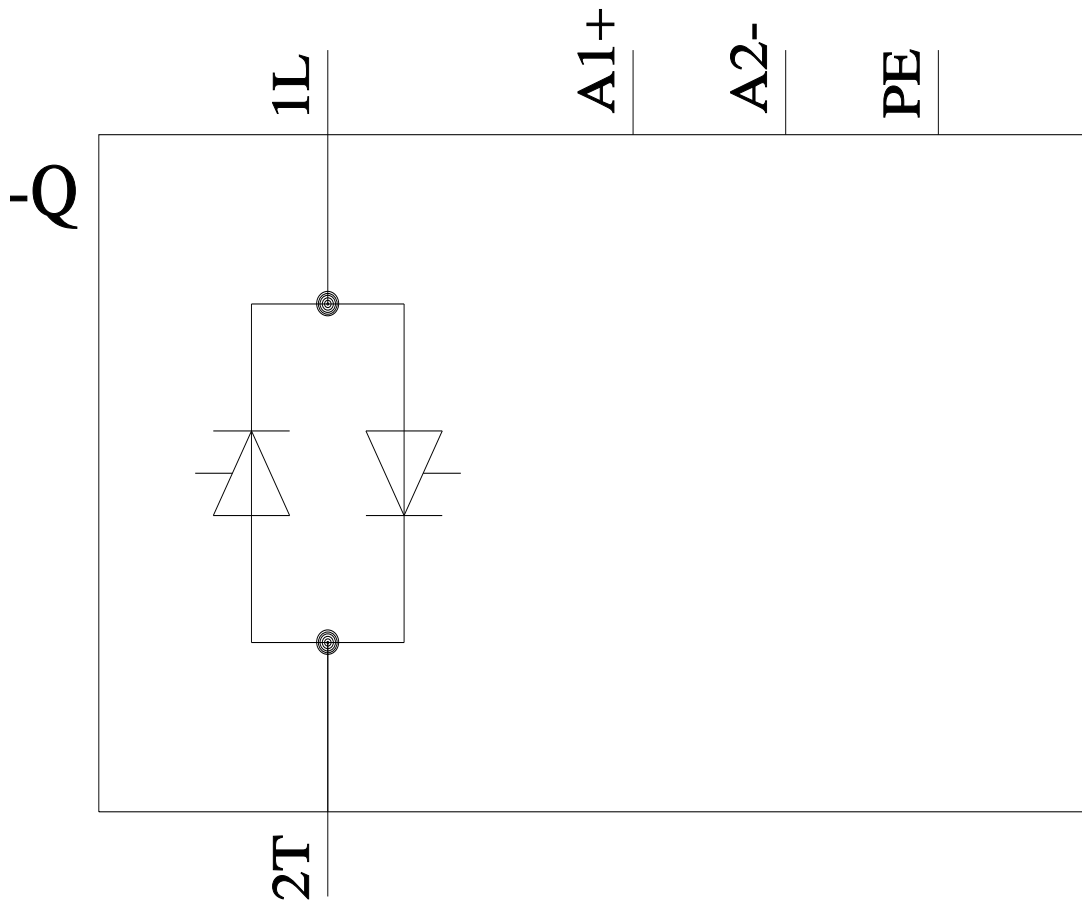
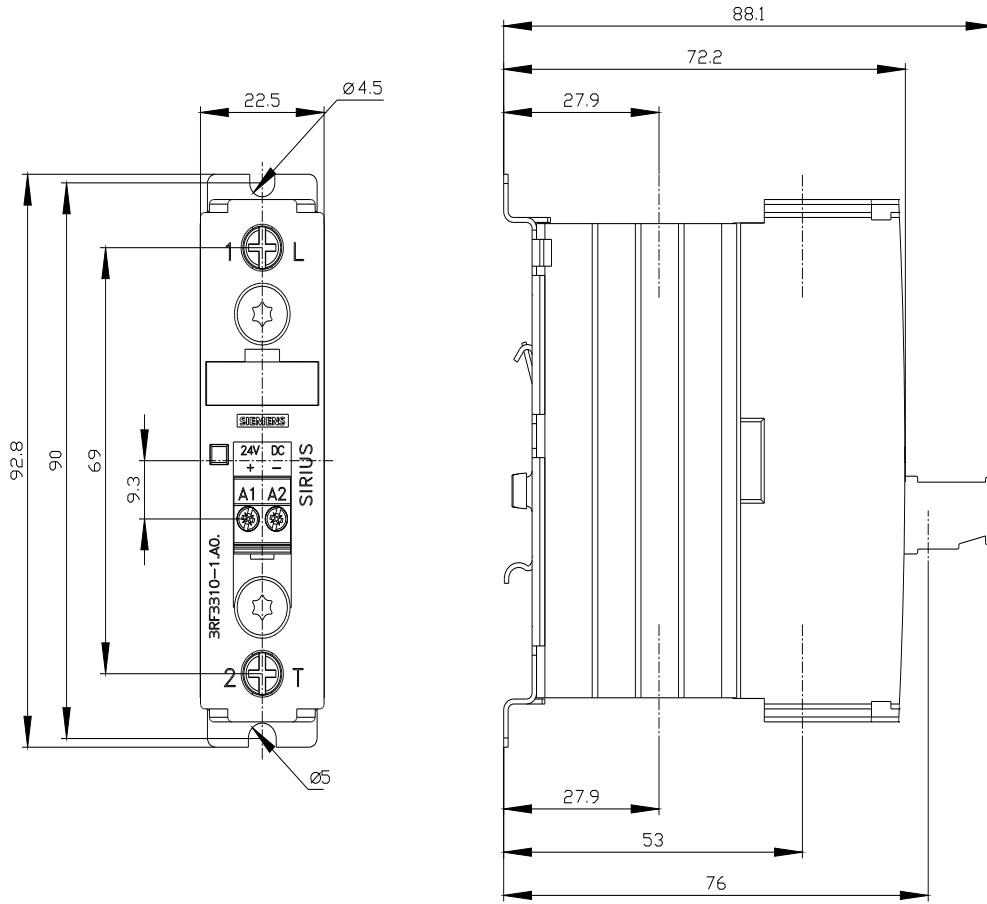
<https://support.automation.siemens.com/WW/CAxorder/default.aspx?lang=en&mlfb=3RF3310-1BA02>

##### Service&Support (Manuali, Certificati, Caratteristiche, FAQ, ...)

<https://support.industry.siemens.com/cs/ww/it/ps/3RF3310-1BA02>

##### Banca dati immagini (foto prodotto, disegni dimensionali 2D, modelli 3D, schemi delle connessioni, macro EPLAN...)

[https://www.automation.siemens.com/bilddb/cax\\_de.aspx?mlfb=3RF3310-1BA02&lang=en](https://www.automation.siemens.com/bilddb/cax_de.aspx?mlfb=3RF3310-1BA02&lang=en)





Ultima modifica:

07/02/2026