



Figura simile

contattore statico monofase 3RF2 AC 51 / 40 A / 40 °C 48-460 V / DC 24 V low power resistente a cortocircuito fino a 25 A con interruttore magnetotermico B

marca del prodotto	SIRIUS
denominazione del prodotto	contattore statico
esecuzione del prodotto	a 1 polo
designazione del tipo di prodotto	3RF23
Dati tecnici generali	
funzione del prodotto	resistente a cortocircuito con sistema automatico B
grado di inquinamento	3
tensione di tenuta a impulso del circuito principale valore nominale	6 kV
grado di protezione IP lato frontale secondo IEC 60529	IP20
codice di riferimento secondo IEC 81346-2:2009	Q
Direttiva RoHS (data)	05/28/2009
SVHC substance name	Lead CAS-No. 7439-92-1 Lead monoxide (lead oxide) CAS-No. 1317-36-8 2-methyl-1-(4-methylthiophenyl)-2-morpholinopropan-1-one CAS-No. 71868-10-5 Melamine CAS-No. 108-78-1 Dibutylbis(pentane-2,4-dionato-O,O')tin CAS-No. 22673-19-4
Peso netto per UQ	0,293 kg
Circuito elettrico principale	
tipo di tensione della tensione di impiego	AC
tensione di impiego	
• con AC	
— a 50 Hz valore nominale	48 ... 460 V
— a 60 Hz valore nominale	48 ... 460 V
campo di lavoro riferito alla tensione di impiego con AC	
• a 50 Hz	40 ... 506 V
• a 60 Hz	40 ... 506 V
corrente di impiego	
• con AC-1 con 400 V valore nominale	40 A
• con AC-51 valore nominale	40 A
• con AC-51 secondo IEC 60947-4-3	33 A
• secondo UL 508 valore nominale	30 A
corrente di impiego min.	500 mA
tensione di interdizione sul tiristore per contatti principali max. ammissibile	1 200 V
corrente di blocco del tiristore	10 mA
Circuito di comando/ Comando	
tipo di tensione della tensione di alimentazione di comando	DC
tensione di alimentazione di comando 1 con DC valore	30 V

nominale max. ammissibile		
tensione di alimentazione di comando 1 con DC	15 ... 24 V	
tensione di alimentazione di comando		
<ul style="list-style-type: none"> • con DC valore iniziale per riconoscimento del segnale <1> 	15 V	
<ul style="list-style-type: none"> • con DC valore finale per riconoscimento di segnale <0> 	5 V	
ritardo all'inserzione	1 ms; max. una semionda in più	
ritardo alla disinserzione	1 ms; max. una semionda in più	
Montaggio/ Fissaggio/ Dimensioni		
tipo di fissaggio	Fissaggio a vite e a scatto su guida DIN da 35 mm secondo IEC 60715	
altezza	100 mm	
larghezza	45 mm	
profondità	135,5 mm	
Conessioni /Morsetti		
parte integrante del prodotto morsetto rimovibile per circuito ausiliario e di comando	Sì	
esecuzione del collegamento elettrico		
<ul style="list-style-type: none"> • per circuito principale 	morsetti a vite	
<ul style="list-style-type: none"> • per circuito ausiliario e di comando 	morsetti a vite	
lunghezza di spelatura del cavo		
<ul style="list-style-type: none"> • per contatti principali 	10 mm	
<ul style="list-style-type: none"> • per contatti ausiliari e di comando 	7 mm	
Sicurezza elettrica		
grado di protezione IP lato frontale secondo IEC 60529	IP20	
protezione contro i contatti accidentali lato frontale secondo IEC 60529	sicuro a prova di dito per contatto verticale dal davanti	
Compatibilità elettromagnetica		
disturbi condotti		
<ul style="list-style-type: none"> • di tipo burst secondo IEC 61000-4-4 	2 kV / 5 kHz, criterio di prestazione 2	
<ul style="list-style-type: none"> • conduttore-terra di tipo surge secondo IEC 61000-4-5 	2 kV, criterio di prestazione 2	
<ul style="list-style-type: none"> • conduttore-conduttore di tipo surge secondo IEC 61000-4-5 	1 kV, criterio di prestazione 2	
<ul style="list-style-type: none"> • per radiazione ad alta frequenza secondo IEC 61000-4-6 	140 dBuV nel campo di frequenza 0,15 ... 80 MHz, criterio di prestazione 1	
disturbi indotti dal campo secondo IEC 61000-4-3	80 MHz ... 1 GHz 10 V/m, criterio di prestazione 1	
scarica elettrostatica secondo IEC 61000-4-2	4 kV per scarica a contatto / 8 kV per scarica in aria, criterio di prestazione 2	
emissione di disturbi HF condotti secondo CISPR11	Classe A per settore industriale	
emissione di disturbi HF indotti dal campo secondo CISPR11	Classe B per impiego in ambiente domestico, commerciale e industriale leggero	
Protezione da corto, esecuzione della cartuccia fusibile		
n. di articolo del produttore		
<ul style="list-style-type: none"> • del fusibile gS per protezione semiconduttori con forma costruttiva NH impiegabile 	3NE1802-0	
<ul style="list-style-type: none"> • del fusibile gR per protezione semiconduttori con forma costruttiva cilindrica impiegabile 	5SE1350	
<ul style="list-style-type: none"> • del fusibile aR per protezione semiconduttori con forma costruttiva NH impiegabile 	3NE8017-1	
<ul style="list-style-type: none"> • del fusibile aR per protezione semiconduttori con forma costruttiva cilindrica 14 x 51 mm impiegabile 	3NC1450	
<ul style="list-style-type: none"> • del fusibile aR per protezione semiconduttori con forma costruttiva cilindrica 22 x 58 mm impiegabile 	3NC2280	
n. di articolo del produttore del fusibile gG		
<ul style="list-style-type: none"> • con forma costruttiva cilindrica 14 x 51 mm impiegabile 	3NW6112-1: Questi fusibili hanno una corrente nominale inferiore ai relè a semiconduttore	
<ul style="list-style-type: none"> • con forma costruttiva cilindrica 22 x 58 mm impiegabile 	3NW6212-1: Questi fusibili hanno una corrente nominale inferiore ai relè a semiconduttore	
n. di articolo del produttore		
<ul style="list-style-type: none"> • del fusibile DIAZED impiegabile 	5SB4111: Questi fusibili hanno una corrente nominale inferiore ai relè a semiconduttore	
<ul style="list-style-type: none"> • del fusibile NEOZED impiegabile 	5SE2335: Questi fusibili hanno una corrente nominale inferiore ai relè a semiconduttore	
Approvazioni Certificati		
Environment	General Product Approval	Test Certificates

Test Certificates	other	Railway
-------------------	-------	---------

[Special Test Certific-
ate](#)

[Confirmation](#)



[Miscellaneous](#)

[Special Test Certific-
ate](#)

Ulteriori informazioni

Informazioni sull'imballaggio

<https://support.industry.siemens.com/cs/ww/it/view/109813875>

Information for data generation and storage

<https://support.industry.siemens.com/cs/ww/en/view/109995012>

Information- and Downloadcenter (Cataloghi, Opuscoli,...)

<https://www.siemens.com/ic10>

Industry Mall (sistema di ordinazione Online)

<https://mall.industry.siemens.com/mall/it/Catalog/product?mlfb=3RF2340-1DA04-0KN0>

Generatore CAx online

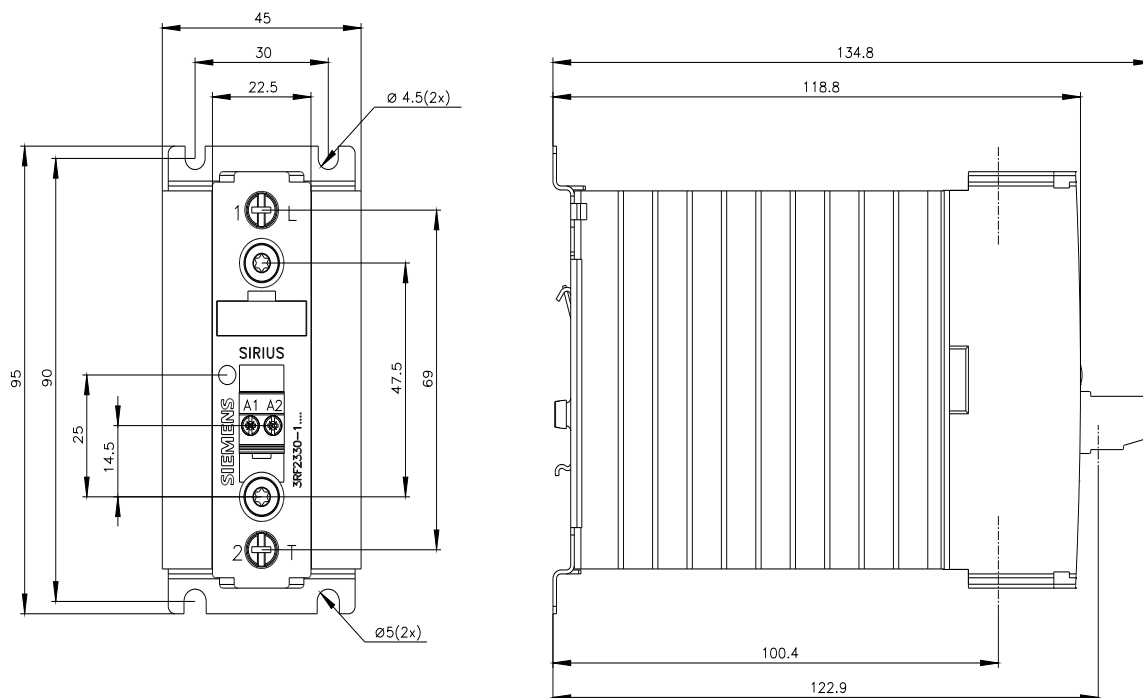
<https://support.automation.siemens.com/WW/CAxorder/default.aspx?lang=en&mlfb=3RF2340-1DA04-0KN0>

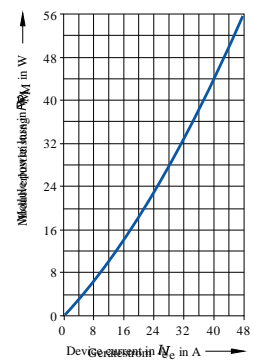
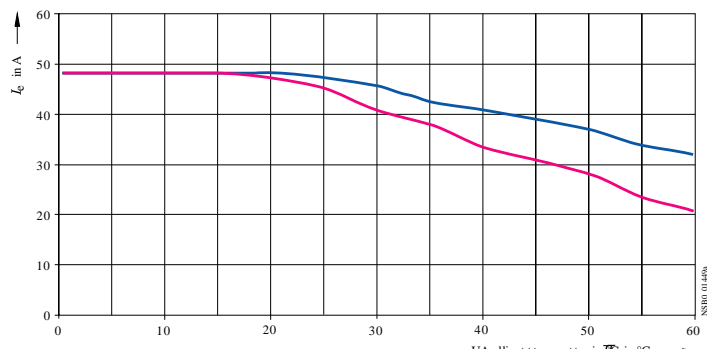
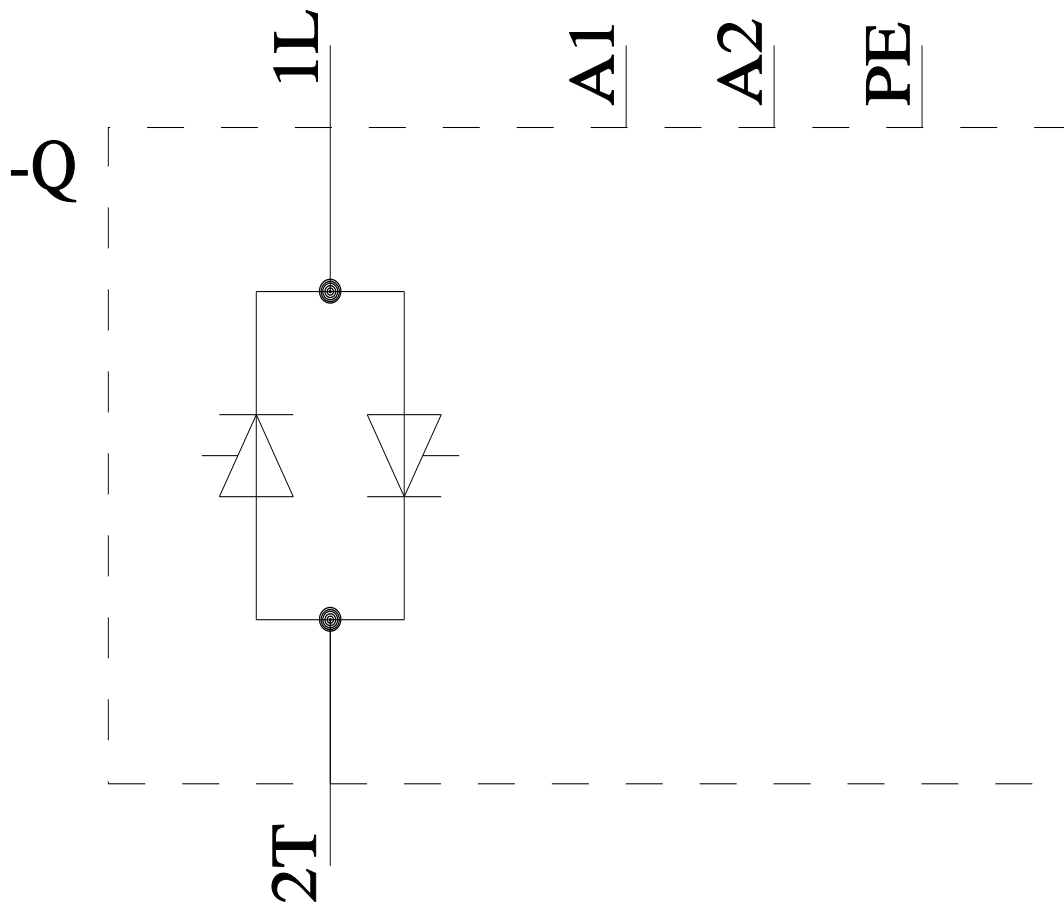
Service&Support (Manuali, Certificati, Caratteristiche, FAQ, ...)

<https://support.industry.siemens.com/cs/ww/it/ps/3RF2340-1DA04-0KN0>

Banca dati immagini (foto prodotto, disegni dimensionali 2D, modelli 3D, schemi delle connessioni, macro EPLAN...)

https://www.automation.siemens.com/bilddb/cax_de.aspx?mlfb=3RF2340-1DA04-0KN0&lang=en





— I_{max} Thermischer Grenzstrom bei Einzelaufstellung und Dicht-an-Dicht-Montage
— I_{IEC} Strom nach IEC 947-4-3 bei Einzelaufstellung und Dicht-an-Dicht-Montage

Ultima modifica:

10/02/2026