

trasformatore di corrente 63 ... 630 A per 3RB22/23/24 grandezza costruttiva S10/S12 montaggio contattore/montaggio separato circuito principale: collegamento per sbarre circuito ausiliario: --

marca del prodotto	SIRIUS
denominazione del prodotto	Modulo di misura della corrente
designazione del tipo di prodotto	3RB29

Dati tecnici generali	
Direttiva RoHS (data)	07/01/2006
SVHC substance name	Lead monoxide (lead oxide) CAS-No. 1317-36-8
Peso netto per UQ	1,783 kg

Circuito elettrico principale	
valore di intervento impostabile per corrente dello sganciatore di sovraccarico dipendente dalla corrente	63 ... 630 A
tensione di impiego	
• con AC-3e valore nominale max.	1 000 V
corrente di impiego valore nominale	630 A
corrente di impiego con AC-3e con 400 V valore nominale	630 A

Montaggio/ Fissaggio/ Dimensioni	
tipo di fissaggio	Montaggio su contattore/montaggio separato

Conessioni /Morsetti	
esecuzione del collegamento elettrico	
• per circuito principale	morsetti a vite
Sicurezza elettrica	
grado di protezione IP lato frontale secondo IEC 60529	IP00; IP20 con morsetto serracavo/copertura
protezione contro i contatti accidentali lato frontale secondo IEC 60529	sicuro a prova di dito per contatto verticale dal davanti con morsetto serracavo / copertura

Approvazioni Certificati	
Environment	General Product Approval

[Environmental Con-
firmations](#)



EMV	For use in hazardous locations	Test Certificates
RCM	ATEX	Miscellaneous Special Test Certificate Type Test Certificates/Test Report

Maritime application	other
ABS BUREAU VERITAS DNV LRS RINA	产品合格 QC PASS

other
Confirmation

Ulteriori informazioni

Informazioni sull'imballaggio

<https://support.industry.siemens.com/cs/ww/it/view/109813875>

Information for data generation and storage

<https://support.industry.siemens.com/cs/ww/en/view/109995012>

Information- and Downloadcenter (Cataloghi, Opuscoli,...)

<https://www.siemens.com/ic10>

Industry Mall (sistema di ordinazione Online)

<https://mall.industry.siemens.com/mall/it/Catalog/product?mlfb=3RB2966-2WH2>

Service&Support (Manuali, Certificati, Caratteristiche, FAQ, ...)

<https://support.industry.siemens.com/cs/ww/it/ps/3RB2966-2WH2>

Banca dati immagini (foto prodotto, disegni dimensionali 2D, modelli 3D, schemi delle connessioni, macro EPLAN...)

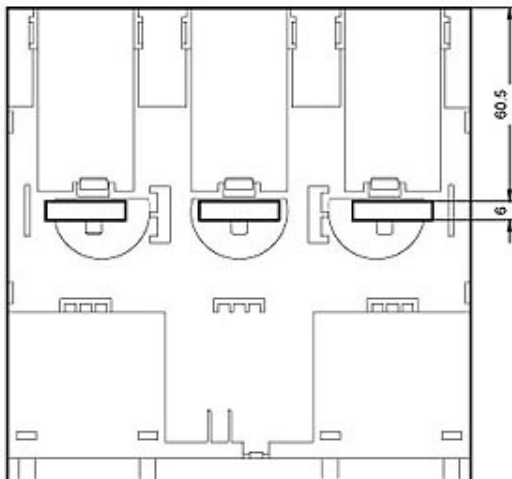
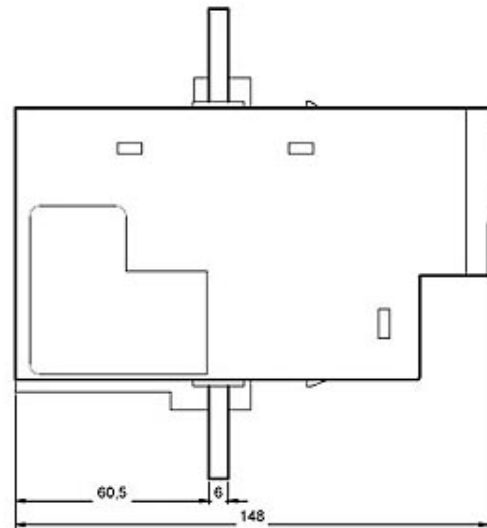
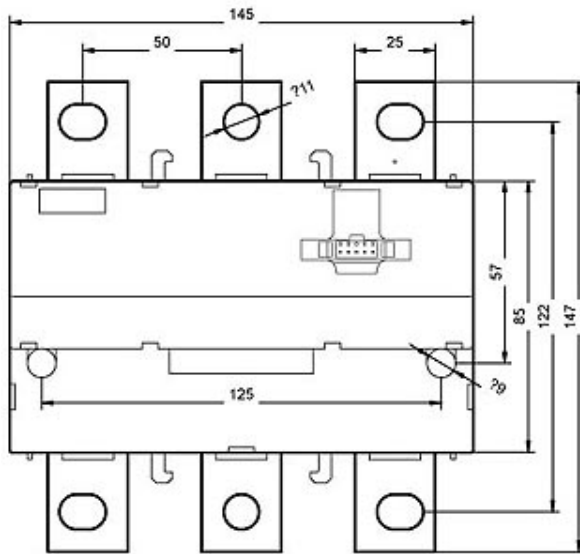
https://www.automation.siemens.com/bilddb/cax_de.aspx?mlfb=3RB2966-2WH2&lang=en

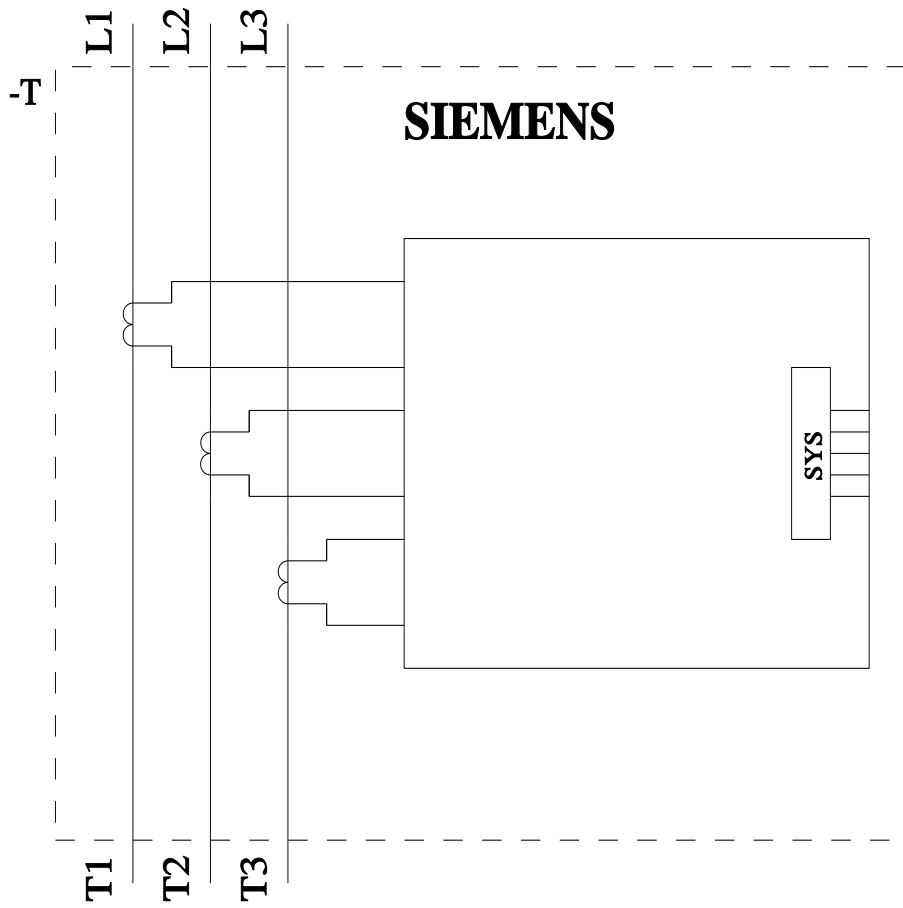
Generatore CAx online

<https://support.automation.siemens.com/WW/CAXorder/default.aspx?lang=en&mlfb=3RB2966-2WH2>

Curve caratteristiche

[https://curves.simaris.siemens.com/curves/<mmp_prod_noCOMP="HAUPT"></mmp_prod_no>](https://curves.simaris.siemens.com/curves/<mmp_prod_noCOMP=)





Ultima modifica:

02/04/2025 