



relè di sovraccarico 55 ... 250 A per protezione motore grandezza costruttiva S10/S12, classe 10E montaggio contattore/montaggio separato circuito principale: collegamento per sbarre circuito ausiliario: morsetto a molla reset manuale-automatico

marca del prodotto	SIRIUS
denominazione del prodotto	relè di sovraccarico elettronico
designazione del tipo di prodotto	3RB2
Dati tecnici generali	
grandezza costruttiva del relè di sovraccarico	S10, S12
grandezza costruttiva del contattore combinabile specifica di azienda	S10, S12
tensione di isolamento con grado di inquinamento 3 con AC valore nominale	1 000 V
tensione di tenuta a impulso valore nominale	8 kV
tensione max. ammissibile per separazione sicura	
<ul style="list-style-type: none"> in reti con centro stella non collegato a terra tra circuito ausiliario e circuito ausiliario 	300 V
<ul style="list-style-type: none"> in reti con centro stella collegato a terra tra circuito ausiliario e circuito ausiliario 	300 V
<ul style="list-style-type: none"> in reti con centro stella non collegato a terra tra circuito principale e circuito ausiliario 	600 V
<ul style="list-style-type: none"> in reti con centro stella collegato a terra tra circuito principale e circuito ausiliario 	690 V
resistenza agli urti	15g / 11 ms
<ul style="list-style-type: none"> secondo IEC 60068-2-27 	15g / 11 ms; Contatto di segnalazione 97 / 98 in posizione "Sganciato": 8g / 11 ms
resistenza a vibrazioni	1-6 Hz, 15 mm; 6-500 Hz, 20 m/s ² ; 10 cicli
corrente termica	250 A
tempo di ripristino dopo sgancio per sovraccarico	
<ul style="list-style-type: none"> con reset automatico tip. 	3 min
<ul style="list-style-type: none"> con reset remoto 	0 min
<ul style="list-style-type: none"> con reset manuale 	0 min
codice di riferimento secondo IEC 81346-2:2009	F
Direttiva RoHS (data)	07/01/2006
SVHC substance name	Lead CAS-No. 7439-92-1 Lead monoxide (lead oxide) CAS-No. 1317-36-8 6,6'-di-tert-butyl-2,2'-methylenedi-p-cresol CAS-No. 119-47-1
Peso netto per UQ	1,597 kg
Condizioni ambientali	
altitudine di installazione per altitudine s.l.m. max.	2 000 m
temperatura ambiente	
<ul style="list-style-type: none"> durante l'esercizio 	-25 ... +60 °C
<ul style="list-style-type: none"> durante l'immagazzinaggio 	-40 ... +80 °C
<ul style="list-style-type: none"> durante il trasporto 	-40 ... +80 °C
compensazione di temperatura	-25 ... +60 °C
umidità relativa durante l'esercizio	10 ... 95 %
Circuito elettrico principale	
numero di poli per circuito principale	3
valore di intervento impostabile per corrente dello sganciatore di sovraccarico dipendente dalla corrente	55 ... 250 A
tensione di impiego	
<ul style="list-style-type: none"> valore nominale 	1 000 V
<ul style="list-style-type: none"> con AC-3e valore nominale max. 	1 000 V
frequenza di impiego valore nominale	50 ... 60 Hz

corrente di impiego valore nominale	250 A
corrente di impiego con AC-3e con 400 V valore nominale	250 A
potenza di impiego	
<ul style="list-style-type: none"> ● per motore trifase con 400 V a 50 Hz ● per motori trifase con 500 V a 50 Hz ● per motori trifase con 690 V a 50 Hz 	30 ... 132 kW 45 ... 160 kW 55 ... 250 kW
Circuito elettrico ausiliario	
esecuzione del blocchetto di contatti ausiliari	integrato
numero dei contatti NC per contatti ausiliari	1
<ul style="list-style-type: none"> ● nota 	per la disinserzione del contattore
numero dei contatti NO per contatti ausiliari	1
<ul style="list-style-type: none"> ● nota 	per la segnalazione "Sganciato"
numero dei contatti CO per contatti ausiliari	0
corrente di impiego dei contatti ausiliari con AC-15	
<ul style="list-style-type: none"> ● con 24 V ● con 110 V ● con 120 V ● con 125 V ● con 230 V 	4 A 4 A 4 A 4 A 3 A
corrente di impiego dei contatti ausiliari con DC-13	
<ul style="list-style-type: none"> ● con 24 V ● con 60 V ● con 110 V ● con 125 V ● con 220 V 	2 A 0,55 A 0,3 A 0,3 A 0,11 A
Funzione di protezione/ monitoraggio	
classe di intervento	CLASS 10E
esecuzione dello sganciatore di sovraccarico	elettronico
Dati nominali UL/CSA	
corrente a pieno carico (FLA) per motore trifase	
<ul style="list-style-type: none"> ● con 480 V valore nominale ● con 600 V valore nominale 	250 A 250 A
caricabilità dei contatti dei contatti ausiliari secondo UL	B600 / R300
Protezione da cortocircuito	
esecuzione della cartuccia fusibile	
<ul style="list-style-type: none"> ● per protezione da cortocircuito del circuito principale <ul style="list-style-type: none"> — con tipo di assegnazione 1 necessario — con tipo di assegnazione 2 necessario ● per protezione da cortocircuito dei blocchetti di contatti ausiliari necessario 	gG: 500 A, Class L: 700 A gG: 500 A fusibile gG: 6 A
Montaggio/ Fissaggio/ Dimensioni	
posizione di montaggio	a piacere
tipo di fissaggio	Montaggio su contattore/montaggio separato
altezza	119 mm
larghezza	120 mm
profondità	155 mm
distanza da rispettare	
<ul style="list-style-type: none"> ● da componenti messi a terra <ul style="list-style-type: none"> — in avanti — indietro — verso l'alto — di lato — verso il basso ● da componenti in tensione <ul style="list-style-type: none"> — in avanti — indietro — verso l'alto — verso il basso — di lato 	0 mm 0 mm 0 mm 6 mm 0 mm 0 mm 0 mm 0 mm 0 mm 6 mm

Conessioni /Morsetti		
parte integrante del prodotto morsetto rimovibile per circuito ausiliario e di comando	Si	
esecuzione del collegamento elettrico <ul style="list-style-type: none"> per circuito principale per circuito ausiliario e di comando 	connessione per sbarre morsetti a molla	
disposizione della connessione elettrica per circuito principale	sopra e sotto	
tipo di sezioni di conduttore collegabili <ul style="list-style-type: none"> per contatti ausiliari <ul style="list-style-type: none"> filo rigido filo rigido o multifilare filo flessibile con preparazione dell'estremità del conduttore filo flessibile senza preparazione dell'estremità del conduttore con conduttori AWG per contatti ausiliari 	2x (0,25 ... 1,5 mm ²) 2x (0,25 ... 1,5 mm ²) 2x (0,25 ... 1,5 mm ²) 2x (0,25 ... 1,5 mm ²) 2x (24 ... 16)	
coppia di serraggio <ul style="list-style-type: none"> per contatti principali con morsetti a vite 	20 ... 22 N·m	
esecuzione del filetto della vite di collegamento <ul style="list-style-type: none"> per contatti principali 	M10	
Sicurezza elettrica		
grado di protezione IP lato frontale secondo IEC 60529	IP00; IP20 con morsetto serracavo/copertura	
protezione contro i contatti accidentali lato frontale secondo IEC 60529	sicuro a prova di dito per contatto verticale dal davanti con morsetto serracavo / copertura	
Comunicazione/ Protocollo		
tipo di tensione di alimentazione tramite IO-Link Master	No	
Compatibilità elettromagnetica		
disturbi condotti <ul style="list-style-type: none"> di tipo burst secondo IEC 61000-4-4 conduttore-terra di tipo surge secondo IEC 61000-4-5 conduttore-conduttore di tipo surge secondo IEC 61000-4-5 per radiazione ad alta frequenza secondo IEC 61000-4-6 	2 kV (power ports), 1 kV (signal ports) conforme al grado di severità 3 2 kV (line to earth) conforme al grado di severità 3 1 kV (line to line) conforme al grado di severità 3 10 V nel campo di frequenza 0,15 ... 80 MHz, modulazione 80 % AM con 1 kHz	
disturbi indotti dal campo secondo IEC 61000-4-3	10 V/m	
scarica elettrostatica secondo IEC 61000-4-2	6 kV scarica contatti / 8kV scarica atmosferica	
Indicatore		
esecuzione della visualizzazione per stato di commutazione	Cursore	
Approvazioni Certificati		
Environment	General Product Approval	
  Environmental Confirmations	  	
General Product Approval	Test Certificates	Maritime application
	Type Test Certificates/Test Report	Special Test Certificate   
Maritime application	other	
		Confirmation

Ulteriori informazioni

Informazioni sull'imballaggio

<https://support.industry.siemens.com/cs/ww/it/view/109813875>

Information for data generation and storage

<https://support.industry.siemens.com/cs/ww/en/view/109995012>

Information- and Downloadcenter (Cataloghi, Opuscoli,...)

<https://www.siemens.com/ic10>

Industry Mall (sistema di ordinazione Online)

<https://mall.industry.siemens.com/mall/it/it/Catalog/product?mlfb=3RB2066-1GF2>

Service&Support (Manuali, Certificati, Caratteristiche, FAQ, ...)

<https://support.industry.siemens.com/cs/ww/it/ps/3RB2066-1GF2>

Banca dati immagini (foto prodotto, disegni dimensionali 2D, modelli 3D, schemi delle connessioni, macro EPLAN...)

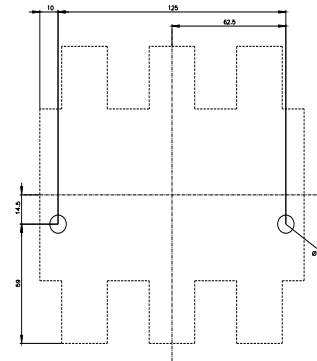
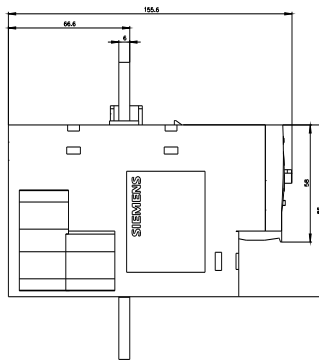
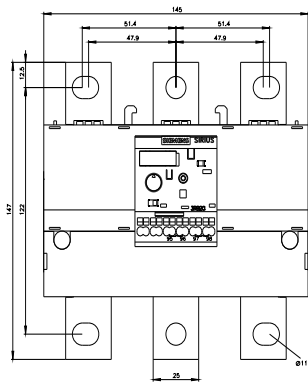
https://www.automation.siemens.com/bilddb/cax_de.aspx?mlfb=3RB2066-1GF2&lang=en

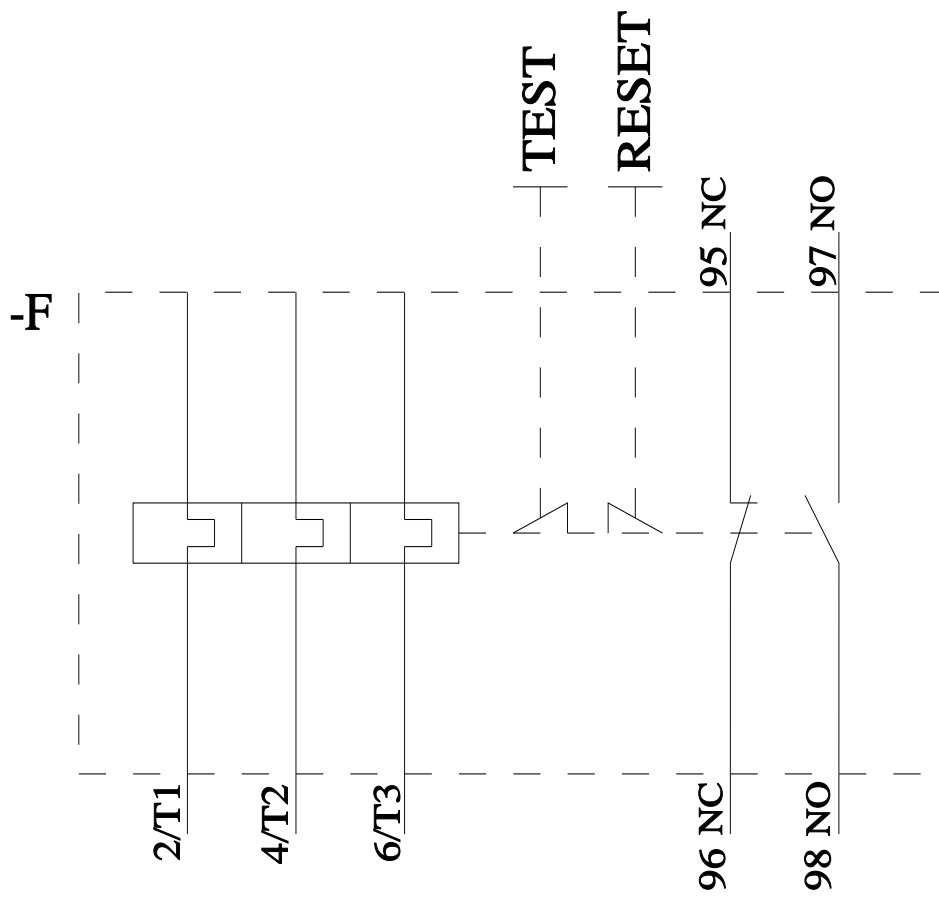
Generatore CAx online

<https://support.automation.siemens.com/WW/CAxorder/default.aspx?lang=en&mlfb=3RB2066-1GF2>

Curve caratteristiche

[https://curves.simaris.siemens.com/curves/<mmp_prod_noCOMP="HAUPT"></mmp_prod_no>](https://curves.simaris.siemens.com/curves/<mmp_prod_noCOMP=)





Ultima modifica:

28/02/2026 