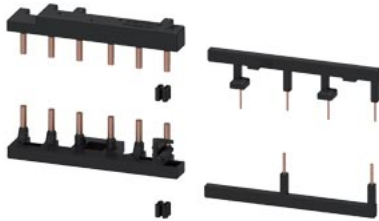


kit di cablaggio per collegamento a vite elettrico e meccanico incl. interblocco meccanico per avviatore invertitore grandezza costruttiva S0



marca del prodotto	SIRIUS	
categoria del prodotto	Moduli di cablaggio, connettori e kit	
denominazione del prodotto	Kit di cablaggio	
esecuzione del prodotto	tensione di azionamento contattore: CA e CC	
designazione del tipo di prodotto	3RA29	
Dati tecnici generali		
grandezza costruttiva del contattore	S0	
Direttiva RoHS (data)	10/01/2009	
Peso netto per UQ	0,088 kg	
numero di poli	3	
Montaggio/ Fissaggio/ Dimensioni		
tipo di fissaggio	fissaggio a vite	
Approvazioni Certificati		
Environment	General Product Approval	Maritime application

[Environmental Con-
firmations](#)



Maritime application



other



[Confirmation](#)

Ulteriori informazioni

Informazioni sull'imballaggio
<https://support.industry.siemens.com/cs/ww/it/view/109813875>
 Information for data generation and storage
<https://support.industry.siemens.com/cs/ww/en/view/109995012>
 Information- and Downloadcenter (Cataloghi, Opuscoli,...)

<https://www.siemens.com/ic10>

Industry Mall (sistema di ordinazione Online)

<https://mall.industry.siemens.com/mall/it/it/Catalog/product?mlfb=3RA2923-2AA1>

Generatore CAx online

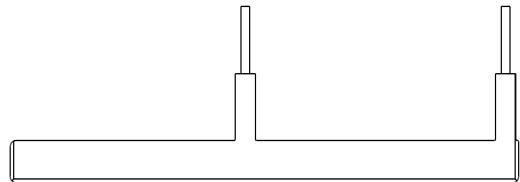
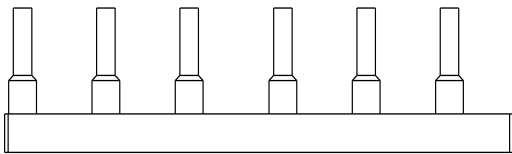
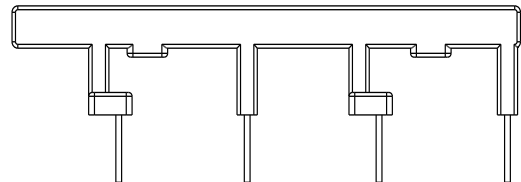
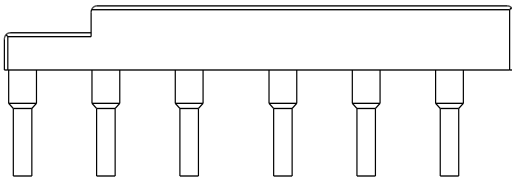
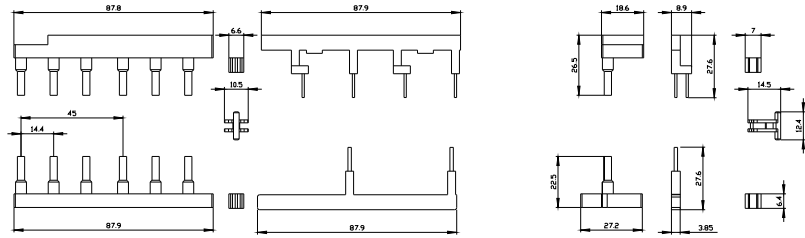
<https://support.automation.siemens.com/WW/CAxorder/default.aspx?lang=en&mlfb=3RA2923-2AA1>

Service&Support (Manuali, Certificati, Caratteristiche, FAQ, ...)

<https://support.industry.siemens.com/cs/ww/it/ps/3RA2923-2AA1>

Banca dati immagini (foto prodotto, disegni dimensionali 2D, modelli 3D, schemi delle connessioni, macro EPLAN...)

https://www.automation.siemens.com/bilddb/cax_de.aspx?mlfb=3RA2923-2AA1&lang=en



Ultima modifica:

02/04/2025