



Base di fusibili NH gr. 4, a 1 polo 1250 A, 690V attacco piatto

Versione	
marca del prodotto	SETRON
denominazione del prodotto	Base portafusibili NH
esecuzione del prodotto	Base NH
esecuzione del filetto della vite di collegamento	M12
Dati tecnici generali	
numero di poli	1
grandezza costruttiva del sistema di fusibili secondo EN 60269-1	NH4
categoria di impiego	senza
Tensione di alimentazione	
tensione di alimentazione	
• con AC	690 V
• con DC	440 V
Dettagli	
parte integrante del prodotto dispositivo di alloggiamento	No
potere di interruzione estremo in cortocircuito (Icu)	
• con AC valore nominale	120 kA
• con DC valore nominale	25 kA
Conessioni	
sezione di conduttore collegabile sul morsetto serracavo	
• min.	2,5 mm ²
• max.	50 mm ²
coppia di serraggio con morsetti a vite max.	65 N·m
esecuzione del collegamento elettrico	con serraggio con vite
• per circuito principale	morsetto piatto
Progettazione meccanica	
tipo di fissaggio	incasso fisso
tipo di fissaggio montaggio a cavaliere	No
Peso netto per UQ	3,107 kg
Approvazioni Certificati	

Environment	General Product Approval	Test Certificates
Environmental Conformations	 	Confirmation Special Test Certificate
Maritime application	other	Railway



Confirmation

Miscellaneous

Confirmation

Ulteriori informazioni

Informazioni sull'imballaggio

<https://support.industry.siemens.com/cs/ww/it/view/109813875>

Information for data generation and storage

<https://support.industry.siemens.com/cs/ww/en/view/109995012>

Information- and Downloadcenter (Cataloghi, Opuscoli,...)

<https://www.siemens.com/lowvoltage/catalogs>

Industry Mall (sistema di ordinazione Online)

<https://mall.industry.siemens.com/mall/it/it/Catalog/product?mfb=3NH3530>

Service&Support (Manuali, Certificati, Caratteristiche, FAQ, ...)

<https://support.industry.siemens.com/cs/ww/it/ps/3NH3530>

Banca dati immagini (foto prodotto, disegni dimensionali 2D, modelli 3D, schemi delle connessioni, ...)

https://www.automation.siemens.com/bilddb/cax_en.aspx?mfb=3NH3530

CAX-Online-Generator

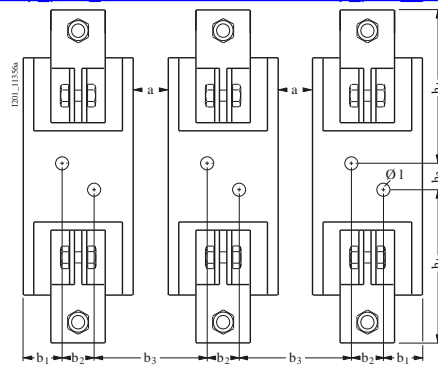
<https://www.siemens.com/cax>

Tender specifications

<https://www.siemens.com/specifications>

Curve caratteristiche

https://curves.simaris.siemens.com/curves/<mmp_prod_noCOMP='HAUPT'></mmp_prod_no>



BinngroÙe	Type	b ₁	b ₂	b ₃	h ₁	h ₂	Ø 1
4	3NH3 530	36	30	95	141	25	13

Nütweis: Diese NM-HRC-Fuse basieren auf einem Dreiphasen-System und müssen in einem Mindestabstand von ca. 25 mm eingebaut werden.

Ultima modifica:

08/08/2025

