











cartuccia fusibile NH, NH2, In: 224 A, gG, Un AC: 500 V, Un DC: 440 V, segnalatore di intervento frontale, attacchi sotto tensione

| Versione   |   |
|--|---|
| marca del prodotto   | SENTRON                                       |
| denominazione del prodotto   | Cartuccia fusibile NH                         |
| esecuzione del prodotto  | con contatti a coltello                       |
| esecuzione dell'indicatore di fusione  | Segnalatore di intervento frontale            |
| esecuzione del contatto di commutazione  | esenti da corrosione, argentati               |
| esecuzione della cartuccia fusibile  | Cartuccia fusibile NH                         |
| Dati tecnici generali  |   |
| grandezza costruttiva del sistema di fusibili secondo EN 60269-1   | NH2   |
| classe di impiego della cartuccia fusibile   | gG  |
| tipo di montaggio  | attacchi sotto tensione                       |
| tipo di tensione della tensione di impiego   | AC/DC   |
| corrente di impiego con AC valore nominale   | 224 A   |
| tensione di alimentazione  |   |
| • con AC   | 500 V   |
| • con DC   | 440 V   |
| Classe di protezione   |   |
| grado di protezione IP   | IP20, con conduttori collegati                |
| Capacità di commutazione   |   |
| potere di interruzione con AC secondo IEC 60269 valore nominale  | 120 kA  |
| potere di interruzione con DC con costante di tempo $\geq 10$ ms secondo IEC 60269 valore nominale         | 25 kA   |
| Dissipazione   |   |
| potenza dissipata [W]  | 15,4 W  |
| potenza dissipata [W] con valore nominale di corrente con AC in stato di funzionamento caldo per ogni polo | 15 W  |
| Progettazione meccanica  |   |
| larghezza della custodia   | 47,2 mm                                       |
| posizione di montaggio   | qualsiasi, preferibilmente verticale          |
| Peso netto per UQ  | 462 g   |
| Condizioni ambientali  |   |
| temperatura ambiente durante l'esercizio   |   |
| • min.   | -5 °C   |
| • max.   | 40 °C   |
| categoria ambientale   | da -20 C a +50 C con 95 % di umidità relativa |
| categoria ambientale durante l'immagazzinaggio   | umidità relativa 90 % a 20 °C                 |
| Certificati  |   |
| codice di riferimento secondo IEC 81346-2:2009   | FC  |

## Approvazioni Certificati

| Environment   |   | General Product Approval  |   |   |   |
|---|---|---|---|---|---|
|  | <a href="#">Environmental Con-<br/>firmations</a>                                 | <a href="#">Environmental Con-<br/>firmations</a>                                 |  |  |  |
| General Product Approval  |   | Test Certificates   | Maritime application  | other   |   |
| <a href="#">Confirmation</a>  |  |  | <a href="#">Special Test Certific-<br/>ate</a>                                    |  |  |
| other   |   |   |   |   |   |
| <a href="#">Confirmation</a>  | <a href="#">Miscellaneous</a>   |   |   |   |   |

## Ulteriori informazioni

### Informazioni sull'imballaggio

<https://support.industry.siemens.com/cs/ww/it/view/109813875>

### Information for data generation and storage

<https://support.industry.siemens.com/cs/ww/en/view/109995012>

### Information- and Downloadcenter (Cataloghi, Opuscoli,...)

<https://www.siemens.com/lowvoltage/catalogs>

### Industry Mall (sistema di ordinazione Online)

<https://mall.industry.siemens.com/mall/it/it/Catalog/product?mlfb=3NA3242>

### Service&Support (Manuali, Certificati, Caratteristiche, FAQ, ...)

<https://support.industry.siemens.com/cs/ww/it/ps/3NA3242>

### Banca dati immagini (foto prodotto, disegni dimensionali 2D, modelli 3D, schemi delle connessioni, ...)

[https://www.automation.siemens.com/bilddb/cax\\_en.aspx?mlfb=3NA3242](https://www.automation.siemens.com/bilddb/cax_en.aspx?mlfb=3NA3242)

### CAX-Online-Generator

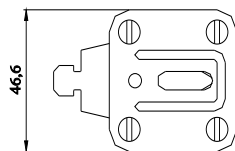
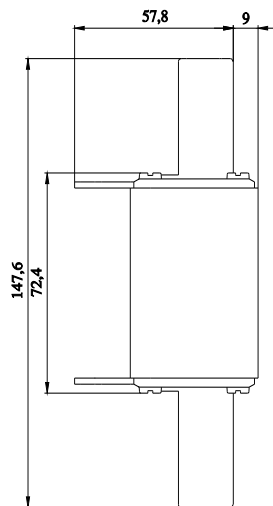
<https://www.siemens.com/cax>

### Tender specifications

<https://www.siemens.com/specifications>

### Curve caratteristiche

[https://curves.simaris.siemens.com/curves/<mmp\\_prod\\_noCOMP="HAUPT"></mmp\\_prod\\_no>](https://curves.simaris.siemens.com/curves/<mmp_prod_noCOMP=)



**-F**



# FU



---

Ultima modifica:

11/10/2025 

