

sezionatore sottocarico con fusibile 400A, grand. costr. 4, a 3 poli per fusibile NH gr. 1 e 2 comando frontale a sinistra apparecchio di base senza maniglia connessione piatta senza fusibili

Versione	
marca del prodotto	SETRON
denominazione del prodotto	Sezionatori sottocarico con fusibili 3KF
esecuzione del prodotto	Sezionatori sottocarico con fusibili 3KF
variante di prodotto	3KF NH
dell'elemento di comando	senza
esecuzione della maniglia	senza
direzione dell'azionamento	dal davanti
esecuzione del comando di commutazione comando motorizzato	No
numero di poli	3
grandezza costruttiva del coltello sezionatore	2 e 1
grandezza costruttiva del sezionatore sottocarico	4
grandezza costruttiva della cartuccia fusibile	NH1, NH2
durata di vita meccanica (cicli di manovra) tip.	8 000
durata di vita elettrica (cicli di manovra)	
<ul style="list-style-type: none"> con AC-23 A con 440 V 	3 000
<ul style="list-style-type: none"> con AC-23 A con 690 V 	2 000
<ul style="list-style-type: none"> con DC-23 A con 440 V 	1 000
valore I2t	
<ul style="list-style-type: none"> con interruttore chiuso per combinazione interruttore + fusibile con 500 V max. 	1 205 000 A ² ·s
<ul style="list-style-type: none"> con interruttore chiuso per combinazione interruttore + fusibile con 400 V max. 	1 205 000 A ² ·s
<ul style="list-style-type: none"> con interruttore chiuso con 690 V con combinazione interruttore + fusibile gG max. 	1 300 000 A ² ·s
<ul style="list-style-type: none"> del fusibile con 500 V max. ammissibile 	2 150 000 A ² ·s
<ul style="list-style-type: none"> del fusibile gG con 690 V max. ammissibile 	2 600 000 A ² ·s
<ul style="list-style-type: none"> del fusibile aM con 690 V max. ammissibile 	2 600 000 A ² ·s
posizione del comando di commutazione	a sinistra
sistema di fusibili	fusibile NH
categoria di sovratensione	IV
tensione di impiego con vie di corrente in serie	
<ul style="list-style-type: none"> con grado di inquinamento 2 con DC valore nominale 	440 / 3
<ul style="list-style-type: none"> con grado di inquinamento 3 con DC valore nominale 	440 / 3
tensione di tenuta a impulso valore nominale	12 kV
Tensione di alimentazione	
tensione di impiego con AC valore nominale max.	690 V
Classe di protezione	
grado di protezione IP	IP00

grado di protezione IP	
<ul style="list-style-type: none"> • con interruttore chiuso con diaframma o copertura per capocorda 	IP20
<ul style="list-style-type: none"> • lato frontale 	IP00
Dissipazione	
potenza dissipata [W]	
<ul style="list-style-type: none"> • con corrente nominale termica convenzionale per ogni polo 	26 W
<ul style="list-style-type: none"> • con corrente nominale termica convenzionale ogni apparecchio 	78 W
<ul style="list-style-type: none"> • con corrente nominale termica convenzionale senza fusibile per ogni polo 	26 W
<ul style="list-style-type: none"> • con corrente nominale termica convenzionale senza fusibile ogni apparecchio 	78 W
<ul style="list-style-type: none"> • con valore nominale di corrente con AC in stato di funzionamento caldo per ogni polo 	26 W
<ul style="list-style-type: none"> • del fusibile per ogni fusibile max. 	34 W
Circuito principale	
potenza di impiego con AC-23 A con 500 V valore nominale	280 kW
corrente di impiego valore nominale	400 A
Circuito ausiliario	
numero dei contatti NC collegati per contatti ausiliari	0
numero dei contatti NO collegati per contatti ausiliari	0
numero dei contatti CO collegati per contatti ausiliari	0
numero dei contatti CO per contatti ausiliari	0
numero dei contatti NC per contatti ausiliari	8
numero dei contatti NO per contatti ausiliari	8
idoneità all'impiego interruttore principale	Sì
idoneità all'impiego sezionatore sottocarico	Sì
idoneità all'impiego interruttore di OFF Di EMERGENZA	Sì
idoneità all'impiego interruttore di sicurezza	Sì
idoneità all'impiego interruttore per manutenzione/riparazione	Sì
dotazione del prodotto interblocco	No
funzione del prodotto monitoraggio di mancanza fase	No
parte integrante del prodotto	
<ul style="list-style-type: none"> • bobina a lancio di corrente 	No
<ul style="list-style-type: none"> • bobina di minima tensione 	No
<ul style="list-style-type: none"> • bobina di minima tensione con contatto anticipato 	No
caratteristica del prodotto piombabile	Sì
ampliamento del prodotto blocchetto di contatti ausiliari	Sì
ampliamento del prodotto opzionale lucchettabilità	Sì
ampliamento del prodotto opzionale comando motorizzato	No
ampliamento del prodotto opzionale monitoraggio fusibili	Sì
funzione del prodotto	
<ul style="list-style-type: none"> • monitoraggio fusibili 	No
<ul style="list-style-type: none"> • monitoraggio protezione da sovratensione 	No
Cortocircuito	
potere di chiusura in cortocircuito (I _{cm}) per sezionatori sottocarico con AC 690 V/DC 440 V senza cartuccia fusibile valore nominale min.	24 kA
corrente di cortocircuito condizionata con protezione lato rete	
<ul style="list-style-type: none"> • con 500 V mediante fusibile gG valore nominale 	100 kA
<ul style="list-style-type: none"> • con 690 V mediante fusibile gG valore nominale 	100 kA
Conessioni	
disposizione della connessione elettrica per circuito principale	sopra e sotto
coppia di serraggio con morsetti a vite	
<ul style="list-style-type: none"> • min. 	30 N·m
<ul style="list-style-type: none"> • max. 	44 N·m
tipo di sezioni di conduttore collegabili per conduttore in Al multifilare con capocorda	1x (6 ... 240 mm ²), 2x (6 ... 150 mm ²)

tipo di sezioni di conduttore collegabili • per sbarra di corrente in Cu	1x (30 x 10 mm ²)
tipo di sezioni di conduttore collegabili per conduttore in Cu • multifilare con capocorda secondo DIN 46234 • multifilare con capocorda secondo DIN 46235	1x (6 ... 240 mm ²), 2x (6 ... 150 mm ²) 1x (16 ... 185 mm ²), 2x (16 ... 150 mm ²)
esecuzione del collegamento elettrico per circuito principale	morsetto piatto

Progettazione meccanica

altezza	215 mm
larghezza	291 mm
profondità	206,5 mm
tipo di fissaggio	fissaggio della base
tipo di fissaggio • montaggio frontale con fissaggio a 4 fori • montaggio frontale con fissaggio centrale • montaggio su sbarre	No No No
posizione di montaggio	a piacere
Peso netto per UQ	7,673 kg

Condizioni ambientali

temperatura ambiente durante l'esercizio • min. • max.	-25 °C 70 °C
temperatura ambiente durante l'immagazzinaggio • min. • max.	-50 °C 80 °C

Approvazioni Certificati

Environment	General Product Approval
--------------------	---------------------------------

[Environmental Confirmations](#)

[Environmental Confirmations](#)



[Confirmation](#)

General Product Approval	Test Certificates	Maritime application	other
---------------------------------	--------------------------	-----------------------------	--------------



[Miscellaneous](#)



[Type Test Certificates/Test Report](#)



other

[Confirmation](#)

[Miscellaneous](#)

Ulteriori informazioni

Informazioni sull'imballaggio

<https://support.industry.siemens.com/cs/ww/it/view/109813875>

Information for data generation and storage

<https://support.industry.siemens.com/cs/ww/en/view/109995012>

Information- and Downloadcenter (Cataloghi, Opuscoli,...)

<https://www.siemens.com/lowvoltage/catalogs>

Industry Mall (sistema di ordinazione Online)

<https://mall.industry.siemens.com/mall/it/it/Catalog/product?mlfb=3KF4340-0LF11>

Service&Support (Manuali, Certificati, Caratteristiche, FAQ, ...)

<https://support.industry.siemens.com/cs/ww/it/ps/3KF4340-0LF11>

Banca dati immagini (foto prodotto, disegni dimensionali 2D, modelli 3D, schemi delle connessioni, ...)

https://www.automation.siemens.com/bilddb/cax_en.aspx?mlfb=3KF4340-0LF11

CAX-Online-Generator

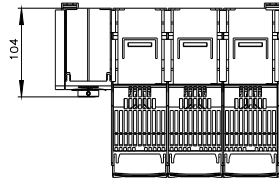
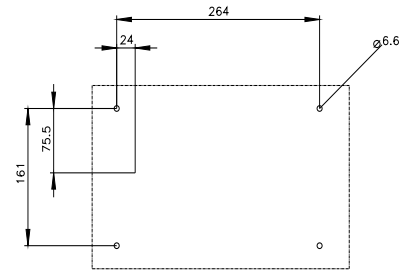
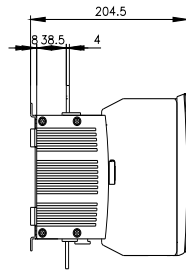
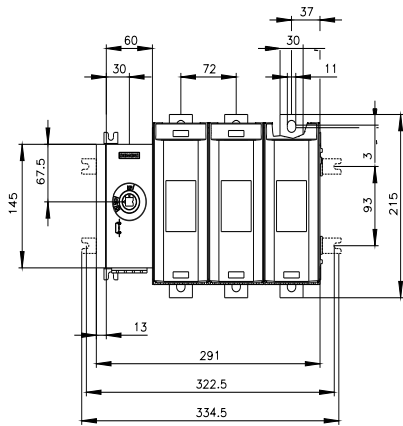
<https://www.siemens.com/cax>

Tender specifications

<https://www.siemens.com/specifications>

Curve caratteristiche

https://curves.simaris.siemens.com/curves/?mmp_prod_noCOMP='HAUPT'&mmp_prod_no=





Ultima modifica:

03/04/2025

