



sezionatore sottocarico 63A, grand. costr. 02, a 4 poli comando frontale al centro
apparecchio completo con azionamento diretto, rosso/giallo morsetto serracavo

Versione	
marca del prodotto	SETRON
denominazione del prodotto	Sezionatori sottocarico 3KD
esecuzione del prodotto	Interruttore
esecuzione della visualizzazione per indicazione della posizione di commutazione Funzionamento manuale	O-I
dell'elemento di comando	Manopola con leva di comando corto
esecuzione del comando di commutazione	Comando frontale
esecuzione del comando di commutazione comando motorizzato	No
Dati tecnici generali	
numero di poli	4
tecnica costruttiva dell'apparecchio	incasso fisso
grandezza costruttiva del sezionatore sottocarico	02
durata di vita meccanica (cicli di manovra) tip.	100 000
durata di vita elettrica (cicli di manovra)	
• con AC-23 A con 690 V	6 000
valore I2t	
• del fusibile con 400 V max. ammissibile	80 000 A ² ·s
• del fusibile con 500 V max. ammissibile	80 000 A ² ·s
• del fusibile gG con 690 V max. ammissibile	75 000 A ² ·s
posizione del comando di commutazione	in mezzo
sovratensione percentuale riferita alla tensione di impiego con AC con 400, 500, 690 V a 50/60 Hz	5 %
categoria di sovratensione	III
grado di inquinamento	3
Tensione	
tensione di isolamento	
• valore nominale	750 V
tensione di tenuta a impulso valore nominale	8 kV
corrente di interruzione limitata del fusibile con 400 V max. ammissibile	10 000 A
corrente di interruzione limitata del fusibile con 500 V max. ammissibile	7 000 A
corrente di interruzione limitata del fusibile gG con 690 V max. ammissibile	7 000 A
Tensione di alimentazione	
tensione di impiego con AC valore nominale	690 V
Classe di protezione	
grado di protezione IP	IP10
grado di protezione IP	

<ul style="list-style-type: none"> ● con interruttore chiuso con diaframma o copertura per capocorda 	IP10
<ul style="list-style-type: none"> ● lato frontale 	IP40
Dissipazione	
potenza dissipata [W]	
<ul style="list-style-type: none"> ● con corrente nominale termica convenzionale per ogni polo 	3,1 W
<ul style="list-style-type: none"> ● con corrente nominale termica convenzionale ogni apparecchio 	3,1 W
<ul style="list-style-type: none"> ● con valore nominale di corrente con AC in stato di funzionamento caldo per ogni polo 	9,2 W
Circuito principale	
potenza di impiego	
<ul style="list-style-type: none"> ● con AC-23 A con 500 V valore nominale 	15 kW
corrente di impiego valore nominale	63 A
Circuito ausiliario	
numero dei contatti NC collegati per contatti ausiliari	0
numero dei contatti NO collegati per contatti ausiliari	0
numero dei contatti CO collegati per contatti ausiliari	0
numero dei contatti CO per contatti ausiliari	0
numero dei contatti NC per contatti ausiliari	1
numero dei contatti NO per contatti ausiliari	1
Opportunità	
idoneità all'impiego interruttore principale	Sì
idoneità all'impiego sezionatore sottocarico	Sì
idoneità all'impiego interruttore di OFF DI EMERGENZA	Sì
idoneità all'impiego interruttore di sicurezza	Sì
idoneità all'impiego secondo IEC 62626-1 interruttore di sicurezza	No
idoneità all'impiego interruttore per manutenzione/riparazione	Sì
Dettagli	
dotazione del prodotto interblocco	Sì
parte integrante del prodotto	
<ul style="list-style-type: none"> ● contatto di segnalazione sgancio 	No
<ul style="list-style-type: none"> ● bobina a lancio di corrente 	No
<ul style="list-style-type: none"> ● bobina di minima tensione 	No
<ul style="list-style-type: none"> ● bobina di minima tensione con contatto anticipato 	No
ampliamento del prodotto blocchetto di contatti ausiliari	Sì
ampliamento del prodotto opzionale comando motorizzato	No
ampliamento del prodotto opzionale bobina a lancio di corrente	No
Cortocircuito	
potere di chiusura in cortocircuito (I_{cm}) per sezionatori sottocarico	
<ul style="list-style-type: none"> ● senza cartuccia fusibile valore nominale min. 	3,5 kA
corrente di cortocircuito condizionata (I_{cc}) con protezione lato rete con 400 V mediante fusibile gG valore nominale	50 kA
corrente di cortocircuito condizionata con protezione lato rete	
<ul style="list-style-type: none"> ● con 500 V mediante fusibile gG valore nominale 	50 kA
<ul style="list-style-type: none"> ● con 690 V mediante fusibile gG valore nominale 	50 kA
Conessioni	
tipo di sezioni di conduttore collegabili per conduttore in Cu	
<ul style="list-style-type: none"> ● filo rigido 	1 x (4 ... 50) mm ²
<ul style="list-style-type: none"> ● filo flessibile con preparazione dell'estremità del conduttore 	1 x (4 ... 35) mm ²
<ul style="list-style-type: none"> ● multifilare 	1 x (4 ... 50) mm ²
esecuzione del collegamento elettrico per circuito principale	morsetto serracavo
Progettazione meccanica	
altezza	110 mm

larghezza	96 mm
profondità	95 mm
tipo di fissaggio	Fissaggio a vite e su guida DIN da 35 mm
tipo di fissaggio	
• montaggio frontale con fissaggio a 4 fori	No
• montaggio frontale con fissaggio centrale	No
• montaggio su sbarre	Sì
posizione di montaggio	a piacere
Peso netto per UQ	555 g

Condizioni ambientali

temperatura ambiente durante l'esercizio	
• min.	-5 °C
• max.	40 °C
temperatura ambiente durante l'immagazzinaggio	
• min.	-25 °C
• max.	55 °C

Certificati

codice di riferimento secondo IEC 81346-2:2009	Q
---	---

Approvazioni Certificati

Environment	General Product Approval
--------------------	---------------------------------

[Environmental Con-
firmations](#)

[Environmental Con-
firmations](#)



[Confirmation](#)

General Product Approval	other
---------------------------------	--------------

[Miscellaneous](#)



[Confirmation](#)

[Miscellaneous](#)

Ulteriori informazioni

Informazioni sull'imballaggio

<https://support.industry.siemens.com/cs/ww/it/view/109813875>

Information for data generation and storage

<https://support.industry.siemens.com/cs/ww/en/view/109995012>

Information- and Downloadcenter (Cataloghi, Opuscoli,...)

<https://www.siemens.com/lowvoltage/catalogs>

Industry Mall (sistema di ordinazione Online)

<https://mall.industry.siemens.com/mall/it/it/Catalog/product?mlfb=3KD0343-2LG20-3>

Service&Support (Manuali, Certificati, Caratteristiche, FAQ, ...)

<https://support.industry.siemens.com/cs/ww/it/ps/3KD0343-2LG20-3>

Banca dati immagini (foto prodotto, disegni dimensionali 2D, modelli 3D, schemi delle connessioni, ...)

https://www.automation.siemens.com/bilddb/cax_en.aspx?mlfb=3KD0343-2LG20-3

CAX-Online-Generator

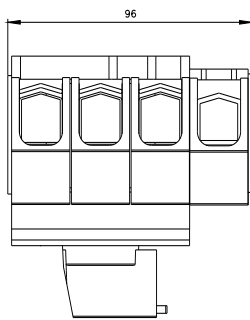
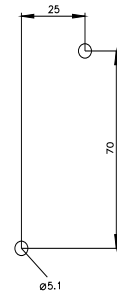
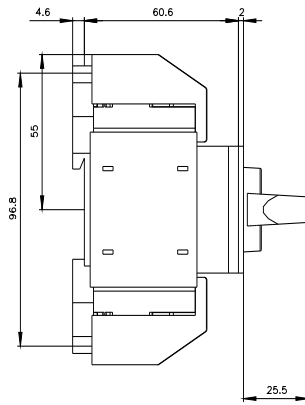
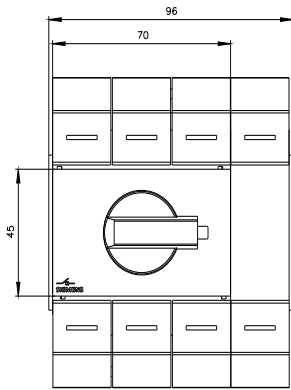
<https://www.siemens.com/cax>

Tender specifications

<https://www.siemens.com/specifications>

Curve caratteristiche

[https://curves.simaris.siemens.com/curves/<mmp_prod_noCOMP="HAUPT"></mmp_prod_no>](https://curves.simaris.siemens.com/curves/<mmp_prod_noCOMP=)



Ultima modifica:

09/07/2025 

