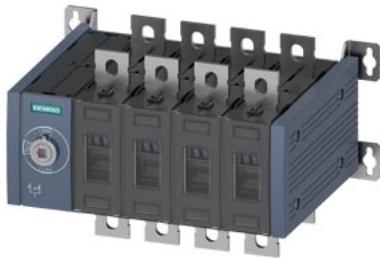


SENTRON, commutatore di rete 3KC, con comando manuale, MTSE, grandezza costruttiva: 3, a 4 poli, Iu: 250 A, Ue AC: 415 V, Ie con AC-33 B con 415V: 250 A, Ie con AC-23 A a 690 V: 250 A, fissaggio a vite, comando frontale, sull'estremità sinistra, senza maniglia, attacco a sbarra



Versione	
marca del prodotto	SENTRON
denominazione del prodotto	Commutatore di rete 3KC
esecuzione del prodotto	con comando manuale
esecuzione della visualizzazione per indicazione della posizione di commutazione Comando rotativo bloccoporta	I ON- O OFF- II ON
dell'elemento di comando	senza maniglia
esecuzione della maniglia	senza
esecuzione del comando di commutazione	Comando frontale
esecuzione del comando di commutazione comando motorizzato	No
Dati tecnici generali	
numero di poli	4
tecnica costruttiva dell'apparecchio	incasso fisso
grandezza costruttiva del sezionatore sottocarico	3
durata di vita meccanica (cicli di manovra) con sequenza funzione O-I-O tip.	10 000
valore I2t	
<ul style="list-style-type: none"> con interruttore chiuso per combinazione interruttore + fusibile con 500 V max. 	426 500 A ² ·s
<ul style="list-style-type: none"> con interruttore chiuso con 690 V con combinazione interruttore + fusibile gG max. 	348 000 A ² ·s
<ul style="list-style-type: none"> del fusibile con 415 V max. ammissibile 	780 005 A ² ·s
<ul style="list-style-type: none"> del fusibile con 500 V max. ammissibile 	780 005 A ² ·s
<ul style="list-style-type: none"> del fusibile gG con 690 V max. ammissibile 	525 005 A ² ·s
<ul style="list-style-type: none"> con interruttore chiuso per combinazione interruttore + fusibile con 415 V max. 	426 500 A ² ·s
posizione del comando di commutazione	all'estremità sinistra
categoria di sovratensione	IV
grado di inquinamento	3
tensione di isolamento	
<ul style="list-style-type: none"> valore nominale 	1 000 V
Classe di protezione	
grado di protezione IP	IP00
grado di protezione IP	
<ul style="list-style-type: none"> con interruttore chiuso con diaframma o copertura per capocorda 	IP20
<ul style="list-style-type: none"> lato frontale 	IP00
Dissipazione	
potenza dissipata [W]	
<ul style="list-style-type: none"> con corrente nominale termica convenzionale ogni 	28 W

apparecchio	
Circuito principale	
potenza di impiego	
<ul style="list-style-type: none"> ● con AC-23 A con 400 V a 50/60 Hz valore nominale 	132 kW
<ul style="list-style-type: none"> ● con AC-23 A con 500 V valore nominale 	160 kW
corrente di impiego valore nominale	250 A
Circuito ausiliario	
numero dei contatti NC collegati per contatti ausiliari	0
numero dei contatti NO collegati per contatti ausiliari	0
numero dei contatti CO collegati per contatti ausiliari	0
numero dei contatti CO per contatti ausiliari	0
numero dei contatti NC per contatti ausiliari	12
numero dei contatti NO per contatti ausiliari	12
idoneità all'impiego interruttore principale	Si
idoneità all'impiego sezionatore sottocarico	Si
idoneità all'impiego interruttore di OFF DI EMERGENZA	Si
idoneità all'impiego interruttore di sicurezza	Si
idoneità all'impiego interruttore per manutenzione/riparazione	Si
dotazione del prodotto interblocco	No
ampliamento del prodotto blocchetto di contatti ausiliari	Si
ampliamento del prodotto opzionale comando motorizzato	No
ampliamento del prodotto opzionale bobina a lancio di corrente	No
Cortocircuito	
potere di chiusura in cortocircuito (I_{cm}) per sezionatori sottocarico	
<ul style="list-style-type: none"> ● con AC 415 V senza cartuccia fusibile secondo IEC 60947-6-1 valore nominale min. 	36 kA
<ul style="list-style-type: none"> ● con AC 690 V senza cartuccia fusibile secondo IEC 60947-3 valore nominale min. 	26 kA
corrente di cortocircuito condizionata con protezione lato rete	
<ul style="list-style-type: none"> ● con 415 V mediante fusibile gG secondo IEC 60947-6-1 valore nominale 	100 kA
<ul style="list-style-type: none"> ● con 415 V mediante fusibile gG valore nominale 	100 kA
<ul style="list-style-type: none"> ● con 500 V mediante fusibile gG secondo IEC 60947-3 valore nominale 	100 kA
<ul style="list-style-type: none"> ● con 690 V mediante fusibile gG secondo IEC 60947-3 valore nominale 	65 kA
Connessioni	
tipo di sezioni di conduttore collegabili per conduttore in Al multifilare con capocorda	1 x (25 ... 240 mm ²), 2 x (25 ... 120 mm ²)
tipo di sezioni di conduttore collegabili	
<ul style="list-style-type: none"> ● con combinazione di conduttore in Al + interruttore 	250 A / 240 mm ²
<ul style="list-style-type: none"> ● per sbarra di corrente in Cu 	1 x (30 x 10 mm ²)
tipo di sezioni di conduttore collegabili per conduttore in Cu	
<ul style="list-style-type: none"> ● multifilare con capocorda secondo DIN 46234 	1 x (6 ... 240 mm ²), 2 x (6 ... 150 mm ²)
<ul style="list-style-type: none"> ● multifilare con capocorda secondo DIN 46235 	1 x (16 ... 185 mm ²), 2 x (16 ... 150 mm ²)
esecuzione del collegamento elettrico	
<ul style="list-style-type: none"> ● per circuito principale 	connessione per sbarre
Progettazione meccanica	
altezza	164 mm
larghezza	279 mm
profondità	197,2 mm
tipo di fissaggio	fissaggio a vite
tipo di fissaggio	
<ul style="list-style-type: none"> ● montaggio frontale con fissaggio a 4 fori 	No
<ul style="list-style-type: none"> ● montaggio frontale con fissaggio centrale 	No
<ul style="list-style-type: none"> ● montaggio su sbarre 	No
Peso netto per UQ	7,929 kg

Condizioni ambientali

temperatura ambiente durante l'esercizio	
• min.	-25 °C
• max.	70 °C
temperatura ambiente durante l'immagazzinaggio	
• min.	-50 °C
• max.	80 °C

Approvazioni Certificati

Environment	General Product Approval
-------------	--------------------------

[Environmental Con-
firmations](#)

[Environmental Con-
firmations](#)



[Confirmation](#)

General Product Approval

Test Certificates

Maritime application



[Miscellaneous](#)



[Type Test Certificates/Test Report](#)



other



[Confirmation](#)

Ulteriori informazioni

Informazioni sull'imballaggio

<https://support.industry.siemens.com/cs/ww/it/view/109813875>

Information for data generation and storage

<https://support.industry.siemens.com/cs/ww/en/view/109995012>

Information- and Downloadcenter (Cataloghi, Opuscoli,...)

<https://www.siemens.com/lowvoltage/catalogs>

Industry Mall (sistema di ordinazione Online)

<https://mall.industry.siemens.com/mall/it/it/Catalog/product?mlfb=3KC0438-0PE00-0AA0>

Service&Support (Manuali, Certificati, Caratteristiche, FAQ, ...)

<https://support.industry.siemens.com/cs/ww/it/ps/3KC0438-0PE00-0AA0>

Banca dati immagini (foto prodotto, disegni dimensionali 2D, modelli 3D, schemi delle connessioni, ...)

https://www.automation.siemens.com/bilddb/cax_en.aspx?mlfb=3KC0438-0PE00-0AA0

CAX-Online-Generator

<https://www.siemens.com/cax>

Tender specifications

<https://www.siemens.com/specifications>

Curve caratteristiche

[https://curves.simaris.siemens.com/curves/<mmp_prod_noCOMP="HAUPT"></mmp_prod_no>](https://curves.simaris.siemens.com/curves/<mmp_prod_noCOMP=)

