

N° d'articolo : 1FK2106-3AF00-1SA0

N. d'ordine del cliente :
 N. d'ordine :
 N. di offerta :
 Annotazione :

N. di item :
 N. di commessa :
 Progetto :

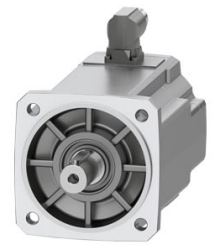


Figura simile

Dati base del motore

| | |
|-------------------------------|---|
| Tipo di motore | Motore sincrono a magneti permanenti, Ventilazione naturale, IP64 |
| Tipo di motore | High Dynamic |
| Coppia da fermo | 9,00 Nm |
| Corrente da fermo | 9,2 A |
| Coppia max. | 26,00 Nm |
| Corrente max. | 43,0 A |
| Numero di giri max. | 6.000 giri/min |
| Momento di inerzia del motore | 4,6000 kgcm ² |
| Peso | 7,4 kg |

Dati nominali

SINAMICS S210, 3AC 400 V

| | |
|-------------------|----------------|
| Velocità nominale | 3.000 giri/min |
| Coppia nominale | 7,30 Nm |
| Corrente nominale | 7,9 A |
| Potenza nominale | 2,30 kW |

Sistema encoder

| | |
|-----------------|---|
| Sistema encoder | Encoder AS22DQC: encoder assoluto Singleturn 22 bit |
|-----------------|---|

Collegamento del motore

| | |
|---|--------------|
| Tipo di collegamento | OCC per S210 |
| Grandezza connettore: tecnologia monocavo | M23 |

Dati meccanici

| | |
|----------------------------------|---|
| Forma costruttiva secondo Code I | IM B5 (IM V1,IM V3) |
| Grado di vibrazione | Livello A |
| Altezza d'asse | 63 |
| Grandezza della flangia (AB) | 125 mm |
| Bordo di centratura (N) | 110 mm |
| Cerchio di fori (M) | 130 mm |
| Foro di avvitamento (S) | 9,0 mm |
| Lunghezza costruttiva (LB) | 174 mm |
| Diametro dell'albero (D) | 24 mm |
| Lunghezza dell'albero (E) | 50 mm |
| Quota diagonale flangia (P) | 158 mm |
| Estremità d'albero | Con chiavetta |
| Colore della custodia | Standard (Antracite, simile a RAL 7016) |

