








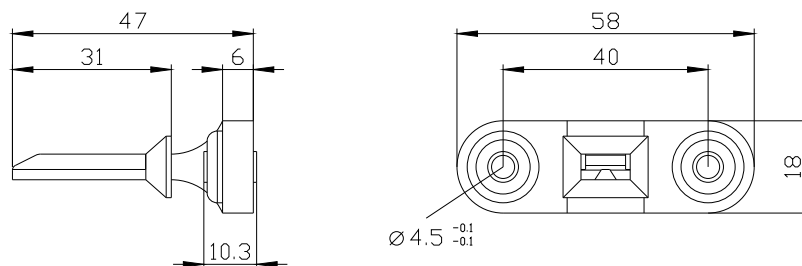


azionatore separato con fissaggio trasversale per Interruttori di posizione con blocco di ritenuta 3SE5312/3SE5322 e AS-i 3SF13 e interruttore di posizione con elemento di comando separato 3SE51/3SE52 e AS-i 3SF11/3SF12



marca del prodotto	SIRIUS				
denominazione del prodotto	attuatore				
designazione del tipo di prodotto	3SE5				
Dati tecnici generali					
resistenza agli urti	30 g / 11 ms				
• secondo IEC 60068-2-27					
resistenza a vibrazioni	0,35 mm / 5 g				
• secondo IEC 60068-2-6					
durata di vita meccanica (cicli di manovra) tip.	1 000 000				
codice di riferimento secondo IEC 81346-2:2009	T				
principio di funzionamento	comando meccanico				
Direttiva RoHS (data)	07/01/2006				
Peso netto per UQ	60 g				
Condizioni ambientali					
temperatura ambiente	-25 ... +85 °C				
• durante l'esercizio					
• durante l'immagazzinaggio	-40 ... +90 °C				
Meccanismo di avanzamento					
dell'elemento di comando	Azionatore con fissaggio in orizzontale, zinco pressofuso				
Montaggio/ Fissaggio/ Dimensioni					
posizione di montaggio	a piacere				
tipo di fissaggio	fissaggio a vite				
Approvazioni Certificati					
General Product Approval	EMV	Test Certificates			
 EG-Konf.					Special Test Certificate
Maritime application		other			
				Miscellaneous	Confirmation
other	Railway	Environment			

Ulteriori informazioni**Informazioni sull'imballaggio**<https://support.industry.siemens.com/cs/ww/it/view/109813875>**Information for data generation and storage**<https://support.industry.siemens.com/cs/ww/en/view/109995012>**Information- and Downloadcenter (Cataloghi, Opuscoli,...)**<https://www.siemens.com/ic10>**Industry Mall (sistema di ordinazione Online)**<https://mall.industry.siemens.com/mall/it/it/Catalog/product?mlfb=3SE5000-0AV03>**Generatore CAx online**<https://support.automation.siemens.com/WW/CAXorder/default.aspx?lang=en&mlfb=3SE5000-0AV03>**Service&Support (Manuali, Certificati, Caratteristiche, FAQ, ...)**<https://support.industry.siemens.com/cs/ww/it/ps/3SE5000-0AV03>**Banca dati immagini (foto prodotto, disegni dimensionali 2D, modelli 3D, schemi delle connessioni, macro EPLAN...)**https://www.automation.siemens.com/bilddb/cax_de.aspx?mlfb=3SE5000-0AV03&lang=en

Ultima modifica:

02/04/2025