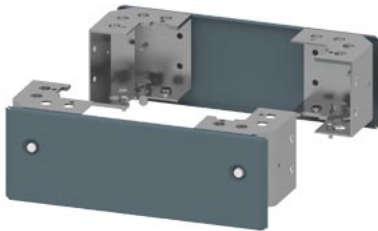


angolari zoccolo con copertura A: 100mm, La: 350mm



Versione	
marca del prodotto	SIVACON S4
denominazione del prodotto	Zoccolo
esecuzione del prodotto	altezza 100 mm
esecuzione dello zoccolo dell'armadio	per struttura standard
Opportunità	
idoneità all'interazione disposizione cavi	Si
idoneità all'impiego per utilizzo esterno	No
Aspetto	
numero di colore RAL (simile)	5 020
colore	blu verde basic
parte integrante del prodotto	
<ul style="list-style-type: none"> al momento della fornitura aerazione 	unità incl. materiale di fissaggio No
Progettazione meccanica	
altezza	100 mm
larghezza	350 mm
larghezza di incasso per installazione in quadro elettrico	350 mm
Peso netto per UQ	4,113 kg
materiale	lamiera di acciaio
spessore del materiale	3 mm

Approvazioni Certificati	
Environment	General Product Approval

[Environmental Con-
firmations](#)

[Environmental Con-
firmations](#)



[Confirmation](#)

General Product Approval	other
--------------------------	-------



EG-Konf.

[Miscellaneous](#)



[Confirmation](#)



Ulteriori informazioni

Informazioni sull'imballaggio

<https://support.industry.siemens.com/cs/ww/it/view/109813875>

Information for data generation and storage

<https://support.industry.siemens.com/cs/ww/en/view/109995012>

Information- and Downloadcenter (Cataloghi, Opuscoli,...)

<https://www.siemens.com/lowvoltage/catalogs>

Industry Mall (sistema di ordinazione Online)

<https://mall.industry.siemens.com/mall/it/it/Catalog/product?mlfb=8PQ1010-0BA01>

Service&Support (Manuali, Certificati, Caratteristiche, FAQ, ...)

<https://support.industry.siemens.com/cs/ww/it/ps/8PQ1010-0BA01>

Banca dati immagini (foto prodotto, disegni dimensionali 2D, modelli 3D, schemi delle connessioni, ...)

https://www.automation.siemens.com/bilddb/cax_en.aspx?mlfb=8PQ1010-0BA01

CAX-Online-Generator

<https://www.siemens.com/cax>

Tender specifications

<https://www.siemens.com/specifications>

Curve caratteristiche

[https://curves.simaris.siemens.com/curves/<mmp_prod_noCOMP="HAUPT"></mmp_prod_no>](https://curves.simaris.siemens.com/curves/<mmp_prod_noCOMP=)

Ultima modifica:

21/08/2025 

