

Siemens
EcoTech



SIVACON, struttura, per involucro standard , A: 2200 mm, L: 400 mm, P: 500 mm, zincato



Versione	
marca del prodotto	SIVACON
denominazione del prodotto	Struttura
esecuzione del prodotto	per involucro vuoto standard
esecuzione della superficie	zincato

Dettagli	
parte integrante del prodotto tetto	No

Progettazione meccanica	
altezza	2 200 mm
larghezza	400 mm
profondità	500 mm
spessore del materiale della lamiera	2,5 mm
Peso netto per UQ	44 kg
materiale	acciaio

Approvazioni Certificati		
Environment	General Product Approval	Test Certificates

[Environmental Confirmations](#)



[Special Test Certificate](#)

other

[Confirmation](#)



[Miscellaneous](#)

[Miscellaneous](#)

[Miscellaneous](#)

[Confirmation](#)

Ulteriori informazioni

Informazioni sull'imballaggio
<https://support.industry.siemens.com/cs/ww/it/view/109813875>
 Information for data generation and storage
<https://support.industry.siemens.com/cs/ww/en/view/109995012>
 Information- and Downloadcenter (Cataloghi, Opuscoli,...)
<https://www.siemens.com/lowvoltage/catalogs>
 Industry Mall (sistema di ordinazione Online)
<https://mall.industry.siemens.com/mall/it/it/Catalog/product?mlfb=8MF1245-2GS30>

Service&Support (Manuali, Certificati, Caratteristiche, FAQ, ...)

<https://support.industry.siemens.com/cs/ww/it/ps/8MF1245-2GS30>

Banca dati immagini (foto prodotto, disegni dimensionali 2D, modelli 3D, schemi delle connessioni, ...)

https://www.automation.siemens.com/bilddb/cax_en.aspx?mlfb=8MF1245-2GS30

CAx-Online-Generator

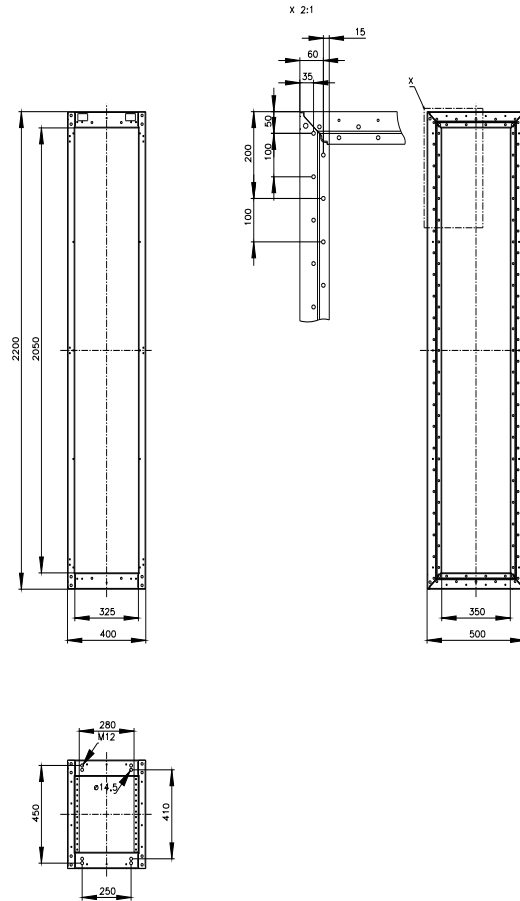
<https://www.siemens.com/cax>

Tender specifications

<https://www.siemens.com/specifications>

Curve caratteristiche

https://curves.simaris.siemens.com/curves/<mmp_prod_noCOMP='HAUPT'></mmp_prod_no>



Ultima modifica:

16/08/2025

