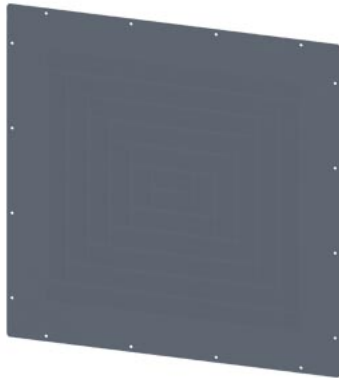




SIVACON, tetto, con aperture di ventilazione, con aperture di ventilazione, IP40, L: 800 mm, P: 800 mm, zincato



Versione	
marca del prodotto	SIVACON
denominazione del prodotto	tetto
esecuzione del prodotto	con alette di ventilazione
esecuzione della superficie	zincato
esecuzione del prodotto esecuzione eMC	No
Classe di protezione	
grado di protezione IP	IP40
Opportunità	
idoneità all'impiego per utilizzo esterno	No
Dettagli	
parte integrante del prodotto	
<ul style="list-style-type: none"> <li>ingresso cavo</li> <li>aerazione</li> </ul>	<p>No</p> <p>Si</p>
Progettazione meccanica	
larghezza	800 mm
profondità	800 mm
diametro di aerazione fuoriuscita utilizzabile	860 cm <sup>2</sup>
Peso netto per UQ	7,9 kg
materiale	acciaio

Approvazioni Certificati		
Environment	General Product Approval	Test Certificates

[Environmental Con-  
firmations](#)



[Special Test Certific-  
ate](#)

other

[Miscellaneous](#)

[Miscellaneous](#)

[Confirmation](#)



**Informazioni sull'imballaggio**

<https://support.industry.siemens.com/cs/ww/it/view/109813875>

**Information for data generation and storage**

<https://support.industry.siemens.com/cs/ww/en/view/109995012>

**Information- and Downloadcenter (Cataloghi, Opuscoli,...)**

<https://www.siemens.com/lowvoltage/catalogs>

**Industry Mall (sistema di ordinazione Online)**

<https://mall.industry.siemens.com/mall/it/it/Catalog/product?mifb=8MF1088-2UD30-0A>

**Service&Support (Manuali, Certificati, Caratteristiche, FAQ, ...)**

<https://support.industry.siemens.com/cs/ww/it/ps/8MF1088-2UD30-0A>

**Banca dati immagini (foto prodotto, disegni dimensionali 2D, modelli 3D, schemi delle connessioni, ...)**

[https://www.automation.siemens.com/bilddb/cax\\_en.aspx?mifb=8MF1088-2UD30-0A](https://www.automation.siemens.com/bilddb/cax_en.aspx?mifb=8MF1088-2UD30-0A)

**CAX-Online-Generator**

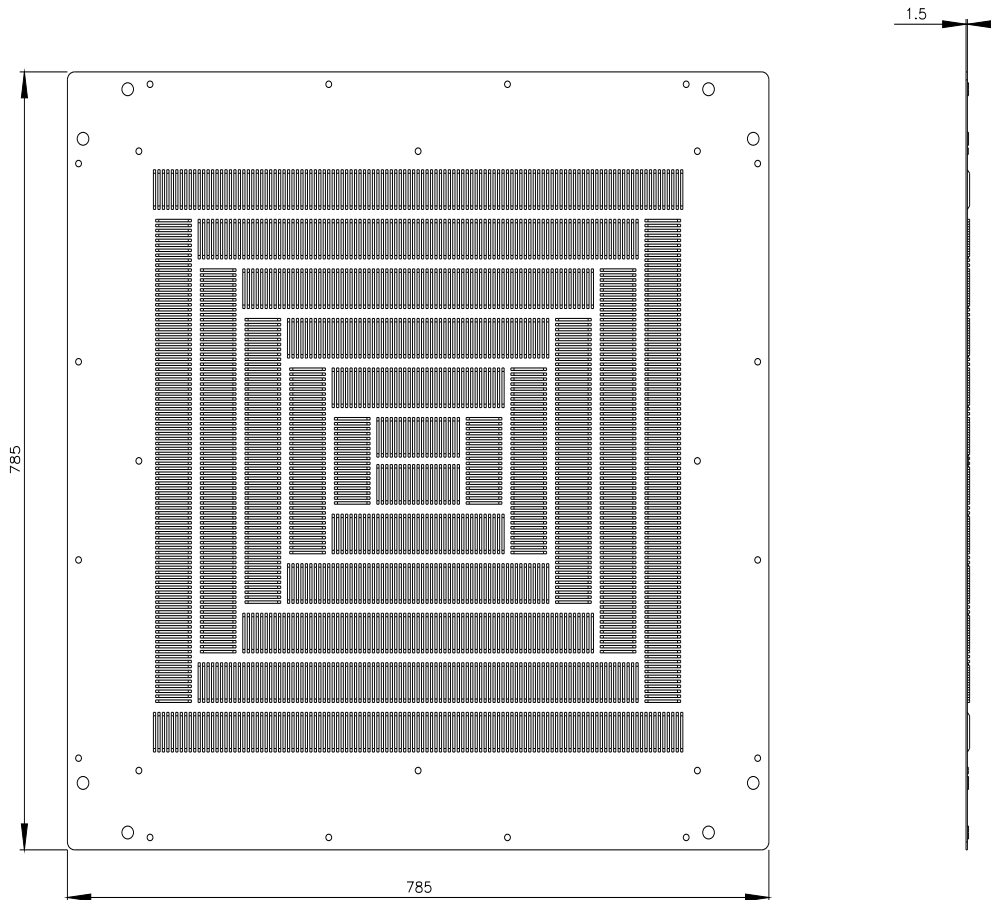
<https://www.siemens.com/cax>

**Tender specifications**

<https://www.siemens.com/specifications>

**Curve caratteristiche**

[https://curves.simaris.siemens.com/curves/<mmp\\_prod\\_noCOMP="HAUPT"></mmp\\_prod\\_no>](https://curves.simaris.siemens.com/curves/<mmp_prod_noCOMP=)



Ultima modifica:

17/08/2025

