



SIVACON, rialzamento vano tetto, per parete laterale quadro, IPX1, P: 1000 mm, RAL 7035



Versione		
marca del prodotto	SIVACON	
denominazione del prodotto	Rialzamento vano tetto	
esecuzione del prodotto	per parete laterale quadro	
esecuzione della superficie	con verniciatura a polveri	
esecuzione del prodotto esecuzione eMC	No	
Classe di protezione		
grado di protezione IP	IPX1	
Opportunità		
idoneità all'impiego per utilizzo esterno	No	
Aspetto		
codice colore RAL	7 035	
colore	grigio chiaro	
Dettagli		
parte integrante del prodotto		
<ul style="list-style-type: none"> <li>• ingresso cavo</li> <li>• aerazione</li> </ul>	<p>No</p> <p>No</p>	
Progettazione meccanica		
profondità	1 000 mm	
Peso netto per UQ	3 kg	
materiale	acciaio	
Approvazioni Certificati		
Environment	General Product Approval	Test Certificates
<a href="#">Environmental Con- firmations</a>		<a href="#">Special Test Certific- ate</a>
other		
<a href="#">Miscellaneous</a>	<a href="#">Miscellaneous</a>	<a href="#">Confirmation</a>



## Ulteriori informazioni

### Informazioni sull'imballaggio

<https://support.industry.siemens.com/cs/ww/it/view/109813875>

### Information for data generation and storage

<https://support.industry.siemens.com/cs/ww/en/view/109995012>

### Information- and Downloadcenter (Cataloghi, Opuscoli,...)

<https://www.siemens.com/lowvoltage/catalogs>

### Industry Mall (sistema di ordinazione Online)

<https://mall.industry.siemens.com/mall/it/it/Catalog/product?mlfb=8MF1000-2VB>

### Service&Support (Manuali, Certificati, Caratteristiche, FAQ, ...)

<https://support.industry.siemens.com/cs/ww/it/ps/8MF1000-2VB>

### Banca dati immagini (foto prodotto, disegni dimensionali 2D, modelli 3D, schemi delle connessioni, ...)

[https://www.automation.siemens.com/bilddb/cax\\_en.aspx?mlfb=8MF1000-2VB](https://www.automation.siemens.com/bilddb/cax_en.aspx?mlfb=8MF1000-2VB)

### CAX-Online-Generator

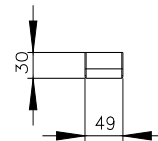
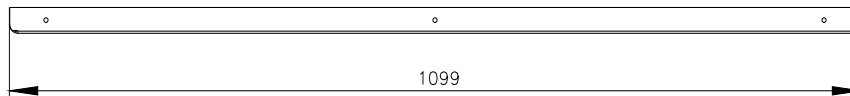
<https://www.siemens.com/cax>

### Tender specifications

<https://www.siemens.com/specifications>

### Curve caratteristiche

[https://curves.simaris.siemens.com/curves/<mmp\\_prod\\_noCOMP="HAUPT"></mmp\\_prod\\_no>](https://curves.simaris.siemens.com/curves/<mmp_prod_noCOMP=)



Ultima modifica:

17/08/2025 

