

ALPHA Universal quadro modulare elemento di connessione per sbarre collettrici a 4 poli per collegamento quadro-quadro per CU 2x30x 10/2x40x 10



Versione	
marca del prodotto	ALPHA
Dati tecnici generali	
numero di poli	4
componenti di un collegamento elettrico	Quadro/quadro
Circuito principale	
corrente di impiego valore nominale	800 A
Progettazione meccanica	
Peso netto per UQ	2,388 kg
Approvazioni Certificati	
Environment	General Product Approval

[Environmental Con-
firmations](#)

[Environmental Con-
firmations](#)



[Confirmation](#)



Test Certificates	other
-------------------	-------

[Special Test Certifi-
cate](#)

[Confirmation](#)

[Miscellaneous](#)



Ulteriori informazioni

Informazioni sull'imballaggio

<https://support.industry.siemens.com/cs/ww/it/view/109813875>

Information for data generation and storage

<https://support.industry.siemens.com/cs/ww/en/view/109995012>

Information- and Downloadcenter (Cataloghi, Opuscoli,...)

<https://www.siemens.com/lowvoltage/catalogs>

Industry Mall (sistema di ordinazione Online)

<https://mall.industry.siemens.com/mall/it/it/Catalog/product?mlfb=8GK9790-0KK01>

Service&Support (Manuali, Certificati, Caratteristiche, FAQ, ...)

<https://support.industry.siemens.com/cs/ww/it/ps/8GK9790-0KK01>

Banca dati immagini (foto prodotto, disegni dimensionali 2D, modelli 3D, schemi delle connessioni, ...)

https://www.automation.siemens.com/bilddb/cax_en.aspx?mlfb=8GK9790-0KK01

CAX-Online-Generator

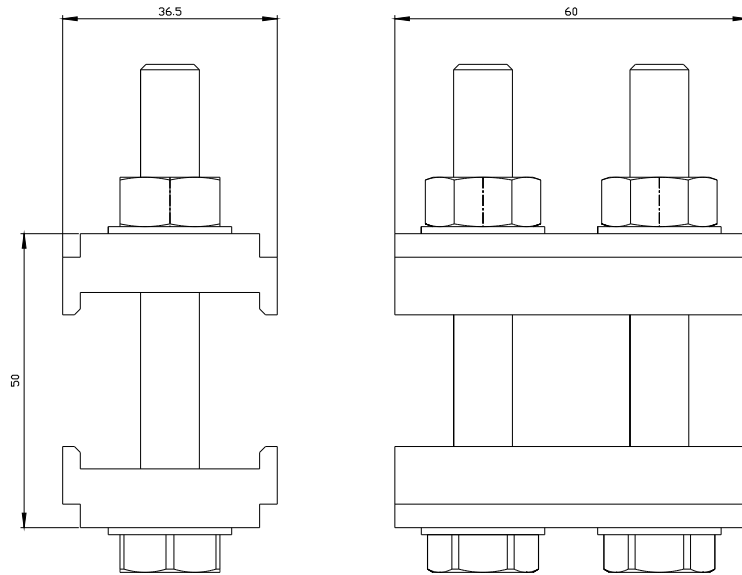
<https://www.siemens.com/cax>

Tender specifications

<https://www.siemens.com/specifications>

Curve caratteristiche

[https://curves.simaris.siemens.com/curves/<mmp_prod_noCOMP="HAUPT"></mmp_prod_no>](https://curves.simaris.siemens.com/curves/<mmp_prod_noCOMP=)



Ultima modifica:

09/05/2025 

