

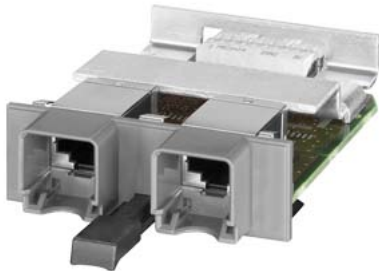
designazione del tipo di prodotto

descrizione del prodotto

MM992-2CUC (RJ45)

Media-Module XR-300

accessori SCALANCE X; Media-Module MM992-2CUC; 2x 10/100/1000 Mbit/s RJ45, elettrico; con collare di ritenzione.



pagina di informazioni tecniche sul prodotto

<https://l.siemens.com/1P6GK5992-2GA00-8AA0>

interfacce

numero delle connessioni elettriche/ottiche / per componenti di rete o apparecchiature terminali / max.	2
numero delle connessioni elettriche <ul style="list-style-type: none"> per componenti di rete o apparecchiature terminali / max. 	2
numero delle porte RJ45 a 10/100/1000 Mbit/s	2
esecuzione del collegamento elettrico <ul style="list-style-type: none"> per componenti di rete o apparecchiature terminali 	RJ45

condizioni ambientali

temperatura ambiente <ul style="list-style-type: none"> durante l'esercizio durante l'immagazzinaggio durante il trasporto 	-40 ... +70 °C -40 ... +85 °C -40 ... +85 °C
umidità relativa / a 25 °C / senza condensa / durante l'esercizio / max.	95 %
grado di protezione IP	IP20

forma costruttiva, dimensioni e pesi

forma costruttiva	Media-Module con collare di ritenzione
larghezza	60 mm
altezza	22 mm
profondità	100 mm
peso netto	0,08 kg
tipo di fissaggio <ul style="list-style-type: none"> inserimento nello slot per Media-Module 	bloccato Sì

norme, specifiche, omologazioni

norma <ul style="list-style-type: none"> per FM per Zona Ex per sicurezza / di CSA e UL per Zona Ex / di CSA e UL per emissione di disturbi per immunità ai disturbi 	FM3611: Class 1, Division 2, Group A, B, C, D / T4, Class 1, Zone 2, Group IIC, T4 EN 60079-0: 2006, EN60079-15: 2005, II 3 G Ex nA II T4, KEMA 07 ATEX 0145 X UL 60950-1, CSA C22.2 No. 60950-1 UL 1604 e UL 2279-15 (Hazardous Location), CSA C22.2 No. 213-M1987, Class 1 / Division 2 / Group A, B, C, D / T4, Class 1 / Zone 2 / Group IIC / T4 EN 61000-6-4:2007 (Class A) EN 61000-6-2:2005
certificato di idoneità <ul style="list-style-type: none"> marcatrice CE 	EN 61000-6-2:2005, EN 61000-6-4:2007 Sì

<ul style="list-style-type: none"> • C-Tick • omologazione KC • CCC / per Zona Ex conformemente a GB standard • CCC / per Zona Ex conformemente a GB standard / come marcatura 	<p>Si</p> <p>Si</p> <p>Si; GB3836.1, GB3836.8</p> <p>Ex nA IIC T4 Gc</p>
Società di classificazione navale	
<ul style="list-style-type: none"> • Bureau Veritas (BV) 	Si
MTBF	250 a

norme, specifiche, omologazioni / dichiarazione ambientale del prodotto

dichiarazione ambientale del prodotto	Si
potenziale di riscaldamento globale [CO2 eq]	
<ul style="list-style-type: none"> • totale • durante la fabbricazione • durante l'esercizio • alla fine del ciclo di vita 	<p>56,15 kg</p> <p>10,1 kg</p> <p>45,95 kg</p> <p>0,1 kg</p>

ulteriori informazioni / links Internet

link Internet	
<ul style="list-style-type: none"> • alla pagina web: Guida alla scelta di cavi e connettori • alla pagina web: supporto per la scelta TIA Selection Tool • alla pagina web: Comunicazione industriale • alla pagina web: SiePortal • alla pagina web: Banca dati di immagini • alla pagina web: Download Manager CAx • alla pagina web: Industry Online Support 	<p>https://support.industry.siemens.com/cs/ww/de/view/109766358</p> <p>https://www.siemens.com/tstcloud</p> <p>https://www.siemens.com/simatic-net</p> <p>https://sieportal.siemens.com/</p> <p>https://www.automation.siemens.com/bilddb</p> <p>https://www.siemens.com/cax</p> <p>https://support.industry.siemens.com</p>

avvertenze di security

avvertenze di security	<p>Siemens commercializza prodotti e soluzioni dotati di funzioni di cybersecurity industriale che contribuiscono al funzionamento sicuro di impianti, soluzioni, macchine e reti. Al fine di proteggere impianti, sistemi, macchine e reti da minacce cibernetiche, è necessario implementare - e mantenere continuamente - un concetto di cybersecurity industriale globale ed all'avanguardia. I prodotti e le soluzioni Siemens costituiscono soltanto una componente di questo concetto. È responsabilità dei clienti prevenire accessi non autorizzati ai propri impianti, sistemi, macchine e reti. Tali sistemi, macchine e componenti dovrebbero essere connessi unicamente a una rete aziendale o a Internet se e nella misura in cui detta connessione sia necessaria e solo quando siano attive appropriate misure di sicurezza (ad es. impiego di firewall e segmentazione della rete). Per ulteriori informazioni inerenti alle misure di cybersecurity industriale che possono essere implementabili potete visitare il sito www.siemens.com/cybersecurity-industry. I prodotti e le soluzioni Siemens vengono costantemente perfezionati per incrementarne la sicurezza. Siemens raccomanda espressamente che gli aggiornamenti dei prodotti siano effettuati non appena disponibili e che siano utilizzate le versioni più aggiornate. L'utilizzo di versioni di prodotti non più supportate ed il mancato aggiornamento degli stessi incrementa il rischio di attacchi cibernetiche. Per essere informati riguardo agli aggiornamenti dei prodotti, potete iscrivervi a Siemens Industrial Cybersecurity RSS Feed al sito https://www.siemens.com/cert. (V4.7)</p>
------------------------	---

Approvazioni / Certificati

General Product Approval



[Declaration of Conformity](#)



[China RoHS](#)



General Product Approval For use in hazardous locations



[China RoHS](#)



For use in hazardous locations Maritime application

[FM](#)

[CCC-Ex](#)



Maritime application

Railway

Environment

[NK / Nippon Kaiji Kyokai](#)



[Confirmation](#)



Ultima modifica:

25/03/2026 