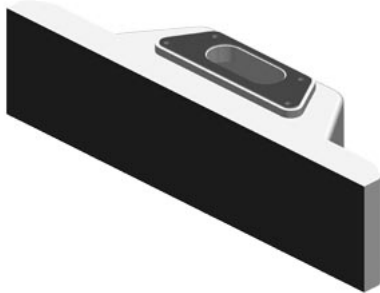


Extension Unit da 15" PROFISAFE per il montaggio di tutte le apparecchiature con protezione completa IP65 16:9 HMI/IPC. Per il flessibile montaggio di elementi di comando, 8 posizioni di montaggio, 8 elementi di comando equipaggiabile; Collegamento tramite PROFIsafe (senza equipaggiamento)



Informazioni generali	
Denominazione del tipo di prodotto	Extension Unit 15" PROFIsafe
Elementi di comando	
Con tasti parametrizzabili	Sì
Tipo di montaggio	
Montaggio	Per montaggio su un'apparecchiatura 16:9 HMI / IPC PRO (campo inferiore)
Tipo di fissaggio	Collegamento a vite
Montaggio in rack	No
Incasso frontale	No
Numero di posti per apparecchi di comando e segnalazione	8
Lettore ottico RFID montabile	Sì; SIMATIC RF200 Access Control Reader RF1060R
Tensione di alimentazione	
Tipo di tensione di alimentazione	DC
Valore nominale (DC)	24 V
Campo consentito, limite inferiore (DC)	19,2 V
Campo consentito, limite superiore (DC)	28,8 V
Corrente d'ingresso	
Corrente assorbita (valore nominale)	150 mA; senza carico
Potenza	
Potenza attiva assorbita, tip.	3 W; Inoltre 0,1 W per ogni elemento di comando con LED
Interfacce	
Numero di interfacce Industrial Ethernet	2; per la realizzazione di linee ed anelli senza switch est.
Numero di interfacce PROFINET	2; incl. switch
Protocolli	
Supporta il protocollo per PROFIsafe	Sì; 1 x SIL 2 (a due canali) o 2 x SIL 3 (a un canale) sensori di arresto di emergenza
Funzionamento ridondante	
Ridondanza dei mezzi trasmissivi	
— MRP	Sì
Funzioni di test e di messa in servizio	
Test per tasti e lampade	Sì; Automaticamente all'inserzione
Grado di protezione e classe di sicurezza	
IP (sul tutti i lati)	IP65
NEMA (sul fronte)	
• Enclosure Type 4x sul lato frontale	Sì; su tutti i lati
Norme, omologazioni, certificati	
Marchio CE	Sì
Omologazione UL	Sì
cULus	Sì

RCM (precedentemente C-TICK)	Si
Omologazione KC	Si
per funzioni di sicurezza	Si; ad es. montaggio dell'arresto di emergenza

Condizioni ambientali

Temperatura ambiente in esercizio	
• min.	0 °C
• max.	50 °C
Temperatura ambiente per immagazzinaggio/trasporto	
• min.	-20 °C
• max.	60 °C
Altitudine durante il funzionamento, con riferimento a livello del mare	
• Altitudine di installazione max. s.l.m.	2 000 m
Umidità relativa	
• In esercizio, max.	90 %; senza condensa

Meccanica/materiale

Materiale	
• Alluminio	Si
Materiale della custodia (sul lato frontale)	
• Alluminio	Si; Prestampato, ricoperto con pellicola nera

Dimensioni

Larghezza	396 mm
Altezza	99 mm
Profondità	100,65 mm

Pesi

Peso (senza imballo)	2,5 kg
----------------------	--------

Dotazione di fornitura

Quantità di fornitura in pezzi	1
Componenti in dotazione	Connettore di alimentazione

Classificazioni

	Versione	Classificazione
eClass	14	27-33-02-92
eClass	12	27-33-02-92
eClass	9.1	27-33-02-92
eClass	9	27-33-02-92
eClass	8	27-24-92-03
eClass	7.1	27-24-92-03
eClass	6	27-24-92-03
ETIM	10	EC002584
ETIM	9	EC002584
ETIM	8	EC002584
ETIM	7	EC002584
IDEA	4	3552
UNSPSC	15	32-15-17-03

Approvazioni / Certificati

General Product Approval



[China RoHS](#)

Functional Safety

[TUEV](#)

[TUEV](#)

[Type Examination Certificate](#)

Ulteriori informazioni

Usable in the following products: Detailed information can be found in the cross-list, which is available for download in the following SIOS note: 40466415

<https://support.industry.siemens.com/cs/document/40466415/status-of-the-simatic-hmi-accessories-and-cross-list-update?dti=0&lc=en-WW>

Ultima modifica:

12/03/2024 