






Figura simile

interruttore con comando a distanza contatto per 63A tensione AC 230V 2 contatti CO

Versione	
marca del prodotto	SENTRON
denominazione del prodotto	Interruttore a distanza
esecuzione del prodotto	2CO, AC 230 V
esecuzione dell'interruttore per corrente a impulsi	Interruttore meccanico
Dati tecnici generali	
durata di vita elettrica (cicli di manovra)	50 000
separazione di potenziale tra bobina magnetica e contatto	Si
tensione di commutazione dei contatti con AC min.	10 V
corrente di commutazione con AC per ogni contatto min.	100 mA
grado di inquinamento	3
potenza dissipata [V·A] della bobina magnetica con impulso valore nominale	26 VA
Tensione	
tipo di tensione della tensione di impiego	AC
esecuzione della protezione da tensione permanente	Si
tensione di tenuta a impulso valore nominale	4 kV
tensione di alimentazione	400 V
Tensione di alimentazione	
tensione di alimentazione	
• min.	230 V
Classe di protezione	
grado di protezione IP	IP20
Capacità di commutazione	
potere di interruzione potenza apparente	
• con carico di lampade fluorescenti circuito duo	4 756 VA
• con carico di lampade fluorescenti compensate in parallelo	2 494 VA
• con carico di lampade fluorescenti non compensate	4 524 VA
potere di interruzione corrente	
• con cos phi 0,6	63 A
• valore nominale	63 A
potere di interruzione potenza attiva con carico di lampade a incandescenza	13 800 W
Dissipazione	
potenza dissipata [W]	
• con 16 A per ogni contatto valore nominale	3,5 W
• della bobina magnetica con impulso valore nominale	12 W

Corrente di controllo	
<b>tipo di tensione</b>	
• della tensione di comando_1	AC
<b>tensione di comando</b>	
• _1 valore iniziale	207 V
• _1 valore finale	253 V
• _1 valore di riferimento	230 V
<b>frequenza della tensione di comando</b>	
• _1 valore iniziale	50 Hz
• _1 valore finale	60 Hz
Dettagli	
parte integrante del prodotto visualizzazione della posizione di commutazione	Sì
<b>numero dei contatti NC</b>	0
<b>numero dei contatti NO</b>	0
<b>numero dei contatti CO</b>	2
Funzione del prodotto	
<b>funzione del prodotto</b>	
• comando diretto	Sì
• funzione di comunicazione	No
• altra funzione di misura	No
durata impulso min.	50 ms
Numero	
<b>numero dei morsetti</b>	6
Conessioni	
<b>sezione di conduttore collegabile con conduttore flessibile con preparazione dell'estremità del conduttore</b>	
• min.	2,5 mm <sup>2</sup>
• max.	25 mm <sup>2</sup>
<b>sezione di conduttore collegabile con conduttore rigido</b>	
• min.	2,5 mm <sup>2</sup>
• max.	25 mm <sup>2</sup>
Progettazione meccanica	
<b>altezza</b>	90 mm
<b>larghezza</b>	35 mm
<b>larghezza dell'apertura dei contatti</b>	3 mm
<b>profondità</b>	73 mm
<b>altezza di incasso</b>	90 mm
<b>profondità di incasso</b>	70 mm
<b>numero delle unità modulari di larghezza</b>	2
<b>tipo di fissaggio</b>	guida profilata
<b>posizione di montaggio</b>	in orizzontale e in verticale
<b>Peso netto per UQ</b>	408 g
Condizioni ambientali	
<b>temperatura ambiente durante l'esercizio</b>	
• min.	-25 °C
• max.	55 °C
<b>temperatura ambiente con umidità relativa 95 % secondo DIN 50015</b>	55 °C
Approvazioni Certificati	
Environment	General Product Approval
<a href="#">Environmental Con- firmations</a>	<a href="#">Environmental Con- firmations</a>
	<a href="#">Confirmation</a>
	
Test Certificates	other



## Ulteriori informazioni

## Informazioni sull'imballaggio

<https://support.industry.siemens.com/cs/ww/it/view/109813875>

## Information for data generation and storage

<https://support.industry.siemens.com/cs/ww/en/view/109995012>

## Information- and Downloadcenter (Cataloghi, Opuscoli,...)

<https://www.siemens.com/lowvoltage/catalogs>

## Industry Mall (sistema di ordinazione Online)

<https://mall.industry.siemens.com/mall/it/it/Catalog/product?mlfb=5TT4478-0>

## Service&amp;Support (Manuali, Certificati, Caratteristiche, FAQ, ...)

<https://support.industry.siemens.com/cs/ww/it/ps/5TT4478-0>

## Banca dati immagini (foto prodotto, disegni dimensionali 2D, modelli 3D, schemi delle connessioni, ...)

[https://www.automation.siemens.com/bilddb/cax\\_en.aspx?mlfb=5TT4478-0](https://www.automation.siemens.com/bilddb/cax_en.aspx?mlfb=5TT4478-0)

## CAx-Online-Generator

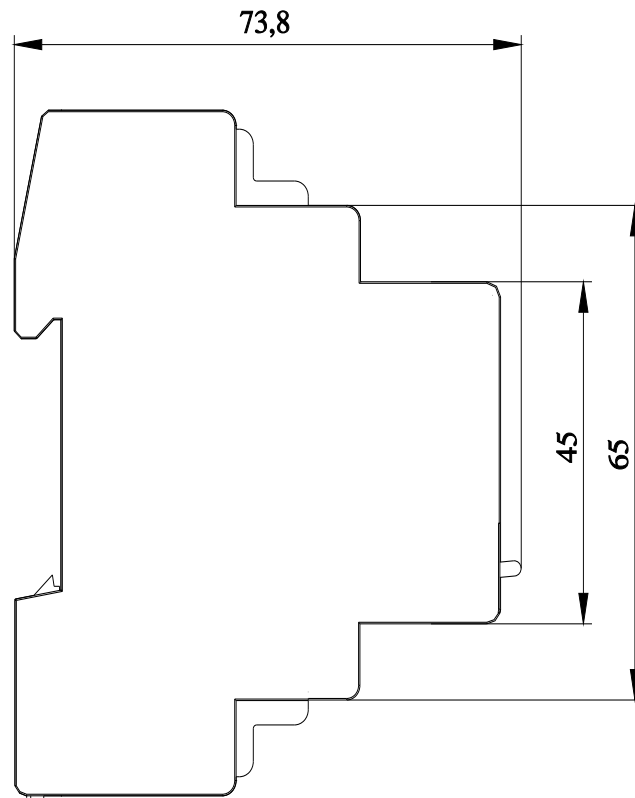
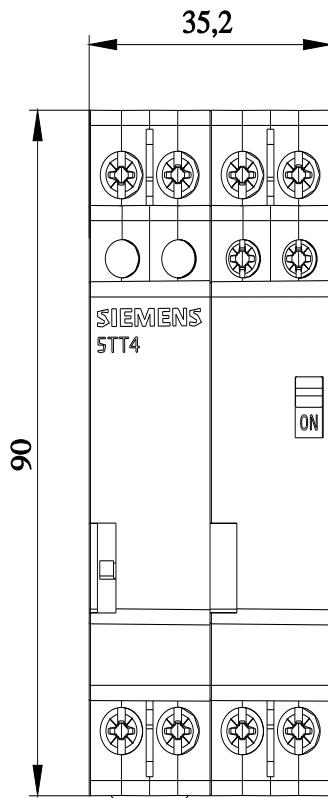
<https://www.siemens.com/cax>

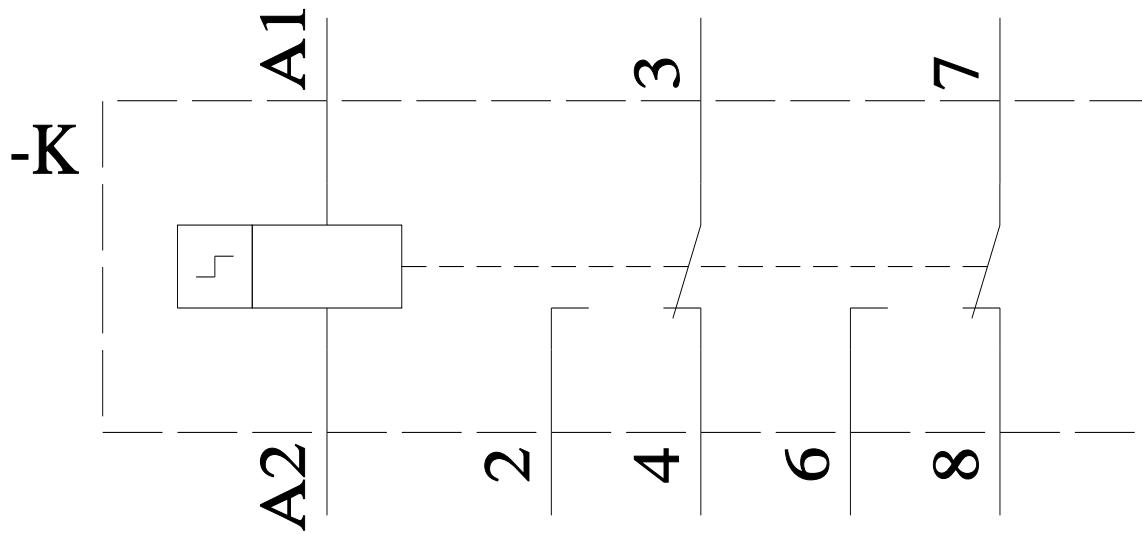
## Tender specifications

<https://www.siemens.com/specifications>

## Curve caratteristiche

[https://curves.simaris.siemens.com/curves/<mmp\\_prod\\_noCOMP="HAUPT"></mmp\\_prod\\_no>](https://curves.simaris.siemens.com/curves/<mmp_prod_noCOMP=)





Ultima modifica:

05/06/2025 